

Sanitär | 2017

UPMANN

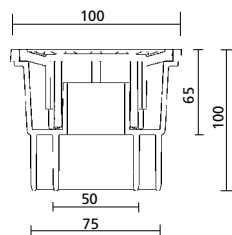


Innovationen weiter gedacht

## Bodenablauf universal



- Mit Geruchsverschluss
- Senkrechter Abgang DN 50/75
- Farbe: lichtgrau ≈ RAL 7035, weiß ≈ RAL 9016
- Material: PVC
- Ablaufleistung 1,15 l/s



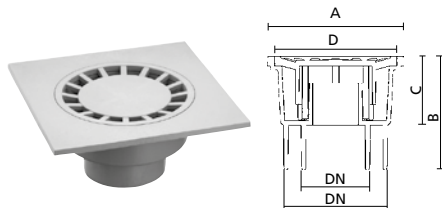
Art.-Nr.	Größe/mm	Farbe	DN/mm	WG
80100	100 x 100	grau	DN 50/75	300
80101	100 x 100	weiß	DN 50/75	300



- Mit Geruchsverschluss
- Senkrechter Abgang DN 50
- Farbe: verchromt
- Material: ABS-Kunststoff

Art.-Nr.	Größe/mm	Farbe	DN/mm	WG
80102	100 x 100	verchromt	DN 50	300
80103	150 x 150	verchromt	DN 50	300

## Haus- und Hofablauf, senkrecht

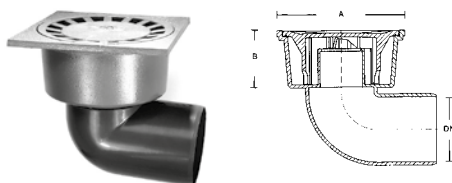


- Mit Geruchsverschluss, herausnehmbarer Rost
- Bis 2 t belastbar - nicht mit Gabelstapler oder Hubwagen befahren
- Senkrechter Abgang
- Frost-, hitze-, säuren- und laugenbeständig
- Material: PVC, lichtgrau ≈ RAL 7035

Art.-Nr.	l/s	D/mm
80361	1,07	140
80363	1,34	180
80366	1,34	180
80371	1,34	180

Art.-Nr.	A/mm	DN/mm	B/mm	C/mm	WG
80361	150 x 150	50/75	90	55	300
80363	200 x 200	75/110	110	65	300
80366	250 x 250	75/110	110	80	300
80371	300 x 300	110	155	85	300

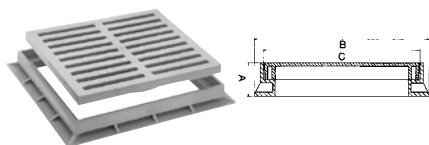
## Haus- und Hofablauf, waagrecht



- Mit Geruchsverschluss
- Bis 2 t belastbar - nicht mit Gabelstapler oder Hubwagen befahren
- Waagerechter Abgang
- Frost-, hitze-, säuren- und laugenbeständig
- Rost herausnehmbar
- Material: PVC, lichtgrau ≈ RAL 7035

Art.-Nr.	A/mm	DN/mm	B/mm	WG
80368	200 x 200	110	170	300

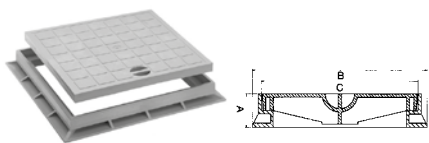
## Ablaufrost mit Rahmen



- Frost-, hitze-, säuren- und laugenbeständig
- Material: PVC, lichtgrau ≈ RAL 7035
- Nicht mit Gabelstapler oder Hubwagen befahrbar
- Belastbar: 200 x 200 mm - 5,1 t  
300 x 300 mm - 5,4 t  
400 x 400 mm - 4,1 t

Art.-Nr.	Größe/ mm	A/ mm	B/ mm	C/ mm	WG
80340	200 x 200	40	209	187	300
80341	300 x 300	42	328	284	300
80342	400 x 400	45	428	383	300

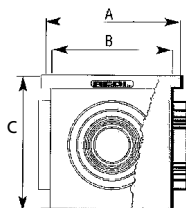
## Schachtabdeckung mit Rahmen



- Frost-, hitze-, säuren- und laugenbeständig
- Material: PVC, lichtgrau ≈ RAL 7035
- Nicht mit Gabelstapler oder Hubwagen befahrbar
- Belastbar: 200 x 200 mm - 5,8 t  
300 x 300 mm - 3,5 t  
400 x 400 mm - 3,4 t

Art.-Nr.	Größe/ mm	A/ mm	B/ mm	C/ mm	WG
80350	200 x 200	40	209	187	300
80351	300 x 300	42	328	284	300
80352	400 x 400	45	428	383	300

## Revisionschacht mit Boden



- Material: PP, RAL 7035
- Für Schachtabdeckungen bis 400 x 400 mm
- 200 x 200 mm für DN 75, 90, 110
- 300 x 300 mm für DN 75, 90, 110, 125, 160
- 400 x 400 mm für DN 100, 125, 140, 160, 200, 250

Art.-Nr.	Größe/ mm	A/ mm	B/ mm	C/ mm	WG
80555	200 x 200	189	161	200	300
80556	300 x 300	286	253	287	300
80557	400 x 400	384	355	397	300

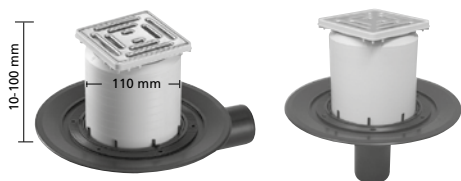
## Verlängerung



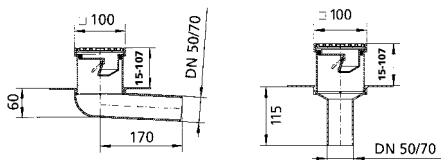
- Material: PP, RAL 7035
- Kürzbar

Art.-Nr.	Größe/ mm	Höhe/ mm	WG
80575	200 x 200	100	300
80576	300 x 300	100	300
80577	400 x 400	100	300

## Balkon- und Terrassenablauf

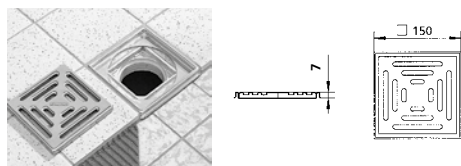


- Nach EN 1253
- Eingebaute, frostfeste Geruchssperre
- 10 cm Aufsatzrahmen, drehbar, ABS, 100 x 100 mm
- Edelstahlrost 9 x 9 cm
- Material: Polypropylen, UV-Stabilisiert
- Rost: Edelstahl 1.4301, Klasse K3, 90 x 90 mm
- Waagerechter Abgang 3° gewinkelt



Art.-Nr.	Anschluss Ø	Abgang	WG
80120	DN 50	waagerecht	300
80121	DN 70	waagerecht	300
80125	DN 50	senkrecht	300
80126	DN 70	senkrecht	300

## Renovierungsrahmen mit Rost



- Besonders geeignet bei Erneuerung des Fliesenbelags im Dünnbettverfahren
- Aufbauhöhe 7 mm
- Material: Edelstahl poliert

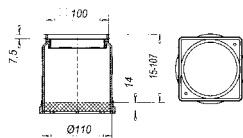
Art.-Nr.	Bezeichnung	Maße/mm	WG
80200	Renovierungsrahmen mit Rost	150/150	300

## Zubehör



- Edelstahlrost poliert, 9 x 9 cm

Art.-Nr.	Bezeichnung	Maße	WG
80010	Edelstahlrost	9 x 9 cm	300



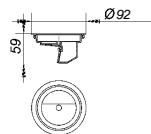
- Aufsatzrahmen für Rost 9 x 9 cm

Art.-Nr.	Bezeichnung	Höhe/mm	WG
80020	Aufsatzrahmen mit 100er HT verlängerbar	121	300



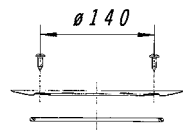
- Rückstaudichtung 120/110 mm

Art.-Nr.	Bezeichnung	WG
80027	Rückstaudichtung	300



- Geruchssperre, frostsicher, zum Einbau in den Aufsatzrahmen

Art.-Nr.	Bezeichnung	WG
80025	Geruchssperre	300



- Edelstahl-Flanschring

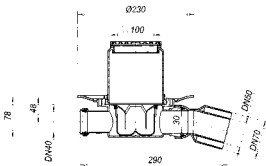
Art.-Nr.	Bezeichnung	WG
80026	Edelstahl-Flanschring	300

## Badablauf waagrecht



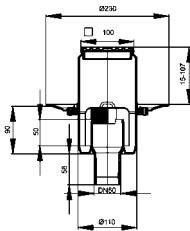
verstellbar  
von 0 - 55°

- Waagrecht abgang, verstellbar durch Kugelgelenk
- Herausnehmbarer Geruchsverschluss
- Zulauf DN 40 mit Stopfen
- Anschlussmöglichkeit für DN 50 und DN 70
- Aufsatzrahmen Höhe 10 cm
- Edelstahlrost 9 x 9 cm
- Material: Polypropylen hochschlagfest, Rost Edelstahl poliert
- Ablaufleistung 0,62 L/s



Art.-Nr.	Zulauf	Anschluss	WG
80130	DN 40	DN 50/70 waagrecht	300

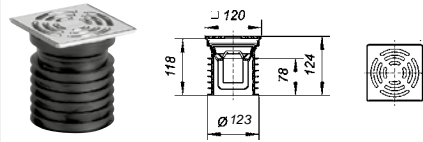
## Badablauf senkrecht



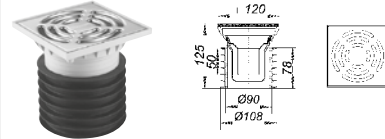
- Senkrechter Abgang
- Herausnehmbarer Geruchsverschluss
- Anschlussmöglichkeit für DN 50
- Höhenverstellbarer Aufsatz
- Edelstahlrost 10 x 10 cm
- Gehäuse und Aufsatz: PP, Rahmen: ABS, Rost: Edelstahl poliert
- Ablaufleistung 1,36 L/s

Art.-Nr.	Anschluss	WG
80131	DN 50 senkrecht	300

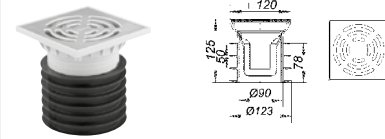
## Pronto-Einsteckablauf



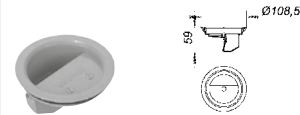
DN 100/125, V2A



DN 100, Kunststoff



DN 100, Kunststoff-Alu



Geruchs- u. Schaumsperrung

- Für Rohre DN 100 und DN 125
- Geruchs- und Reinigungsverschluss
- Stutzen aus Polypropylen mit Lippendichtung
- Edelstahlrost 115 x 115 mm
- Aluminiumrost 115 x 115 mm
- Klasse K 3

Art.-Nr.	Ausführung	DN	WG
80570	senkrecht, V2A	100	300
80571	senkrecht, V2A	125	300
80582	senkrecht, Kunststoff	100	300
80584	senkrecht, Kunststoff-Alu	100	300
80587	Geruch- u. Schaumsperrung	108,5	300
80574	Edelstahlrost 115 x 115 mm		300

# UPMANN Universalprofile für jede Dusche.

Sicher. Hygienisch. Komfortabel.

Unser Leitsystem hilft Ihnen bei der Auswahl:

Magnetprofil

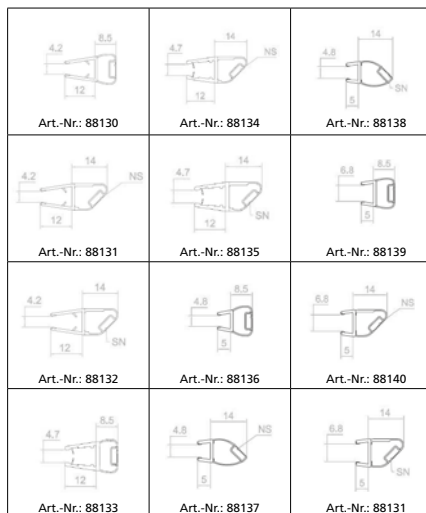
Spaltdichtung

Wasserabweisprofil

Balgdichtung

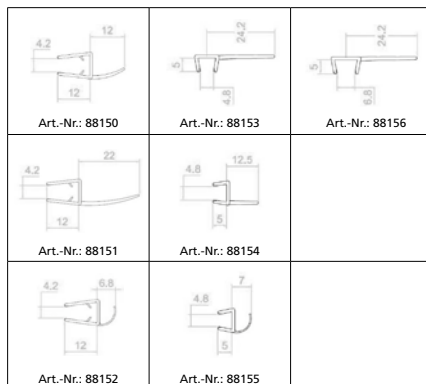
## Magnetprofil

Art.-Nr.	Bezeichnung	VE	Länge (mm)	Gewicht (kg)	WG
88130	<i>Magnetprofil</i> 12 mm SH/ 5-6 mm Glas/ 180°	5	2.010	0,223	300
88131	<i>Magnetprofil NS</i> 12 mm SH/ 5-6 mm Glas/ 45°	5	2.010	0,223	300
88132	<i>Magnetprofil SN</i> 12 mm SH/ 5-6 mm Glas/ 45°	5	2.010	0,223	300
88133	<i>Magnetprofil</i> 12 mm SH/ 6-8 mm Glas/ 180°	5	2.010	0,259	300
88134	<i>Magnetprofil NS</i> 12 mm SH/ 6-8 mm Glas/ 45°	5	2.010	0,265	300
88135	<i>Magnetprofil SN</i> 12 mm SH/ 6-8 mm Glas/ 45°	5	2.010	0,271	300
88136	<i>Magnetprofil</i> 5 mm SH/ 6 mm Glas/ 180°	5	2.010	0,296	300
88137	<i>Magnetprofil NS</i> 5 mm SH/ 6 mm Glas/ 45°	5	2.010	0,180	300
88138	<i>Magnetprofil SN</i> 5 mm SH/ 6 mm Glas/ 45°	5	2.010	0,195	300
88139	<i>Magnetprofil</i> 5 mm SH/ 8 mm Glas/ 180°	5	2.010	0,314	300
88140	<i>Magnetprofil NS</i> 5 mm SH/ 8 mm Glas/ 45°	5	2.010	0,314	300
88141	<i>Magnetprofil SN</i> 5 mm SH/ 8 mm Glas/ 45°	5	2.010	0,314	300



## Spaltdichtung

Art.-Nr.	Bezeichnung	VE	Länge (mm)	Gewicht (kg)	WG
88150	<i>Spaltdichtung</i> 12 mm SH/ 5-6 mm Glas/ 12 mm Lippe	5	2.010	0,121	300
88151	<i>Spaltdichtung</i> 12 mm SH/ 5-6 mm Glas/ 22 mm Lippe	5	2.010	0,159	300
88152	<i>Spaltdichtung</i> 12 mm SH/ 5-6 mm Glas/ 6,8 mm offener Balg	5	2.010	0,080	300
88153	<i>Vertikaldichtung</i> 5 mm SH/ 6 mm Glas/ 24,2 mm Lippe	5	2.010	0,128	300
88154	<i>Seitenanschluss</i> 5 mm SH/ 6 mm Glas/ 12,5 mm Lippe	5	2.010	0,100	300
88155	<i>Spaltdichtung</i> 5 mm SH/ 6 mm Glas/ 7 mm offener Balg	5	2.010	0,070	300
88156	<i>Vertikaldichtung</i> 5 mm SH/ 8 mm Glas/ 24,2 mm Lippe	5	2.010	0,134	300



## Duschprofile

Für nahezu alle Duschtypen geeignet

- Für diverse Glas- oder Kunststoffstärken (je nach Profil 5 mm/ 5-6 mm/ 6 mm/ 6-8 mm/ 8 mm und 10 mm) geeignet

Hoher Qualitätsstandard

- Erstausrüsterqualität

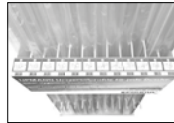
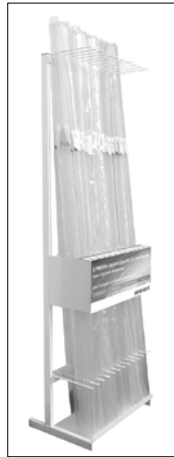
■ Funktionssicherheit

Hygienisch einwandfrei

- Verwendete Materialien sind hygienisch einwandfrei

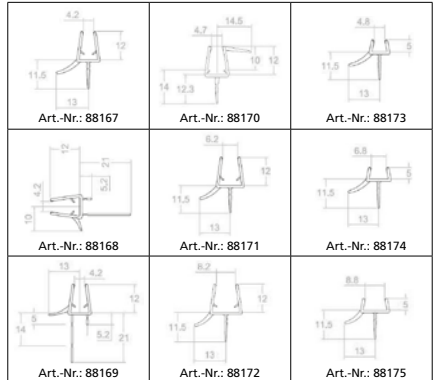
Montagefreundlichkeit

- Leichte Montage



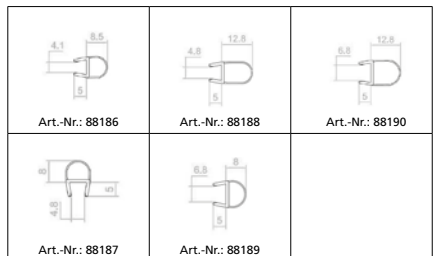
### Wasserabweisprofil

Art.-Nr.	Bezeichnung	VE	Länge (mm)	Gewicht (kg)	WG
88167	Wasserabweisprofil 12 mm SH/ 5-6 mm Glas 11,5 mm Lippe	5	2.010	0,140	300
88168	Wasserabweisprofil 12 mm SH/ 5-6 mm Glas 21 mm Lippe	5	2.010	0,152	300
88169	Wasserabweisprofil 12 mm SH/ 5-6 mm Glas 21 mm Lippe (Dichtlippe einkürzbar)	5	2.010	0,152	300
88170	Wasserabweisprofil 12 mm SH/ 6-8 mm Glas 12,3 mm Lippe	5	2.010	0,160	300
88171	Wasserabweisprofil 12 mm SH/ 8 mm Glas 11,5 mm Lippe	5	2.010	0,148	300
88172	Wasserabweisprofil 12 mm SH/ 10 mm Glas 11,5 mm Lippe	5	2.010	0,152	300
88173	Wasserabweisprofil 5 mm SH/ 6 mm Glas 11,5 mm Lippe	5	2.010	0,105	300
88174	Wasserabweisprofil 5 mm SH/ 8 mm Glas 11,5 mm Lippe	5	2.010	0,111	300
88175	Wasserabweisprofil 5 mm SH/ 10 mm Glas 11,5 mm Lippe	5	2.010	0,113	300



### Balgdichtung

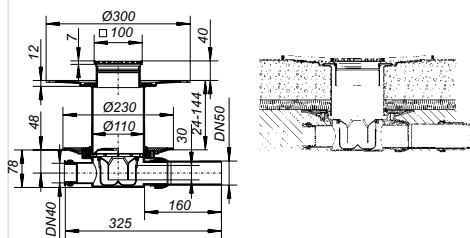
Art.-Nr.	Bezeichnung	VE	Länge (mm)	Gewicht (kg)	WG
88186	Balgprofil 5 mm SH/ 5 mm Glas 8,5 mm Balg	5	2.010	0,068	300
88187	Balgprofil 5 mm SH/ 6 mm Glas 8,5 mm Balg	5	2.010	0,068	300
88188	Balgprofil 5 mm SH/ 6 mm Glas 12,8 mm Balg	5	2.010	0,109	300
88189	Balgprofil 5 mm SH/ 8 mm Glas 8 mm Balg	5	2.010	0,086	300
88190	Balgprofil 5 mm SH/ 8 mm Glas 12,8 mm Balg	5	2.010	0,098	300



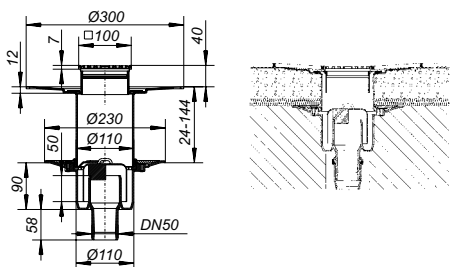
## Dünnbett-Ablauf-Set DS 10

- Feste Verankerung im Estrich durch gelochten, Vlies-kaschierten Kunststoff-Flansch
- Vliesmatte
- Verlängerung aus ABS
- Seitenverstellbare Rahmenaufnahme
- Distanzring

DS 10-Set, waagrecht



DS 10-Set, senkrecht

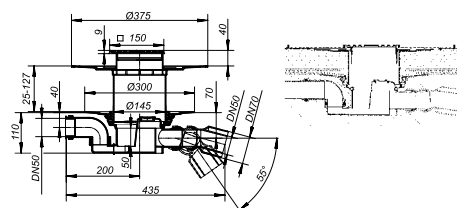


Art.-Nr.	Ausführung	WG
80550	Dünnbett-Ablauf-Set, waagrecht	300
80551	Dünnbett-Ablauf-Set, senkrecht	300

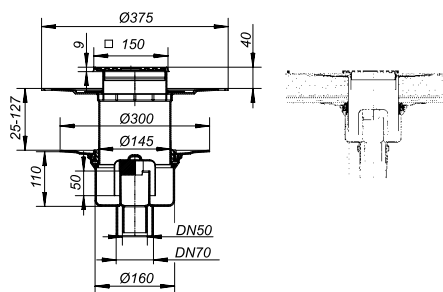
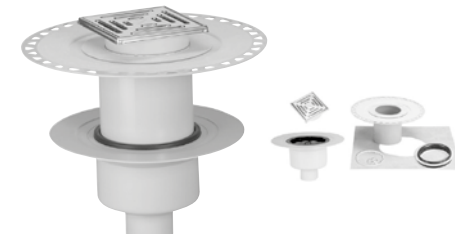
## Dünnbett-Ablauf-Set DS 15

- Vliesmatte
- Verlängerung aus ABS
- Seitenverstellbare Rahmenaufnahme
- Distanzring

DS 15-Set, waagrecht



DS 15-Set, senkrecht



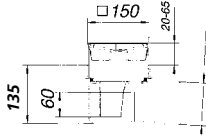
Art.-Nr.	Ausführung	WG
80552	Dünnbett-Ablauf-Set, waagrecht	300
80553	Dünnbett-Ablauf-Set, senkrecht	300



## Kellerablauf 15 x 15 cm



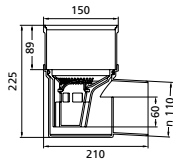
Art.-Nr. 80230, 80233



Art.-Nr. 80239, 80243



Art.-Nr. 80240, 80234 - ab 2011



- Nach EN 1253
- Mit drehbarem Aufsatzrahmen
- Ablaufstutzen 3° (waagrecht)
- Herausnehmbarer Geruchsverschluss
- Schlammfangsieb
- Kunststoffrost oder Edelstahlrost 14 x 14 cm
- Material: Polypropylen
- Klasse K 3

Art.-Nr.	Ausführung	Liter/s	WG
80230	DN 70 waagrecht Kunststoffrost	1,47	300
80233	DN 70 waagrecht Edelstahlrost	1,47	300
80240	DN 100 waagrecht Kunststoffrost	1,61	300
80234	DN 100 waagrecht Edelstahlrost	1,61	300
80239	DN 100 senkrecht Kunststoffrost	1,79	300
80243	DN 100 senkrecht Edelstahlrost	1,79	300

## Zubehör 15 x 15 cm



Art.-Nr. 80213



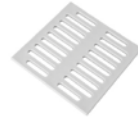
Art.-Nr. 80215 - ab 2011 für Art.-Nr. 80240 + 80234

- Edelstahlrost 140 x 140 mm, poliert

Art.-Nr.	Bezeichnung	Maße/mm	WG
80213	Edelstahlrost	140 x 140	300
80215	Edelstahlrost	142 x 142	300



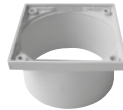
Art.-Nr. 80210



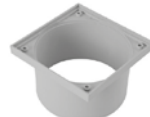
Art.-Nr. 80216 - ab 2011 für Art.-Nr. 80240 + 80234

- Kunststoffrost 140 x 140 mm

Art.-Nr.	Bezeichnung	Maße/mm	WG
80210	Kunststoffrost	140 x 140	300
80216	Kunststoffrost	142 x 142	300



Art.-Nr. 80220



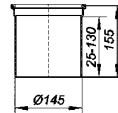
Art.-Nr. 80225 - ab 2011 für Art.-Nr. 80240 + 80234

- Aufsatzrahmen

Art.-Nr.	Ausführung	WG
80220	Höhe 90 mm, Ø 145 mm	300
80225	Höhe 90 mm, Ø 143 mm	300

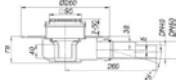


- Aufsatzrahmenverlängerung 155 mm
- Höhenausgleich von 25 - 130 mm möglich

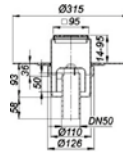


Art.-Nr.	Bezeichnung	WG
80219	Aufsatzrahmenverlängerung	300

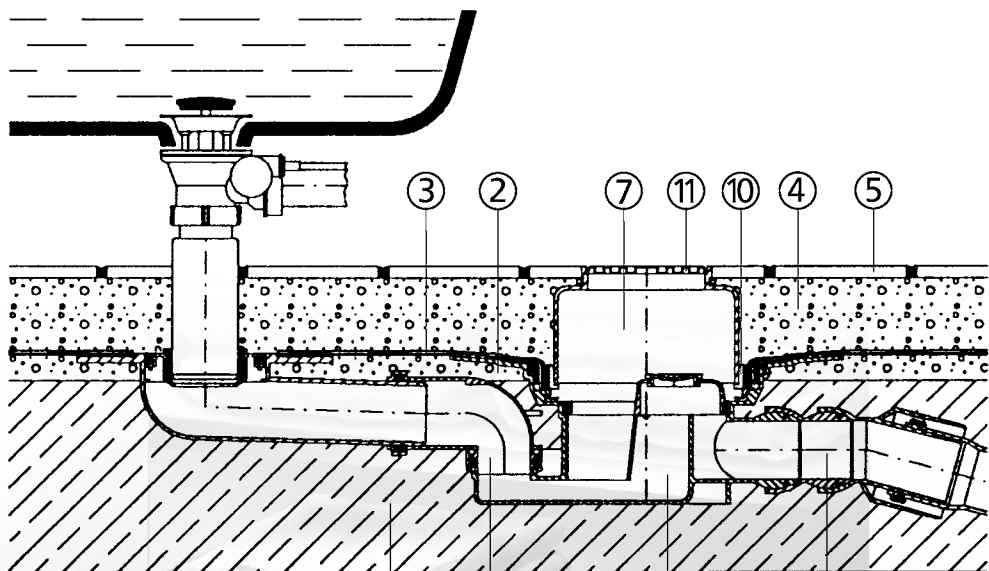
## Bodenablauf TistoPlan



Art.-Nr.	Ausführung	WG
80106	K10 DN 40/DN 50, 100 x 100 mm	300
80107	K12 DN 40/DN 50, 120 x 120 mm	300



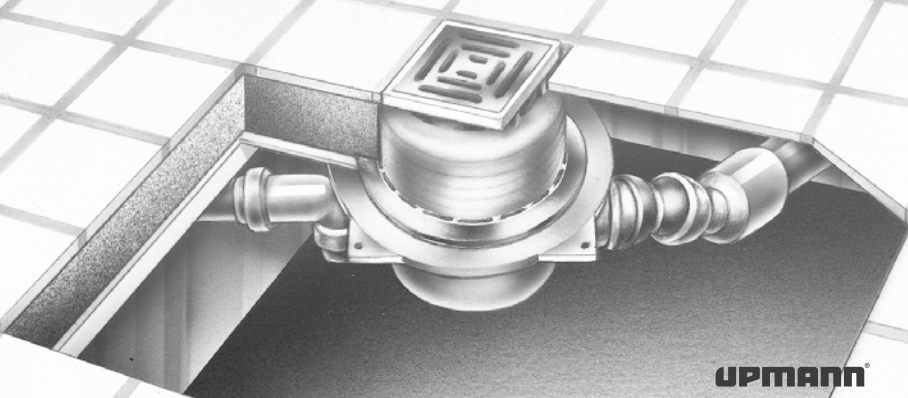
Art.-Nr.	Ausführung	WG
80108	K10 DN 50, 100 x 100 mm, Rahmen ABS	300
80109	K12 DN 50, 120 x 120 mm, Rahmen ABS	300

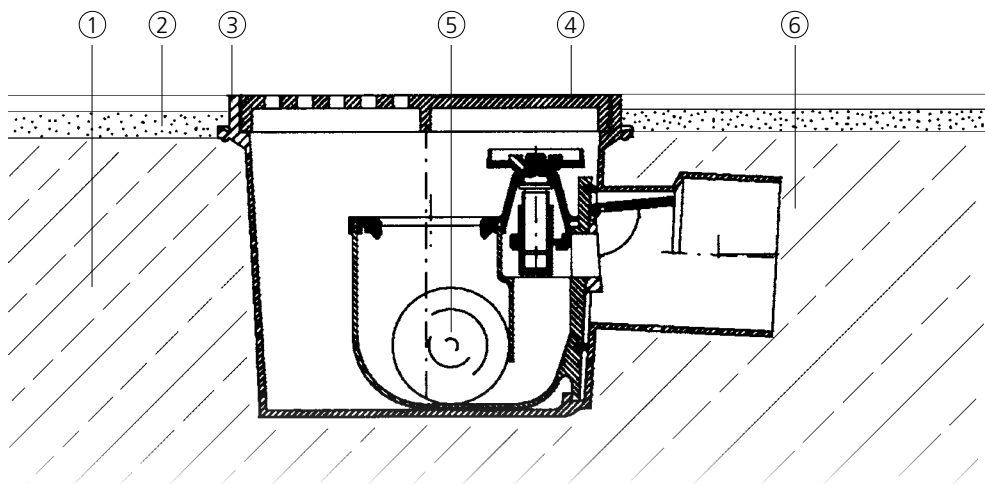


Einbau eines großen Badablaufs mit Badewannenzulauf.

Der Ablauf wird in die Betondecke einbetoniert. Auf der Trittschalldämmung wird eine Abdichtungsfolie verlegt. Diese Folie wird mit dem Edelstahlklemmelement am Ablaufgehäuse befestigt. Damit sind Feuchtigkeitsschäden bei sorgfältiger Ausführung auszuschließen. Der Aufsatzrahmen wird erst beim Auftragen des Mörtelbetts eingesetzt. Er kann auf die gewünschte Höhe gekürzt werden.

- ① Betondecke
- ② Dämmschicht
- ③ Bitumendichtungsbahn
- ④ Mörtelbett
- ⑤ Fliesenbelag
- ⑥ Ablaufgehäuse
- ⑦ Aufsatzrahmen
- ⑧ Zulauf DN 50
- ⑨ Ablaufstützen, Anschluss für DN 50/70
- ⑩ Edelstahlklemmring
- ⑪ Edelstahlrost



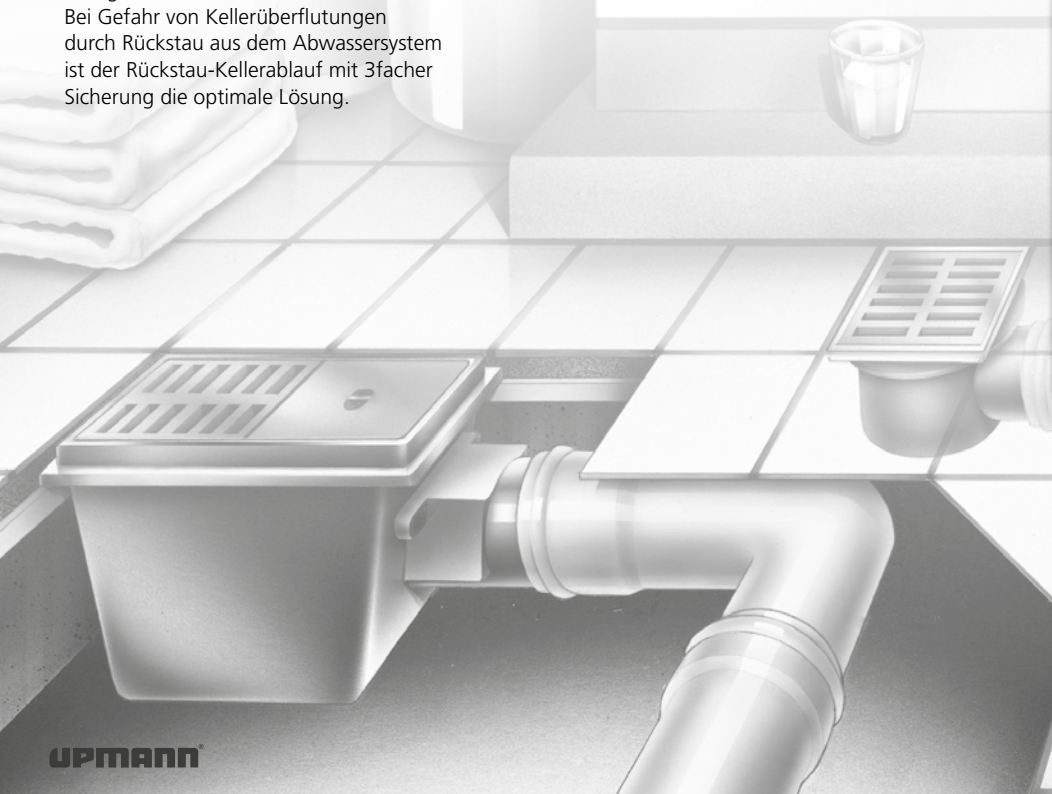


Einbau eines Kellerablaufs in einen typischen Bodenaufbau mit Mörtelbett und Fliesenbelag.

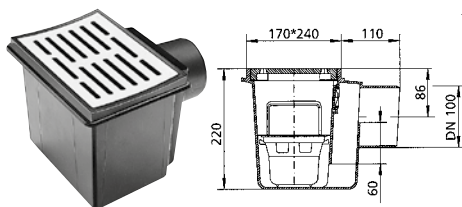
Das Gehäuse des Kellerablaufs wird gleich in die Kellersohle einbetoniert. Beim Auftragen des Mörtelbetts ist der Aufsatzrahmen so zu kürzen, dass der Fliesenbelag mit Gefälle zum Ablaufrost verlegt werden kann.

Bei Gefahr von Kellerüberflutungen durch Rückstau aus dem Abwassersystem ist der Rückstau-Kellerablauf mit 3facher Sicherung die optimale Lösung.

- ① Beton-Kellersohle
- ② Mörtelbett
- ③ Fliesenbelag
- ④ Kunststoffrost 18 x 25 cm
- ⑤ Schlammemeier
- ⑥ Rohranschluss DN 100



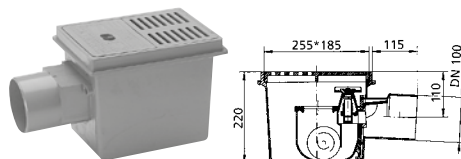
### Kellerablauf 15 x 22 cm



- Ablaufstutzen DN 100 (3°)
- Nach EN 1259
- Geruchsverschluss
- Schlammemeier
- Kunststoffrost ABS 15 x 22 cm
- Material: Polypropylen
- Klasse K 3
- Ablaufleistung 2,2 l/s

Art.-Nr.	Bezeichnung	Abgang	WG
80241	Kellerablauf	DN 100, 3°	300

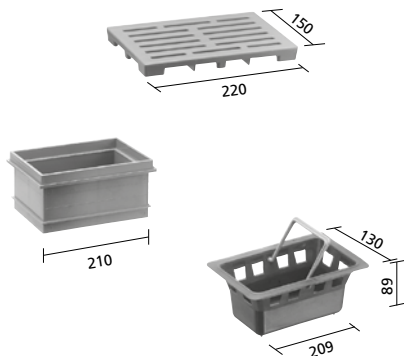
### Rückstau-Kellerablauf mit Dreifach-Rückstausicherung



- Ablaufstutzen DN 100 (3°)
- Dreifach-Rückstausicherung
- Automatisches Ballventil
- Pendelverschlussklappe
- Zusätzliche Handabspernung
- Herausnehmbarer Geruchsverschluss
- Zweiteiliger Kunststoffrost 18 x 25 cm
- Material: ABS, hoch schlagfest
- DIN EN 13 564 für fäkalienfreies Abwasser
- Ablaufleistung 1,6 l/s

Art.-Nr.	Bezeichnung	WG
80245	Rückstau-Kellerablauf	300

### Zubehör



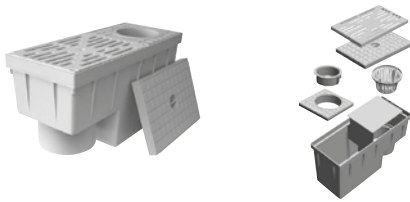
Art.-Nr.	Bezeichnung	WG
80211	Kunststoffrost 150 x 220 mm, grau	300
80221	Aufsatzrahmen, Höhe 100 mm, hellgrau	300
80224	Schlammemeier	300

### Einzelteile zum Rückstau-Kellerablauf



Art.-Nr.	Größe	WG
80212	Kunststoffrost, 180 x 250 mm, grau	300
80222	Aufsatzrahmen, Höhe 100 mm, hellgrau	300
80223	Zulaufstutzen, DN 70	300

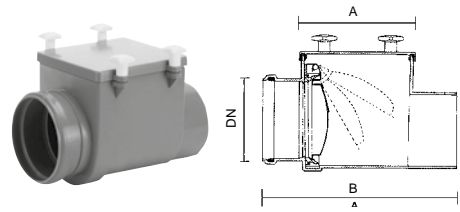
## Regensinkkasten



- Für Fallrohre Ø 75 - 110 mm
- Abgang DN 110
- Geruchsverschluss
- Fallrohreinsetz 75/90 mm und 110 mm
- Gitterrost
- Abdeckplatte
- Polypropylen, Farbe: grau ≈ RAL 7035
- Ablaufleistung: 3 l/s

Art.-Nr.	Größe L x B x H	WG
80270	380 x 156 x 197 mm	300

## Rückstauverschluss Stausafe E



- DIN EN 13 564 für fäkalienfreies Abwasser
- Als Funktionselement oder Rattensperre
- Automatische Rückstauklappe aus Edelstahl
- Material: ABS-Kunststoff
- Geeignet für Regenwassernutzungsanlagen

Art.-Nr.	Anschluss	A/mm	B/mm	WG
80250	DN 110	185	302	300
80251	DN 125	185	315	300
80252	DN 160	212	376	300

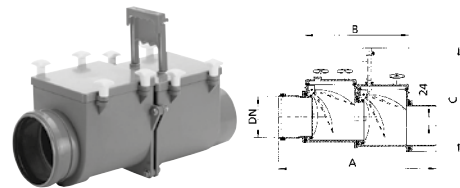
## Rückstauverschluss Stausafe H



- Automatisch wirkende Rückstauklappe aus Edelstahl
- Zusätzliche Handverriegelung (Notverschluss)
- Verschlussgestänge aus Edelstahl
- Wartungsfreundliches Gehäuse aus schlagfestem ABS-Kunststoff
- Gehäusedeckel mit Knebelschrauben zur Wartung ohne Werkzeug
- Geeignet für Regenwassernutzungsanlagen

Art.-Nr.	Anschluss	A/mm	C/mm	WG
80267	DN 110	302	220-320	300
80268	DN 125	315	220-320	300
80269	DN 150	376	261-349	300

## Rückstaudoppelverschluss Stausafe RS

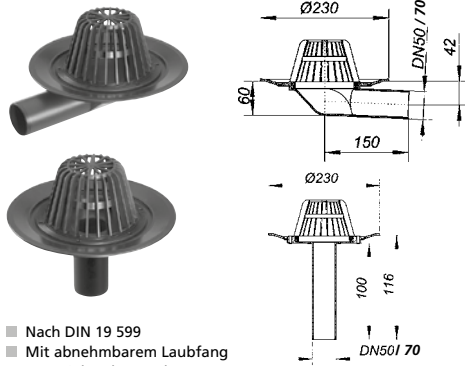


- DIN EN 13 564 für fäkalienfreies Abwasser
- Zwei automatische Rückstauklappen aus Edelstahl
- Zusätzliche Handabspernung
- Material: ABS-Kunststoff

Für fäkalienhaltiges Abwasser ist nach DIN 19 86-100: 2002-03 eine motorisch betriebene und elektronisch gesteuerte Rückstauautomatik erforderlich. Diese ist auf Anfrage erhältlich.

Art.-Nr.	Anschluss	A/mm	B/mm	C/mm	WG
80255	DN 110	490	378	220-320	300
80256	DN 125	503	378	220-320	300
80257	DN 160	590	426	266-348	300

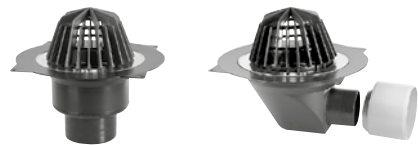
## Flachdachablauf



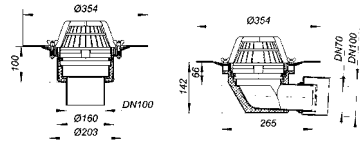
- Nach DIN 19 599
- Mit abnehmbarem Laubfang
- Material: Polypropylen

Flachdachablauf				
Art.-Nr.	Anschluss	Liter/s	Abgang	WG
80476	DN 50	5,79	waagrecht	300
80477	DN 70	6,14	waagrecht	300
80474	DN 50	5,79	senkrecht	300
80475	DN 70	6,14	senkrecht	300
80485	DN 100	5,62	senkrecht	300

## Großer Flachdachablauf



- Nach DIN 19 599/ EN 1253
- Senkrechter Abgang DN 100
- Waagerechter Abgang DN 70 mit Übergangsstück auf DN 100
- Wärme gedämmtes Ablaufgehäuse mit großem Flansch
- Edelstahl-Klemmelement zur sicheren Befestigung von Dachbahnen
- Abnehmbarer Laubfang
- Material: Polypropylen, UV-stabilisiert

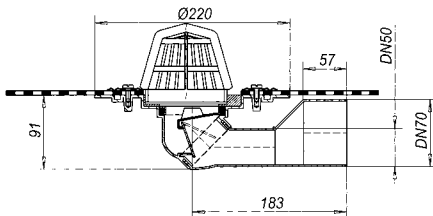


Großer Flachdachablauf				
Art.-Nr.	Anschluss	Liter/s	Abgang	WG
80470	DN 100	7,67	senkrecht	300
80471	DN 70/100	7,18	waagrecht	300

## Flachdachablauf mit Bitumendichtungsbahn



- Bitumendichtungsbahn 33 x 33 cm
- Ablaufstutzen mit Kugelgelenk, drehbar von 0 - 90°
- Anschluss DN 50 und DN 70
- Senkrechter oder waagerechter Abgang
- Nach DIN 19 599
- Mit abnehmbarem Laubfang
- Material: Polypropylen
- Eingebauter frostfester Geruchsverschluss

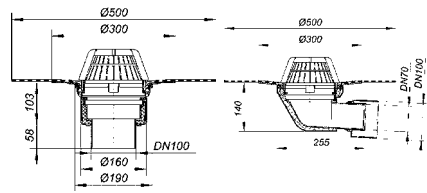


Flachdachablauf mit Bitumendichtungsbahn		
Art.-Nr.	Größe	WG
80478	DN 50/70	300

## Großer Flachdachablauf mit Bitumendichtungsbahn



- nach DIN 19599/ EN 1253
- Aufgeschweißte Bitumendichtungsbahn, 4 mm
- Senkrechter Abgang DN 100
- Waagerechter Abgang DN 70 mit Übergangsstück auf DN 100
- Wärme gedämmtes Ablaufgehäuse mit großem Flansch
- Edelstahl-Klemmelement zur sicheren Befestigung von Dachbahnen
- Abnehmbarer Laubfang
- Material: Polypropylen, UV-stabilisiert



Großer Flachdachablauf mit Bitumendichtungsbahn				
Art.-Nr.	Anschluss	Liter/s	Abgang	WG
80480	DN 100	7,67	senkrecht	300
80481	DN 70/100	7,18	waagrecht	300

## FIXUp-Rohrverbindungssystem

- Einfache, sichere und wirtschaftliche Verbindung unterschiedlicher Rohrarten
- Kann überall eingesetzt werden, wo ein Druck von 0,6 bar nicht überschritten wird

- Bei allen Maßangaben ist immer Außendurchmesser ausschlaggebend
- Allgemeine bauaufsichtliche Zulassung durch das Deutsche Institut für Bautechnik, Berlin. Nr. Z-42.5-363
- Material: EPDM

### FIXUp-Verbinder

- Einsetzbar bei allen Röhren mit gleichem Außendurchmesser, Regenwasserrohren sowie Anschlussstutzen



FIXUp-Verbinder		
Art.-Nr.	Außendurchmesser	WG
82400	30 - 35 mm	331
82401	38 - 43 mm	331
82402	48 - 56 mm	331
82403	60 - 68 mm	331
82404	67 - 76 mm	331
82405	76 - 85 mm	331
82406	82 - 92 mm	331
82407	90 - 100 mm	331

### FIXUp-Adapter

- Einsetzbar bei Verbindungen unterschiedlichen Materials und unterschiedlichen Außendurchmessern



FIXUp-Adapter		
Art.-Nr.	Außendurchmesser	WG
82408	34 - 30 / 24 - 28 mm	331
82409	43 - 38 / 30 - 35 mm	331
82411	48 - 43 / 32 - 38 mm	331
82412	56 - 48 / 38 - 43 mm	331
82414	68 - 60 / 38 - 43 mm	331
82415	92 - 82 / 48 - 56 mm	331
82416	92 - 82 / 60 - 68 mm	331
82418	122 - 110 / 80 - 95 mm	331
82419	122 - 110 / 48 - 56 mm	331
82420	122 - 110 / 60 - 68 mm	331
82421	125 - 110 / 100 - 115 mm	331
82422	136 - 121 / 80 - 95 mm	331
82449	115 - 100 / 121 - 136 mm	331
82450	125 - 110 / 130 - 145 mm	331

### FIXUp-Dränagekupplung

- Einsetzbar bei Dränagesystemen aus verschiedenen Werkstoffen. Sowie bei Reparaturen vorhandener Leitungen durch Auswechseln kurzer Abschnitte, wo keine Scherlasten auftreten.



FIXUp-Dränagekupplung			
Art.-Nr.	Außendurchmesser	Breite	WG
82427	50 - 65 mm	90 mm	331
82428	80 - 95 mm	100 mm	331
82429	110 - 115 mm	100 mm	331
82430	110 - 125 mm	100 mm	331
82431	120 - 135 mm	120 mm	331
82432	135 - 150 mm	120 mm	331
82433	150 - 165 mm	120 mm	331

### FIXUp-Endkappe

- Einsetzbar als dauerhafter oder vorübergehender Verschluss, als Reinigungsverschluss oder als wiederverwendbare Schutzkappe



FIXUp-Endkappe		
Art.-Nr.	Außendurchmesser	WG
82438	43 - 50 mm	331
82439	54 - 63 mm	331
82443	105 - 114 mm	331

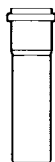
## HT-Hausabflussrohre

- Rohre und Formstücke für Abwasserleitungen innerhalb von Gebäuden nach DIN EN 1451
- Heißwasserbeständig bis 90° C

- Für heiße, kalte und aggressive Abwässer geeignet
- Material: schwer entflammables Polypropylen nach DIN 1402/131

### HTEM

Rohr mit einseitiger Steckmuffe und Dichtungsring



Art.-Nr.	DN	Länge mm	VE	WG
82001	40	150	20	330
82002	50	150	20	330
82003	75	150	20	330
82004	110	150	20	330
82011	40	250	20	330
82012	50	250	20	330
82013	75	250	20	330
82014	110	250	20	330
82021	40	500	20	330
82022	50	500	20	330
82023	75	500	20	330
82024	110	500	10	330
82031	40	1000	10	330
82032	50	1000	10	330
82033	75	1000	6	330
82034	110	1000	4	330
82041	40	1500	10	330
82042	50	1500	10	330
82043	75	1500	6	330
82044	110	1500	4	330
82051	40	2000	10	330
82052	50	2000	10	330
82053	75	2000	6	330
82054	110	2000	4	330

### HTB

Bogen 15°



Art.-Nr.	DN	VE	WG
82061	40	20	330
82062	50	20	330
82063	75	20	330
82064	110	12	330

### HTB

Bogen 30°



Art.-Nr.	DN	VE	WG
82071	40	20	330
82072	50	20	330
82073	75	20	330
82074	110	12	330

### HTB

Bogen 45°



Art.-Nr.	DN	VE	WG
82081	40	20	330
82082	50	20	330
82083	75	20	330
82084	110	20	330

### HTB

Bogen 67°



Art.-Nr.	DN	VE	WG
82091	40	20	330
82092	50	20	330
82093	75	20	330
82094	110	12	330

### HTB

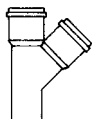
Bogen 87°



Art.-Nr.	DN	VE	WG
82111	40	20	330
82112	50	20	330
82113	75	20	330
82114	110	20	330

### HTEA

Einfachabzweig 45°



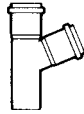
Art.-Nr.	DN	VE	WG
82121	40 / 40	20	330
82123	50 / 50	20	330
82125	75 / 50	20	330
82126	75 / 75	20	330
82127	110 / 50	8	330
82128	110 / 75	10	330
82129	110 / 110	10	330



# HT-Hausabflussrohre

## HTEA

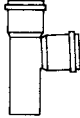
Einfachabzweig 67°



HTEA 67°			
Art.-Nr.	DN	VE	WG
82131	40 / 40	20	330
82133	50 / 50	20	330
82135	75 / 50	20	330
82136	75 / 75	20	330
82137	110 / 50	8	330
82138	110 / 75	10	330
82139	110 / 110	10	330

## HTEA

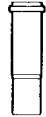
Einfachabzweig 87°



HTEA 87°			
Art.-Nr.	DN	VE	WG
82141	40 / 40	20	330
82143	50 / 50	20	330
82145	75 / 50	20	330
82146	75 / 75	20	330
82147	110 / 50	8	330
82148	110 / 75	10	330
82149	110 / 110	10	330

## HTL

Langmuffe



HTL			
Art.-Nr.	DN	VE	WG
82172	50	20	330
82173	75	20	330
82174	110	6	330

## HTU

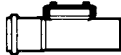
Überschiebmuffe



HTU			
Art.-Nr.	DN	VE	WG
82181	40	20	330
82182	50	20	330
82183	75	20	330
82184	110	12	330

## HTRE

Reinigungsrohr



HTRE			
Art.-Nr.	DN	VE	WG
82201	50	20	330
82202	75	20	330
82203	110	7	330

## HTM

Muffenstopfen



HTM			
Art.-Nr.	DN	VE	WG
82211	40	20	330
82212	50	20	330
82213	75	20	330
82214	110	20	330

## HTR

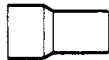
Übergangsrohr



HTR			
Art.-Nr.	DN	VE	WG
82221	50 / 40	20	330
82223	75 / 50	20	330
82224	110 / 50	20	330
82225	110 / 75	20	330

## HTUG

Übergang-Gussrohr



HTUG			
Art.-Nr.	DN	VE	WG
82231	50	20	330
82232	75	20	330
82233	110	20	330

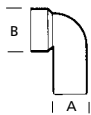
## HTLR

Mengering-Doppeldichtung

HTLR			
Art.-Nr.	DN	VE	WG
82241	50	10	330
82242	75	10	330
82243	110	10	330

## HTSW

Siphonbogen 90°



HTSW			
Art.-Nr.	DN	VE	WG
82252	40 / 40	20	330
82253	50 / 40	20	330
82254	50 / 50	20	330

Gummimanschette für Siphonbögen und Metallrohranschlusstück



HT - Gummimanschette				
Art.-Nr.	DN	Ø / mm	VE	WG
82283	40 / 50	28 - 34	20	330
82285	40 / 50	38 - 44	20	330
82287	50 / 50	38 - 44	20	330
82288	50 / 50	48 - 54	20	330

# HT-Hausabflussrohre

HTS  
Anschlussstück  
an Metallrohre

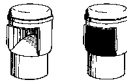


HTS			
Art.-Nr.	DN	VE	WG
82271	40 / 40	20	330
82273	50 / 50	20	330

Gleitmittel

Gleitmittel			
Art.-Nr.		VE	WG
82330	150 g	50	330
82331	250 g	50	330

Rohrbelüfter

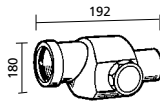


Rohrbelüfter			
Art.-Nr.	DN	VE	WG
82340	11/2 / 32 / 40 / 50	1	330
82341	110	1	330

Einschubstutzen für Rohrbelüfter  
Art.-Nr. 82341

Einschubstutzen für Rohrbelüfter			
Art.-Nr.	DN	VE	WG
82342	75/ 90	1	330

Rückflusssicherung  
für senkrechten und  
waagerechten Einbau



Rückflusssicherung			
Art.-Nr.	DN	VE	WG
82345	50	1	330

Ersatz-Lippendichtung



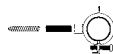
Ersatz-Lippendichtung			
Art.-Nr.	DN	VE	WG
82295	40	10	330
82296	50	10	330
82297	75	10	330
82298	110	10	330

HT-Schelle, verzinkt



HT-Schelle verzinkt			
Art.-Nr.	DN	VE	WG
82311	40	50	330
82312	50	50	330
82313	75	50	330
82314	110	50	330

HT-Schelle, mit Stockschraube 8 x 80 mm,  
schalldämmend, DIN 4109  
lieferbar nur volle VE



HT-Schelle mit Stockschraube			
Art.-Nr.	DN	VE	WG
82315	40	50	330
82316	50	50	330
82317	75	50	330
82318	110	25	330

HT-Schelle, mit Stockschraube 8 x 80 mm,  
schalldämmend, per Paar im Beutel

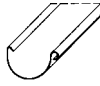
HT-Schelle mit Stockschraube (Paar/ je Beutel)			
Art.-Nr.	DN	VE	WG
82320	40	Paar	330
82321	50	Paar	330
82322	75	Paar	330
82323	110	Paar	330

# Halbrundrinne PVC

- System Inefa, aus Hostalit „Z“
- Stecksystem
- Schlagfest bis - 40°, formstabil bis + 65°

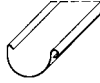
- NW 100 = 8 tlg., NW 125 = 7 tlg., NW 150 = 6 tlg.
- Dunkelbraun Acryl-beschichtet
- Dunkelbraun ähnlich RAL 8019, grau ähnlich RAL 7035

## Dachrinne 2 m



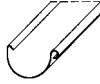
Dachrinne 2 m				
Art.-Nr.	NW	VE	Farbe	WG
81303	100	5	grau RAL 7035	320
81304	125	5	grau RAL 7035	320
81305	150	5	grau RAL 7035	320
81801	100	5	dunkelbraun RAL 8019	320
81806	125	5	dunkelbraun RAL 8019	320

## Dachrinne 3 m



Dachrinne 3 m				
Art.-Nr.	NW	VE	Farbe	WG
81290	100	5	grau RAL 7035	320
81291	125	5	grau RAL 7035	320
81802	100	5	dunkelbraun RAL 8019	320
81807	125	5	dunkelbraun RAL 8019	320

## Dachrinne 4 m



Dachrinne 4 m				
Art.-Nr.	NW	VE	Farbe	WG
81300	100	5	grau RAL 7035	320
81301	125	5	grau RAL 7035	320
81302	150	5	grau RAL 7035	320
81803	100	5	dunkelbraun RAL 8019	320
81808	125	5	dunkelbraun RAL 8019	320

## Rinnenverbinder



Rinnenverbinder				
Art.-Nr.	NW	VE	Farbe	WG
81309	100	10	grau RAL 7035	320
81310	125	10	grau RAL 7035	320
81311	150	10	grau RAL 7035	320
81810	100	10	dunkelbraun RAL 8019	320
81811	125	10	dunkelbraun RAL 8019	320

## Rinnenendstück links



Rinnenendstück links				
Art.-Nr.	NW	VE	Farbe	WG
81312	100	5	grau RAL 7035	320
81314	125	5	grau RAL 7035	320
81316	150	5	grau RAL 7035	320
81812	100	5	dunkelbraun RAL 8019	320
81814	125	5	dunkelbraun RAL 8019	320

## Rinnenendstück links



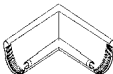
Rinnenendstück rechts				
Art.-Nr.	NW	VE	Farbe	WG
81313	100	5	grau RAL 7035	320
81315	125	5	grau RAL 7035	320
81317	150	5	grau RAL 7035	320
81813	100	5	dunkelbraun RAL 8019	320
81815	125	5	dunkelbraun RAL 8019	320

## Ablaufstutzen



Ablaufstutzen				
Art.-Nr.	NW	VE	Farbe	WG
81318	100/75	5	grau RAL 7035	320
81319	125/75	5	grau RAL 7035	320
81339	125/100	5	grau RAL 7035	320
81320	150/100	5	grau RAL 7035	320
81820	100/75	5	dunkelbraun RAL 8019	320
81821	125/75	5	dunkelbraun RAL 8019	320
81836	125/100	5	dunkelbraun RAL 8019	320

## Rinnenwinkel 90° innen



Rinnenwinkel 90° innen				
Art.-Nr.	NW	VE	Farbe	WG
81321	100	1	grau RAL 7035	320
81322	125	1	grau RAL 7035	320
81323	150	1	grau RAL 7035	320
81825	100	1	dunkelbraun RAL 8019	320
81826	125	1	dunkelbraun RAL 8019	320

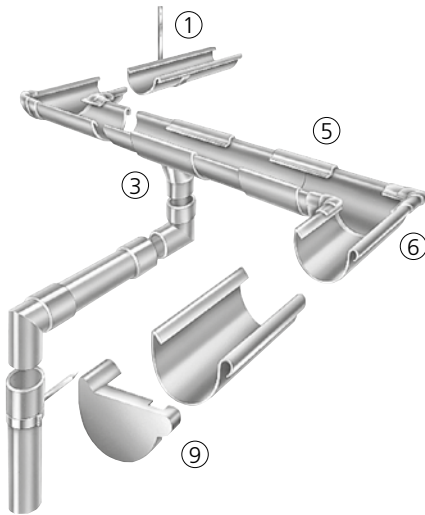
## Rinnenwinkel 90° außen



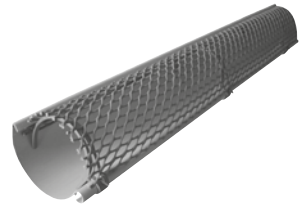
Rinnenwinkel 90° außen				
Art.-Nr.	NW	VE	Farbe	WG
81324	100	1	grau RAL 7035	320
81325	125	1	grau RAL 7035	320
81326	150	1	grau RAL 7035	320
81827	100	1	dunkelbraun RAL 8019	320
81828	125	1	dunkelbraun RAL 8019	320

## Halbrundrinne

Einfach und schnell montiert durch Ineinanderstecken



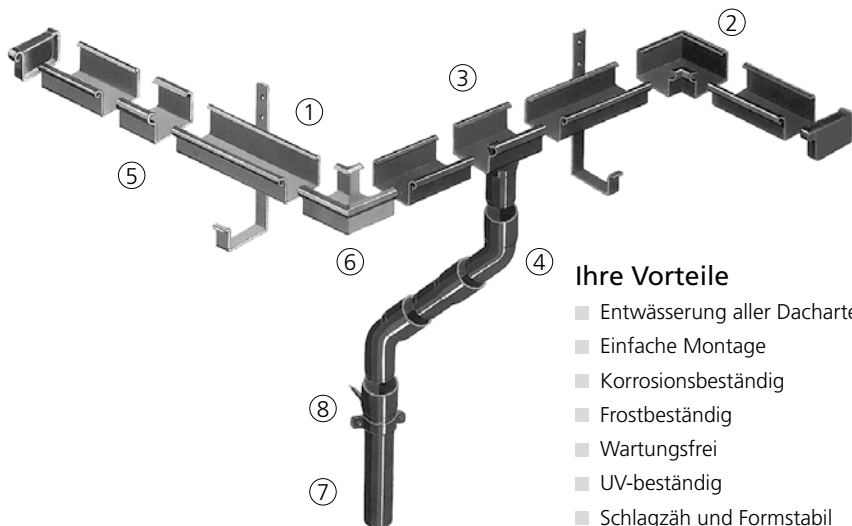
## Dachrinnenschutz



- ① Rinnenhalter
- ② Innenwinkel
- ③ Ablaufstutzen
- ④ Rohrbogen
- ⑤ Rinnenverbinder
- ⑥ Außenwinkel
- ⑦ Regenfallrohr, gemufft
- ⑧ Rohrschelle
- ⑨ Rinnenendstück

## Kastenrinne

Einfach und schnell montiert durch Verkleben

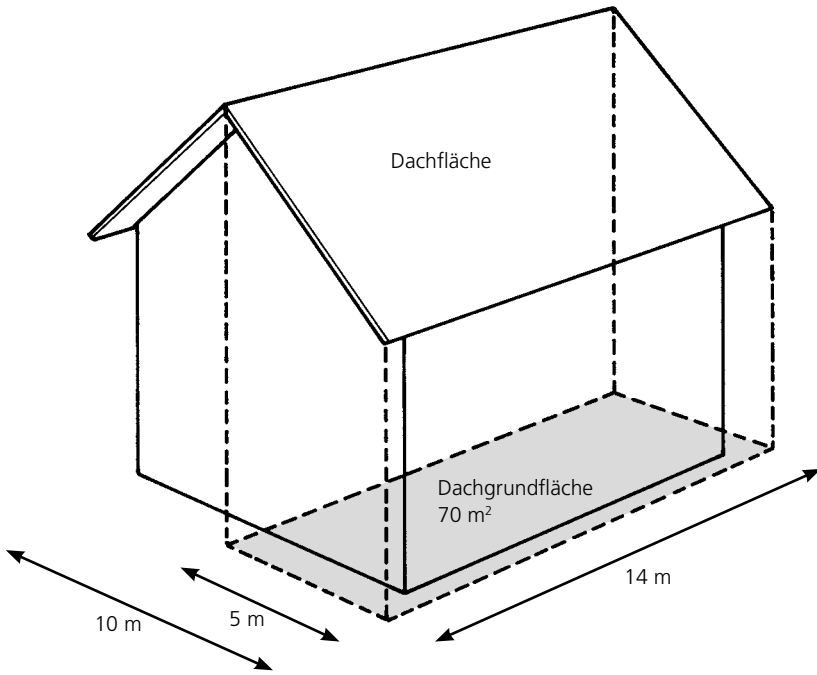


UPMANN Dachrinnen werden aus PVC-U hergestellt. Dieses weichmacherfreie Polyvinylchlorid (PVC-U) gemäß DIN 19531 ist in der DIN 4102 Teil 4 der Baustoffklasse B1 – schwer entflammbar – zugeordnet.

### Ihre Vorteile

- Entwässerung aller Dacharten
- Einfache Montage
- Korrosionsbeständig
- Frostbeständig
- Wartungsfrei
- UV-beständig
- Schlagzäh und Formstabil

## Bestimmen Sie die richtige Dachrinnengröße



Dachrinnen und Regenfallrohre werden nach DIN 18460 in Richtgrößen (RG) oder Nennweiten (NW) angegeben.

Um die Dachrinnengröße zu ermitteln, sind die Grundfläche und die Zahl der Abläufe (Regenfallrohre) zu beachten.

### Beispiel:

Das Satteldach eines Hauses mit einer Länge von 14 m und einer Breite von 10 m soll entwässert werden.

Wird jede Dachhälfte mit einem Regenfallrohr entwässert, so beträgt die Dachgrundfläche 70 m<sup>2</sup>.

Laut Tabelle ist eine Dachrinne RG 125 und ein Regenfallrohr RG 100 einzusetzen.

Anzuschließende Dachgrundfläche je Ablauf in m <sup>2</sup>	Dachrinne RG (NW)	Regenfallrohr RG (NW)
bis 20	70 (Kastenrinne)	50 (Kastenrinne)
20 bis 60	100	70
60 bis 100	125	100
100 bis 170	150	100

## Schnell und einfach montiert!

**UPMANN Halbrundrinnen** werden einfach ineinander gesteckt.

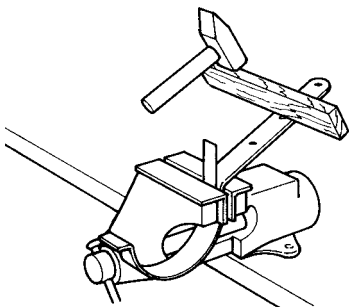
**UPMANN Kastenrinnen** werden miteinander verklebt.

1

### Rinnenhalter biegen

Dachrinnen werden mit einem Gefälle zum Fallrohr hin verlegt (3 - 5 mm pro lfm).

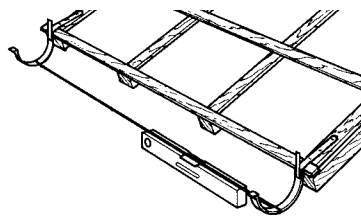
Nachdem die Ablaufstelle festgelegt ist, wird am höchsten und tiefsten Punkt der Gefällstrecke ein je nach Dachneigung gebogener Rinnenhalter befestigt. Das Gefälle wird hergestellt, indem man die Rinnenhalter auf unterschiedliche Längen biegt.



2

### Rinnenhalter montieren

Zwischen dem höchsten und tiefsten Rinnenhalter zwei Schnüre spannen. Gefälle mit einer Wasserwaage prüfen. Übrige Rinnenhalter entsprechend der Richtschnur biegen und max. alle 70 cm bündig in die Dachlatten oder -schalung einlassen.



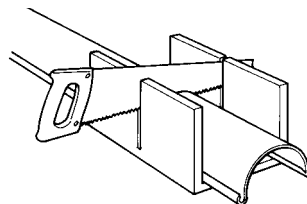
3

### Zuschneiden

Dachrinnen werden mit einer feinzahnigen Holz- oder Metallsäge auf die erforderliche Länge zugeschnitten. Für eine gerade Schnittfläche sollte eine Schneidlade verwendet werden.

Die Enden werden mit einem scharfen Messer entgratet.

Formstücke, z.B. Rinnenstützen, dürfen nicht gekürzt werden.



4

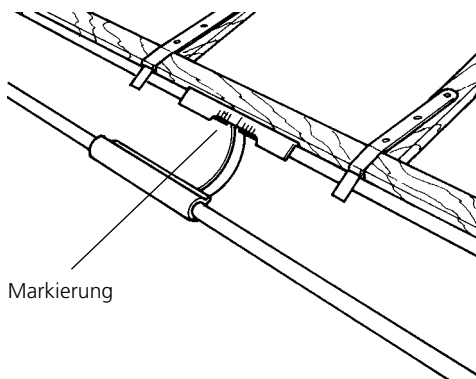
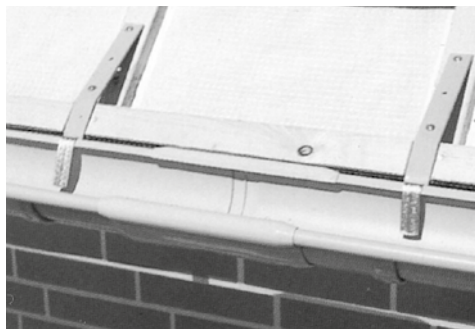
### Verbinden

Rinnenverbinder an den Dichtungen mit Gleitmittel versehen. Dann in den vorderen Dachrinnenwulst einhängen und einschwenken. Bei der Montage darauf achten, dass zwischen den beiden Dachrinnenenden ein Spalt zur Längenausdehnung verbleibt (siehe Markierung im Rinnenverbinder).

### Verbinden der Kastenrinne

Die Rinnenverbinder der Kastenrinne werden verklebt.

Dazu die Klebeflächen säubern und den Kleber auftragen. Dann den Rinnenverbinder in die Außenwulst einhängen und einschwenken. Überschüssigen Kleber abwischen.



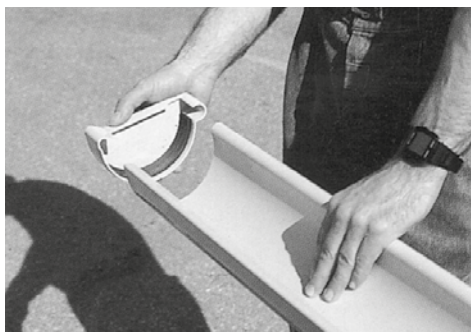
Markierung

5

### Rinnenkappe

Offene Enden einfach mit der Rinnenkappe verschließen.

Rinnenkappe der Kastenrinne einkleben.



6

### Rinnenstutzen

Öffnung für das Fallrohr mit Hilfe des Rinnenstutzens auf der Dachrinne anzeichnen. Anschließend aussägen und den Rinnenstutzen einschwenken.

Rinnenstutzen der Kastenrinne verkleben.

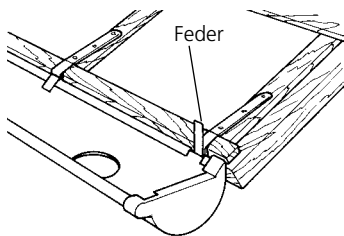


7

### Dachrinne einlegen

Dachrinnen in den Rinnenhalter stecken und einschwenken.

Um eine kontrollierte Längenausdehnung zu ermöglichen, wird an einem Rinnenhalter die Dachrinnenwulst mit zwei Einschnitten versehen. Dann die Feder des Rinnenhalters fest eindrücken.



8

### Winkelmontage

Innen- oder Außenwinkel werden einfach in die Dachrinnenwulst eingehängt und eingeschwenkt.

Innen- oder Außenwinkel der Kastenrinne werden mit der Rinne verklebt.

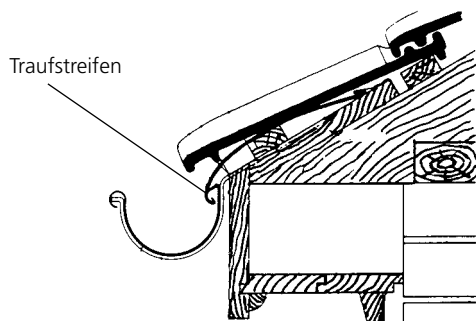


9

### Traufstreifen

Traufstreifen verhindern, dass Regenwasser zwischen Ziegelreihe und Dachrinne eindringt.

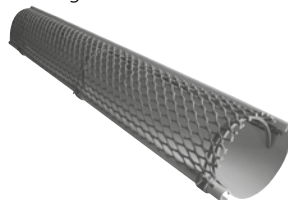
Die Traufstreifen werden in den Innenwulst der Dachrinne eingehängt, über die unterste Dachlatte gebogen und befestigt.



10

### Dachrinnenschutz

Der Dachrinnenschutz aus PE-Kunststoff wird mit Montageklammern an der Dachrinne befestigt.



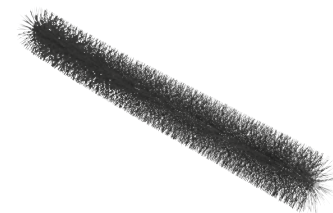
Zwei Ausführungen:  
Braun für Kupferdachrinnen  
Grau für Zinkdachrinnen

11

### Rinnenraupe

Schützt alle Kunststoff- und Metall-Dachrinnen vor Verschmutzung.

Keine Montage, nur einlegen!





# Halbrundrinne PVC

**Rinnenhalter**  
verzinkt/ beschichtet



Rinnenhalter verzinkt				
Art.-Nr.	NW	VE	Farbe	WG
81327	100	20	grau RAL 7035	320
81328	125	20	grau RAL 7035	320
81329	150	20	grau RAL 7035	320
81830	100	20	dunkelbraun RAL 8019	320
81831	125	20	dunkelbraun RAL 8019	320

**Rinnenhalter**  
Kunststoff, Stirnbretthalter



Rinnenhalter Kunststoff - Stirnbretthalter				
Art.-Nr.	NW	VE	Farbe	WG
81335	100	20	grau RAL 7035	320
81336	125	20	grau RAL 7035	320
81832	100	20	dunkelbraun RAL 8019	320
81833	125	20	dunkelbraun RAL 8019	320

**Rinnenhalter**  
Kunststoff, Stirnbretthalter



Rinnenhalter - verstellbarer Stirnbretthalter				
Art.-Nr.	NW	VE	Farbe	WG
81338	100	20	grau RAL 7035	320
81838	100	20	dunkelbraun RAL 8019	320

**Regenfallrohr**  
gemufft



Regenfallrohr					
Art.-Nr.		NW	VE	Farbe	WG
81350	1 m	75	5	grau RAL 7035	320
81351	2 m	75	5	grau RAL 7035	320
81353	1 m	100	5	grau RAL 7035	320
81354	2 m	100	5	grau RAL 7035	320
81850	1 m	75	5	dunkelbraun RAL 8019	320
81851	2 m	75	5	dunkelbraun RAL 8019	320
81853	1 m	100	5	dunkelbraun RAL 8019	320
81854	2 m	100	5	dunkelbraun RAL 8019	320

**Rohrmuffe**  
zum Stecken



Rohrmuffe				
Art.-Nr.	NW	VE	Farbe	WG
81356	75	10	grau RAL 7035	320
81357	100	10	grau RAL 7035	320
81856	75	10	dunkelbraun RAL 8019	320
81857	100	10	dunkelbraun RAL 8019	320

**Reduzierstück**



Reduzierstück				
Art.-Nr.	NW	VE	Farbe	WG
81358	75/50	10	grau RAL 7035	320
81359	100/75	10	grau RAL 7035	320
81858	75/50	10	dunkelbraun RAL 8019	320
81859	100/75	10	dunkelbraun RAL 8019	320

**Rohrbogen 45°**



Rohrbogen 45°				
Art.-Nr.	NW	VE	Farbe	WG
81362	75	10	grau RAL 7035	320
81363	100	10	grau RAL 7035	320
81860	75	10	dunkelbraun RAL 8019	320
81862	100	10	dunkelbraun RAL 8019	320

**Rohrbogen 60°**



Rohrbogen 60°				
Art.-Nr.	NW	VE	Farbe	WG
81364	75	10	grau RAL 7035	320
81365	100	10	grau RAL 7035	320
81861	75	10	dunkelbraun RAL 8019	320
81863	100	10	dunkelbraun RAL 8019	320

**Rohrschelle**



Rohrschelle				
Art.-Nr.	NW	VE	Farbe	WG
81366	75	25	grau RAL 7035	320
81367	100	25	grau RAL 7035	320
81866	75	25	dunkelbraun RAL 8019	320
81867	100	25	dunkelbraun RAL 8019	320

**PVC-Clip**



PVC-Clip				
Art.-Nr.	NW	VE	Farbe	WG
81378	75	25	grau RAL 7035	320
81877	75	25	dunkelbraun RAL 8019	320

**Fallrohrklappe**



Fallrohrklappe				
Art.-Nr.	NW	VE	Farbe	WG
81368	75	1	grau RAL 7035	320
81868	75	1	dunkelbraun RAL 8019	320

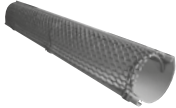
## Halbrundrinne PVC

### Laubfangkorb



Laubfangkorb				
Art.-Nr.	NW	VE	Farbe	WG
81393	75/100	1	grau RAL 7035	320

## Dachrinnenschutz



- Grau: für Zinkrinnen, braun: für Kupferrinnen
- Aus PE-Kunststoff mit Montageklammern

Dachrinnenschutz			
Art.-Nr.		Farbe	WG
84300	180 x 2000 mm	grau RAL 7035	320
84302	180 x 2000 mm	dunkelbraun RAL 8019	320

passend für RG 100/125/150

## Rinnenraupe



- Lieferbar nur in vollen VE
- Lieferung erfolgt in Verkaufskarton auf Palette (VE 100)

Rinnenraupe				
Art.-Nr.	VE	Länge	Ø	Farbe
81394	100	1200 mm	120 mm	Schwarz

## Kastenrinne PVC

- System Inefa
- Klebesystem
- Schlagfest bis -40°, formstabil bis +65°

### Kastenrinne



- NW 68 = 10 tlg.
- Dunkelbraun RAL 8019, grau RAL 7035, weiß RAL 9003

Kastenrinne				
Art.-Nr.	NW	VE	Farbe	WG
81202	68, 2 m	8	weiß RAL 9003	320
81203	68, 3 m	8	weiß RAL 9003	320
81702	68, 2 m	8	dunkelbraun RAL 8019	320
81703	68, 3 m	8	dunkelbraun RAL 8019	320
81002	68, 2 m	8	grau RAL 7035	320
81003	68, 3 m	8	grau RAL 7035	320

### Rinnenverbinder



Rinnenverbinder				
Art.-Nr.	NW	VE	Farbe	WG
81205	68	10	weiß RAL 9003	320
81705	68	10	dunkelbraun RAL 8019	320
81005	68	10	grau RAL 7035	320

### Rinnenhalter verzinkt/ kunststoff- beschichtet



Rinnenhalter				
Art.-Nr.	NW	VE	Farbe	WG
81209		20	weiß RAL 9003	320
81709		20	dunkelbraun RAL 8019	320
81009		20	grau RAL 7035	320
81211		20	weiß RAL 9003	320
81706		20	dunkelbraun RAL 8019	320
81006		20	grau RAL 7035	320
81210			weiß RAL 9003	320
81710			dunkelbraun RAL 8019	320
81010			grau RAL 7035	320

### PVC- einstellbar



### Kunststoff



### Rinnenendstück



Rinnenendstück				
Art.-Nr.	NW	VE	Farbe	WG
81212	68 rechts	20	weiß RAL 9003	320
81213	68 links	20	weiß RAL 9003	320
81712	68 rechts	20	dunkelbraun RAL 8019	320
81713	68 links	20	dunkelbraun RAL 8019	320
81012	68 rechts	20	grau RAL 7035	320
81013	68 links	20	grau RAL 7035	320

# Kastenrinne PVC

Winkel 90°



Winkel 90°				
Art.-Nr.	NW	VE	Farbe	WG
81215	68 innen	1	weiß RAL 9003	320
81216	68 außen	1	weiß RAL 9003	320
81715	68 innen	1	dunkelbraun RAL 8019	320
81716	68 außen	1	dunkelbraun RAL 8019	320
81015	68 innen	1	grau RAL 7035	320
81016	68 außen	1	grau RAL 7035	320

Ablaufstutzen



Ablaufstutzen				
Art.-Nr.	NW	VE	Farbe	WG
81218	68/50	5	weiß RAL 9003	320
81718	68/50	5	dunkelbraun RAL 8019	320
81018	68/50	5	grau RAL 7035	320

Regenfallrohr gemufft



Regenfallrohr gemufft				
Art.-Nr.	NW	VE	Farbe	WG
81250	50, 2 m	10	weiß RAL 9003	320
81251	50, 1 m	10	weiß RAL 9003	320
81750	50, 2 m	10	dunkelbraun RAL 8019	320
81751	50, 1 m	10	dunkelbraun RAL 8019	320
81050	50, 2 m	10	grau RAL 7035	320
81051	50, 1 m	10	grau RAL 7035	320

Rohrmuffe zum Stecken



Rohrmuffe				
Art.-Nr.	NW	VE	Farbe	WG
81255	50	10	weiß RAL 9003	320
81755	50	10	dunkelbraun RAL 8019	320
81055	50	10	grau RAL 7035	320

Bogen 87°



Bogen 87°				
Art.-Nr.	NW	VE	Farbe	WG
81256	50	10	weiß RAL 9003	320
81756	50	10	dunkelbraun RAL 8019	320
81056	50	10	grau RAL 7035	320

Bogen 45°



Bogen 45°				
Art.-Nr.	NW	VE	Farbe	WG
81257	50	10	weiß RAL 9003	320
81757	50	10	dunkelbraun RAL 8019	320
81057	50	10	grau RAL 7035	320

Fallrohrschelle PVC-Clip



mit Schlagstift



Fallrohrschelle				
Art.-Nr.	NW	VE	Farbe	WG
81262	50	10	weiß RAL 9003	320
81260	50	10	weiß RAL 9003	320
81762	50	10	dunkelbraun RAL 8019	320
81761	50	10	dunkelbraun RAL 8019	320
81062	50	10	grau RAL 7035	320
81060	50	10	grau RAL 7035	320

Fallrohrabzweig



Fallrohrabzweig				
Art.-Nr.	NW	VE	Farbe	WG
81265	50/50	1	weiß RAL 9003	320
81765	50/50	1	dunkelbraun RAL 8019	320
81065	50/50	1	grau RAL 7035	320

Fallrohrklappe



Fallrohrklappe				
Art.-Nr.	NW	VE	Farbe	WG
81266	50	1	weiß RAL 9003	320
81766	50	1	dunkelbraun RAL 8019	320
81066	50	1	grau RAL 7035	320

Kleber 100-g-Tube

Kleber				
Art.-Nr.	VE			
81070	30 Stück			

## Kaltwasserleitung PE -HD

- Polyethylen-Rohre (PE-HD) nach DIN 8075/19 533
- Geprüft bis 12,5 bar bei 20 °C
- Außendurchmesser 20, 25, 32 und 40 mm
- Einfache Verbindungen mit Klemmschraubungen
- Alterungsbeständig
- Ab 1 1/2" mit Verstärkungsring aus Edelstahl

- DVGW-Zulassung für Rohre und Fittings, auch für Trinkwasser zugelassen
- Fittings geprüft bis 16 bar bei 20°

### PE-HD Rohr

UPMANN PE-HD PN-12,5      DIN 19533 DVGW

PE-HD Rohr			
Art.-Nr.	Ausführung	Länge m/ Rolle	WG
86000	DN 20, 20 x 2,0 mm	10,0	345
86001	DN 20, 20 x 2,0 mm	25,0	345
86002	DN 20, 20 x 2,0 mm	50,0	345
86005	DN 25, 25 x 2,3 mm	10,0	345
86006	DN 25, 25 x 2,3 mm	25,0	345
86007	DN 25, 25 x 2,3 mm	50,0	345
86010	DN 32, 32 x 3,0 mm	10,0	345
86011	DN 32, 32 x 3,0 mm	25,0	345
86012	DN 32, 32 x 3,0 mm	50,0	345
86014	DN 40, 40 x 3,7 mm	100,0	345

### Kupplungsstück



Kupplungsstück		
Art.-Nr.	Ausführung	WG
86015	20 x 20 mm	345
86016	25 x 25 mm	345
86017	32 x 32 mm	345
86018	40 x 40 mm	345
86020	reduziert 32 x 25 mm	345
86021	reduziert 25 x 20 mm	345

### Anschlussverschraubung



Anschlussverschraubung		
Art.-Nr.	Ausführung	WG
86025	20 mm x 1/2" AG	345
86026	20 mm x 3/4" AG	345
86030	25 mm x 1/2" AG	345
86031	25 mm x 3/4" AG	345
86032	25 mm x 1" AG	345
86035	32 mm x 3/4" AG	345
86036	32 mm x 1" AG	345
86037	40 mm x 1 1/2" AG	345
86040	20 mm x 1/2" IG	345
86041	20 mm x 3/4" IG	345
86045	25 mm x 3/4" IG	345
86046	25 mm x 1" IG	345
86050	32 mm x 3/4" IG	345
86051	32 mm x 1" IG	345
86052	40 mm x 1 1/2" IG	345

### Winkel 90°



Winkel 90°		
Art.-Nr.	Ausführung	WG
86060	20 x 20 mm	345
86061	25 x 25 mm	345
86062	32 x 32 mm	345
86063	40 x 40 mm	345

### Winkerverschraubung 90°



Winkerverschraubung 90°		
Art.-Nr.	Ausführung	WG
86070	20 mm x 1/2" IG	345
86071	20 mm x 3/4" IG	345
86075	25 mm x 1/2" IG	345
86076	25 mm x 3/4" IG	345
86077	25 mm x 1" IG	345
86080	32 mm x 3/4" IG	345
86081	32 mm x 1" IG	345
86082	40 mm x 1 1/2" IG	345
86085	20 mm x 1/2" AG	345
86087	25 mm x 3/4" AG	345
86088	25 mm x 1" AG	345
86090	32 mm x 1" AG	345
86095	40 mm x 1 1/2" AG	345

# Kaltwasserleitung PE -HD

## T-Stück



T-Stück		
Art.-Nr.	Ausführung	WG
86100	20 x 20 x 20 mm	345
86101	25 x 25 x 25 mm	345
86102	32 x 32 x 32 mm	345
86103	40 x 40 x 40 mm	345
86105	20 x 1/2" IG x 20 mm	345
86106	25 x 3/4" IG x 25 mm	345
86107	32 x 3/4" IG x 32 mm	345
86108	40 x 1 1/2" IG x 40 mm	345
86110	40 x 32 x 40 mm	345

## Wandanschlusswinkel



Wandanschlusswinkel		
Art.-Nr.	Ausführung	WG
86160	1/2" IG x 20 mm	345
86165	3/4" IG x 25 mm	345

## Endkappe



Endkappe		
Art.-Nr.	Ausführung	WG
86115	20 mm	345
86116	25 mm	345
86117	32 mm	345
86118	40 mm	345

## Teflonband



Teflonband		
Art.-Nr.	Ausführung	WG
85095	0,1 x 12 mm, Rolle 12 m	345

## Schere



Schere		
Art.-Nr.	Ausführung	WG
85089	für Kunststoffrohr bis Ø 42 mm	345

## Rohrschelle



Rohrschelle		
Art.-Nr.	Ausführung	WG
86125	20 mm, Beutel à 2 Stück, incl. Stockschrauben 8 x 80	345
85016	25 mm, Beutel à 2 Stück, incl. Stockschrauben 8 x 80	345
86127	32 mm, Beutel à 2 Stück, incl. Stockschrauben 8 x 80	345
86128	40 mm, Beutel à 2 Stück, incl. Stockschrauben 8 x 80	345

## Fliesenrahmen



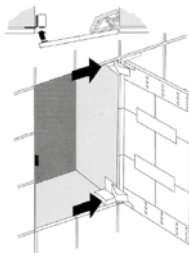
- PVC, weiß
- Mit Magneten und verzinkter Trägerplatte
- Profilstärke 3 mm
- max. Fliesenstärke 10,6 mm

Fliesenrahmen				
Art.-Nr.	Rahmenmaß/ mm	Fliesenanzahl	Fliesengröße/ mm	WG
80701	156 x 156	1	150 x 150	310
80702	156 x 309	2	150 x 150	310
80703	309 x 309	4	150 x 150	310
80704	309 x 462	6	150 x 150	310
80711	206 x 209	2	100 x 200	310
80712	209 x 409	4	100 x 200	310
80721	156 x 206	1	150 x 200	310
80722	206 x 309	2	150 x 200	310
80723	309 x 409	4	150 x 200	310
80731	206 x 206	1	200 x 200	310
80732	409 x 206	2	200 x 200	310
80733	409 x 409	4	200 x 200	310
80741	206 x 256	1	200 x 250	310
80742	409 x 256	2	200 x 250	310
80751	206 x 306	1	200 x 300	310
80752	409 x 306	2	200 x 300	310
80761	256 x 256	1	250 x 250	310
80762	256 x 336	1	250 x 330	310
80764	409 x 509	1	400 x 500	310

Varianten Nr.: 80598-...

Sondergrößen auf Anfrage

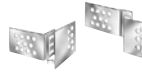
## Fliesenrevisionstür



- Rahmenlos, unsichtbar mit Scharnierbeschlägen aus Chromstahl
- Stufenlos von 200 x 200 mm bis 400 x 800 mm anwendbar, max. 0,4 m<sup>2</sup>, max. 8 kg
- Fliesen werden auf 2 Scharnierwinkel geklebt und in die Einschubwinkel eingeschoben
- Drucköffner (Schnappverschluss)

Fliesenrevisionstür		
Art.-Nr.	Bezeichnung	WG
80610	Fliesenrevisionstür mit Beschlag bis 0,4 m <sup>2</sup>	310

## Fliesenmagnete

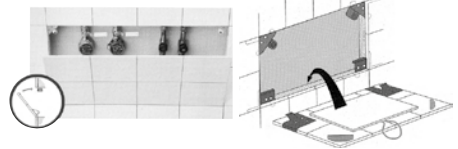


SB-Thekenständer  
Inhalt:  
10 Garnituren

- 4 Stck. Magnete mit 4 Gegenplättchen
- Magnethaltekraft 1,8 kg
- SB-Display, Inhalt 10 Garnituren

Fliesenmagnete		
Art.-Nr.	Bezeichnung	WG
80600	Garnitur = 4 Stück	310

## Fliesenrevisionsklappe



- Rahmenlos, unsichtbar
- Ausklink-Sicherung
- Variable Dimension: 15 x 15 cm – max. 0,4 m<sup>2</sup>, max. 8 kg
- Einhängenvorrichtungen werden in die Fliesenfugen eingeschoben
- Gegenstücke werden auf die Abdeckfliese geklebt
- Drucköffner (Schnappverschluss)

Fliesenrevisionsklappe		
Art.-Nr.	Bezeichnung	WG
80620	Fliesenrevisionsklappe mit Beschlag bis 0,4 m <sup>2</sup>	310

## Schachtabdeckungen BAR/ BAS



- Schachtabdeckungen aus Aluminium Strangpressprofilen

Schachtabdeckungen BAR/ BAS				
Art.-Nr.	Bezeichnung	Schachtmaß mm	Außenmaß mm	WG
47000	BAR3030, H 50 mm	200 x 200	300 x 300	305
47001	BAR4040, H 50 mm	300 x 300	400 x 400	305
47002	BAR5050, H 50 mm	400 x 400	500 x 500	305
47003	BAR6060, H 50 mm	500 x 500	600 x 600	305
47004	BAR7070, H 50 mm	600 x 600	700 x 700	305
47005	BAS3030, H 75 mm	200 x 200	300 x 300	305
47006	BAS4040, H 75 mm	300 x 300	400 x 400	305
47007	BAS5050, H 75 mm	400 x 400	500 x 500	305
47008	BAS6060, H 75 mm	500 x 500	600 x 600	305
47009	BAS7050, H 75 mm	600 x 400	700 x 500	305
47010	BAS7070, H 75 mm	600 x 600	700 x 700	305
47011	BAS8080, H 75 mm	700 x 700	800 x 800	305
47012	BAS9070, H 75 mm	800 x 600	900 x 700	305
47013	BAS9090, H 75 mm	800 x 800	900 x 900	305
47014	BAS1010, H 75 mm	900 x 900	1000 x 1000	305

Durch den frei wählbaren Belag, der bauseitig in den Deckel der Schachtabdeckungen einzubringen ist, wird eine ideale Anpassung der Schachtabdeckungen an den vorhandenen Bodenbelag ermöglicht.

Für die Füllung des Deckels können die für den Bodenbelag verwendeten Materialien (Fliesen, Bodenplatten, Granit, Marmor, Parkett, Teppichböden oder andere Materialien) eingesetzt werden.

Abdeckungen der Ver- und Entsorgungsschächte können auf diese Weise unauffällig und einfach in das Erscheinungsbild von Bodenbelägen und das gestalterische Gesamtkonzept anspruchsvoller und individueller Bauobjekte integriert werden. Die Abdeckungen sind geruchs- und wasserdicht und weisen eine hohe Verarbeitungsqualität auf. Sie sind besonders dort geeignet, wo eine gute Optik entscheidend ist.

Äußerst stabile Eckverbinder garantieren eine sehr große Steifigkeit und erleichtern das Verlegen von Fliesen und keramischen Belägen.

Alle Wannen sind mit einer doppelten, chemikalienbeständigen Dichtung versehen. Die Wannen vom Typ BAR und BAS sind mit einer 4 mm starken Stahlarmierung (Raster 50x50 mm) bewehrt. Der sichere Verschluss von Deckel und Wanne erfolgt durch vier Edelstahlschrauben. Jeder Abdeckung liegt ein kompletter Satz Aushebeschlüssel bei.

**BAR** - Einbauhöhe : 50 mm. Wannentiefe : 40 mm.  
Der Deckel wird vor Ort mit Estrich oder Beton gefüllt und genau wie die angrenzenden Böden verarbeitet. Die Festigkeit des Deckels wird bestimmt durch die Qualität der Füllung.

**BAS** - Einbauhöhe : 75 mm. Wannentiefe : 65 mm.  
Der Deckel einmal mit Beton gefüllt und der Bodenbelag einheitlich durchgezogen, kann die Zone eine Belastung bis zu 50 KN (5 Tonnen) ertragen.

## Schachtabdeckungen RV



- Rahmen aus Stahl verzinkt
- Abdeckung als Aluminium-Raupenblech 5/7
- Belastung: maximal 15 kN
- Einbauhöhe: 50 mm, -Satz Entfernungsschlüssel sind gestellt

Schachtabdeckungen RV				
Art.-Nr.	Bezeichnung	Schachtmaß mm	Außenmaß mm	WG
47031	RV4040, H 50 mm	300 x 300	400 x 400	305
47032	RV5050, H 50 mm	400 x 400	500 x 500	305
47033	RV6060, H 50 mm	500 x 500	600 x 600	305
47034	RV7070, H 50 mm	600 x 600	700 x 700	305
47035	RV8080, H 50 mm	700 x 700	800 x 800	305
47036	RV9070, H 50 mm	800 x 600	900 x 700	305
47037	RV9090, H 50 mm	800 x 800	900 x 900	305



Innovationen weiter gedacht



UPMANN GmbH & Co.KG  
Weidenweg 20  
33397 Rietberg  
Fon (0 52 44) 985 -0  
Fax (0 52 44) 985 110  
upmann@upmann.eu

[www.upmann.eu](http://www.upmann.eu)



4 005046 508325