

Termék- adatlap

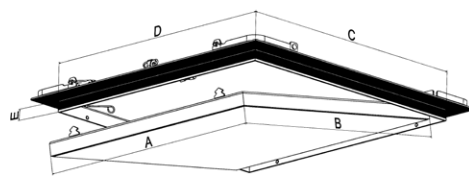
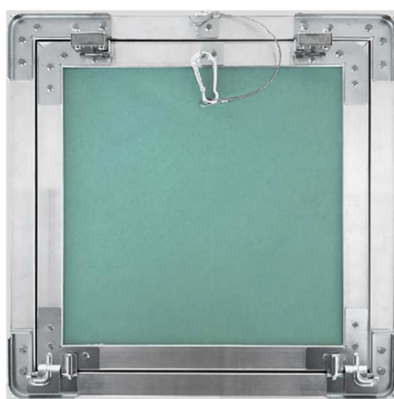
ALU-ECO



Termék

ALU-ECO revíziós nyílás

GK-betéttel, fali és mennyezeti szerkezetekbe



Belső nyílás = beépítési méret – 5 mm
Szerelési nyílás = beépítési méret + 6 mm
Egyedi méretek Nr.: 20049...

ALU-ECO 12,5 mm GK-betéttel

Cikkszám	Beépítési méret A x B/ mm	Külső méret C x D/ mm	Árucsopt.
20040	200 x 200	243 x 243	214
20041	300 x 300	343 x 343	214
20042	400 x 400	443 x 443	214
20044	500 x 500	543 x 543	214
20045	600 x 600	643 x 643	214

ALU-ECO 2 x 12,5 mm GK-betéttel

Cikkszám	Beépítési méret A x B/ mm	Külső méret C x D/ mm	Árucsopt.
20061	200 x 200	243 x 243	214
20062	300 x 300	343 x 343	214
20063	400 x 400	443 x 443	214
20064	500 x 500	543 x 543	214
20065	600 x 600	643 x 643	214

Felhasználás

- Gipszkarton-mennyezetekbe
- Gipszkarton válasz- és aknafalakba

Anyag

Alumínium keret horganyzott acél összekötő elemekkel

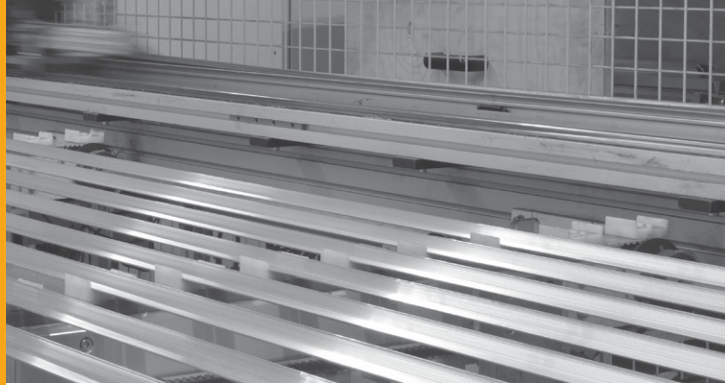
Tulajdonságok

- A zsanéros sarok kötőelemek tartják a GK-betétes ajtólapot a szerelő nyílásban és szolgálják a zárási mechanizmust
- Az ajtólap megnyomásával nyílnak a csappantyú zárok és az ajtólap lenyítható
- A tartókötél biztosítja, hogy az ajtólap nyitáskor ne essen le
- A kioldott ajtólap kivehető
- Szegélynyílás ca. 1,5 mm minden oldalon
- Csom.egység: 5 db/karton



Termék- adatlap

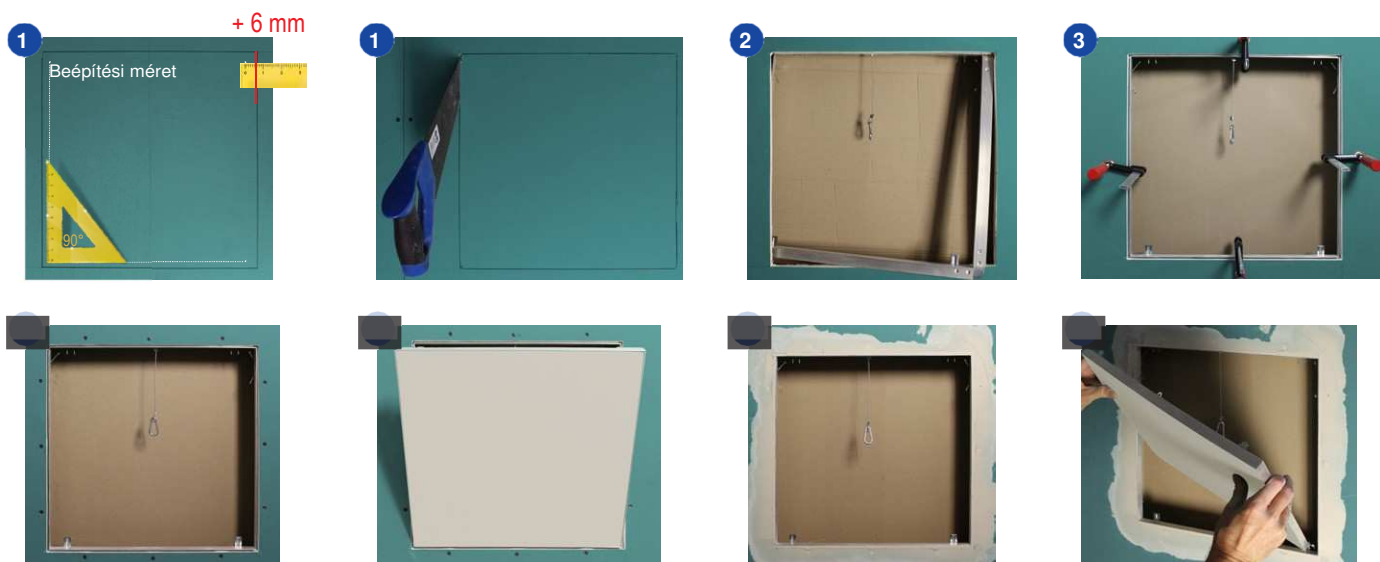
ALU-ECO



Műszaki adatok

Alkotó elemek	Tulajdonságok
Keret anyaga	ALMGF/ 0.5 F22, préselve megmunkált
Összekötők anyaga	horganyzott acéllemez, 1.0 mm
Betét anyaga	GK-betét H2 DIN EN 520 szerint; GKBI DIN 18180 szerint; ragasztva rögzített
Csappantyú zár	Mini csappantyú
Tartókötél	1.0 mm acélkötél karabinerrel

Szerelés



- 1 Beépítési méret + 6 mm bevágást készíteni a kívánt helyre. Egy késsel vagy lyukfűrészsel a nyílást kivágni.
- 2 A keretet átlósan a nyílásba bevezetni.
- 3 A keretet csavarszorítóval rögzíteni és a mellékelt csavarokkal becsavarozni. Csavartávolság ca. 15 cm max.; a védőkupakokat a csavarvégekre húzni.
- 4 Csavarozás után nyitási-zárási próbát végezni.
- 5 Ha minden rendben működik, ajtólapot kivenni és a keretet legletelni. A glettelés után simára csiszolni és a beépítési nyílásból a gletanyag maradványokat eltávolítani.
- 6 A lekezelt ajtólapot újra behelyezni.
- 7 Az ajtólapot a tartókötéllel biztosítani.
- 8 Bezárni!



FIGYELEM!

Az revíziós nyílást **ne** zárt állapotban fesse le!

A festék beragad a keret és az ajtólap közötti részbe.

Az ajtólapot ezután nem lehet kinyitni!

