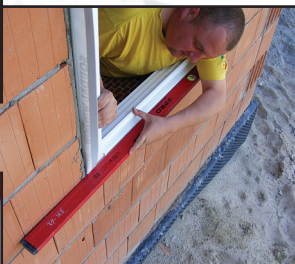


# Az ablakok szigetelésének módjai a Soudal Window System használatakor

Páraáteresztő és párazáró szalagok  
az ablakkeretekre ragasztva



ablakotokok illesztése  
az ablaknyílásban



páraáteresztő szalagok felhelyezése  
az épület külső síkjára



az ablakok szigetelőhabbal  
való tömítése

párazáró szalagok felragasztása  
az épületen belül



ablak a belső szigetelés után



ablak a külső szigetelés után



[www.passzív-szerelés.hu](http://www.passzív-szerelés.hu)



Ablakkeretek hőszigetelése

## SOUDAL WINDOW SYSTEM

[www.passzív-szerelés.hu](http://www.passzív-szerelés.hu)

### BELSŐTÖMÍTÉS



SWS INSIDE párazáró szalag - elasztikus, öntapadó vakolható és festhető szalag.

### HŐ- ÉS HANGSZIGETELÉS



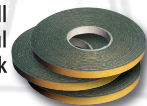
SOUDAFOAM poliuretán hab - ruganyos izolálóanyag, mely az ablakotokok hőmérsékletkülönbségből adódó mozgását és a környezet nedvességét ellensúlyozza. Egyenletes cellás szerkezet, minimális vízfelszívás, alacsony hővezetés és rövid megmunkálási idő.

### KÜLSŐTÖMÍTÉS



SWS OUTSIDE páraáteresztő szalag - rugalmas, öntapadó, vakolható és festhető szalag tökéletes megoldás a félfák nélküli szerkezetekben izolációs tömítésként.

SOUDABAND ACRYL tömítőszalag - akrillal előkezelt, ellenáll a szélsőséges időjárási körülményeknek. Ezen kívül hangszigetelő is. Gyakorlati okokból leggyakrabban a félfák és a fal találkozásánál alkalmazzák.



Partner Soudal Window System



**SOUDAL**

## SOUDAL WINDOW SYSTEM

# Ablakkeretek hőszigetelése

### A HŐSZIGETELÉS ELŐNYEI

- alacsonyabb fűtésszámlák
- a hőkomfort-érzet növekedése
- tiszta és egészséges ablakotokok - gombák és penész nélkül
- tartós és hatékony tömítés

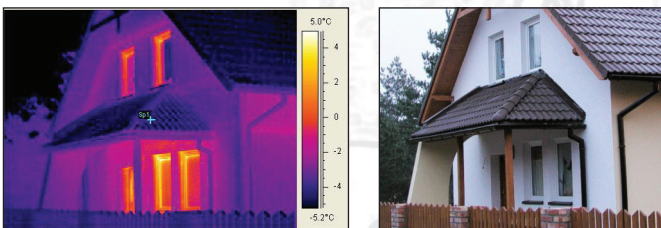


[www.passzív-szerelés.hu](http://www.passzív-szerelés.hu)

## HOL SZÖKIK EL A PÉNZ...



### A hő kiszönik a helytelenül szigetelt ablakoknál



Az infravörös kamerával készített képen világos színben látni a hőhidakat

### Penész és nedvesség a szegélyeknél - a habos réteg átnedvesedésének hatása



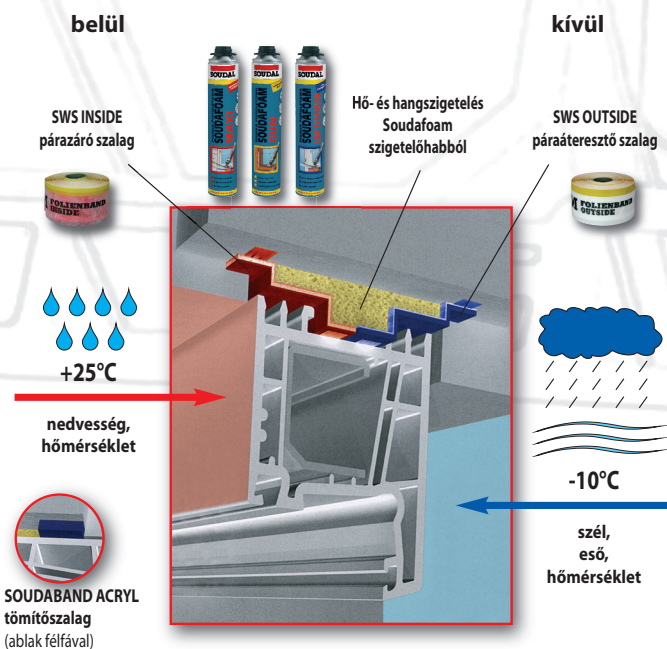
[www.passzív-szerelés.hu](http://www.passzív-szerelés.hu)

**Soudal Window System** - az ablakok szigetelésének és tömítésének rendszere, melyhez tartozik a poliuretán hab, párazáró és páraáteresztő szalagok, tömítőszalagok, tömítőanyagok.

Az ablak és a fal kültéri találkozási pontja különösen érzékeny területe a hővesztésnek és a nedvesség felgyülemelésének, ezért különösen fontos a jó helyen való megfelelő szigetelés az ablakok és a fal találkozásánál.

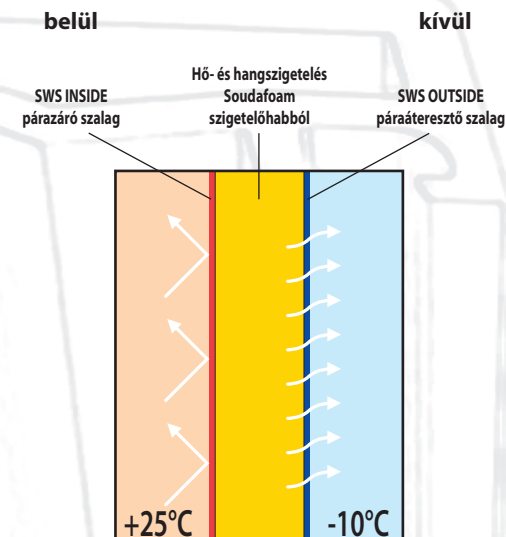
**Soudal Window System** lehetővé teszi az ablakkeretek hőszigetelését (réteges szigetelést), és az ún. tartós és hatékony tömítést az ablakok tokba való rögzítésénél, szem előtt tartva a szabályt: "jobban zár belül, mint kívül." Ez a hatékony módszer a nedvesség behatolása ellen.

### Az ablakok helyes szigetelése Soudal Window System használatakor



[www.passzív-szerelés.hu](http://www.passzív-szerelés.hu)

## Csak száraz izolációs réteg biztosít hosszantartó védelmet a hőhidak és a penész ellen.



Nem szivárog be nedvesség az SWS szalagokkal védett szigetelőhabba.

### „Jobban zár belül, mint kívül”

- Az SWS INSIDE párazáró szalag védi az izolációs rétegeket a szobában található nedvesség ellen.
- SWS OUTSIDE páraáteresztő szalag védi az izolációs rétegeket a csapadék és az UV-sugárzás ellen, miközben lehetővé teszi a pára áramlását, amely beférkőzhetne az izolációs rétegek közé.

[www.passzív-szerelés.hu](http://www.passzív-szerelés.hu)