

ROCKWOOL Árlista 2024

Érvényes: 2024. április 1-től



Nem mindegy, hogy milyen szigetelést választunk.

Tűzálló. Újrahasznosítható*. Tartós. Energiahatékony. Hangelnyelő. Páraáteresztő.

Ezek a ROCKWOOL kőzetgyapot szigetelésekre jellemző természetes tulajdonságok.

Termékeink energiahatékonyabbá, tűzbiztosabbá, egészségesebbé és kényelmesebbé teszik a velük szigetelt épületeket. Arról is gondoskodunk, hogy a ma választása a holnap megoldása is legyen egyben.



TŰZHATLAN

A ROCKWOOL kőzetgyapot szigetelés 1000°C feletti hőmérsékletnek is ellenáll, gátolja a tűzterjedést, ezzel biztonságot nyújt az épületben élő családoknak.



ÚJRAHASZNOSÍTHATÓ

A ROCKWOOL kőzetgyapotot az épületekről eltávolítható és újrahasznosítható: újra kőzetgyapottá alakítható anélkül, hogy teljesítményéből bármit is veszítene.



ENERGIAHATÉKONY

A ROCKWOOL-al szigetelt épületek üzemeltetése kevesebb energiát igényel, ami alacsonyabb fűtésszámlát eredményez.



PÁRAÁTERESZTŐ

A ROCKWOOL kőzetgyapot szigetelés lég- és páraáteresztő, így hozzájárul az épületek egészséges, komfortos és biztonságos beltéri környezetének kialakításához.

*Hazánkban még nem elérhető az újrahasznosítási lehetőség.

Bárhogy is alakuljon ugyanis egy épület sorsa, természetes alapanyagú szigeteléseink könnyedén újrahasznosíthatók, és nem jelentenek semmiféle negatív egészségügyi vagy környezeti kockázatot a jövő generációi számára.

Nem minden szigetelés egyforma. A miénket a természet ihlette.

Inspired by nature.

**INSPIRED
BY
NATURE.**



TARTÓS

A ROCKWOOL kőzetgyapot szigetelés hosszú évtizedekig bírja! Nem befolyásolja az időjárás, a páratartalom és a hőmérséklet változása – és nem igényel karbantartást sem.



HANGELNYELŐ

ROCKWOOL kőzetgyapot szigetelés kiváló hangszigetelő és hangelnyelő tulajdonságokkal bír, és még a zajos környezetű épületekben is kellemes akusztikai komfortot biztosít.

Tartalom

Magasépítés /GBI/

Magastető és beltéri szigetelések

DELTAROCK	12
MULTIROCK SUPER	13
CEILINGROCK	14

Magasépítés /GBI/

Válaszfal és akusztikai szigetelések

AIRROCK LD SUPER	16
AIRROCK ND	17
AIRROCK HD	18
AIRROCK XD	19
STEPROCK ND	20
STEPROCK HD, RST SZEGÉLYCSÍK	21

Magasépítés /GBI/

Homlokzati szigetelések

FIXROCK	22
FIXROCK FB1	23
STEELROCK 035 Plus	24
STEELROCK 040 Plus	25

Vakolható szigetelések /RET/

FRONTROCK SUPER	26
FRONTROCK S	27
STROPROCK G	29

Lapostető hőszigetelések /FRI/

MONROCK MAX E	30
ROOFROCK 40	31
DUROCK	32
ROOFROCK 60	33
HARDROCK 1000	34
HARDROCK MAX	34
DACHROCK	35
ROCKFALL rendszer	36
SF 50	41

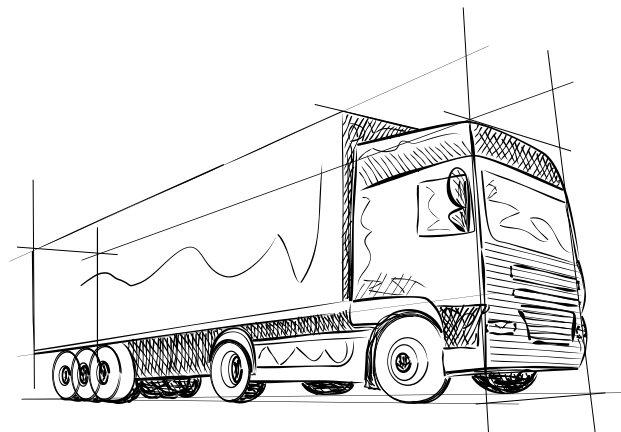
Gépészeti és tűzvédelmi szigetelések /ITI/

KLIMAMAT 32 (LAROCK 32 ALS)	42
KLIMAMAT 40 (LAROCK 40 ALS)	43
KLIMAMAT (ALU LAMELLA MAT)	44
KLIMAFIX	45
CONLIT STEEL PROTECT BOARD	46
CONLIT STEEL PROTECT BOARD ALU	47
CONLIT DUCTROCK / CONLIT PLUS	48
TECHROCK	49
FIREROCK	50
ROCKWOOL 800	51



Tömörített csomagolású ROCKWOOL kőzetgyapot szigetelések!

A tömörített csomagolás lényege, hogy a gyártási folyamat során, egy innovatív csomagolási technológia alkalmazásával a terméket összenyomva, tömörítve csomagoljuk. Így egy csomag tömörítési technológiával készült termék - a becsomagolt állapotban - kisebb térfogatú lesz, mint a hagyományos módon gyártott termékek. Az így készült szigetelőlapok kibontás után visszanyerik eredeti méretüket.



A tömörítésnek köszönhetően:

- az egyes termékcsomagok kisebbek lesznek, kevesebb helyet foglalnak
- a raklapok kiszérelésének mérete gyakorlatilag változatlan marad, viszont közel kétszer annyi termék kerül egy raklapra (m²-ben megadva)
- azonos tárolóhelyen közel kétszer annyi termék szállítható és tárolható
- korlátozott tárolóhely kapacitás esetén kifejezetten előnyös megoldás



ROCKWOOL termékek elsődleges felhasználási területei – gyors áttekintés

ALKALMAZÁSI TERÜLET:	TERMÉKEK																										
	DELTAROCK	MULTIROCK SUPER	CEILINGROCK	AIRROCK LD SUPER	AIRROCK ND	AIRROCK HD	AIRROCK XD	STEPROCK ND	STEPROCK HD	RST SZEGÉLYCSÍK	FIXROCK	FIXROCK FB1	STEELROCK 035 PLUS	STEELROCK 040 PLUS	FRONTROCK SUPER	FRONTROCK S	STROPROCK G	MONROCK MAX E	ROOFROCK 40	DUROCK	ROOFROCK 60	HARDROCK 1000 vagy HARDROCK MAX	DACHROCK	ROCKFALL	SF50	FIREROCK	
Beltéri, alulról hűlő födém (garázs, pince)			■														■										
Szintközi födémek, padlók								■	■	■																	
Vakolt homlokzati rendszerek																■	■										
Szerelt, hátul szellőztetett légréteges homlokzatok											■	■															
Kazettás homlokzatok hőszigetelése /ipari csarnok/													■	■													
Válaszfalak			■	■	■	■																					
Tetőtér - magastető	■	■		■	■	■																					
Lapostető /ipari csarnok/																			■	■	■	■	■	■	■	■	■
Kandallók																										■	

ROCKWOOL termékek elsődleges felhasználása a gépészeti szigetelések területén (HVAC; FIREPRO)

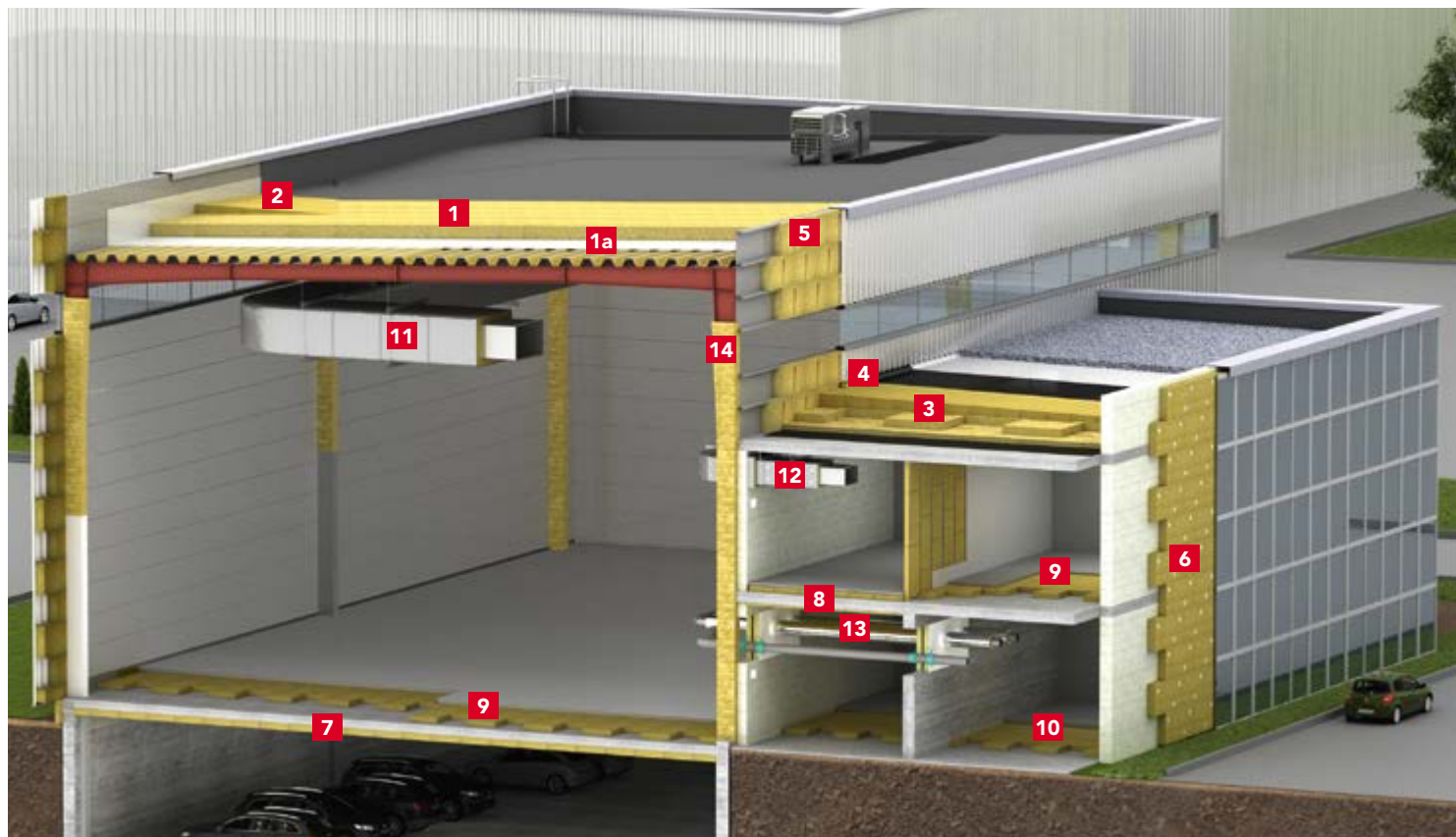
TERMÉKSZEGMENS	ALKALMAZÁSI TERÜLET:	TERMÉKEK										
		KLIMAMAT 32 (LAROCK 32 ALS)	KLIMAMAT 40 (LAROCK 40 ALS)	KLIMAMAT (ALU LAMELLA MAT)	KLIMAFIX	TECHROCK 60 ALU	TECHROCK 80 ALU	TECHROCK 100 ALU	ROCKWOOL 800	CONLIT Steelprotect Board (CONLIT 150 P)	CONLIT Steelprotect Board ALU (Conlit: 150 U)	CONLIT DUCTROCK / CONLIT Plus
HVAC	Szellőző és klímacsatornák	■	■	■	■							
	Fűtési csővezetékek								■			
	Ipari tárolók, kazánok, hőcserélők, turbinák					■	■	■				
	Alkalmazási hőmérséklet határ	t ≤ 50°C				■						
t ≤ 250°C		■	■	■		■	■	■	■			
FIREPRO	Szellőző, légkondicionáló és füstelvezető csatornák										■	
	Acélszerkezetek									■	■	
	Mennyezetek, gerendák és vasbeton födémek									■	■	

Családi házak hő- és hangszigetelése ROCKWOOL termékekkel



Szigetelt épület elem	Javasolt ROCKWOOL termék	Javasolt szigetelési vastagság	Oldalszám
HOMLOKZAT			
1 Vakolt kőzetgyapotos homlokzati hőszigetelő rendszer	FRONTROCK SUPER, FRONTROCK S	20 cm	26-27.
2 Könnyűszerkezetes fal	AIRROCK LD SUPER, AIRROCK ND	25 cm	16-17.
FÖDÉM, PADLÓ			
3 Talajon fekvő padló	DACHROCK	15 cm	35.
4 Közbenső födém – lépéshang szigetelés	STEPROCK ND, STEPROCK HD	5 cm	20-21.
5 Párnafákon fekvő padló	AIRROCK ND, STEPROCK HD	15 cm	17., 21.
MAGASTETŐ			
6 Szarufák közötti és alatti hőszigetelés	DELTAROCK, AIRROCK LD SUPER	35 cm	12., 16.
7 Tetőtér vízszintes hőszigetelés			
8 Szarufák feletti hőszigetelés	HARDROCK 1000 vagy HARDROCK MAX	A tetőszerkezet kialakításától függ.	34
VÁLASZFAL			
9 Szerelt válaszfalak	AIRROCK LD SUPER, AIRROCK ND, HD, XD	7-10 cm	16-19.
KANDALLÓ			
10 Kandalló szigetelése	FIREROCK	2,5-3 cm	50.

Ipari csarnokok hőszigetelése ROCKWOOL termékekkel



Szigetelt épület elem	Javasolt ROCKWOOL termék	Javasolt szigetelési vastagság	oldalszám
1 Lapostető	MONROCK MAX E, DUROCK, HARDBROCK 1000 vagy HARDBROCK MAX, ROOFROCK 40, ROOFROCK 60, DACHROCK	min. 24 cm	30-35.
1a Kiegészítő elemek	SF 50 Akusztikai bordakitöltő elem	a teherhordó trapéz- lemez mérete alapján.	41.
2 Lejtéskorrekció	ROCKFALL lejtéskorrekció	ROCKFALL elemek alapján.	36-40.
3 Leterhelt tető	MONROCK MAX E, DUROCK, HARDBROCK 1000 vagy HARDBROCK MAX, ROOFROCK 40, ROOFROCK 60, DACHROCK	min. 24 cm	30-35.
4 Leterhelt tető	ROCKFALL Attikaék	10 x 6 cm	40.
5 Falkazettás homlokzat	STEELROCK 035 PLUS, STEELROCK 040 PLUS	20 cm	24-25.
6 Átszellőztetett homlokzat	FIXROCK, FIXROCK FB1	18 cm	22-23.
7 Garázsfödém (alulról szigetelve)	CEILINGROCK, STROPROCK G	15 cm	14., 29.
8 Vasbeton földem (tűzvédelmi szigetelés)	CONLIT STEELPROTECT BOARD (CONLIT 150)	méretezés szerint	46.
9 Szintközi földem	STEPROCK HD	5 cm	21.
10 Talajon fekvő padló	STEPROCK HD	5+5 cm	21.
11 Szellőző- és klímacsatorna	KLIMAMAT 32, KLIMAMAT 40, KLIMAMAT, KLIMAFIX	5 cm	42-45.
12 Légpótló, hő- és füstelvezető csatorna	CONLIT DUCTROCK / CONLIT PLUS	6 cm	48.
13 Fűtési csővezeték	ROCKWOOL 800	2,5 cm	51-53.
14 Acélszerkezet (tűzvédelmi szigetelés)	CONLIT STEELPROTECT BOARD (CONLIT 150)	méretezés szerint	46.

A ROCKWOOL termékek tárolási feltételei – útmutató

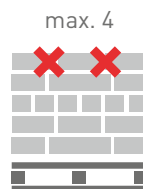
A ROCKWOOL termékeket vízszintes és száraz felületen kell tárolni. Tárolás közben a raklapokat védeni kell a mechanikai sérülésektől és a nagy mennyiségű vízzel való érintkezéstől. Az egyes termékekre vonatkozó tárolási feltételeket árlistánk következő oldalain az alábbi ikonokkal jelöltük. A magyarázatokat ld. lent.



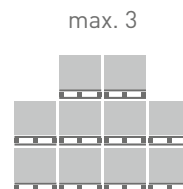
1. A raklapokat egymásra rakhatjuk



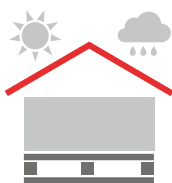
2. A raklapokat ne tegyük egymásra.



3. Egy raklapon maximum 4 sornyi csomag lehet.



4. Legfeljebb 3 raklap kerüljön egymásra. A szélső sorokban max. 2.



5. A termékeket lehetőleg fedett helyen tároljuk



6. A termékek kültéren is tárolhatóak - bontatlan csomagolásban.



7. A termékeket lehetőleg zárt, száraz helyen tároljuk.



8. A termékeket lehetőleg száraz felületen tároljuk.

Teljesítmény nyilatkozatok (DoP)

A ROCKWOOL Csoport által gyártott és fogalmazott összes termék Teljesítmény nyilatkozata, angolul "Dop"-je (Declaration of Performance), beleértve a ROCKWOOL Hungary Kft. termékeit is, megtalálható a www.rockwoolgroup.com/legal-information/declaration-of-performance/ weboldalon.

Egy adott termék Teljesítmény nyilatkozatának eléréséhez látogasson el a www.rockwool.hu/muszaki-informaciok/teljesitmeny-nyilatkozatok-dop/ oldalra. Írja be a termék - csomagoláson megtalálható - kódját (pl. RW-PL-G-1079-I-2020) vagy a termék nevét (a példa esetében: Frontrrock Super), majd válassza ki az országot.

Search DoP

DoP number / Product name Product name

Set DoP number Set Product name

termékkódVAGYterméknév beírása

Termékjelölés:

A hőszigetelő anyagok mindegyikét a termék tulajdonságait bemutató termékjelöléssel szemléltetjük. A termékjelölés értelmezését a FRONTROCK SUPER termék (vastagság: 70-200 mm) példáján mutatjuk be.

MW-EN 13162 - T5 - DS(70,-) - DS(70,90) - CS(10)20 - TR10 - PL(5)250 - WS - WL(P) - MU1

1. Az ásványgyapot jelölése (MW = Mineral Wool)
2. A termékre vonatkozó harmonizált európai szabvány száma
3. Vastagság tolerancia osztálya (T5 esetén a vastagsági tűrés -1 mm és +3 mm közötti tartományban marad)
4. Méretállandóság – méretváltozás 48 óra elteltével nem haladja meg az 1% -ot DS (70, -) 70 ° C-on, DS (70,90) 70 ° C-on és 90% -os páratartalom mellett.
5. Nyomófeszültség, CS(10)20 esetén 10%-os alakváltozás ≥ 20 kPa nyomás esetén
6. Felületre merőleges húzószilárdság, ≥ 10 kPa deklarált érték
7. Pontszerű terhelhetőség, pontszerű terhelés esetén 5 mm-es alakváltozásnál ≥ 250 N
8. Rövid idejű vízfelvétel – legfeljebb 1,0 kg/m² a termék 24 órás részleges vízbe merítésével
9. Hosszú idejű vízfelvétel – legfeljebb 3,0 kg/m² részleges vízbemerítés esetén 28 napig
10. Páradiffúziós ellenállási együttható



Az EUCEB logóval ellátott ásványgyapot termékek használata biztonságos. Az EUCEB logót hordozó termékeknek nincs sem rákkeltő, sem más egészségkárosító hatása akkor sem, ha ezen termékek anyagának szálai belélegzésre, lenyelésre kerülnének.

Az EUCEB logót azon ásványgyapot termékek csomagolásán használhatják, melyeket egy, erre szakosodott független vizsgálóintézet, az EUCEB (European Certification Board For Mineral Wool Products, illetve Ásványgyapot Termékek Európai Minősítő Tanácsa) rendszeresen – félévente – minősít.

A ROCKWOOL termékek rendelkeznek az EUCEB minősítésével.

DELTAROCK

Termékinformáció

Szigetelő éklemez

Termékjelölés: MW-EN-13162-T3-AF6-MU1

Vonatkozó szabvány: EN 13162:2012+ A1:2015

CE tanúsítvány száma: 1415-CPR-9-(C-7/2010)

Felhasználás

Magastetők szarufák közötti hőszigetelésére kifejlesztett, szabadalmaztatott termék. Házilagosan, vágási veszteség nélkül beépíthető, külön rögzítést nem igényel.

Műszaki paraméterek

- Deklarált hővezetési tényező: $\lambda_D = 0,037 \text{ W/m}\cdot\text{K}$
- Tűzvédelmi osztály: **A1**



Az éklemez párok gyárilag háromszög alakúra vannak vágva.



A köztérnyapot éklemezek átlómenti eltolásával...

pl. 89 cm

...bármilyen járatos szarufatávolság beállítható.

Alkalmazási terület

Magastetők – szarufák közötti szigetelése



- 1 Kislemezes tetőfedés
- 2 Tetőléc
- 3 Ellenléc-átszellőztetett légrés + alátéthéjazat
- 4 Átszellőztetett légréteg (szükség esetén, méretezés szerint)
- 5 **DELTAROCK** szarufák közötti szigetelés
- 6 Lécváz közötti szigetelés (**MULTIROCK SUPER, AIRROCK LD SUPER / AIRROCK ND**)
- 7 Felületfolytonos párazárás + gipszkarton tetőtéri burkolat



Rendelési kód (raklap)	Hosszúság mm	Szélesség mm	Vastagság mm	R m ² k/w	Csomag m ²	Raklap m ²	Nettó ár Ft/m ²	Bruttó ár Ft/m ²
118616	1000	600	100	2,70	3,6	36,0	2 922	3 711
118617	1000	600	120	3,25	3,0	30,0	3 507	4 454
118036	1000	600	150	4,05	2,4	24,0	4 383	5 567
118622	1000	600	200	5,40	1,8	18,0	5 845	7 423

Csak raklapos kiszerelésben rendelhető!

A BRUTTÓ ÁRAK 27% ÁFÁT TARTALMAZNAK.

MULTIROCK SUPER

Termékinformáció

Többcélú hőszigetelő lemez
 Termékjelölés: MW-EN-13162-T2-WS-WL(P)-AF6-MU1
 Vonatkozó szabvány: EN 13162:2012+ A1:2015
 CE tanúsítvány száma: 1415-CPR-9-(C-7/2010)

Felhasználás

Tetőterek, padlásfödémek, valamint előtétfalak kiegészítő belső hőszigeteléséhez, fafödémek és álmennyezetek hő- és hangszigeteléséhez kifejlesztett kőzetgyapot termék.

Műszaki paraméterek

- Deklarált hővezetési tényező: $\lambda_D = 0,039 \text{ W/m}\cdot\text{K}$
- Tűzvédelmi osztály: **A1**

**TÖMÖRÍTETT
 CSOMAGOLÁSÚ TERMÉK!
 ÚJ RENDELÉSI KÓDOK,
 MÓDOSULT m² ÉRTÉKEK!**



Rendelési kód (raklap)	Hosszúság mm	Szélesség mm	Vastagság mm	R m ² K/W	Csomag m ²	Raklap m ²	Nettó ár Ft/m ²	Bruttó ár Ft/m ²
325616	1000	610	50	1,30	9,15	137,25	1 054	1 338
325628	1000	625	50	1,30	9,38	140,63	1 054	1 338
325618	1000	610	60*	1,55	7,32	109,80	1 263	1 604
325629	1000	625	75	1,90	6,25	93,75	1 580	2 006
325620	1000	610	100	2,55	4,88	73,20	2 106	2 674
325621	1000	610	120	3,10	3,66	54,90	2 527	3 209
325622	1000	610	140	3,55	3,05	45,75	2 948	3 744
325623	1000	610	150	3,85	3,05	45,75	3 159	4 012
325624	1000	610	160	4,10	3,05	45,75	3 369	4 279
325625	1000	610	180*	4,60	3,05	45,75	3 790	4 813
325626	1000	610	200	5,10	2,44	36,60	4 211	5 348

Csak raklapos kiszereelésben rendelhető! A színezett oszlopok adatai változtak!

Alkalmazási terület

Tetőterek, padlásfödémek, előtétfalak szigetelése



- 1 Tetőfedés
- 2 Tetőléc
- 3 Ellenléc-átszellőztetett légrés + alátéthéjazat
- 4 Átszellőztetett légréteg (szükség esetén)
- 5 DELTAROCK szarufák közötti belső oldali hőszigetelés
- 6 MULTIROCK SUPER lécváz közötti szigetelés
- 7 Párazáró fólia + Gipszkarton burkolat

A BRUTTÓ ÁRAK 27% ÁFÁT TARTALMAZNAK.

* Nem standard méret. A termék kiszolgálási feltételei egyediek. Ilyen termékvastagságok rendelési szándéka esetén bővebb információért, kérjük, forduljon szaktanácsadóinkhoz!

CEILINGROCK

Termékinformáció

Pince- és garázsődécek esztétikus hőszigetelésére
Termékjelölés: MW-EN-13162-T4-WS-WL(P)-AF5-MU1
Vonatkozó szabvány: EN 13162:2012+ A1:2015
CE tanúsítvány száma: 1415-CPR-9-(C-7/2010)

Felhasználás

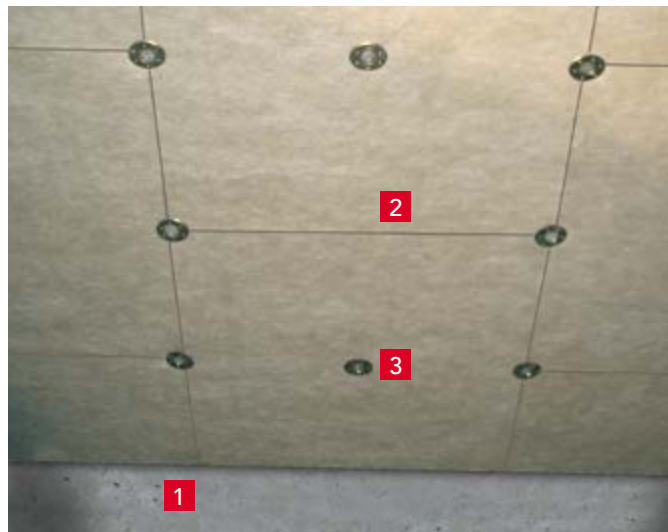
Beltéri, alulról hűlő sődécek (garázs, pince) hőszigetelésére, egyik oldalán a kiporzást gátló festhető esztétikus üvegszövet kasirozással.

Műszaki paraméterek

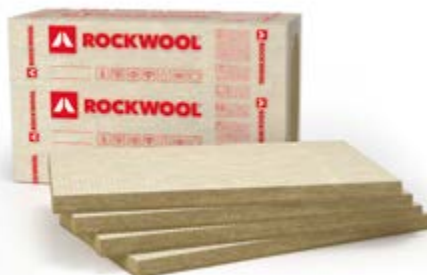
- Deklarált hővezetési tényező: $\lambda_D = 0,035 \text{ W/m-K}$
- Tűzvédelmi osztály: **A1**

Alkalmazási terület

Beltéri, alulról hűlő sődécek szigetelése.



- 1 Födémszerkezet
- 2 Ceilingrock szigetelőlemez
- 3 Rögzítő dűbel



Rendelési kód (raklap)	Hosszúság mm	Szélesség mm	Vastagság mm	R m ² k/w	Csomag m ²	Raklap m ²	Nettó ár Ft/m ²	Bruttó ár Ft/m ²
71075	1200	1000	50	1,40	9,6	57,6	6 167	7 833
68010	1200	1000	60*	1,70	7,2	50,4	6 835	8 681
71081	1200	1000	80*	2,25	6,0	36,0	7 882	10 010
71082	1200	1000	100	2,85	4,8	28,8	9 240	11 735
85209	1200	1000	120*	3,40	3,6	25,2	9 930	12 611
224122	1200	1000	150	4,25	1,2	19,2	12 001	15 241

Csak raklapos kiszereelésben rendelhető.

A BRUTTÓ ÁRAK 27% ÁFÁT TARTALMAZNAK.

* Nem standard méret. A termék kiszolgálási feltételei egyediek. Ilyen termékvastagságok rendelési szándéka esetén bővebb információért, kérjük, forduljon szaktanácsadóinkhoz!

CEILINGROCK dübel túske és tárcsa

Termékinformáció

Pince- és garázsődémek esztétikus hőszigetelésének rögzítésére

Felhasználás

Kiválóan alkalmas alulról hűlő födémek és átszellőztetett homlokzatok szigetelőlemezeinek rögzítéséhez. A nagyobb tárcsaméretnek köszönhetően stabilabb rögzítést biztosít a szigetelő táblák részére.

Műszaki paraméterek

- A dübeltúske tányér átmérője: 35 mm.
- A kiegészítő tányér átmérője: 85 mm.
- Furat a tányéron: 14 mm. Szigetelésrögzítő cinkkel galvanizált acél, ill. nemesacél.
- Stabil, bevált kötés a nyak és a tányér között.
- Beütéskor az előfeszített szár a furat teljes hosszúságában beveszül.

Alkalmazási terület

Szigetelő lemezek rögzítése



Rendelési kód (csomag)	Megnevezés	Dübelhossz mm	Max. hőszig. vastagság mm	Csomag db	Nettó ár Ft/db	Bruttó ár Ft/db
195884	CEILINGROCK Túske	110	50-70	250	122	155
195885	CEILINGROCK Túske	140	80-100	250	131	166
195886	CEILINGROCK Túske	170	110-130	250	146	185
195887	CEILINGROCK Túske	200	140-160	250	158	201
195888	CEILINGROCK Túske	250	170-210	200	209	266
195889	CEILINGROCK Túske	300	220-260	200	255	324
195890	CEILINGROCK Tárcsa	-	-	250	108	137

A minimális rögzítési mélység vasbeton szerkezetben: 40 mm!

KÖZETGYAPOTVÁGÓ KÉS

Termékinformáció

455 mm hosszúságú, kifejezetten kőzetgyapot termékek elvágásához kialakított kés. A kés pengéje 320 mm hosszú és fogazott acélból készült.



Kód	Csomag	Nettó ár	Bruttó ár
7980	1 db	8 518	10 818

A BRUTTÓ ÁRAK 27% ÁFÁT TARTALMAZNAK.

AIRROCK LD SUPER

Termékinformáció

Hő- és hangszigetelő lemez

Termékjelölés: MW-EN-13162-T2-WS-WL(P)-AF6-MU1

Vonatkozó szabvány: EN 13162:2012+ A1:2015

CE tanúsítvány száma: 1415-CPR-9-(C-7/2010)

Felhasználás

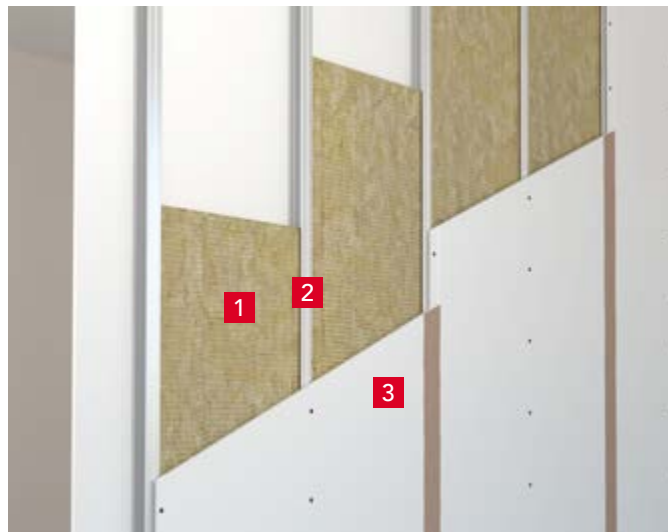
Különösen alkalmas, válaszfalak, előtétfalak, kéthéjú lapostetők, koporsófüdémek, padlásfüdémek fagerendák közötti és feletti hőszigetelésére, illetve magastetők saruzaton belső tér felőli kiegészítő hőszigetelésére, valamint könnyűszerkezetes lakóházak határolófalainak hőszigetelésére.

Műszaki paraméterek

- Deklarált hővezetési tényező: $\lambda_D = 0,037 \text{ W/m}\cdot\text{K}$
- Tűzvédelmi osztály: **A1**

Alkalmazási terület

Válaszfalak, előtét és könnyűszerkezetes falak szigetelése



- 1 AIRROCK LD SUPER szigetelőlemez
- 2 CW profil
- 3 Gipszkarton építőlemez



**TÖMÖRÍTETT
CSOMAGOLÁSÚ TERMÉK!
ÚJ RENDELÉSI KÓDOK,
MÓDOSULT m² ÉRTÉKEK!**



Rendelési kód (raklap)	Hosszúság mm	Szélesség mm	Vastagság mm	R m ² k/w	Csomag m ²	Raklap m ²	Nettó ár Ft/m ²	Bruttó ár Ft/m ²
325646	1000	600	40*	1,05	9,0	180	1 231	1 563
325647	1000	600	50	1,35	7,2	144	1 538	1 954
325658	1000	625	50	1,35	7,5	150	1 538	1 954
325648	1000	600	60*	1,60	6,0	120	1 846	2 344
325649	1000	600	70*	1,85	4,8	96	2 154	2 735
325650	1000	600	80	2,15	4,8	96	2 461	3 126
325651	1000	600	100	2,70	3,6	72	3 077	3 907
325653	1000	600	120*	3,20	3,0	60	3 692	4 689
325654	1000	600	140*	3,75	2,4	48	4 308	5 471
325655	1000	600	150	4,05	2,4	48	4 616	5 862

Csak raklapos kiszereleésben rendelhető! A színezett oszlop adatai változtak!

A BRUTTÓ ÁRAK 27% ÁFÁT TARTALMAZNAK.

* Nem standard méret. A termék kiszolgálási feltételei egyedi. Ilyen termékvastagságok rendelési szándéka esetén bővebb információért, kérjük, forduljon szaktanácsadóinkhoz!

AIRROCK ND

Termékinformáció

Hő- és hangszigetelő lemez
 Termékkijelölés: MW-EN-13162-T4-DS(70,90)-WS-WL(P)-AF12-MU1
 Vonatkozó szabvány: EN 13162:2012+ A1:2015
 CE tanúsítvány száma: 1415-CPR-9-(C-7/2010)

Felhasználás

Különösen alkalmas hangáteresztő felületű álmennyezetek, hangelnyelő kulisszák, mobil válaszfalak hangelnyelő betéteként történő felhasználásra.

Műszaki paraméterek

- Deklarált hővezetési tényező: $\lambda_D = 0,035 \text{ W/m}\cdot\text{K}$
- Tűzvédelmi osztály: **A1**

Alkalmazási terület

Válaszfalak, előtét és könnyűszerkezetes falak szigetelése



- 1 AIRROCK ND szigetelőlemez
- 2 CW profil
- 3 Gipszkarton építőlemez



Rendelési kód (raklap)	Hosszúság mm	Szélesség mm	Vastagság mm	R m ² k/w	Csomag m ²	Raklap m ²	Nettó ár Ft/m ²	Bruttó ár Ft/m ²
35815	1000	600	30	0,85	9,0	90,0	1 203	1 528
35817	1000	600	50	1,40	6,0	60,0	2 005	2 546
35818	1000	600	60*	1,70	4,8	48,0	2 406	3 055
191765	1000	600	70*	2,00	4,8	48,0	2 807	3 564
35820	1000	600	80*	2,25	3,6	36,0	3 207	4 073
35822	1000	600	100	2,85	3,0	30,0	4 009	5 092
35824	1000	600	120*	3,40	2,4	24,0	4 811	6 110
68165	1000	600	140*	4,00	1,8	21,6	5 613	7 129
35825	1000	600	150	4,25	1,8	18,0	6 014	7 638
57273	1000	600	160*	4,55	1,8	18,0	6 415	8 147

Csak raklapon kiszerezésben rendelhető!

A BRUTTÓ ÁRAK 27% ÁFÁT TARTALMAZNAK.

* Nem standard méret. A termék kiszolgálási feltételei egyedi. Ilyen termékvastagságok rendelési szándéka esetén bővebb információért, kérjük, forduljon szaktanácsadóinkhoz!

AIRROCK HD

Termékinformáció

Hő- és hangszigetelő lemez

Termékjelölés: MW-EN-13162-T4-WS-WL(P)-AF5-MU1

Vonatkozó szabvány: EN 13162:2012+ A1:2015

CE tanúsítvány száma: 1415-CPR-9-(C-7/2010)

Felhasználás

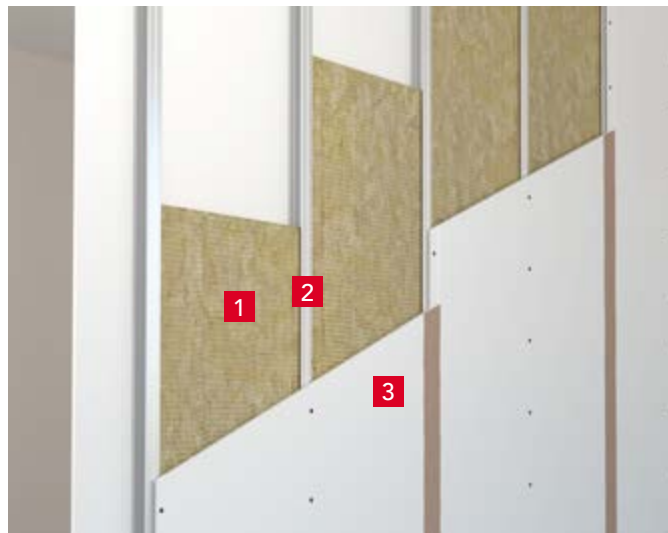
Hangszigetelő lemeztermék a magasépítés területére, magasabb akusztikai követelmények esetén. Tökéletes megoldás a belsőépítészeti burkolatok, álmennyezetek hangelnyelési tulajdonságainak javítására.

Műszaki paraméterek

- Deklarált hővezetési tényező: $\lambda_D = 0,035 \text{ W/m}\cdot\text{K}$
- Tűzvédelmi osztály: **A1**

Alkalmazási terület

Válaszfalak, előtét és könnyűszerkezetes falak szigetelése



- 1 AIRROCK HD szigetelőlemez
- 2 CW profil
- 3 Gipszkarton építőlemez



Rendelési kód (raklap)	Hosszúság mm	Szélesség mm	Vastagság mm	R m ² k/w	Csomag m ²	Raklap m ²	Nettó ár Ft/m ²	Bruttó ár Ft/m ²
35791	1000	600	50	1,40	6,0	60,0	2 396	3 043
35793	1000	600	70	2,00	3,6	43,2	3 355	4 261
35796	1000	600	100	2,85	3,0	30,0	4 793	6 086

Csak raklapos kiszerelésben rendelhető!

A BRUTTÓ ÁRAK 27% ÁFÁT TARTALMAZNAK.

Termékinformáció

Kőzetgyapot lemez

TermékJelölés: MW-EN-13162-T4-WS-WL(P)-AF5-MU1

Vonatkozó szabvány: EN 13162:2012+ A1:2015

CE tanúsítvány száma: 1415-CPR-9-(C-7/2010)

Felhasználás

Belső válaszfalak hangszigetelő előtét falszerkezeteiben, illetve a legmagasabb akusztikai követelményeket kielégítő szerelt gipszkarton válaszfalak akusztikai hangszigetelő betéteként ajánlott.

Műszaki paraméterek

- Deklarált hővezetési tényező: $\lambda_D = 0,037 \text{ W/m}\cdot\text{K}$
- Tűzvédelmi osztály: **A1**

Alkalmazási terület

Válaszfalak, előtét és könnyűszerkezetes falak szigetelése



- 1 AIRROCK XD szigetelőlemez
- 2 CW profil
- 3 Gipszkarton építőlemez



Rendelési kód (raklap)	Hosszúság mm	Szélesség mm	Vastagság mm	R m ² k/w	Csomag m ²	Raklap m ²	Nettó ár Ft/m ²	Bruttó ár Ft/m ²
35763	1000	600	40	1,10	4,8	76,8	2 484	3 154
97489	1000	600	50*	1,35	3,6	57,6	3 105	3 943
90781	1000	600	60	1,60	4,8	48,0	3 726	4 731
191767	1000	600	70*	1,85	3,0	42,0	4 346	5 520
95045	1000	600	80*	2,15	2,4	38,4	4 967	6 309
70555	1000	600	100	2,70	1,8	28,8	6 209	7 886

Csak raklapos kiszerelésben rendelhető!

Az Airrock termékek rendelhetők kasírozott formában is.

40 mm-es vastagságtól egyoldalas (FB1), fekete üvegfátyol kasírozással.

A kasírozás felára: 529 Ft/m² + Áfa (nettó); 672 Ft/m² (bruttó).

A BRUTTÓ ÁRAK 27% ÁFÁT TARTALMAZNAK.

* Nem standard méret. A termék kiszolgálási feltételei egyediek. Ilyen termékvastagságok rendelési szándéka esetén bővebb információért, kérjük, forduljon szaktanácsadóinkhoz!

STEPROCK ND

Termékinformáció

Lépéshang-szigetelő lemez

Termékjelölés: MW-EN-13162-T6-DS(70;-)-CS(10)20-SD25*-SD22***-WS-WL(P)-CP4-MU1

Vonatkozó szabvány: EN 13162:2012+ A1:2015

CE tanúsítvány száma: 1415-CPR-9-(C-7/2010)

*30 mm; **40 mm

Felhasználás

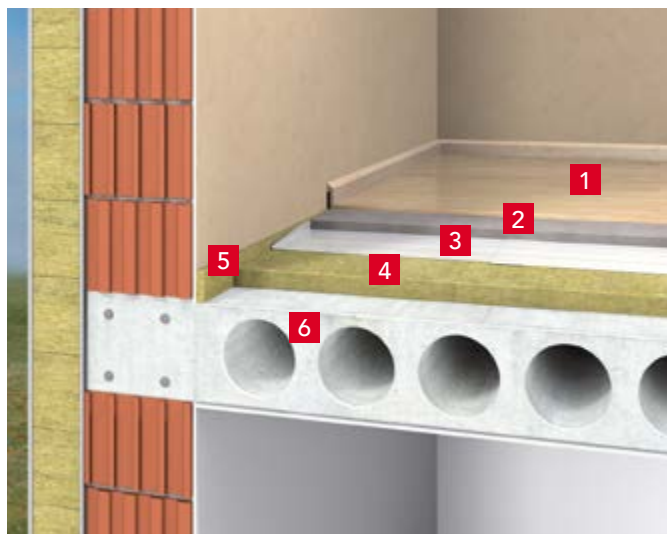
Nedves esztrich használata esetén szintközi födémek léghang- és lépés-hangszigetelését egyik leghatékonyabb módon biztosító közetgyapot termék. Alkalmos továbbá előtétfalak hangszigetelésére is.

Műszaki paraméterek

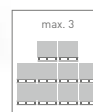
- Deklarált hővezetési tényező: $\lambda_D = 0,037 \text{ W/m}\cdot\text{K}$
- Nyomófeszültség 10% alakváltozásnál: $CS(10) \geq 20 \text{ kPa}$
- Vízfelvétel rövid ideig tartó vízbe merítéskor: $WS \leq 1,0 \text{ kg/m}^2$
- Összenyomhatóság: $CP \leq 4 \text{ mm}$
- Tűzvédelmi osztály: **A1**
- Dinamikai merevség: **SD 27 MN/m³**
a 30 mm-es vastagság esetében
SD 24 MN/m³
a 40 mm-es vastagság esetében

Alkalmazási terület

Szintközi födémek szigetelése.



- 1 Padlóburkolat
- 2 Úsztatott aljzatbeton (esztrich)
- 3 Technológiai szigetelés
- 4 STEPROCK ND szigetelő lemez
- 5 RST szegélycsík
- 6 Vasbeton födém



Rendelési kód (raklap)	Hosszúság mm	Szélesség mm	Vastagság mm	R m ² k/w	Csomag m ²	Raklap m ²	Nettó ár Ft/m ²	Bruttó ár Ft/m ²
112401	1000	600	20	0,50	7,2	144,0	1 570	1 993
112403	1000	600	30	0,80	6,0	96,0	2 353	2 989
112404	1000	600	40	1,05	3,6	72,0	3 139	3 987
112405	1000	600	50	1,35	2,4	57,6	3 923	4 982

Csak raklapos kiszerelésben rendelhető!

A BRUTTÓ ÁRAK 27% ÁFÁT TARTALMAZNAK.

STEPROCK HD

Termékinformáció

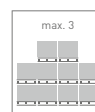
Lépéshang-szigetelő lemez
 Termékkjelölés: MW-EN-13162-T7-DS(70;-)-CS(10)30-SD27*-SD24**
 WS-WL(P)-CP2-MU1
 Vonatkozó szabvány: EN 13162:2012+ A1:2015
 CE tanúsítvány száma: 1415-CPR-9-(C-7/2010)
 *30 mm; **40 mm

Felhasználás

Száraz és nedves esztrich használata esetén szintközi födémek léghang- és lépés-hangszigetelését egyik leghatékonyabb módon biztosító közetgyapot termék. Alkalmos továbbá előtétfalak hangszigetelésére is.

Műszaki paraméterek

- Deklarált hővezetési tényező: $\lambda_D = 0,037 \text{ W/m}\cdot\text{K}$
- Vízfelvétel rövid ideig tartó vízbe merítéskor: $WS \leq 1,0 \text{ kg/m}^2$
- Összenyomhatóság: $CP \leq 2 \text{ mm}$
- Tűzvédelmi osztály: **A1**
- Dinamikai merevség: **SD 25 MN/m³** a 30 mm-es vastagság esetében
SD 22 MN/m³ a 40 mm-es vastagság esetében



Alkalmazási terület

Szintközi födémek szigetelése.



- 1 Padlóburkolat
- 2 Úsztatott aljzatbeton (esztrich)
- 3 Technológiai szigetelés
- 4 STEPROCK HD szigetelő lemez
- 5 RST szegélycsík
- 6 Vasbeton födém

Rendelési kód (raklap)	Hosszúság mm	Szélesség mm	Vastagság mm	R m ² k/w	Csomag m ²	Raklap m ²	Nettó ár Ft/m ²	Bruttó ár Ft/m ²
104130	1000	600	20	0,50	7,2	144,0	1 923	2 443
104132	1000	600	30	0,80	6,0	96,0	2 747	3 489
104133	1000	600	40	1,05	3,6	72,0	3 847	4 885
104134	1000	600	50	1,35	2,4	57,6	4 580	5 816

Csak raklapos kiszerezésben rendelhető!

RST szegélycsík

Termékinformáció

Lépéshang-szigetelő szegélycsík
 Termékkjelölés: MW-EN-13162-T6-WS-WL(P)-CS(10)20-CP4-MU1
 Vonatkozó szabvány: EN 13162:2012+ A1:2015
 CE tanúsítvány száma: 1415-CPR-9-(C-7/2010)

Felhasználás

Az RST lépéshang-szigetelő szegélycsík padlók és födémek hőszigetelésének kiegészítő eleme. Az RST szegélycsík az úsztatott aljzat és a fal-szerkezet közötti dilatáció biztosítására szolgáló közetgyapot termék.

Műszaki paraméterek

- Tűzvédelmi osztály: **A1**



Kód (csomag)	Hosszúság mm	Szélesség mm	Vastagság mm	Csomag fm	Nettó ár Ft/fm	Bruttó ár Ft/fm
273980	1000	120	12*	24,0	256	326

Kód (raklap)	Hosszúság mm	Szélesség mm	Vastagság mm	Raklap fm	Nettó ár Ft/fm	Bruttó ár Ft/fm
280326	1000	120	12*	768,0	256	326

A BRUTTÓ ÁRAK 27% ÁFÁT TARTALMAZNAK.

* Nem standard méret. A termék kiszolgálási feltételei egyediek. Ilyen termékvastagságok rendelési szándéka esetén bővebb információért, kérjük, forduljon szaktanácsadóinkhoz!

FIXROCK

Termékinformáció

Homlokzati hőszigetelő lemez
 Termékjelölés: MW-EN-13162-T4-WS-WL(P)-AF4-MU1
 Vonatkozó szabvány: EN 13162:2012+ A1:2015
 CE tanúsítvány száma: 1415-CPR-9-(C-7/2010)

Felhasználás

Szerelt, hátul szellőztetett légréteges és légréteg nélküli burkolattal ellátott homlokzatok hőszigeteléséhez széleskörűen alkalmazott termék.

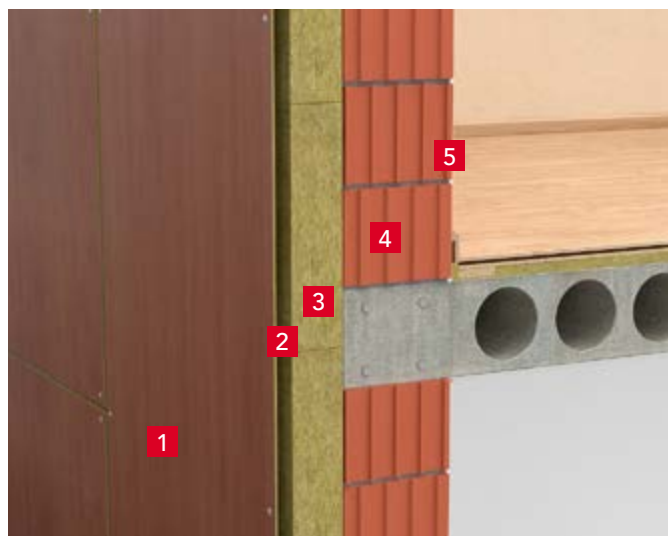
Műszaki paraméterek

- Deklarált hővezetési tényező: $\lambda_D = 0,039 \text{ W/m-K}$
- Tűzvédelmi osztály: **A1**

Kis kiszerelesű raklap méret!
 Új rendelési kódok és m²/raklap értékek!

Alkalmazási terület

Szerelt homlokzatok szigetelése.



- 1 Szerelt homlokzati burkolóelem
- 2 Átszellőztetett légréteg
- 3 Burkolattartó elemek közé helyezett **FIXROCK** hőszigetelés
- 4 Falszerkezet (korszerű falazó elem esetén külső oldali vakolattal)
- 5 Vakolat



Rendelési kód (raklap)	Hosszúság mm	Szélesség mm	Vastagság mm	R m ² k/w	Csomag m ²	Raklap m ²	Nettó ár Ft/m ²	Bruttó ár Ft/m ²
35752	1000	600	50	1,30	7,2	72	1 520	1 930
35756	1000	600	80*	2,05	4,8	48	2 431	3 088
35757	1000	600	100	2,55	3,6	36	3 039	3 860
35759	1000	600	120*	3,10	3,0	30	3 647	4 632
35760	1000	600	140*	3,60	2,4	24	4 255	5 404
69607	1000	600	150	3,85	2,4	24	4 559	5 790
191614	1000	600	200*	5,10	1,8	18	6 078	7 719

Csak raklapos kiszerelesben rendelhető!

A BRUTTÓ ÁRAK 27% ÁFÁT TARTALMAZNAK.

* Nem standard méret. A termék kiszolgálási feltételei egyediek. Ilyen termékvastagságok rendelési szándéka esetén bővebb információért, kérjük, forduljon szaktanácsadóinkhoz!

FIXROCK FB1

Termékinformáció

Homlokzati hőszigetelő lemez
 Termékjelölés: MW-EN-13162-T4-WS-WL(P)-AF4-MU1
 Vonatkozó szabvány: EN 13162:2012+ A1:2015
 CE tanúsítvány száma: 1415-CPR-9-(C-7/2010)

Felhasználás

Szerelt, hátul szellőztetett légréteges és légréteg nélküli burkolattal ellátott homlokzatok hőszigeteléséhez széleskörűen alkalmazott termék, fekete üvegfátyol-kasírozással.

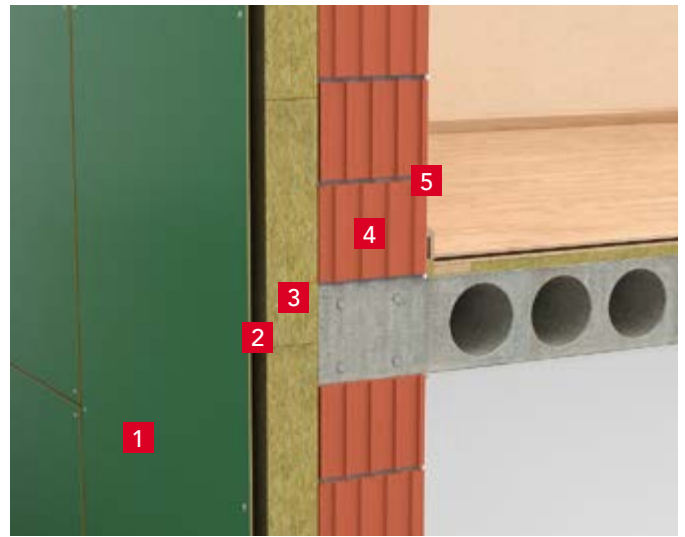
Műszaki paraméterek

- Deklarált hővezetési tényező: $\lambda_D = 0,039 \text{ W/m-K}$
- Tűzvédelmi osztály: **A1**

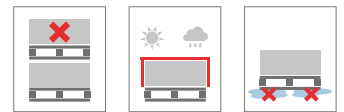
Kis kiszerelésű raklap méret!
 Új rendelési kódok és m²/raklap értékek!

Alkalmazási terület

Szerelt homlokzatok szigetelése.



- 1 Szerelt homlokzati burkolóelem
- 2 Átszellőztetett légréteg
- 3 Burkolattartó elemek közé helyezett **FIXROCK FB1** hőszigetelés
- 4 Falszerkezet (korszerű falazó elem esetén külső oldali vakolattal)
- 5 Vakolat



Rendelési kód (raklap)	Hosszúság mm	Szélesség mm	Vastagság mm	R m ² k/w	Csomag m ²	Raklap m ²	Nettó ár Ft/m ²	Bruttó ár Ft/m ²
67577	1000	600	50	1,30	7,2	72	2 097	2 663
71709	1000	600	80	2,05	4,8	48	3 008	3 821
67845	1000	600	100	2,55	3,6	36	3 616	4 593
69960	1000	600	120	3,10	3,0	30	4 224	5 364
71710	1000	600	140*	3,60	2,4	24	4 832	6 136
69609	1000	600	150	3,85	2,4	24	5 136	6 522
71713	1000	600	180	4,60	1,8	18	6 047	7 680
71714	1000	600	200	5,10	1,8	18	6 655	8 452

Csak raklapos kiszerelésben rendelhető!

A BRUTTÓ ÁRAK 27% ÁFÁT TARTALMAZNAK.

* Nem standard méret. A termék kiszolgálási feltételei egyediek. Ilyen termékvastagságok rendelési szándéka esetén bővebb információért, kérjük, forduljon szaktanácsadóinkhoz!

STEELROCK 035 PLUS

Termékinformáció

Kazettás homlokzatok hőszigetelő lemeze

Termékjelölés: MW-EN 13162-T3-DS(70,90)-WS-WL(P)-AF12-MU1

Vonatkozó szabvány: EN 13162:2012+ A1:2015

CE tanúsítvány száma: 1415-CPR -9-(C-7/2010)

Felhasználás

Műgyanta kötésű, teljes keresztmetszetében víztaszító kőzetgyapot hőszigetelő lemez. A lemez rugalmasan és fűgamentesen illeszkedik a felülethez. A vonalmenti hőhidak elkerülése érdekében a STEELROCK PLUS kőzetgyapot lemezek gyárilag hosszanti hézag bemetszéssel lettek ellátva. A lemez külső felületét és a beépítés irányát a kőzetgyapot lemezre nyomtatott, erre utaló jelzés mutatja.

Műszaki paraméterek

- Deklarált hővezetési tényező: $\lambda_D = 0,035 \text{ W/m}\cdot\text{K}$
- Tűzvédelmi osztály: **A1**

Alkalmazási terület

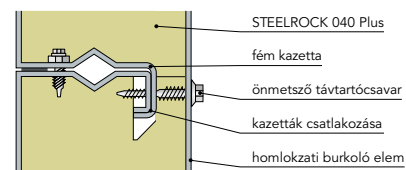
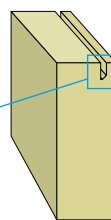
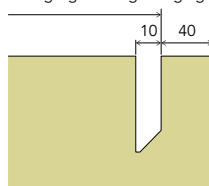
Ipari csarnokok hő- és hangszigetelése.



- 1 Homlokzati burkoló elem
- 2 **STEELROCK 035 Plus** homlokzati szigetelőlemez
- 3 Kazettás homlokzati lemez
- 4 Tartóoszlop



vastagság a bevágás végéig



Rendelési kód (raklap)	Hosszúság mm	Szélesség mm	Vastagság mm	R m ² k/w	Csomag m ²	Raklap m ²	Nettó ár Ft/m ²	Bruttó ár Ft/m ²
242370	1000	600	170*	4,85	1,8	18	6 583	8 360
258376	1000	600	190*	5,45	1,8	18	7 357	9 343
223040	1000	600	200*	5,70	1,8	18	7 743	9 834

Csak raklapos kiszerelésben rendelhető!

A STEELROCK 035 Plus terméket minden vastagság esetén a fenti ábra szerinti bevágással gyártjuk, a C kazettás szerkezet vonalmenti hőhidasságának kiküszöbölése érdekében.

A BRUTTÓ ÁRAK 27% ÁFÁT TARTALMAZNAK.

* Nem standard méret. A termék kiszolgálási feltételei egyediek. Ilyen termékvastagságok rendelési szándéka esetén bővebb információért, kérjük, forduljon szaktanácsadóinkhoz!

STEELROCK 040 PLUS

Termékinformáció

Kazettás homlokzatok hőszigetelő lemeze
 Termékjelölés: MW-EN 13162-T3-WL(P)-AF6-MU1
 Vonatkozó szabvány: EN 13162:2012+ A1:2015
 CE tanúsítvány száma: 1415-CPR -9-(C-7/2010)

Felhasználás

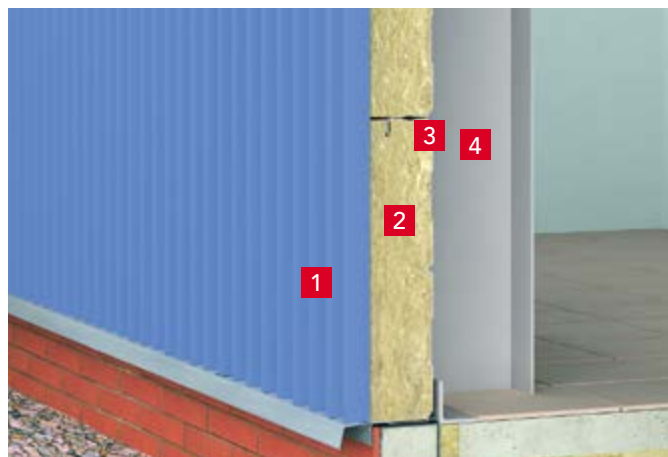
Műgyanta kötésű, teljes keresztmetszetében víztaszító közetgyapot hőszigetelő lemez. A lemez rugalmasan és fűgamentesen illeszkedik a felülethez. A vonalmenti hőhidak elkerülése érdekében a STEELROCK Plus közetgyapot lemezek gyárilag hosszanti hézag bemetszéssel lettek ellátva. A lemez külső felületét és a beépítés irányát a közetgyapot lemezre nyomtatott, erre utaló jelzés mutatja.

Műszaki paraméterek

- Deklarált hővezetési tényező: $\lambda_D = 0,040 \text{ W/m}\cdot\text{K}$
- Tűzvédelmi osztály: **A1**

Alkalmazási terület

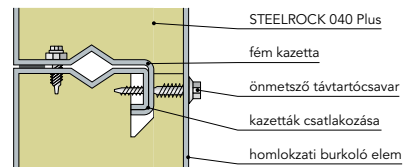
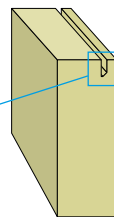
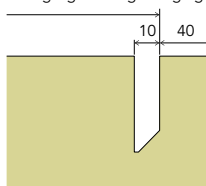
Ipari csarnokok hő- és hangszigetelése.



- 1 Homlokzati burkoló elem
- 2 STEELROCK 040 Plus homlokzati szigetelőlemez
- 3 Kazettás homlokzati lemez
- 4 Tartóoszlop



vastagság a bevágás végéig



Rendelési kód (raklap)	Hosszúság mm	Szélesség mm	Vastagság mm	R m ² k/w	Csomag m ²	Raklap m ²	Nettó ár Ft/m ²	Bruttó ár Ft/m ²
99669	1000	600	140*	3,50	2,4	24	4 721	5 996
98513	1000	600	170*	4,25	1,8	18	5 733	7 281
218482	1000	600	200*	5,00	1,8	18	6 744	8 565

Csak raklapos kiszereelésben rendelhető!

A STEELROCK 040 Plus terméket minden vastagság esetén a fenti ábra szerinti bevágással gyártjuk, a C kazettás szerkezet vonalmenti hőhidasságának kiküszöbölése érdekében.

A BRUTTÓ ÁRAK 27% ÁFÁT TARTALMAZNAK.

* Nem standard méret. A termék kiszolgálási feltételei egyedi. Ilyen termékvastagságok rendelési szándéka esetén bővebb információért, kérjük, forduljon szaktanácsadóinkhoz!

FRONTROCK SUPER

Termékinformáció

Kétrétegű, inhomogén vakolható kőzetgyapot lemez
 Termékjelölés: MW-EN 13162-T5-DS(70)-DS(70,90)-CS(10)20-TR10-PL(5)250-WS-WL(P)-MU1
 Vonatkozó szabvány: EN 13162:2012+ A1:2015
 CE tanúsítvány száma: 1415-CPR-9-(C-7/2010)

Felhasználás

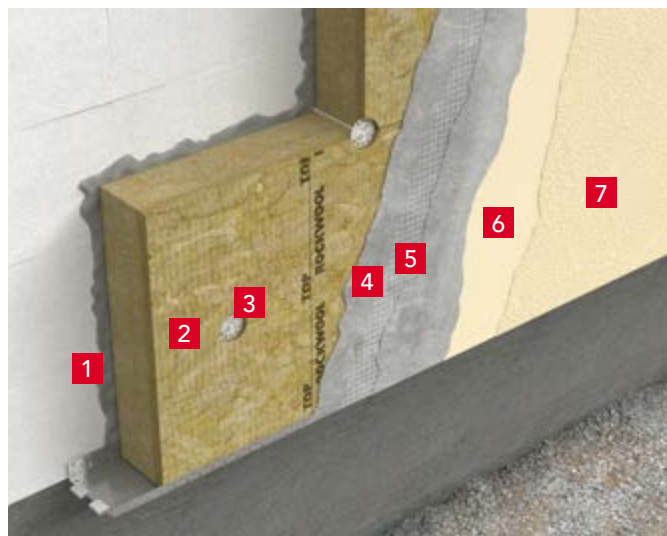
Vakolt homlokzati rendszerekben alkalmazott kétrétegű, inhomogén kőzetgyapot lemez.

Műszaki paraméterek

- Deklarált hővezetési tényező: $\lambda_D = 0,036 \text{ W/m}\cdot\text{K}$
- Nyomófeszültség 10% alakváltozásnál: **CS(10) $\geq 20 \text{ kPa}$**
- Felületre merőleges húzószilárdság: **TR $\geq 10 \text{ kPa}$**
- Tűzvédelmi osztály: **A1**

Alkalmazási terület

Homlokzatok – vakolt homlokzati rendszerek (ETICS).



- 1 Ragasztóhabarcs
- 2 **FRONTROCK SUPER** homlokzati lemez
- 3 Mechanikai rögzítő elem
- 4 Ágyazóhabarcs
- 5 Üvegszövetháló
- 6 Vakolat alapozó
- 7 Vékonyvakolat



Rendelési kód (raklap)	Hosszúság mm	Szélesség mm	Vastagság mm	R m ² k/w	Csomag m ²	Raklap m ²	Nettó ár Ft/m ²	Bruttó ár Ft/m ²
281718	1000	600	80	2,20	1,8	36,0	4 455	5 657
281719	1000	600	100	2,75	1,8	28,8	5 568	7 072
281720	1000	600	120	3,30	1,8	21,6	6 682	8 486
281721	1000	600	140	3,85	1,2	19,2	7 795	9 900
281724	1000	600	150	4,15	1,2	19,2	8 352	10 607
281725	1000	600	160	4,40	1,2	14,4	8 909	11 314
281726	1000	600	180	5,00	1,2	14,4	10 023	12 729
281727	1000	600	200	5,55	1,2	14,4	11 136	14 143
281730	1000	600	250*	6,94	0,6	9,6	13 920	17 678

Csak raklapos kiszerelésben rendelhető!

A BRUTTÓ ÁRAK 27% ÁFÁT TARTALMAZNAK.

* Nem standard méret. A termék kiszolgálási feltételei egyediek. Ilyen termékvastagságok rendelési szándéka esetén bővebb információért, kérjük, forduljon szaktanácsadóinkhoz!

FRONTROCK S

Termékinformáció

Vakolható kőzetgyapot lemez

Termékkijelölés: MW-EN 13162-T5-DS(70,90)-CS(10)30-TR10-WS-WL(P)-MU1

Vonatkozó szabvány: EN 13162:2012+ A1:2015

CE tanúsítvány száma: 1415-CPR-9-(C-7/2010)

Felhasználás

Vakolt homlokzati rendszerekben alkalmazott homogén, egyrétegű kőzetgyapot lemez.

Műszaki paraméterek

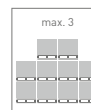
- Deklarált hővezetési tényező: $\lambda_D = 0,037 \text{ W/m}\cdot\text{K}$
- Nyomófeszültség 10% alakváltozásnál: **CS(10) $\geq 30 \text{ kPa}$**
- Felületre merőleges húzószilárdság: **TR $\geq 10 \text{ kPa}$**
- Tűzvédelmi osztály: **A1**

Alkalmazási terület

Homlokzatok – vakolt homlokzati rendszerek (ETICS).



- 1 Ragasztóhabarcs
- 2 **FRONTROCK S** homlokzati lemez
- 3 Ágyazóhabarcs
- 4 Üvegszövetháló
- 5 Vakolat alapozó
- 6 Vékonyvakolat



Rendelési kód (raklap)	Hosszúság mm	Szélesség mm	Vastagság mm	R $\text{m}^2 \text{ k/w}$	Csomag m^2	Raklap m^2	Nettó ár Ft/ m^2	Bruttó ár Ft/ m^2
232040	1000	600	20	0,50	4,8	134,4	1 367	1 736
232374	1000	600	30	0,80	4,8	96,0	2 050	2 604
232385	1000	600	40	1,05	3,6	72,0	2 734	3 472
232399	1000	600	50	1,35	2,4	57,6	3 417	4 340

Csak raklapos kiszerezésben rendelhető!

A BRUTTÓ ÁRAK 27% ÁFÁT TARTALMAZNAK.

STROPROCK G

Alulról hűlő födémek hőszigetelő lemeze



Felhasználás

A STROPROCK G kőzetgyapot lemezek elsősorban zárt terű alulról hűlő födémek (pl. garázs, illetve pince) hőszigetelésére javasolt egy oldalon speciális felületkezeléssel ellátott hőszigetelő termékek, amelyek nem zsugorodnak, így pontos kivitelezés mellett a későbbiekben sem kell tartani a vonalmenti hőhidak kialakulásától. A felület kellősítése megakadályozza a közetszalak kiporzását és esztétikus megjelenést biztosít, illetve igény szerint festhető.

A STROPROCK G hőszigetelő lemezek rögzítése ragasztással történik, további mechanikus rögzítésre (pl. dűbelezésre) nincs szükség. A STROPROCK G hőszigetelő lemezek kiemelkedő hangelnyelő és tűzvédelmi képességük miatt kiválóan alkalmasak bevásárlóközpontok vagy irodaépületek alatti garázshelyiségek szigetelésére. A kellősített felület a felerősítés után oldószermentes diszperziós, illetve szilikát bázisú festékekkel szórt kivitelezéssel festhető egy vagy több rétegben.

STROPROCK G

Termékinformáció

Pince és garázsfödémek esztétikus hőszigetelésére.

Termékkjelölés:

MW-EN 13162-T5-DS(70,90)-CS(10\Y)20-TR15-WS-WL(P)-MU1

Vonatkozó szabvány: EN 13162:2012+A1:2015

CE tanúsítvány száma: 1390-CPR-0322/12/P

Felhasználás

A STROPROCK G kőzetgyapot lemezek elsősorban zárt terű alulról hűlő födémek (pl. garázs, illetve pince) hőszigetelésére javasolt egy oldalon speciális felületkezeléssel ellátott hőszigetelő termékek.

Műszaki paraméterek

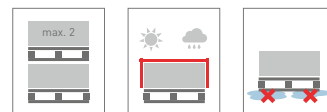
- Deklarált hővezetési tényező: $\lambda_D = 0,037 \text{ W/m}\cdot\text{K}$
- Nyomófeszültség 10% alakváltozásnál: $CS(10) \geq 20 \text{ kPa}$
- Felületre merőleges húzószilárdság: $TR \geq 15 \text{ kPa}$
- Tűzvédelmi osztály: **A1**

Alkalmazási terület

Alulról hűlő födémek hőszigetelő lemeze



- 1 Födém
- 2 Ragasztóréteg
- 3 **STROPROCK G** szigetelőlemez
- 4 Festékréteg



Rendelési kód (raklap)	Hosszúság mm	Szélesség mm	Vastagság mm	R m ² k/w	Raklap m ²	Nettó ár Ft/m ²	Bruttó ár Ft/m ²
282528	1000	200	50*	1,35	57,6	3 841	4 877
282529	1000	200	80*	2,15	36,0	5 828	7 402
282530	1000	200	100	2,70	28,8	7 156	9 088
282531	1000	200	120*	3,20	24,0	8 420	10 694
282532	1000	200	150	4,05	19,2	10 420	13 233
282533	1000	200	200*	5,40	14,4	13 408	17 028

Csak raklapos kiszerezésben rendelhető!

A BRUTTÓ ÁRAK 27% ÁFÁT TARTALMAZNAK.

* Nem standard méret. A termék kiszolgálási feltételei egyediek. Ilyen termékvastagságok rendelési szándéka esetén bővebb információért, kérjük, forduljon szaktanácsadóinkhoz!

MONROCK MAX E

Termékinformáció

Lapostető hőszigetelő lemez

Termékkijelölés: MW-EN-13162-T4-DS(70,-)-DS(70,90)-CS(10)40*
-TR10-PL(5)650-WS-WL(P)-MU1

*A TOP (felső) rétegre vonatkozóan: CS(10)70

Vonatkozó szabvány: EN 13162:2012+ A1:2015

CE tanúsítvány száma: 1415-CPR-3-(C-7/2010)

Felhasználás

Az egyenes rétegtrendű, nem járható, egyhjú lapostetők inhomogén (duplarétegű) hőszigetelő lemeze, amely magasabb pontszerű terhelhetőséget biztosít mint a hagyományos homogén (egyrétegű) lapostető hőszigetelő lemezek (ld. a műszaki adatlapot)!

Műszaki paraméterek

- Deklarált hővezetési tényező: $\lambda_D = 0,038 \text{ W/m}\cdot\text{K}$
- Nyomófeszültség 10% alakváltozásnál: **CS(10) $\geq 40 \text{ kPa}$**
- Nyomófeszültség 10% alakváltozásnál a TOP rétegre: **CS(10) $\geq 70 \text{ kPa}$**
- Felületre merőleges húzószilárdság: **TR $\geq 10 \text{ kPa}$**
- Pontszerű terhelhetőség: **PL(5) $\geq 650 \text{ N (!)}$**
- Tűzvédelmi osztály: **A1**

PL(5) $\geq 650 \text{ N}$

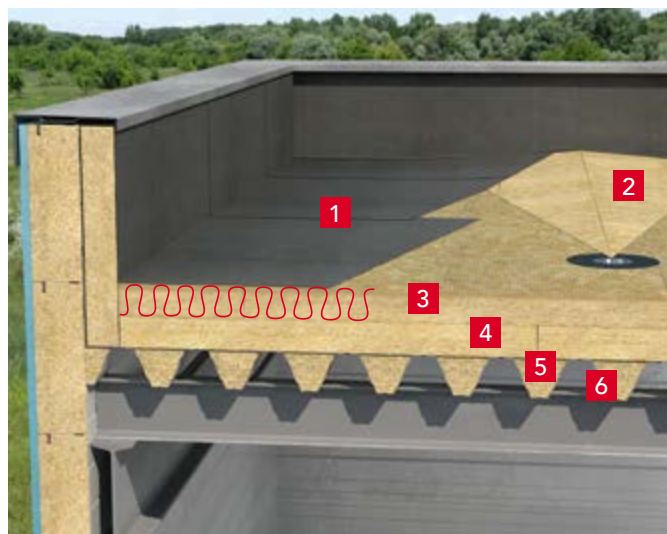


Az FM Global minősítés kizárólag a 2020 x 1220 mm méretű termékverziókra vonatkozik.

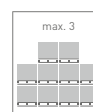
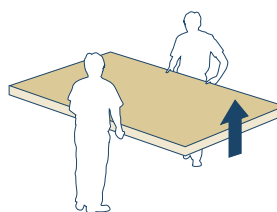


Alkalmazási terület

Lapostetők szigetelése.



- 1 PVC vízszigetelés
- 2 ROCKFALL pontralejtő elemek
- 3 MONROCK MAX E inhomogén hőszigetelő lemez Ω
- 4 ROOFROCK 40 homogén hőszigetelő lemez
- 5 Felületfolytonos párazáró réteg
- 6 Teherhordó trapézlemez



Rendelési kód (raklap)	Hosszúság mm	Szélesség mm	Vastagság mm	R m ² k/w	Csomag m ²	Raklap m ²	Nettó ár Ft/m ²	Bruttó ár Ft/m ²
192648	1000	600	60	1,60	2,4	48,0	4 470	5 677
192654	1000	600	80	2,10	1,8	36,0	5 960	7 569
192657	1000	600	100	2,60	1,8	28,8	7 450	9 462

Rendelési egység: egész raklap az 1000 x 600 mm-es méret esetében.

Rendelési kód (raklap)	Hosszúság mm	Szélesség mm	Vastagság mm	R m ² k/w	Raklap m ²	Nettó ár Ft/m ²	Bruttó ár Ft/m ²
325248	2020	1220	60	1,60	49,288	4 470	5 677
325250	2020	1220	80	2,10	36,966	5 960	7 569
325252	2020	1220	100	2,60	29,572	7 450	9 462

Rendelési egység: egész raklap a 2020 x 1220 mm-es méret esetében.

A BRUTTÓ ÁRAK 27% ÁFÁT TARTALMAZNAK.

ROOFROCK 40

Termékinformáció

Lapostető hőszigetelő lemez
 Termékkjelölés: MW-EN-13162-T5-DS(70,-)-DS(70,90)-CS(10)40-
 TR10-PL(5)400-WS-WL(P)-MU1
 Vonatkozó szabvány: EN 13162:2012+ A1:2015
 CE tanúsítvány száma: 1415-CPR-3-(C-7/2010)

Felhasználás

A ROOFROCK 40 különösen alkalmas a kettő vagy több rétegben fektetett hőszigetelésű, egyenes rétegtrendű, nem járható, egyhéjú lapostetőkben a felső, inhomogén hőszigetelő réteg alatti beépítésre. Alkalmazása esetén a felső hőszigetelő réteggént elsősorban a magas pontszerű terhelhetőségű inhomogén lemezeket javasoljuk, például MONROCK MAX E.

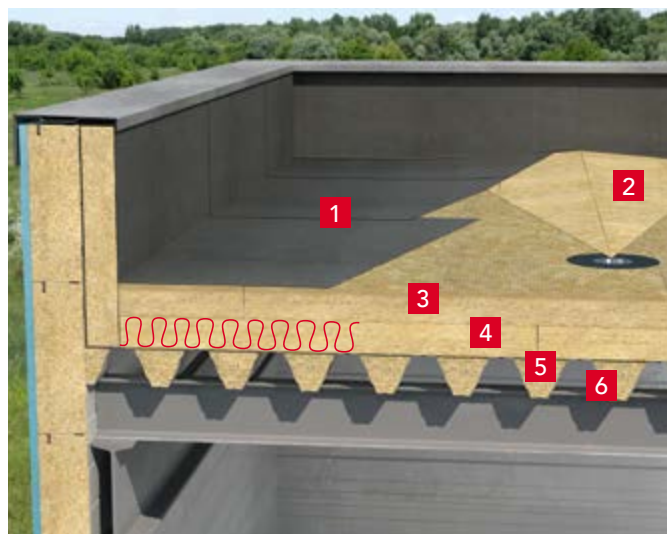
Műszaki paraméterek

- Deklarált hővezetési tényező: $\lambda_D = 0,038 \text{ W/m}\cdot\text{K}$
- Nyomófeszültség 10% alakváltozásnál: **CS(10)40 $\geq 40 \text{ kPa}$**
- Felületre merőleges húzószilárdság: **TR $\geq 10 \text{ kPa}$**
- Pontszerű terhelhetőség: **PL(5) $\geq 400 \text{ N (!)}$**
- Tűzvédelmi osztály: **A1**

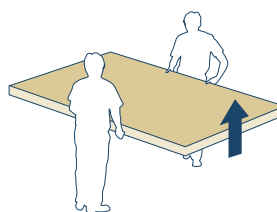
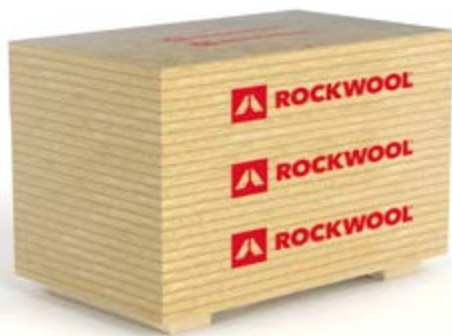


Alkalmazási terület

Lapostetők szigetelése.



- 1 PVC vízszigetelés
- 2 ROCKFALL pontralejtő elemek
- 3 MONROCK MAX E inhomogén hőszigetelő lemez
- 4 ROOFROCK 40 homogén hőszigetelő lemez Ω
- 5 Felületfolytonos párazáró réteg
- 6 Teherhordó trapézlemez



Rendelési kód (raklap)	Hosszúság mm	Szélesség mm	Vastagság mm	R m ² k/w	Raklap m ²	Nettó ár Ft/m ²	Bruttó ár Ft/m ²
325786	2020	1220	80	2,10	36,966	4 960	6 299
325820	2020	1220	100	2,60	29,572	6 200	7 874
325824	2020	1220	120	3,15	24,644	7 440	9 449
325840	2020	1220	140	3,65	19,715	8 680	11 024
325849	2020	1220	150	3,95	19,715	9 300	11 811
325856	2020	1220	160	4,20	17,250	9 920	12 598
325890	2020	1220	180*	4,70	14,786	11 160	14 173

Rendelési egység: egész raklap.

*Minimum rendelési mennyiség: 26 raklap.

A BRUTTÓ ÁRAK 27% ÁFÁT TARTALMAZNAK.

DUROCK

Termékinformáció

Lapostető hőszigetelő lemez

Termékjelölés: MW-EN-13162-T4-DS(70,-)-DS(70,90)-CS(10)60*-TR10-PL(5)700-WS-WL(P)-MU1

*A TOP (felső) rétegre vonatkozóan: CS(10)80

Vonatkozó szabvány: EN 13162:2012+ A1:2015

CE tanúsítvány száma: 1415-CPR-3-(C-7/2010)

Felhasználás

Az egyenes rétegtrendű, nem járható, egyhéjú lapostetők inhomogén (dupla rétegű) lemeze. A hagyományos, homogén (egyrétegű) hőszigetelő lemezekkel szemben kiemelkedő pontszerű terhelhetőséget és magas felületi nyomófeszültséget biztosít (ld. a műszaki adatlapot).

Műszaki paraméterek

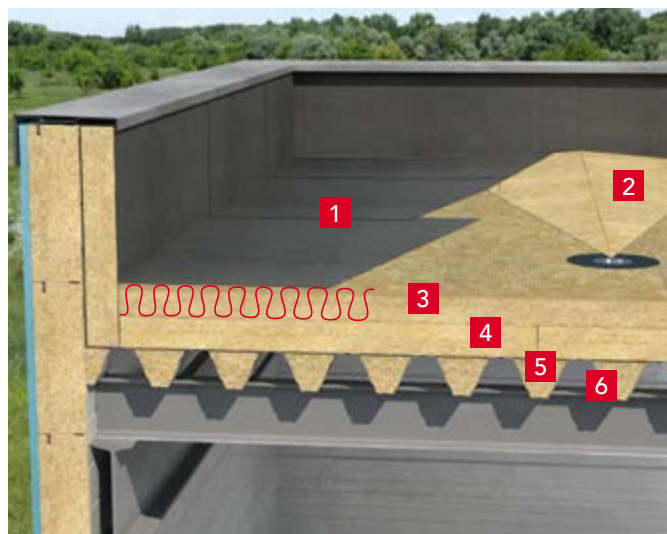
- Deklarált hővezetési tényező: $\lambda_D = 0,040 \text{ W/m}\cdot\text{K}$
- Nyomófeszültség 10% alakváltozásnál: **CS(10) $\geq 60 \text{ kPa}$**
- Nyomófeszültség 10% alakváltozásnál a TOP rétegre: **CS(10) $\geq 80 \text{ kPa}$**
- Felületre merőleges húzószilárdság: **TR $\geq 10 \text{ kPa}$**
- Pontszerű terhelhetőség: **PL(5) $\geq 700 \text{ N}$ (!)**
- Tűzvédelmi osztály: **A1**

PL(5) $\geq 700 \text{ N}$

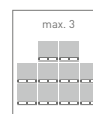
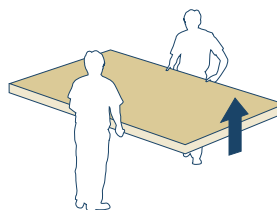


Alkalmazási terület

Lapostetők szigetelése.



- 1 PVC vízszigetelés
- 2 ROCKFALL pontralejtő elemek
- 3 DUROCK inhomogén hőszigetelő lemez Ω
- 4 ROOFROCK 60 homogén hőszigetelő lemez
- 5 Felületfolytonos párazáró réteg
- 6 Teherhordó trapézlemez



Rendelési kód (raklap)	Hosszúság mm	Szélesség mm	Vastagság mm	R m ² k/w	Raklap m ²	Nettó ár Ft/m ²	Bruttó ár Ft/m ²
326057	2020	1220	60*	1,50	49,288	4 980	6 325
326171	2020	1220	80*	2,00	36,966	6 640	8 433
326179	2020	1220	100*	2,50	29,572	8 300	10 541

Rendelési egység: egész raklap.

*Minimum rendelési mennyiség: 26 raklap.

ROOFROCK 60

Termékinformáció

Lapostető hőszigetelő lemez

Termékjelölés: MW-EN-13162-T5-DS(70,-)-DS(70,90)-CS(10)60-TR10-PL(5)500-WS-WL(P)-MU1

Vonatkozó szabvány: EN 13162:2012+ A1:2015

CE tanúsítvány száma: 1415-CPR-3-(C-7/2010)

Felhasználás

A ROOFROCK 60 különösen alkalmas a kettő vagy több rétegben fektetett hőszigetelésű, egyenes rétegrendű, nem járható, egyhéjú lapostetőkben a felső, inhomogén hőszigetelő réteg alatti beépítésre. Alkalmazása esetén a felső hőszigetelő réteggént elsősorban a magas pontszerű terhelhetőségű inhomogén lemezeket javasoljuk, például DUROCK.

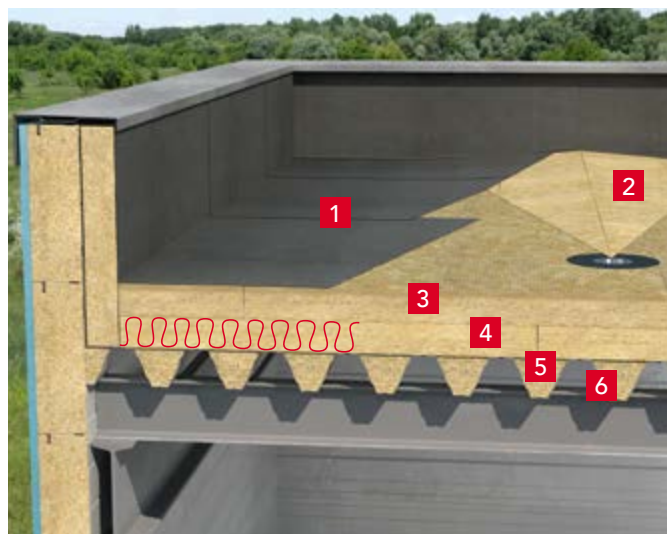
Műszaki paraméterek

- Deklarált hővezetési tényező: $\lambda_D = 0,039 \text{ W/m}\cdot\text{K}$
- Nyomófeszültség 10% alakváltozásnál: **CS(10)60 $\geq 60 \text{ kPa}$**
- Felületre merőleges húzószilárdság: **TR $\geq 10 \text{ kPa}$**
- Pontszerű terhelhetőség: **PL(5) $\geq 500 \text{ N (!)}$**
- Tűzvédelmi osztály: **A1**

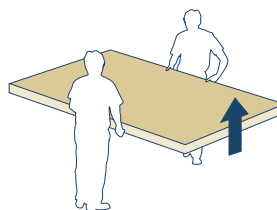


Alkalmazási terület

Lapostetők szigetelése.



- 1 PVC vízszigetelés
- 2 ROCKFALL pontralejtő elemek
- 3 DUROCK inhomogén hőszigetelő lemez
- 4 ROOFROCK 60 homogén hőszigetelő lemez
- 5 Felületfolytonos párazáró réteg
- 6 Teherhordó trapézlemez



Rendelési kód (raklap)	Hosszúság mm	Szélesség mm	Vastagság mm	R m ² k/w	Raklap m ²	Nettó ár Ft/m ²	Bruttó ár Ft/m ²
325902	2020	1220	80*	2,05	36,966	5 840	7 417
325914	2020	1220	100*	2,55	29,572	7 300	9 271
325917	2020	1220	120*	3,05	24,644	8 760	11 125
325920	2020	1220	140*	3,55	19,715	10 220	12 979
325921	2020	1220	150*	3,85	19,715	10 950	13 907
325922	2020	1220	160*	4,10	17,250	11 680	14 834
325924	2020	1220	180*	4,60	14,786	13 140	16 688

Rendelési egység: egész raklap.

*Minimum rendelési mennyiség: 26 raklap.

A BRUTTÓ ÁRAK 27% ÁFÁT TARTALMAZNAK.

HARDROCK 1000



PL(5) ≥ 1000 N

Termékinformáció

Inhomogén (duplarétegű) lapostető hőszigetelő lemez
Termékjelölés: MW-EN-13162-T4-DS(70,-)-DS(70,90)-CS(10)70*-
TR10-PL(5)1000-WS-WL(P)-MU1

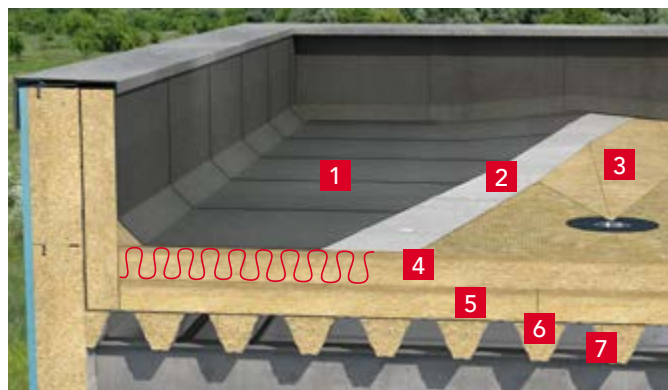
*A TOP (felső) rétegre vonatkozóan: CS(10)90

Vonatkozó szabvány: EN 13162:2012+ A1:2015

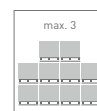
CE tanúsítvány száma: 1415-CPR-3-(C-7/2010)

Műszaki paraméterek

- Deklarált hővezetési tényező: $\lambda_D = 0,040 \text{ W/m}\cdot\text{K}$
- Nyomófeszültség 10% alakváltozásnál: **CS(10) ≥ 70 kPa (!)**
- Nyomófeszültség 10% alakváltozásnál a TOP rétegre: **CS(10) ≥ 90 kPa (!)**
- Felületre merőleges húzószilárdság: **TR ≥ 10 kPa**
- Pontszerű terhelhetőség: **PL(5) ≥ 1000 N (!)**
- Tűzvédelmi osztály: **A1**



- 1 Bitumenes záróréteg
- 2 Bitumenes alátétlemez
- 3 ROCKFALL pontralejtő elemek
- 4 HARDROCK 1000 vagy HARDROCK MAX inhomogén hőszigetelő lemez
- 5 DACHROCK homogén hőszigetelő lemez
- 6 Felületfolytonos párazáró réteg
- 7 Teherhordó trapézlemez



Alkalmazási terület

- Az egyenes rétegrendű, nem járható, egyhéjú lapostetők inhomogén (dupla rétegű) lemeze.

Rendelési kód (raklap)	Hosszúság mm	Szélesség mm	Vastagság mm	R m ² k/w	Raklap m ²	Nettó ár Ft/m ²	Bruttó ár Ft/m ²
335789	2020	1220	60*	1,50	49,288	5 640	7 163
345228	2020	1220	80*	2,00	36,966	7 520	9 550
337097	2020	1220	100*	2,50	29,573	9 400	11 938

Rendelési egység: egész raklap. *Minimum rendelési mennyiség: 26 raklap.

HARDROCK MAX



PL(5) ≥ 800 N

Termékinformáció

Inhomogén (duplarétegű) lapostető hőszigetelő lemez
Termékjelölés: MW-EN-13162-T4-DS(70,-)-DS(70,90)-CS(10)70*-
TR10-PL(5)800-WS-WL(P)-MU1

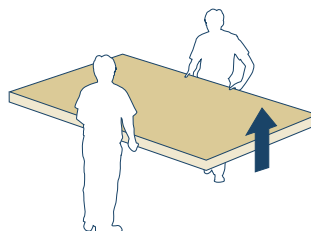
*A TOP (felső) rétegre vonatkozóan: CS(10)90

Vonatkozó szabvány: EN 13162:2012+ A1:2015

CE tanúsítvány száma: 1415-CPR-3-(C-7/2010)

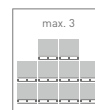
Műszaki paraméterek

- Deklarált hővezetési tényező: $\lambda_D = 0,040 \text{ W/m}\cdot\text{K}$
- Nyomófeszültség 10% alakváltozásnál: **CS(10) ≥ 70 kPa (!)**
- Nyomófeszültség 10% alakváltozásnál a TOP rétegre: **CS(10) ≥ 90 kPa (!)**
- Felületre merőleges húzószilárdság: **TR ≥ 10 kPa**
- Pontszerű terhelhetőség: **PL(5) ≥ 800 N (!)**
- Tűzvédelmi osztály: **A1**



Alkalmazási terület

Az egyenes rétegrendű, nem járható, egyhéjú lapostetők inhomogén (dupla rétegű) lemeze.



Rendelési kód (raklap)	Hosszúság mm	Szélesség mm	Vastagság mm	R m ² k/w	Raklap m ²	Nettó ár Ft/m ²	Bruttó ár Ft/m ²
325269	2020	1220	60	1,50	49,288	5 400	6 858
325271	2020	1220	80	2,00	36,966	7 200	9 144
325273	2020	1220	100	2,50	29,572	9 000	11 430

Rendelési egység: egész raklap.

A BRUTTÓ ÁRAK 27% ÁFÁT TARTALMAZNAK.

Termékinformáció

Lapostető hőszigetelő lemez

Termékjelölés: MW-EN-13162-T5-DS(70,-)-DS(70,90)-CS(10)70-TR15-PL(5)650-WS-WL(P)-MU1

Vonatkozó szabvány: EN 13162:2012+ A1:2015

CE tanúsítvány száma: 1415-CPR-3-(C-7/2010)

Felhasználás

A DACHROCK magas nyomófeszültséggel rendelkező homogén hőszigetelő lemez, amely alkalmas egyenes rétegrendű, nem járható, egyhéjú lapostetők hőszigetelésére több rétegben. A HARDROCK 1000 vagy HARDROCK MAX inhomogén lemezekkel történő együttes alkalmazás esetén alsó réteggént is használható.

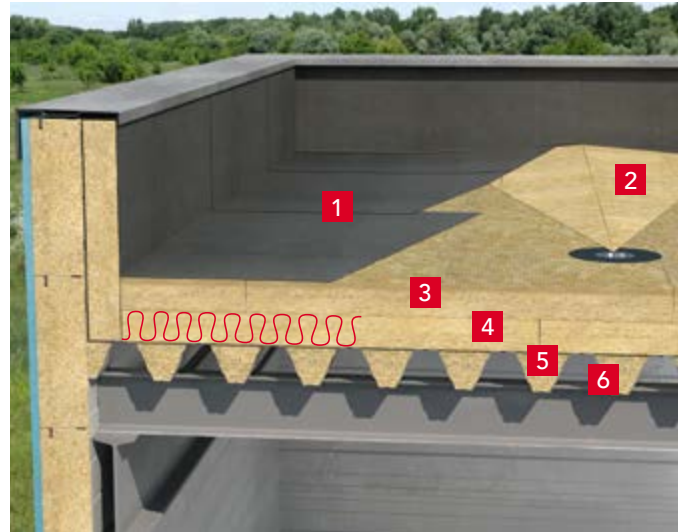
Műszaki paraméterek

- Deklarált hővezetési tényező: $\lambda_D = 0,040 \text{ W/m}\cdot\text{K}$
- Nyomófeszültség 10% alakváltozásnál: **CS(10) $\geq 70 \text{ kPa}$**
- Pontszerű terhelhetőség: **PL(5) $\geq 650 \text{ N (!)}$**
- Tűzvédelmi osztály: **A1**

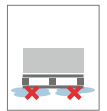
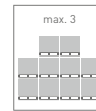
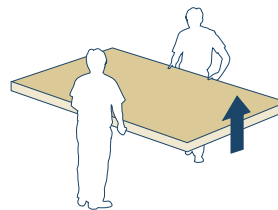
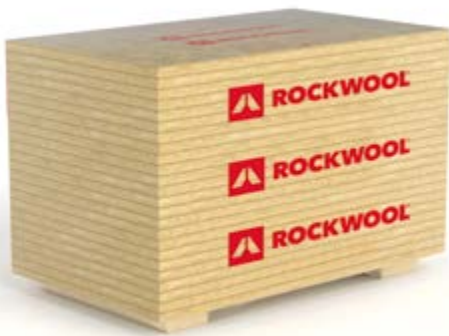


Alkalmazási terület

Lapostetők szigetelése.



- 1 PVC vízszigetelés
- 2 ROCKFALL pontralejtő elemek
- 3 HARDROCK 1000 vagy HARDROCK MAX inhomogén hőszigetelő lemez
- 4 DACHROCK homogén hőszigetelő lemez
- 5 Felületfolytonos párazáró réteg
- 6 Teherhordó trapézlemez



Rendelési kód (raklap)	Hosszúság mm	Szélesség mm	Vastagság mm	R m ² k/w	Raklap m ²	Nettó ár Ft/m ²	Bruttó ár Ft/m ²
327534	2020	1220	50	1,25	59,145	4 100	5 207
327535	2020	1220	60*	1,50	49,288	4 920	6 248
327538	2020	1220	80*	2,00	36,966	6 560	8 331
327542	2020	1220	100*	2,50	29,572	8 200	10 414
327547	2020	1220	120*	3,00	24,644	9 840	12 497
327555	2020	1220	150*	3,30	19,715	12 300	15 621
327560	2020	1220	160*	4,00	17,250	13 120	16 662

Rendelési egység: egész raklap

*Minimum rendelési mennyiség: 26 raklap.

ROCKFALL RENDSZER

Termékinformáció

A ROCKWOOL ROCKFALL lejtéskorrekciós rendszerével biztosítható a lapostetők tökéletes vízvezetése.

A lapostetők lejtése

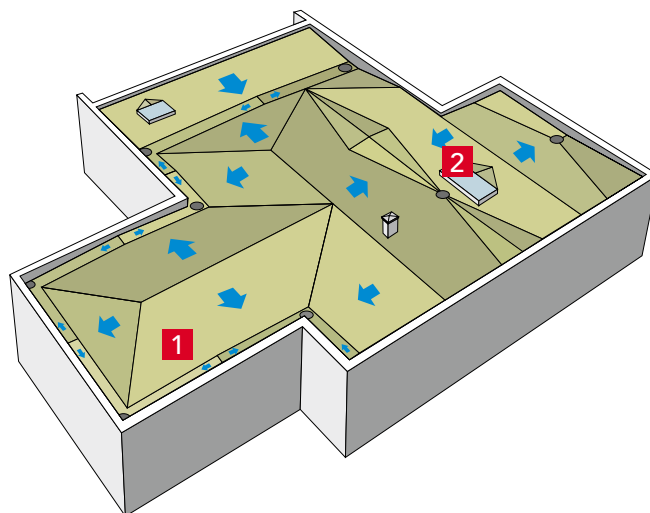
- Lejtésmentes tető nem készíthető. A tetőfelületnek, szerkezeti kialakítástól és használati funkciótól függően, pontralejtéssel vagy vonalra lejtéssel kell készülni.

A ROCKFALL rendszer elemei:

- Vonalralejtő elemek
- Ellenlejtő elemek
- Pontralejtő elemek
- Attikaék
- Alátétlemez

Alkalmazási terület

Lejtésképzés kialakítása lapostetőkön.



- 1 ROCKFALL vonalra lejtő elemek
- 2 ROCKFALL pontra lejtő elemek

ROCKFALL vonalra lejtő elemek (2%)

Termékinformáció

ROCKFALL vonalralejtő elemek 2 – 2,5 – 3% – Lejtés 1000 mm-en
Termékjelölés: MW-EN-13162-T5-DS(70,-)-DS(70,90)-CS(10)70-TR15-PL(5)650-WS-WL(P)-MU1

Vonatkozó szabvány: EN 13162:2012+A1:2015

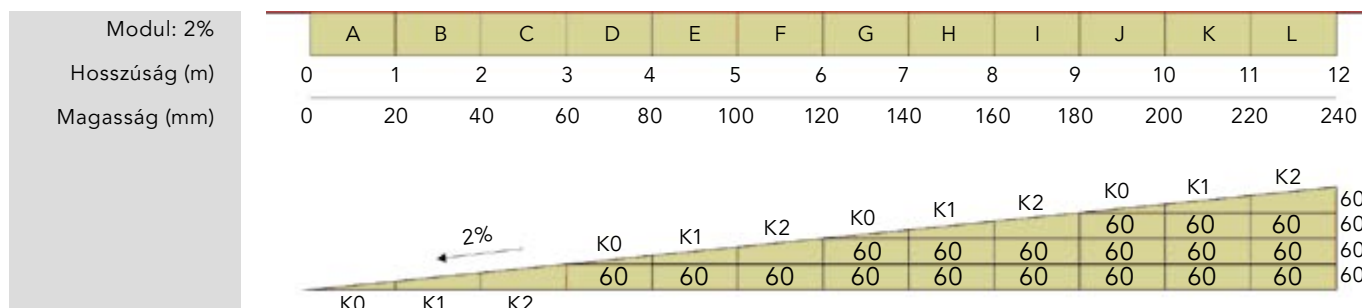
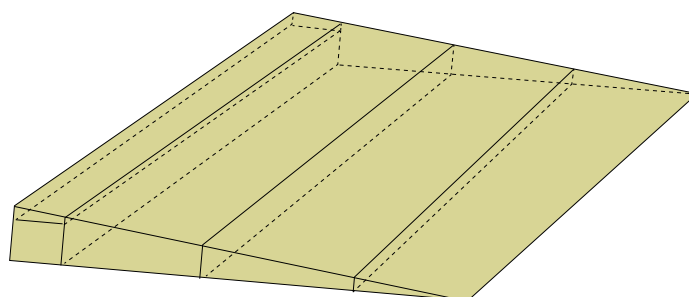
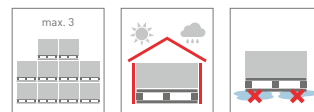
CE tanúsítvány száma: 1415-CPR-3-(C-7/2010)

Felhasználás

A ROCKFALL 2 – 2,5 – 3% lejtéssel kialakított vonalralejtő elemeivel könnyedén kialakítható a sík tető lejtése.

Műszaki paraméterek

- Deklarált hővezetési tényező: $\lambda_D = 0,040 \text{ W/m}\cdot\text{K}$
- Nyomófeszültség $\geq 70 \text{ kPa}$
- Tűzvédelmi osztály: **A1**



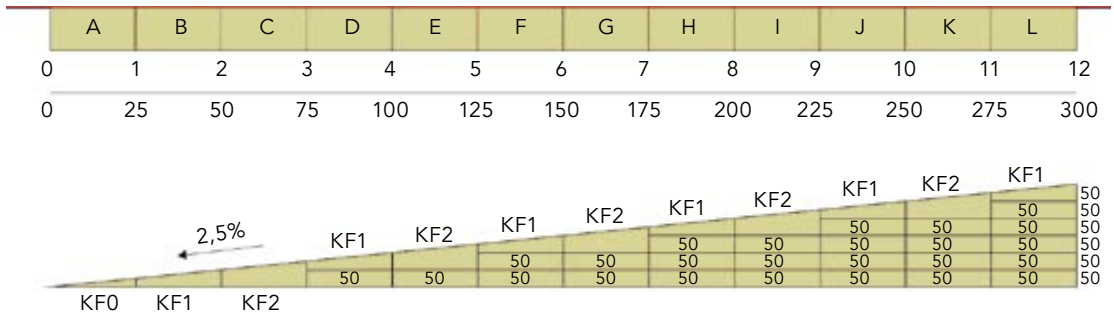
Rendelési kód (raklap)	Rendelési kód (csomag)	Hosszúság mm	Szélesség mm	Vastagság mm	Raklap mérete mm	Raklap m ²	Csomag m ²	Nettó ár Ft/m ²	Bruttó ár Ft/m ²
219709	221072	1200	1000	0-20	1200 x 1000 x 140	144	14,4	1 990	2 527
219712	221074	1200	1000	20-40	2000 x 1200 x 140	96	4,8	3 315	4 210
219714	221083	1200	1000	40-60	2000 x 1200 x 140	57,6	2,4	5 520	7 010

A ROCKFALL vonalralejtő elemeket kizárólag a lapostető hőszigetelő lemezekkel együtt forgalmazzuk.

A BRUTTÓ ÁRAK 27% ÁFÁT TARTALMAZNAK.

ROCKFALL vonalra lejtő elemek (2,5%)

Modul: 2,5%
Hosszúság (m)
Magasság (mm)

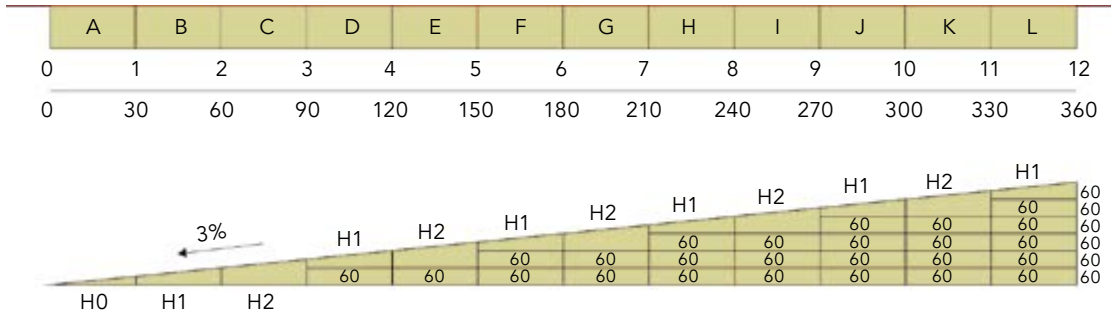


Rendelési kód (raklap)	Rendelési kód (csomag)	Hosszúság mm	Szélesség mm	Vastagság mm	Raklap mérete mm	Raklap m ²	Csomag m ²	Nettó ár Ft/m ²	Bruttó ár Ft/m ²
219719	221088	1200	1000	0-25	1200 x 1000 x 140	115,2	12	2 780	3 531
219721	221113	1200	1000	25-50	2000 x 1200 x 140	76,8	2,4	4 355	5 531
219723	221116	1200	1000	50-75	2000 x 1200 x 140	48	2,4	7 250	9 208

A ROCKFALL vonalra lejtő elemeket kizárólag a lapostető hőszigetelő lemezekkel együtt forgalmazzuk.

ROCKFALL vonalra lejtő elemek (3%)

Modul: 3%
Hosszúság (m)
Magasság (mm)



Rendelési kód (raklap)	Rendelési kód (csomag)	Hosszúság mm	Szélesség mm	Vastagság mm	Raklap mérete mm	Raklap m ²	Csomag m ²	Nettó ár Ft/m ²	Bruttó ár Ft/m ²
219728	221123	1200	1000	0-30	1200 x 1000 x 140	96	9,6	3 185	4 045
219730	219732	1200	1000	30-60	2000 x 1200 x 140	62,4	2,4	4 975	6 318
219733	219734	1200	1000	60-90	2000 x 1200 x 140	38,4	2,4	8 285	10 522

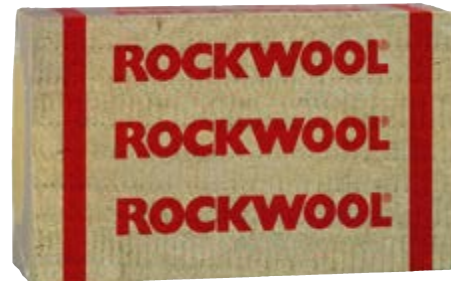
A ROCKFALL vonalra lejtő elemeket kizárólag a lapostető hőszigetelő lemezekkel együtt forgalmazzuk.

ROCKFALL alátét lemez

Termékinformáció

Felhasználás

A ROCKFALL alátétlemezeket a pontra-, vonalra-, ellenlejtő ROCKFALL elemek függőleges kiemelésére használjuk (ld. ROCKFALL műszaki prospektus).



Rendelési kód (raklap)	Rendelési kód (csomag)	Hosszúság mm	Szélesség mm	Vastagság mm	Raklap mérete mm	Raklap m ²	Csomag m ²	Nettó ár Ft/m ²	Bruttó ár Ft/m ²
219725	219726	1200	1000	50	2000 x 1200 x 140	57,6	2,4	4 150	5 271
219737	219738	1200	1000	60	2000 x 1200 x 140	48	2,4	4 980	6 325

A ROCKFALL alátétlemezt kizárólag a lapostető hőszigetelő lemezekkel együtt forgalmazzuk.

A BRUTTÓ ÁRAK 27% ÁFÁT TARTALMAZNAK.

ROCKFALL pontra lejtő elemek

Termékinformáció

Termékjelölés: MW-EN-13162-T5-DS(70,-)-DS(70,90)-CS(10)70-TR15-PL(5)650-WS-WL(P)-MU1

Vonatkozó szabvány: EN 13162:2012+A1:2015

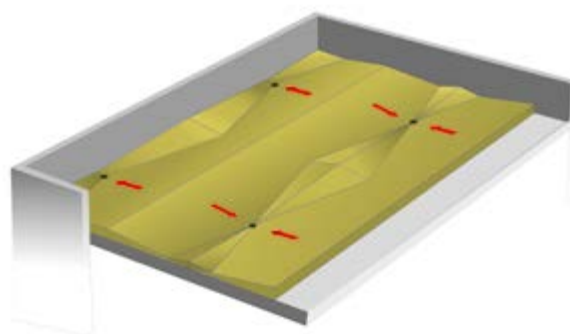
CE tanúsítvány száma: 1415-CPR-3-(C-7/2010)

Felhasználás

A ROCKFALL pontra lejtő elemek használatával biztosítható a lejtéssel ellátott tetők gyors csapadékvíz elvezetése az összefolyók felé.

Műszaki paraméterek

- Deklarált hővezetési tényező: $\lambda_D = 0,040 \text{ W/m}\cdot\text{K}$
- Tűzvédelmi osztály: **A1**

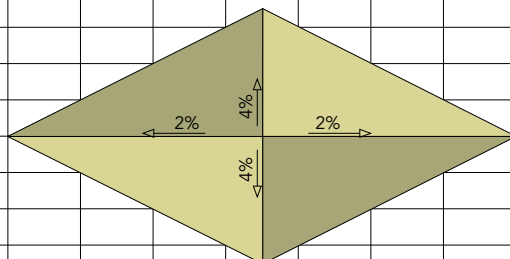


Modul Hosszúság (m)	0	1	2	3	4	5	6	7	8	9	10	11	12
	8,0												
	7,5												
	7,0												
	6,5												
	6,0												
	5,5												
	5,0												
	4,5												
	4,0												
Szélesség (m)	0,5												
	1,0												
	1,5												
	2,0												
	2,5												
	3,0												
	3,5												
	4,0												
	4,5												
	5,0												
Magasság (mm)	0,5												
	1,0												
	1,5												
	2,0												
	2,5												
	3,0												
	3,5												
	4,0												
	4,5												
	5,0												
Szélesség (m)	0,5												
	1,0												
	1,5												
	2,0												
	2,5												
	3,0												
	3,5												
	4,0												
	4,5												
	5,0												

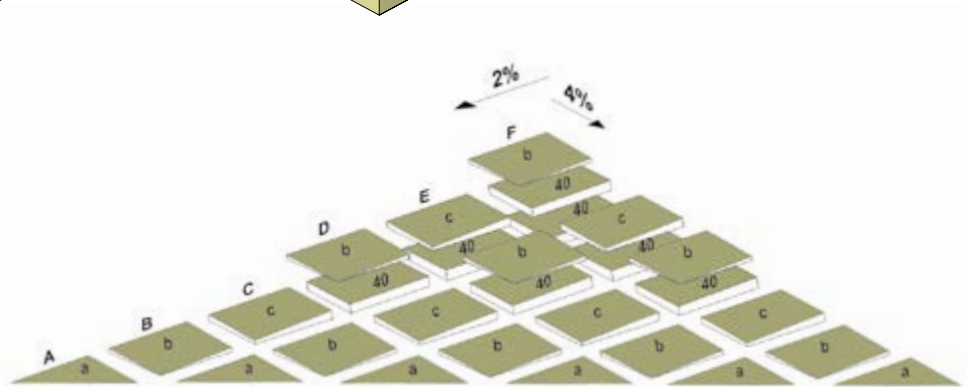
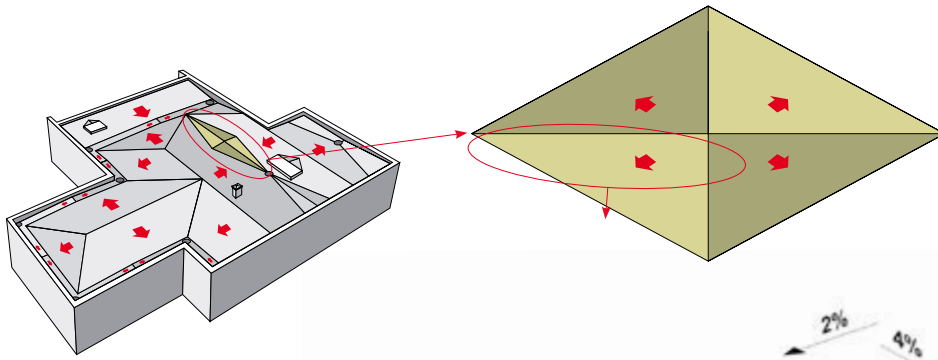
	A	B	C	D	E	F	G	H	I	J	K	L	M
	0	1	2	3	4	5	6	7	8	9	10	11	12

8,0													
7,5													
7,0													
6,5													
6,0													
5,5													
5,0													
4,5													
4,0													
3,5													
3,0													
2,5													
2,0													
1,5													
1,0													
0,5													

0,5	a	b	c	b+40	c+40	b+80	c+80	b+120	c+120	b+160	c+160	b+200	c+200
1,0		a	b	c	b+40	c+40	b+80	c+80	b+120	c+120	b+160	c+160	b+200
1,5			a	b	c	b+40	c+40	b+80	c+80	b+120	c+120	b+160	c+160
2,0				a	b	c	b+40	c+40	b+80	c+80	b+120	c+120	b+160
2,5					a	b	c	b+40	c+40	b+80	c+80	b+120	c+120
3,0						a	b	c	b+40	c+40	b+80	c+80	b+120
3,5							a	b	c	b+40	c+40	b+80	c+80
4,0								a	b	c	b+40	c+40	b+80
4,5									a	b	c	b+40	c+40
5,0										a	b	c	b+40
5,5											a	b	c
6,0												a	b
6,5													a
7,0													
7,5													
8,0													



A BRUTTÓ ÁRAK 27% ÁFÁT TARTALMAZNAK.



MEGJEGYZÉS: Az elemek alá kiegészítésként Rockfall 40 mm-es alátétlemez vagy lemezek elhelyezése szükséges, egy vagy több rétegben. A Rockfall alátétlemez mérete 1000 × 500 × 40 mm. Csak ebben a méretben rendelhető.

ROCKFALL ellenlejtő elemek

Termékinformáció

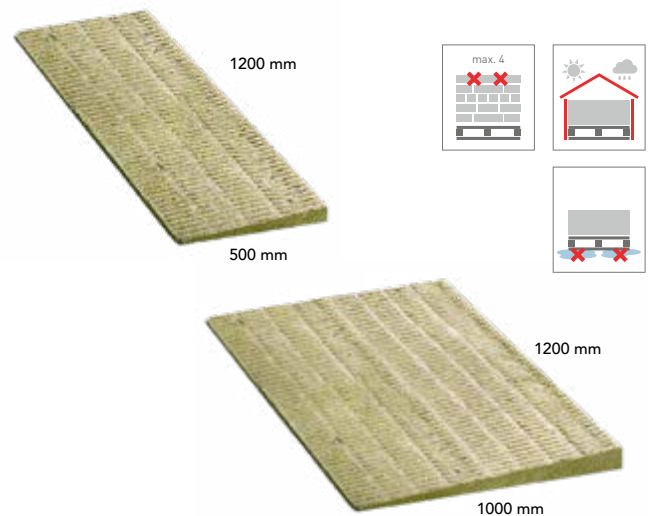
ROCKFALL ellenlejtő elem (500, 1000) – Lejtés 1000 mm-en
 Termékjelölés: MW-EN-13162-T5-DS(70,-)-DS(70,90)-CS(10)70-TR15-PL(5)650-WS-WL(P)-MU1
 Vonatkozó szabvány: EN 13162:2012+A1:2015
 CE tanúsítvány száma: 1415-CPR-3-(C-7/2010)

Felhasználás

A ROCKFALL ellenlejtő elemekkel egyszerűen megoldható az attikafal és az összefolyó közötti lejtés vagy ellenlejtés kialakítása.

Műszaki paraméterek

- Deklarált hővezetési tényező: $\lambda_D = 0,040 \text{ W/m}\cdot\text{K}$
- Tűzvédelmi osztály: **A1**



Rendelési kód (raklap)	Rendelési kód (csomag)	Hosszúság mm	Szélesség mm	Vastagság mm	Raklap mérete mm	Raklap m ²	Csomag m ²	Nettó ár Ft/m ²	Bruttó ár Ft/m ²
219743	219745	1200	1000	0-60	2000 x 1200 x 140	96	4,8	3 320	4 216

A ROCKFALL ellenlejtő elemeket kizárólag a lapostető hőszigetelő lemezekkel együtt forgalmazzuk.

Rendelési kód (raklap)	Rendelési kód (csomag)	Hosszúság mm	Szélesség mm	Vastagság mm	Raklap mérete mm	Raklap m ²	Csomag m ²	Nettó ár Ft/m ²	Bruttó ár Ft/m ²
219744	219746	1200	500	0-60	2000 x 1200 x 140	96	4,8	3 320	4 216

A ROCKFALL ellenlejtő elemeket kizárólag a lapostető hőszigetelő lemezekkel együtt forgalmazzuk.

A BRUTTÓ ÁRAK 27% ÁFÁT TARTALMAZNAK.

ROCKFALL attikaék

Termékinformáció

Termékjelölés: MW-EN-13162-T5-DS(70,-)-DS(70,90)-CS(10)70-TR15-PL(5)650-WS-WL(P)-MU1

Vonatkozó szabvány: EN 13162:2012+A1:2015

CE tanúsítvány száma: 1415-CPR-3-(C-7/2010)

Felhasználás

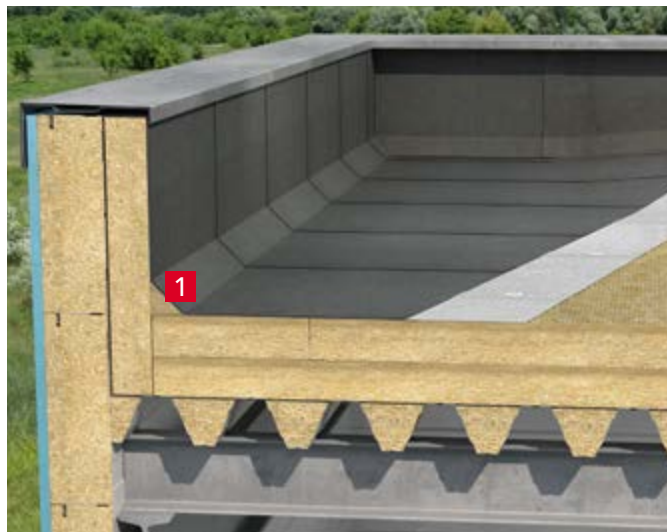
A háromszög alakú ék biztosítja a tetőszerkezet vízszintes, illetve függőleges felületei (pl: attikafal, szellőzőaknák, felülvilágítók) között a vízszigetelés egyenletes, törésmentes átvezetését.

Műszaki paraméterek

- Deklarált hővezetési tényező: $\lambda_D = 0,040 \text{ W/m}\cdot\text{K}$
- Tűzvédelmi osztály: **A1**

Alkalmazási terület

Lapostetők szigetelése



1 ROCKFALL attikaék



Rendelési kód (raklap)	Rendelési kód (doboz)	Méret mm	Doboz fm	Nettó ár Ft/fm	Bruttó ár Ft/fm
229090	346736	1000 x 100 x 60	40	745	946

Minimum rendelési mennyiség: 300 fm.

A Rockfall attikaéket kizárólag lapostető hőszigetelő lemezekkel együtt forgalmazzuk.

A BRUTTÓ ÁRAK 27% ÁFÁT TARTALMAZNAK.

SF 50 akusztikai és tűzvédelmi bordakitöltő elem

Termékinformáció

Akusztikai bordakitöltő elem
 Termékjelölés: MW-EN-13162-T4-DS(70,90)-WS-WLP-AF12-MU1
 Vonatkozó szabvány: EN 13162:2012+A1:2015
 CE tanúsítvány száma: 1415-CPR-9-(C-7/2010)

Felhasználás

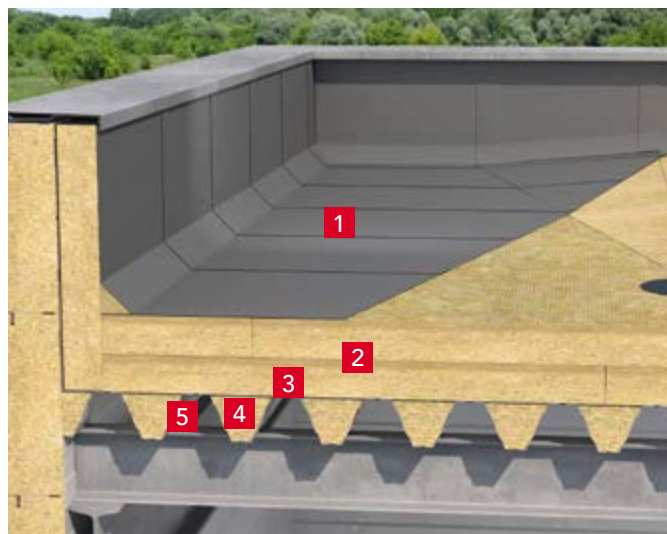
Trapézlemez tetők bordáihoz kifejlesztett kőzetgyapot termékcsalád a tetők tűzvédelmének és hangszigetelésének javítására.

Műszaki paraméterek

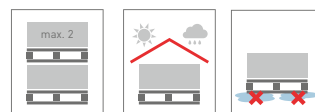
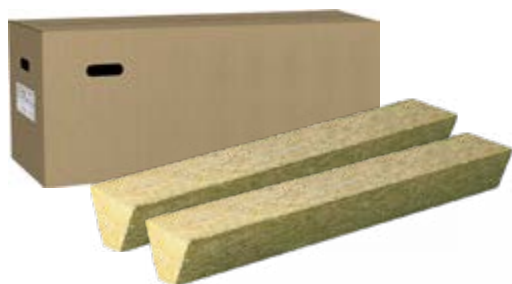
- Tűzvédelmi osztály: **A1**

Alkalmazási terület

Lapostetők szigetelése



- PVC vízszigetelés
2 rétegű lapostető hőszigetelés
(pl: alsó réteg: **DACHROCK**, felső réteg: **HARDBLOCK 1000** vagy **HARDBLOCK MAX**)
- Felületfolytonos párazáró réteg
- SF 50** bordakitöltő elem
- Teherhordó trapézlemez



Rendelési kód (raklap)	Rendelési kód (doboz)	Méret hosszúság mm	Jelölés	Méret mag./szél. fent/ szél. lent mm	Fm/ doboz	Nettó ár Ft/fm	Bruttó ár Ft/fm
251731	57234	1000	85/280	80-158-38	12	670	851
251750	57235	1000	105/345	100-132-38	12	725	921
251747	57236	1000	135/310	135-163-41	6	1 015	1 289
71723	57237	1000	150/280	150-158-39	6	1 055	1 340
251743	57238	1000	160/250	160-128-39	8	1 110	1 410

Minimum rendelési mennyiség: 300 fm / méretfajta.

Az SF 50 akusztikai bordakitöltő elemeket kizárólag lapostető hőszigetelő lemezekkel együtt forgalmazzuk.

A BRUTTÓ ÁRAK 27% ÁFÁT TARTALMAZNAK.

KLIMAMAT 32

(korábbi elnevezése: LAROCK 32 ALS)

Termékinformáció

Alufólia kasírozású közetgyapot lamell
 Termékjelölés: MW-EN-14303-T4-ST(+)+250
 Vonatkozó szabvány: EN 14303:2009+A1:2013
 CE tanúsítvány száma: 1415-CPR-7-(C-41/2012)

Felhasználás

Szellőző- és klímacsatornák, épületgépészeti vezetékek hőszigetelése.

Műszaki paraméterek

- Hővezetési tényező a középhőmérséklettől függően, sík felületen:

Temp. [°C]	10	100	250
λ [W/mK]	0,040	0,067	0,137

- Alkalmazási hőmérséklet határ: **250°C**
- Olvadáspont $t_i > 1000$ °C
- Fajlagos hőkapacitás $C_p = 0,84$ kJ/kg · K
- Tűzvédelmi osztály: **A1**

Alkalmazási terület

Szellőző és klímacsatornák szigetelése



- 1 Szellőző csatorna
- 2 KLIMAMAT 32 szigetelő lamell
- 3 Alumínium öntapadó szalag
- 4 Rögzítő tűskék és tárcsák
- 5 Függesztő pálca



Rendelési kód (raklap)	Hosszúság mm	Szélesség mm	Vastagság mm	Raklap m ²	Nettó ár Ft/m ²	Bruttó ár Ft/m ²
117042	12000	1000	20	120	1 490	1 892
117043	8000	1000	30	80	1 697	2 155
117045	6000	1000	40	60	1 931	2 452
117046	5000	1000	50	50	2 121	2 694
117049	4000	1000	60	40	2 358	2 995
117050	3000	1000	80	30	2 810	3 569
117051	2500	1000	100	25	3 230	4 102

Csak raklapos kiszereelésben rendelhető!

A BRUTTÓ ÁRAK 27% ÁFÁT TARTALMAZNAK.

KLIMAMAT 40

(korábbi elnevezése: LAROCK 40 ALS)

Termékinformáció

Alufólia kasírozású közetgyapot lamell
 Termékjelölés: MW-EN-14303-T4-ST(+)+250
 Vonatkozó szabvány: EN 14303:2009+A1:2013
 CE tanúsítvány száma: 1415-CPR-7-(C-41/2012)

Felhasználás

Szellőző- és klímacsatornák, épületgépészeti vezetékek hőszigetelése.

Műszaki paraméterek

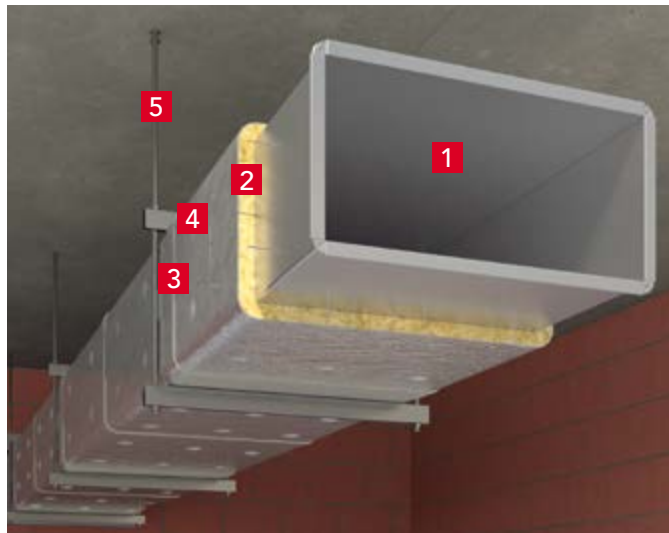
- Hővezetési tényező a középhőmérséklettől függően, sík felületen:

Temp. [°C]	10	100	250
λ [W/mK]	0,040	0,061	0,126

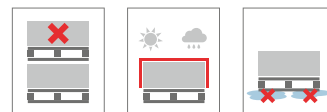
- Alkalmazási hőmérséklet határ: **250°C**
- Olvadáspont $t_i > 1000$ °C
- Fajlagos hőkapacitás $C_p = 0,84$ kJ/kg · K
- Tűzvédelmi osztály: **A1**

Alkalmazási terület

Szellőző és klímacsatornák szigetelése



- Szellőző csatorna
- KLIMAMAT 40 szigetelő lamell
- Alumínium öntapadó szalag
- Rögzítő tüskék és tárcsák
- Függesztő pálca



Rendelési kód (raklap)	Hosszúság mm	Szélesség mm	Vastagság mm	Raklap m ²	Nettó ár Ft/m ²	Bruttó ár Ft/m ²
85330	8000	1000	30	80	1 723	2 188
85332	5000	1000	50	50	2 179	2 768
85335	3000	1000	80	30	2 912	3 699
85337	2500	1000	100	25	3 371	4 281

Csak raklapos kiszerezésben rendelhető!

A BRUTTÓ ÁRAK 27% ÁFÁT TARTALMAZNAK.

KLIMAMAT

(korábbi elnevezése: ALU LAMELLA MAT)

Termékinformáció

Alufólia kasírozású kőzetgyapot lamell

Termékjelölés: MW-EN 14303-T4-ST(+)-250-WS1-MV2

Vonatkozó szabvány: EN 14303:2009+A1:2013

CE tanúsítvány száma: 1023-CPR-1213 P

Felhasználás

Szellőző- és klímacsatornák, épületgépészeti vezetékek hőszigetelése.

Műszaki paraméterek

- Hővezetési tényező a középhőmérséklettől függően, sík felületen:

Temp. [°C]	10	50	150	250
λ [W/mK]	0,039	0,050	0,083	0,134

- Alkalmazási hőmérséklet határ: **250°C**
- Tűzvédelmi osztály: **A1**

Alkalmazási terület

Szellőző és klímacsatornák szigetelése



- 1 fűggesztő pálca
- 2 alumínium öntapadó szalag
- 3 KLIMAMAT kőzetgyapot lamell
- 4 Szellőző csatorna



Rendelési kód (raklap)	Hosszúság mm	Szélesség mm	Vastagság mm	Henger m ²	Raklap m ²	Nettó ár Ft/m ²	Bruttó ár Ft/m ²
189380	10000	1000	20	10,0	240	1 759	2 234
189381	8000	1000	30	8,0	192	2 026	2 573
189383	6000	1000	40	6,0	144	2 533	3 218
187245	5000	1000	50	5,0	120	2 827	3 590
189384	4000	1000	60	4,0	96	3 439	4 367
189385	3000	1000	80	3,0	72	4 440	5 639
189386	2500	1000	100	2,5	60	5 629	7 149

Csak raklapos kiszerelésben rendelhető!

A BRUTTÓ ÁRAK 27% ÁFÁT TARTALMAZNAK.

Termékinformáció

Öntapadós alufólia kasírozású lamell
 Termékjelölés: MW-EN 14303-T4-ST(+)-50-WS1-MV2
 Vonatkozó szabvány: EN 14303:2009+A1:2013
 CE tanúsítvány száma: 1023-CPR-1213 P

Felhasználás

Hőelosztó- és használati melegvíz-vezetékek, csővezetékek és tartályok, továbbá szellőző- és klímacsatornák hőszigetelésére kifejlesztett öntapadós hátsó felülettel ellátott kőzetgyapot lamell.

Műszaki paraméterek

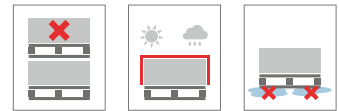
- Hővezetési tényező a középhőmérséklettől függően, sík felületen:

Temp. [°C]	10	50
λ [W/mK]	0,039	0,050

- Alkalmazási hőmérséklet határ: **50°C**
- Tűzvédelmi osztály
(kőzetgyapot ragasztóanyag bevonattal: **A2-s1,d0**)

Alkalmazási terület

Szellőző és klímacsatornák szigetelése



Rendelési kód (raklap)	Hosszúság mm	Szélesség mm	Vastagság mm	R m ² K/W	Raklap m ²	Nettó ár Ft/m ²	Bruttó ár Ft/m ²
189325	10000	1000	20	0,50	240	2 026	2 573
189330	8000	1000	30	0,75	192	2 228	2 829
189333	6000	1000	40	1,00	144	2 871	3 647
189377	5000	1000	50	1,25	120	3 233	4 106

Csak raklapos kiszerelésben rendelhető!

CONLIT STEEL PROTECT BOARD

(Conlit 150 P)

Termékinformáció

Tűzvédelmi csupasz kőzetgyapot lemez
 Termékjelölés: MW-EN-13162-T4-WS-WL(P)
 Vonatkozó szabvány: EN 13162:2012+A1:2015
 CE tanúsítvány száma: 1415-CPR-19-(C-7/2010)

Felhasználás

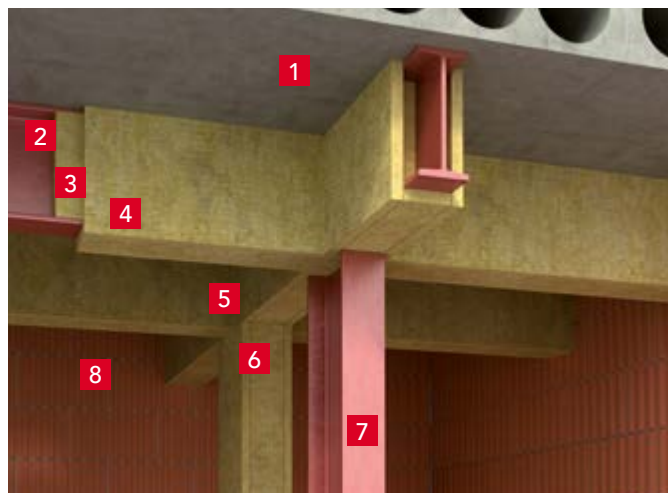
Acélszerkezetek, vasbeton szerkezetek tűzvédelmét biztosító, kőzetgyapottól és tűzálló ragasztóból álló rendszer.

Műszaki paraméterek

- Deklarált hővezetési tényező: $\lambda_D = 0,041 \text{ W/m}\cdot\text{K}$
- Tűzvédelmi osztály: **A1**

Alkalmazási terület

Acélszerkezetek, vasbeton szerkezetek tűzvédelmi szigetelése



- 1 Beton födém
- 2 Acél gerenda
- 3 Toldó lemezek CONLIT Steel Protect Board lemezekből
- 4 Rögzítő szegek
- 5 CONLIT Steel Protect Board lemezek
- 6 CONLIT Glue ragasztó
- 7 Független acéloszlop
- 8 Fal – tűzgátló szerkezet



Rendelési kód (raklap)	Hosszúság mm	Szélesség mm	Vastagság mm	Raklap m ²	Nettó ár Ft/m ²	Bruttó ár Ft/m ²
191677	2000	1200	30*	96,0	3 580	4 547
61018	2000	1200	40*	72,0	4 540	5 765
35399	2000	1200	50*	57,6	5 679	7 213
34668	2000	1200	70*	38,4	7 951	10 097
55640	2000	1200	100*	28,8	10 678	13 561

A BRUTTÓ ÁRAK 27% ÁFÁT TARTALMAZNAK.

* Nem standard méret. A termék kiszolgálási feltételei egyediek. Ilyen termékvastagságok rendelési szándéka esetén bővebb információért, kérjük, forduljon a műszaki szigetelések értékesítési vezetőjéhez.

CONLIT STEEL PROTECT BOARD ALU

(Conlit 150 U (A/F))

Termékinformáció

Tűzvédelmi alufólia kasírozású kőzetgyapot lemez
 Termékjelölés: MW-EN-13162-T4-WS-WL(P)
 Vonatkozó szabvány: EN 13162:2012+A1:2015
 CE tanúsítvány száma: 1415-CPR-19-(C-7/2010)

Felhasználás

Acélszerkezetek, vasbeton szerkezetek tűzvédelmét biztosító, kőzetgyapottól és tűzálló ragasztóból álló rendszer.

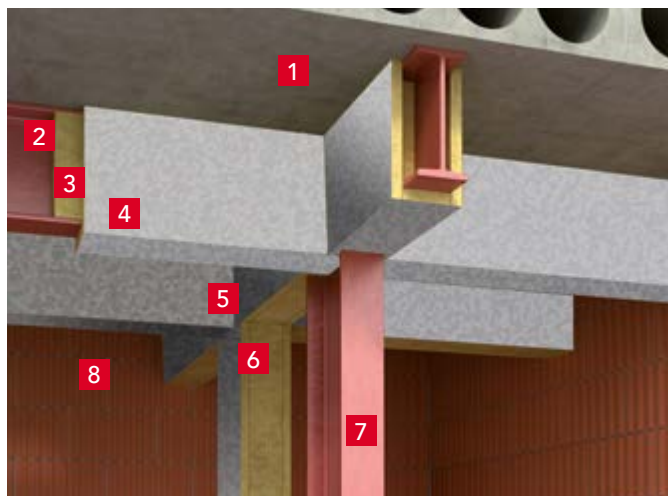
Műszaki paraméterek

- Deklarált hővezetési tényező: $\lambda_D = 0,041 \text{ W/m}\cdot\text{K}$
- Tűzvédelmi osztály: **A1**



Alkalmazási terület

Acélszerkezetek, vasbeton szerkezetek tűzvédelmi szigetelése



- 1 Beton földem
- 2 Acél gerenda
- 3 Toldó lemezek CONLIT Steel Protect Board ALU lemezekből
- 4 Rögzítő szegek
- 5 CONLIT Steel Protect Board ALU lemezek
- 6 CONLIT Glue ragasztó
- 7 Független acéloszlop
- 8 Fal – tűzgátló szerkezet



Rendelési kód (raklap)	Hosszúság mm	Szélesség mm	Vastagság mm	Raklap m ²	Nettó ár Ft/m ²	Bruttó ár Ft/m ²
4308	2000	1200	30*	96,0	4 851	6 161
4309	2000	1200	40*	72,0	5 424	6 888
35142	2000	1200	70*	40,8	8 835	11 220

A BRUTTÓ ÁRAK 27% ÁFÁT TARTALMAZNAK.

* Nem standard méret. A termék kiszolgálási feltételei egyediek. Ilyen termékvastagságok rendelési szándéka esetén bővebb információért, kérjük, forduljon a műszaki szigetelések értékesítési vezetőjéhez.

CONLIT DUCTROCK / CONLIT PLUS

Termékinformáció

Alufólia kasírozású tűzvédelmi kőzetgyapot lemez
Műszaki engedély száma: ITB-KOT-2021/1925 edition 1;
P-3335/4305-MPA BS

Felhasználás

Légutánpótló szellőző- és klímacsatornák, hő- és füstelvezető csatornák tűzvédelmét biztosító, kőzetgyapotból és tűzálló ragasztóból álló rendszer

Műszaki paraméterek

- Deklarált hővezetési tényező:
 - a CONLIT PLUS 60 ALU esetében: $\lambda_D = 0,039 \text{ W/m}\cdot\text{K}$
 - a CONLIT PLUS 120 ALU esetében: $\lambda_D = 0,046 \text{ W/m}\cdot\text{K}$
- Tűzvédelmi osztály: **A1**



Alkalmazási terület

Szellőző és klímacsatornák tűzvédelmi szigetelése.



Kód raklap	Típus	Hosszúság mm	Szélesség mm	Vastagság mm	Raklap m ²	Nettó ár Ft/m ²	Bruttó ár Ft/m ²
239879	CONLIT PLUS 60	1200	1000	60	24,0	13 297	16 887
239877	CONLIT DUCTROCK 90	1500	1000	60	30,0	18 202	23 117
239878	CONLIT PLUS 120	1200	1000	60	24,0	18 656	23 693

CONLIT GLUE

Termékinformáció

Műszaki engedély száma: ITB-KOT-2021/1925 edition 1

Felhasználás

A CONLIT GLUE a Conlit Steelprotect Board, a CONLIT STEELPROTECT BOARD ALU, valamint a CONLIT DUCTROCK / CONLIT PLUS tűzvédelmi kőzetgyapot szigetelőtermékek és -rendszerek tűzálló, felületkiegénylítő tapasztó anyaga. A CONLIT GLUE a kőzetgyapottáblák felületfolytonosságának kialakítására szolgáló hézagkitöltő termék.



Rendelési kód	Kiszárlás	Nettó ár Ft/vödör	Bruttó ár Ft/vödör
319657	20 kg/vödör	21 718	27 582

A BRUTTÓ ÁRAK 27% ÁFÁT TARTALMAZNAK.

TECHROCK ALS

Termékinformáció

Alufólia kasírozású gépészeti hőszigetelő lemez
 Termékjelölés: MW-EN-14303-T4-ST(+)+250
 Vonatkozó szabvány: EN 14303:2009+A1:2013
 CE tanúsítvány száma: 1415-CPR-6-(C-41/2012)

Felhasználás

A TECHROCK ALS lemezek alkalmasak ipari tárolók, kazánok és hőcserélők, melegvítartó, turbinák, szögletes keresztmetszetű légszűrők, valamint sík felületek zajcsökkentő szigetelésére.

Műszaki paraméterek

- Hővezetési tényező a középhőmérséklettől függően, sík felületen
 TECHROCK 60 ALS:

Temp. [°C]	10	100	250
λ [W/mK]	0,035	0,049	0,085

TECHROCK 80 ALS:

Temp. [°C]	10	100	250
λ [W/mK]	0,034	0,045	0,075

TECHROCK 100 ALS:

Temp. [°C]	10	100	250
λ [W/mK]	0,034	0,046	0,075

- Alkalmazási hőmérséklet: **250°C**
- Tűzvédelmi osztály: **A1**



TECHROCK 60 ALS

Rendelési kód	Hosszúság mm	Szélesség mm	Vastagság mm	R m ² k/w	Raklap m ²	Nettó ár Ft/m ²	Bruttó ár Ft/m ²
251558	1000	600	50*	1,40	60,0	3 421	4 345
155215	1000	600	100	2,80	30,0	5 086	6 459

TECHROCK 80 ALS

Rendelési kód	Hosszúság mm	Szélesség mm	Vastagság mm	R m ² k/w	Raklap m ²	Nettó ár Ft/m ²	Bruttó ár Ft/m ²
251559	1000	600	50*	1,40	60,0	3 645	4 629
155222	1000	600	100*	2,85	30,0	5 915	7 512

TECHROCK 100 ALS

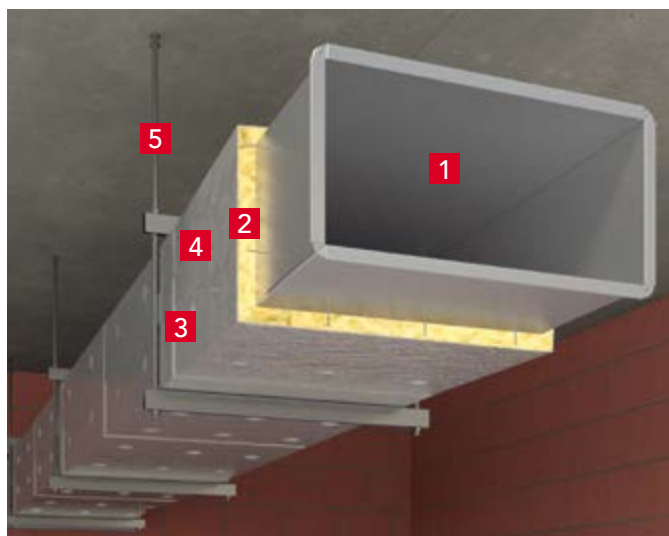
Rendelési kód	Hosszúság mm	Szélesség mm	Vastagság mm	R m ² k/w	Raklap m ²	Nettó ár Ft/m ²	Bruttó ár Ft/m ²
251561	1000	600	50*	1,35	48,0	4 423	5 617
251563	1000	600	100*	2,70	28,8	7 441	9 450

A BRUTTÓ ÁRAK 27% ÁFÁT TARTALMAZNAK.

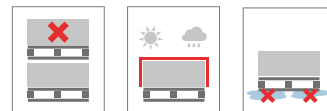
* Nem standard méret. A termék kiszolgálási feltételei egyediek. Ilyen termékvastagságok rendelési szándéka esetén bővebb információért, kérjük, forduljon a műszaki szigetelések értékesítési vezetőjéhez.

Alkalmazási terület

Ipari tárolók, kazánok, hőcserélők szigetelése.



- Szellőző csatorna
- TECHROCK 60 ALS, TECHROCK 80 ALS, TECHROCK 100 ALS
- Alumínium öntapadó szalag
- Rögzítő túske és tárcsa
- Függesztő pálcá



Magasépítés /GBI/
Magastető és beltéri szigetelések

Magasépítés /GBI/
Válaszfal és akusztikai szigetelések

Magasépítés /GBI/
Homlokzati hőszigetelések

Vakolható szigetelés /RET/

Lapostető /FRI/ Lapostető
hőszigetelések – projekttermékek

Gépezet /ITI/ Gépészeti
és tűzvédelmi szigetelések

FIREROCK

Termékinformáció

Alufólia kasírozással ellátott kőzetgyapot lemez, kandallók szigetelésére.

Termékjelölés: MW-EN 13162-T3-CS(10)0,5-WS

Vonatkozó szabvány: EN 13162:2012+A1:2015

CE tanúsítvány száma: 1390-CPR-0318/11/P

Felhasználás

A FIREROCK kőzetgyapot lemez kandallótér hátfalának és környezetének hő- és tűzvédelmi szigetelésére szolgáló termék.

Műszaki paraméterek

- Deklarált hővezetési tényező: $\lambda_D = 0,038 \text{ W/m}\cdot\text{K}$
- Alkalmazási hőmérséklet határ: **580°C**
- Tűzvédelmi osztály: **A1**



Alkalmazási terület

Kandallók szigetelése.



- 1 FIREROCK kőzetgyapot lemez
- 2 Szellőzőrács
- 3 Gipszkartonból készült kandallóház
- 4 Füstcső
- 5 Fa gerenda
- 6 Kandalló betét
- 7 Kandalló kőlap



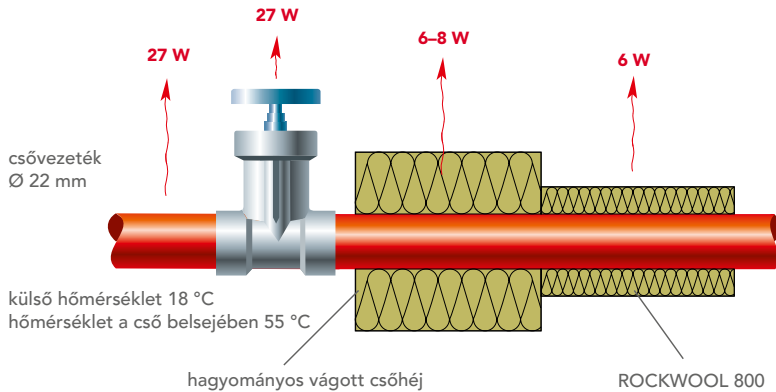
Rendelési kód (raklap)	Méret mm x mm	Szélesség mm	Vastagság mm	R m ² k/w	Raklap m ²	Nettó ár Ft/m ²	Bruttó ár Ft/m ²
56764	1000	600	25	0,65	57,6	4 056	5 151
56766	1000	600	30	0,75	48,0	4 519	5 739

A BRUTTÓ ÁRAK 27% ÁFÁT TARTALMAZNAK.

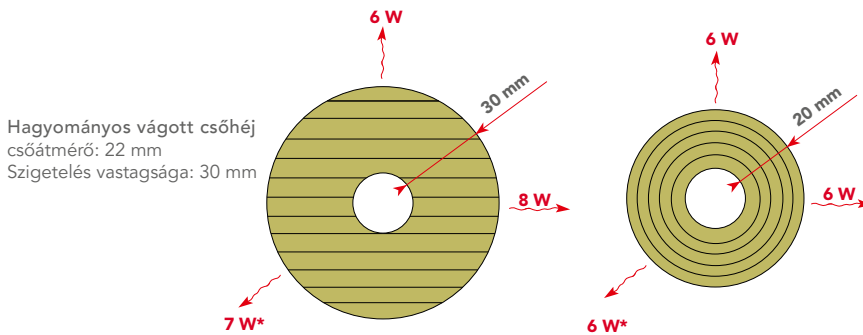
ROCKWOOL 800

A csőhék új generációja

A ROCKWOOL 800 a szigetelések új generációját képviselő tűzálló, AS minőségű kőzetgyapot csőhék, alufólia kasírozással. A kőzetgyapotszálak tekercselt elrendezése még kedvezőbb hőszigetelő tulajdonságot biztosít, ami tovább csökkenti a hővesztéséget. A ROCKWOOL 800 modern gyártástechnológiájának köszönhetően kiváló minőségű, nagyobb mechanikai ellenállású, hosszú távon is tartós terméket alkottunk. A ROCKWOOL 800 AS minőségű termék felhasználásával a rozsdamentes acélfelületek korróziója is megelőzhető.



- újfajta, tekercselt szárelrendezés = további hővesztés-csökkenés
- tűzálló termék A2I-s1,d0
- $\lambda_{10} = 0,033 \text{ W}\cdot\text{m}^{-1}\cdot\text{K}^{-1}$
állandó lambda érték a csőhék teljes felületén
- nagy mechanikai ellenállás
- alak- és mérettartó hosszú távon is



HŐMEGTAKARÍTÁS A ROCKWOOL 800 TEKERCSALT CSŐHÉJ HASZNÁLATÁVAL

Belső átmérő [mm]	szigetelés vastagsága [mm]							
	20	30	40	50	60	70	80	100
15	75 %	79 %						
18	77 %	80 %						
22	78 %	81 %	84 %					
28	79 %	83 %	85 %	86 %				
35	80 %	84 %	86 %	87 %				
42	81 %	84 %	86 %	88 %	89 %			
48	81 %	85 %	87 %	88 %	89 %			
54	81 %	85 %	87 %	89 %	90 %			
60	82 %	85 %	88 %	89 %	90 %			
64	82 %	86 %	88 %	89 %	90 %			
70		86 %	88 %	89 %	90 %	91 %		
76		86 %	88 %	89 %	90 %	91 %		
89		86 %	88 %	90 %	91 %	92 %	92 %	
108		86 %	89 %	90 %	91 %	92 %	93 %	93 %
114		87 %	89 %	90 %	91 %	92 %	93 %	93 %
133		87 %	89 %	90 %	91 %	92 %	93 %	94 %
140		87 %	89 %	90 %	91 %	92 %	93 %	94 %
159				91 %	92 %	92 %	93 %	94 %
169				91 %	92 %	92 %	93 %	94 %

A számításokat 18 ° C-os külső, és 55 ° C-os belső (cső belsejében mért) hőmérsékleten végeztük. A százalékos értékek a szigetelés nélküli, illetve a ROCKWOOL 800 termékkel szigetelt csővezetékek közötti eltérést mutatja.

Magasépítés /GBI/
Magastető és beltéri szigetelések

Magasépítés /GBI/
Válaszfal és akusztikai szigetelések

Magasépítés /GBI/
Homlokzati hőszigetelések

Vakolható szigetelés /RET/

Lapostető /FRI/ Lapostető
hőszigetelések – projekttermékek

Gépészet /ITI/ Gépészeti
és tűzvédelmi szigetelések

ROCKWOOL 800

Termékinformáció

Alufólia kasírozással ellátott, AS minőségű tekercselt csőhéj.
 Terméjelölés: MW-EN 14303-T9(T8D₀<150)-ST(+250-WS1-MV2-CL10
 Vonatkozó szabvány: EN 14303:2009 + A1:2013
 CE tanúsítvány száma: 0751-CPR.2-039.2-01, 0751-CPR.2-039.0-01,
 0751-CPR.2-008.2-01, 0751-CPR.2-008.3-01

Felhasználás

Fűtési és ipari melegtechnológiai csővezetékek, hőtávvezetékek hőszigetelése.

Műszaki paraméterek

- Alkalmazási hőmérséklet határ: **250°C**
- Vízfelvétel rövid ideig tartó vízbe merítéskor: **WS ≤ 1 kg/m²**
- Páraáteresztő képesség: **MV 2**
- Tűzvédelmi osztály: **A2₁-s1,d0; A2-s1,d0 D₀>300 mm esetén**
- Hővezetési tényező a középhőmérséklettől függően, sík felületen:
0. táblázat

°C	50	100	150
λ ₀ (m·K)	0,037	0,044	0,052

1. táblázat

°C	50	100	150
λ ₀ (m·K)	0,039	0,046	0,056

- A kékkel jelzett termékek esetén – a lambda értéket ld. az 1. táblázatban

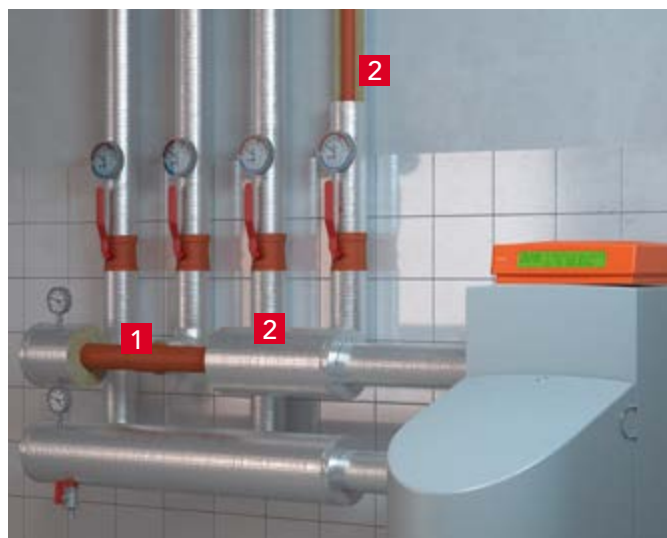
A többi termék esetében ld. a 0. táblázatban.

λ₁₀ = **0,033 W/mK** – a 0. táblázat értékeihez tartozó csőhéjak esetében

λ₁₀ = **0,034 W/mK** – az 1. táblázat értékeihez tartozó csőhéjak esetében

Alkalmazási terület

Csővezetékek, hőtávvezetékek szigetelése.



- 1 csővezeték
- 2 ROCKWOOL 800



Raklapméretek: 1200 × 800 × 2160 mm
 Egy raklap tartalma: 2,0736 m³



Csomagméretek: 1020 × 392 × 391 mm
 Egy csomag tartalma: 0,157 m³



Belső átmérő	Falvastagság [mm]							
	20	30	40	50	60	70	80	100
	hossz 1000 mm							
nettó ár [Ft] / bruttó ár [Ft]								
Rendelési termék kód / db szám a dobozban								
15	1 200 / 1 524 32032/48	1 520 / 1 930 109062/25	1 960 / 2 489 217592/16					
18	1 390 / 1 765 32033/42	1 890 / 2 400 109060/25	2 370 / 3 010 217593/12					
22	1 470 / 1 867 32034/36	1 995 / 2 534 109051/20	2 500 / 3 175 17475/13	2 850 / 3 620 16211/9	3 515 / 4 464 20059/6			
28	1 600 / 2 032 32035/30	2 110 / 2 680 32036/20	2 560 / 3 251 17479/12	2 900 / 3 683 16212/9	3 675 / 4 667 18060/6			
35	1 670 / 2 121 32037/25	2 180 / 2 769 32038/16	2 700 / 3 429 17467/9	* / *	3 805 / 4 832 18061/5			
42	1 760 / 2 235 32039/20	2 285 / 2 902 32040/12	2 760 / 3 505 32041/9	3 590 / 4 559 14566/6	4 105 / 5 213 19417/4			
48	1 935 / 2 457 14567/16	2 365 / 3 004 109056/12	2 850 / 3 620 32042/9	3 650 / 4 636 14569/6	4 195 / 5 328 16421/4			
54	1 958 / 2 487 74248/16	2 460 / 3 124 74256/10	2 900 / 3 683 74251/8	3 750 / 4 763 74253/5	* / *	19065/4		
60	2 178 / 2 766 14573/12	2 550 / 3 239 14574/9	3 350 / 4 255 14575/6	* / *	260286/5	266975/1		
64	* / *	* / *	* / *	* / *	* / *	266978/1		
70		* / *	* / *	* / *	* / *	27686/1		
76		2 870 / 3 645 16788/7	3 790 / 4 813 16789/5	* / *	* / *	266981/1	266982/1	
89		3 250 / 4 128 16791/6	* / *	* / *	* / *	* / *	* / *	16040/1
108		* / *	* / *	* / *	* / *	* / *	* / *	14602/1
114		267587/4	229833/1	267377/1	267378/1	267623/1	267380/1	15945/1
133		* / *	* / *	* / *	* / *	* / *	* / *	15951/1
140		267588/4	229909/1	229910/1	229836/1	267431/1	29581/1	15945/1
159		* / *	229838/1	229841/1	266996/1	266997/1	28669/1	15950/1
169		* / *	229844/1	267000/1	267001/1	267221/1	21958/1	17915/1
194					* / *	* / *	* / *	16013/1
219					267068/1	16722/1	17661/1	19233/1
273					* / *	* / *	* / *	15954/1
					267220/1	29582/1	68597/1	29583/1
								20686/1
								18132/1
								16006/1
								16005/1

A *-al jelölt termékfajták esetében az árral kapcsolatban kérjük érdeklődjön a műszaki szigetelések értékesítési vezetőnél. Elérhetőségét ld. a következő oldalon.

Magasépítés (GBI)/
Magastető és beltéri szigetelések

Magasépítés (GBI)/
Válaszfal és akusztikai szigetelések

Magasépítés (GBI)/
Homlokzati hőszigetelések

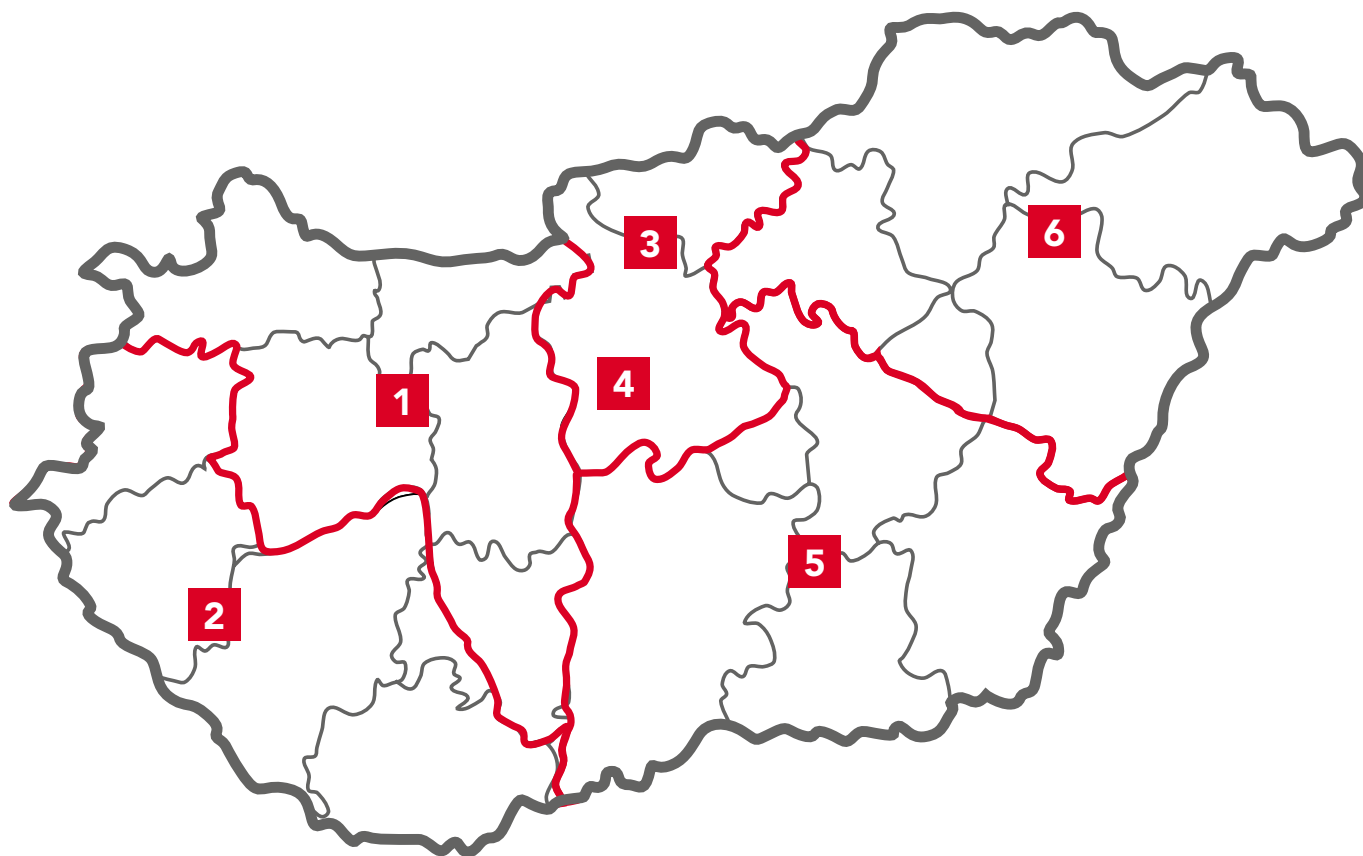
Vakolható szigetelés (RET/

Lapostető /FRI/ Lapostető
hőszigetelések – projektktermékek

Gépezet /ITI/ Gépezeti
és tűzvédelmi szigetelések

Építkezik, felújít?

Hívja az Önhöz legközelebbi szaktanácsadónkat!



1. Északnyugat-Magyarország

Vasvári László
Tel.: +36 30 311 9719
laszlo.vasvari@rockwool.com

2. Délnyugat-Magyarország

Ambrus Zsolt
Tel.: +36 30 311 1783
zsolt.ambrus@rockwool.com

3. Közép-Magyarország

Tel.: +36 30 268 1485

4. Közép-Magyarország

Kiss Norbert
Tel.: +36 30 971 4290
norbert.kiss@rockwool.com

5. Délkelet-Magyarország

Hugyi Szabolcs
Tel.: +36 30 940 4849
szabolcs.hugyi@rockwool.com

6. Északkelet-Magyarország

Pekár Dávid
Tel.: +36 30 901 3162
david.pekar@rockwool.com

Műszaki szigetelések

Mészáros József
értékesítési vezető
Tel.: +36 30 458 0811
jozsef.meszáros@rockwool.com

Szaktanácsadás építészek, tűzvédelmi szakemberek részére

Lestyán Mária
fejlesztési vezető
Tel.: +36 30 474 1702
maria.lestyan@rockwool.com

Lapostető, ipari csarnok szigetelések

Hegedűs Viktor
key account manager
Tel.: +36 30 216 4628
viktor.hegedus@rockwool.com

Szaktanácsadás-építészlátogatás






Teleki János
kiemelt tervezői kapcsolatokért
felelős vezető
Tel.: +36 30 268 1484
janos.teleki@rockwool.com

A KISZOLGÁLÁS SZERZŐDÖTT PARTNEREINKEN KERESZTÜL,
A MINDENKOR ÉRVÉNYES SZÁLLÍTÁSI FELTÉTELEK SZERINT TÖRTÉNIK!

A technológiai fejlesztésekből és a legújabb kutatások eredményeinek felhasználásából adódó változtatások jogát fenntartjuk. Az esetleges nyomdai hibákért felelősséget nem vállalunk!

Termékcímke magyarázat

2013. július 1-jén a módosult a 305/2011/EU rendelet az építési termékek forgalmazására vonatkozóan. A harmonizált szabványok vagy európai műszaki értékelés hatálya alá tartozó termékek akkor hozhatóak forgalomba, valamint a 275/2013. Korm. rendelet alapján akkor tervezhető, építhető be, ha a gyártó csatolja a termékhez annak Teljesítmény-nyilatkozatát. A ROCKWOOL Hungary Kft. a termékei mellé elektronikus úton csatolja a teljesítmény nyilatkozatot. Ezt úgy kell értelmezni, hogy a termék címkéjén megtalálható az a webcím (3), ahol ha megadadásra kerül az egyedi terméktípus-azonosító kód (4) pl. RW-PL-G-1041-I akkor le lehet tölteni a konkrét termékhez csatolt DoP-ot/Teljesítménynyilatkozatot. Teljesítmény nyilatkozatra lehet terméknév szerint is keresni, ezt a funkciót elsősorban tervezőknek ajánljuk, mivel ebben az esetben nem a konkrét termékhez csatolt nyilatkozatot érjük el.

FRONTROCK SUPER		2 For thermal insulation in building (THB) Épületek hőszigetelésére (THB) Для теплоизоляции зданий (THB) Binalar için isi yalıtım ürünleri (THB) Stavební izolační materiál (THB) Silurizācijas ierīcju izstrādājumi ēkās (THB) Ehitusüksuste soojusisolaatoriteed (THB) Építőipari hőszigetelő termék (THB) Tepelné izolačné výrobky pre stavebníctvo (THB) Tepelné izolačné výrobky pro stavebnictvo (THB)		 11 1415 19 12																					
	d = 200	1415-CPR-9-(C-7/2010) dop.rockwool.com www.rockwool.hu		EN 13162:2012+A1:2015 RW-PL-G-1079-I																					
8 L = 1000 pac/pal = 12	b = 600 m ² = 14.4			RW-PL/G-DoP-/T/1079/20/w1																					
		7 10:35 19/01/2023 Production date: CZ01TAPACU1190123		9 10 <table border="1"> <thead> <tr> <th>λ_D W/m²K</th> <th>R_D m²·K/W</th> <th>RtF</th> </tr> </thead> <tbody> <tr> <td>0,036</td> <td>5.55</td> <td>A1</td> </tr> <tr> <td>T5</td> <td>MU1</td> <td></td> </tr> <tr> <td>WS</td> <td>WL(P)</td> <td></td> </tr> <tr> <td>DS(70,-)</td> <td>DS(70,90)</td> <td></td> </tr> <tr> <td>TR10</td> <td>PL(5)250</td> <td></td> </tr> <tr> <td>CS(10)20</td> <td></td> <td></td> </tr> </tbody> </table>	λ_D W/m ² K	R_D m ² ·K/W	RtF	0,036	5.55	A1	T5	MU1		WS	WL(P)		DS(70,-)	DS(70,90)		TR10	PL(5)250		CS(10)20		
λ_D W/m ² K	R_D m ² ·K/W	RtF																							
0,036	5.55	A1																							
T5	MU1																								
WS	WL(P)																								
DS(70,-)	DS(70,90)																								
TR10	PL(5)250																								
CS(10)20																									
 5 902565 795146		Mat no. Rockbis: 281727		d _N = 200  Producer / Gyártó: ROCKWOOL Hungary Kft. Keszthelyi út 53. 8300 Tapolca, Hungary																					

- | | |
|--|--|
| 1. A termék kereskedelmi neve | 10. Hővezetési ellenállás |
| 2. A termék alkalmazási területe | 11. A megfelelőség értékelésben részt vevő bejelentett szervezet száma és az igazolás száma. |
| 3. A DoP elérési webcíme | 12. A termék első jelölése évének utolsó két számjegye amióta CE-jelöléssel van ellátva. |
| 4. Egyedi terméktípus-azonosító kód | 13. A gyártó címe |
| 5. DoP – Teljesítménynyilatkozat száma | 14. Bejelentett teljesítmény szintje vagy osztályai |
| 6. Tűzvédelmi osztály | |
| 7. A gyártás időpontja | |
| 8. Méretek (hosszúság, szélesség, vastagság) | |
| 9. Deklarált hővezetési tényező | |



ROCKWOOL Hungary Kft.

Budapesti iroda:

H-1123 Budapest, Alkotás út 39/c.

Tel.: +36 1 225 2400

info@rockwool.hu

www.rockwool.com/hu

A ROCKWOOL Csoport világelső a kőzetgyapot termékek gyártásában, az épületszigeteléstől az hangszigetelő mennyezeti megoldásokon át a homlokzati szigetelőrendszerekig. Sokrétű kínálatunk kertészeti megoldásokat, valamint az ipari felhasználásra tervezett kőzetgyapot termékeket is felölel, továbbá a feldolgozóipar, illetve a tengerhajózási terület számára is nyújtunk megoldásokat. Hiszünk abban, hogy a termékeinket és szolgáltatásainkat használó vevőink kényelmes életének megteremtéséhez folyamatosan hozzájárulhatunk, valamint segítjük ügyfeleinket és a szigetelőtermékeinket alkalmazó közösségeket abban, hogy könnyebben megbirkózhassanak napjaink legnagyobb fenntarthatósági kihívásaival, beleértve a túlzott energiafogyasztást, a zajszennyezést, a tűzállóságot, és a klímaváltozást.

A ROCKWOOL®, Rockfon®, Rockpanel®, Grodan® és Lapinus® a ROCKWOOL Csoport bejegyzett védjegyei.