



Rhepanol® hg

Környezetbarát vízszigetelés és gyökérálló védelem egyetlen rétegben

Gyártó

FlachdachTechnologie GmbH & Co. KG
Eisenbahnstraße 6-8
68199 Mannheim
Germany

Forgalmazás és szaktanácsadás

Az Ön kereskedője



Rhepanol® hg

Környezetbarát vízszigetelés és gyökérálló védelem egyetlen rétegben



Aki Rhepanol® hg-t fektet, óriási sikert arat.

Az FDT vízszigetelő-lemezeinek családja egy újabb taggal bővül Magyarországon – még több lehetőséget biztosítva minden négyzetméteren: **Rhepanol hg**. Ez a lemez sokkal több, mint egy új FDT termék. Nem csupán a gyártó sokéves tapasztalatának és elfogadott minőségének záloga a lapostetők vízszigetelésénél, hanem a tökéletes megoldás mindenfajta zöldtetőn – legyen akár intenzív vagy extenzív, az Ön kívánsága szerint parkosított, új épületeken vagy felújításokor.



Vízszigetelés és gyökérálló védelem egyetlen rétegben.

Miért olyan különleges a **Rhepanol hg**? Egyrészt az FLL Irányelveknek megfelelő gyökérállósága miatt. Alapjában a **Rhepanol hg**-t ugyanaz a hosszú élettartamú, **nagyértékű poliizobutilén (PIB)** alapanyag alkotja, mint amelyik a korábbi Rhepanol vízszigetelő-lemezekben több mint 30 éve megtalálható. A kis különbségek, melyek miatt az amúgy igen agresszív növénygyökércsúcsok is elbizonytalanodnak a **Rhepanol hg**-t elérve, máshol keresendők. A Rhepanol hg fejlesztésekor a maximális gyökérállóság és a forró levegővel hegeszthetőség kettőssége lebegett célként a fejlesztőmérnökök szeme előtt. Az eredmény: a hegesztések és toldások bármilyen egyéb kiegészítő intézkedés, tömítés nélkül is tökéletesen

gyökérállóak. Ezt jelöli a „h” a névben, a „g” pedig a lemezben található üvegfátyol megerősítésre utal.

A növényzeti leterhelő réteg alatti vízszigetelésre alkalmazott **Rhepanol hg**-val a flóra növekedésének tere lefelé erősen korlátozott. Ahol a vízszigetelő-lemez véget ér – a felső szegélynél – ott kezdődik a gyökérálló védelem a növényzet szempontjából. Ez azt jelenti: Eddig és nem tovább! Az extenzív növényzet számára, mint például a tőzeg és sedum, vagy fű- és fűszerkeverékek, úgy mint a törődést igénylő növénypaplanok, pázsit, évelők, cserjék, bokrok sőt akár fák számára is. A **Rhepanol hg** nem adja meg magát!

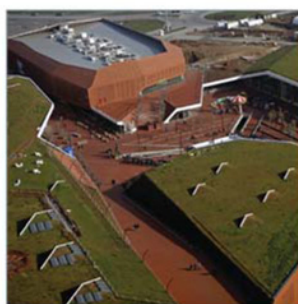


Tulajdonságok röviden

- PIB (polyisobutylén) alapanyagból készül
- Gyökérálló az FLL Irányelveknek megfelelően
- Forrólevegővel folytonosítható
- Mérettartó az üvegfátyol betét megerősítésének köszönhetően
- Intenzív, extenzív és parkosított zöldtetőkhöz egyaránt kiváló
- Ideális új épületekhez és tetőfelújításhoz, mivel bitumenálló is
- Lemezszélesség: 2.05m
- Laza fektetés zöldtető leterheléssel
- Kiemelkedő ökológiai tulajdonsága: lágyító anyagoktól, halogénektől és nehézfémektől mentes
- Különösen korrózióálló
- -60°C-on is rugalmas
- SIA 280 szerint ellenáll a jégesőknek
- Tartósan ellenáll az UV-sugárzásnak
- Minden fajta szigetelőanyaggal kompatibilis és polisztirol-álló
- Alkalmas Rhepanol fk-val való felhasználáshoz és öntapadó szegélyhez
- Nincs tűzveszély a tetőn, nyílt láng használata nélkül beépíthető

Mit várhat egy zöldtető a Rhepanol® hg-től? Hosszú és gondtalan életet.

Az esztétikai és ökológiai előnyök mellett a zöldtetők meggyőző alternatívák gazdasági szempontokból is, ezért nem csoda, ha a befektetők is egyre érdekesebbnek tartják. Köztudott, hogy a beültetett tetőfedéseknek lényegesen hosszabb az élettartamuk, köszönhetően azok UV sugárzás, hőhatások, jégverés és károsodás elleni védelmének.



A Rhepanol hg :

- Hosszú élettartamú
- Gyökérálló
- Magas minőségű (DIN 16731)
- Kimagasló ökológiai tulajdonságokkal rendelkezik (DIN EN ISO 14040)

A Rhepanol® hg egyszerű és biztos!

Egyszerű beépítés forrólevegős hegesztéssel, további tömítés nélkül. A zöldtető rétegrendje típusának megfelelően változhat, lehet extenzív vagy intenzív, egyenes vagy fordított, de a **Rhepanol hg** mindenképpen nélkülözhetetlen része.

Általános rétegrend:

- Növényzet
- Termőréteg
- Geotextília (szűrés, elválasztás)
- Vízvezetés
- **Rhepanol hg**
- Hőszigetelés
- Párazárás



Forrólevegős hegesztéssel

A gyakorlatban a vízszigetelő-lemez fektetésekor a szélek átlapolása 5cm. A lemezszegélyeket kézi forrólevegős hegesztővel vagy hegesztőgéppel felhevítik, és egy nyomóhenger segítségével homogén összeolvasztják. Az üvegfátyol megerősítés megtartja a lemez formáját és tömörségét folytonosításakor. A forró levegővel folytonosított toldás 100 %-osan vízzáró. A tény, hogy a vízszigetelő-lemez a külső tényezőkkel szemben érzéketlen marad, robusztus összetételének köszönhető. Tovább erősíti ezt többek közt a lemeznyúlás és a szakítóerő viszonyának egyensúlya is. Nagy rugalmassága miatt a lemez és a szegélyek majdnem feszültségmentesek. A lemez rugalmassága kombinálva UV- és időjárás-állóságával – extrém alacsony hőmérsékleten is –, kiemelkedő teljesítményt eredményez.



A **Rhepanol hg** egyszerűen kombinálható, összeépíthető Rhepanol fk lemezzel és az öntapadó szegéllyel is.

Jellemzők	Euro szabvány (EN)	Érték	Mértékegység
Vízállóság	EN 1928	≥ 400	kPa
Varrat nyírási ellenállása	EN 12317-2	≥ 200	N/50 mm
Szakítószilárdság	EN 12311-2 (A) EN 12311-2 (B)	≥ 4	N/50 mm N/mm ²
Nyúlás	EN 12311-2 (A) EN 12311-2 (B)	≥ 400	% %
Ellenállás statikus terheléssel szemben	EN 12730 (B)	20	kg
Szakadási ellenállás	EN 12310-1 EN 12310-2	≥ 250	N N
Gyökérállóság; FLL teszt	EN 13948	Megfelelt	–
Hideghajlíthatóság	EN 495-5	-60	°C
Bitumenállóság	prEN 1548	Megfelelt	–
Reakció tűz behatására	EN 13501-1	Osztály E	–
Vízállóság tartóssága öregedéssel szemben	EN 1296 EN 1928	Megfelelt	–
Vízállóság tartóssága vegyi anyagokkal szemben	EN 1847 EN 1928	Megfelelt	–