

Hidegburkolat ragasztási rendszer

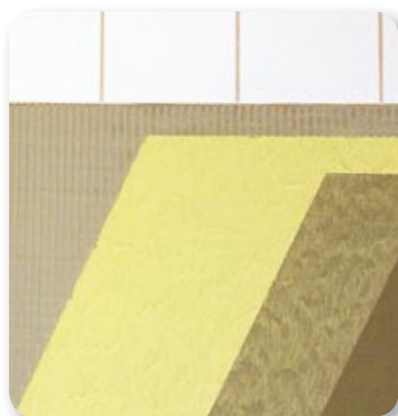
Alapozás, aljzatkiegyenlítés, csemperagasztás, vízszigetelés, fugázás, tisztítás, ápolás. Bármilyen típusú burkoláshoz tökéletes megoldás.



Hidegburkolat-ragasztási termékek alkalmazhatósági felületei

MUREXIN

AZ ÉPÍTŐ ERŐ.



	Alapozás			Aljzat- kiegyenlítés			Vízszigetelés					Ragasztás										Fugázás												
	LF 1 Mélyalapozó	D 4 Tapadóhid	EP 70 BM - tűzszárfótt kvarchomok	AM 20 Kiegyenlítőhabarcs	ST 5 Standard aljzatkiegyenlítő	ST 12 aljzatkiegyenlítő	ST 25 Standard aljzatkiegyenlítő	FSM 20 Önterülő aljzatkiegyenlítő	Folyékonyfólia 1 KS	Folyékonyfólia 2 KS	PD 1K Profi vastagfólia	DF 2K Vastagfólia	PU 500 Univerzális szigetelés	BFK 02 ALAP ragasztóhabarcs	BFK 03 ALAP ragasztóhabarcs	KMG 15 NORMÁL ragasztóhabarcs	Extra csempereasztó	KW 21 Fehér csempereasztó	KMG 25 SPECIÁL ragasztóhabarcs	KGX 45 UNIVERZÁL flexibilis ragasztóhabarcs	KGf 65 TOTÁL FLEX ragasztóhabarcs	KWF 61 Flex csempereasztó fehér	SFK 81 Gyors-Flex csempereasztó fehér	KVF 75 Flex Vario csempereasztó	KTF 55 Flex csempereasztó TRASS	Diszperziós csempereasztó	EKY 90 Univerzális epoxi ragasztó	OF 40 Objekt fugázó	FM 60 fugázó	SFX 70 Gyorsflex fugázó	FME 80 Extrem fugázó	FMY 90 Epoxi fugázó		
Gipsz alapfelület (száraz helyiség)	●	●	●	❖			○										❖		❖	❖	❖	❖	❖	❖	❖	❖		●	●	●	●	●		
Gipsz alapfelület (nedves helyiség)	●	○	●	❖			○												❖	❖	❖	❖	❖	❖	❖	❖		●	●	●	●	●		
Javított mészvakolat (min. 7 napos)	●	○	●	❖															❖	❖	❖	❖	❖	❖	❖	❖		●	●	●	●	●		
Szerkezeti beton (3-18 hónapos)	●	○	●	❖			○	○	○	○	○	○	○	○	○	○	○	○	○	○	○	○	○	○	○	○	○	○	○	○	○	○	○	
Aljzatbeton (min. 28 napos) CM% ≤ 3,5%	●	●	●	❖	❖	❖	❖	❖	❖	❖	❖	○	❖	❖	❖	❖	❖	❖	❖	❖	❖	❖	❖	❖	❖	❖	●	●	●	●	○	●		
Fűtött fal, aljzat	●	●		❖	❖	○	○	○	○	○	○	○						○	○	○	○	○	○	○	○			○	○	○	○			
Terasz, erkély, homlokzat	●			❖					❖	❖	❖	○					○	○	○	○	○	○	○	○	○			○	○	○	○			
Medence	●	○	❖						❖	❖	❖	○							❖	❖	❖	❖	❖	❖	❖		●	○	○	○	○	○		
Csempére csempét		●						○	○	❖	❖	○							❖	❖	❖	❖	❖	❖	❖	○		○	○	○	○	○		
Cementlap		●	❖					○	○	❖	❖	○							❖	❖	❖	❖	❖	❖	❖	○	●	○	○	○	○	○		
Faforgácslap		●						❖	❖	❖	❖								○	○	○	○	○	○	○	○			○	○	○	○	○	
Fém																										●							○	○

● javasolt ❖ alapozással, kontakt réteggel együtt javasolt ○ körülményektől függően lehetséges

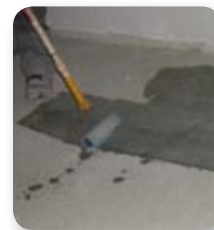
A konkrét alkalmazhatósági feltételeket a műszaki adatlapok tartalmazzák.



LF1 mélyalapozó

Felhasználásra kész, kék színű, vizes diszperziós alapozó, amely ideális nedvszívó aljzatok pl.: beton, esztrich, mészcement vakolat burkolás, kent szigetelés, aljzatkiegyenlítés előtti előkezelésére, alapozására. Megkötö a felületi port, javítja a tapadást és kiegyenlíti az aljzat szívóképességét.

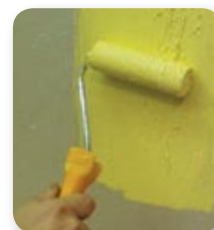
Anyagszükséglet: kb. 0,15 kg/m²



Folyékonyfólia 1 KS

Elengedhetetlen vizes helyiségek (fürdőkádak, zuhanykabinok, mosdók) használati víz elleni szigeteléséhez. A sárga színű anyagot közvetlenül hidegburkolat alá kell felhordani. Rugalmas, varrat és hézagmentes, vízzáró, de páraáteresztő felületet képez, ezáltal megakadályozza az épületszerkezetek átnedvesedését.

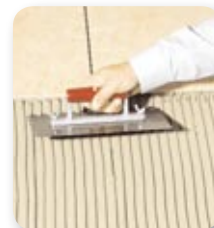
Anyagszükséglet: 1,5 kg/m²



KGF 65 TOTÁL FLEX ragasztóhabarcs

Emelt minőségű, flex ragasztóhabarcs, csökkentett lecsúszással és meghosszabbított nyitott idővel. Mindenféle burkolathoz, szokásos építőipari aljzatokra. Különösen alkalmas kent szigetelésekre, úszómedencékbe, homlokzatokra ill. nagy mechanikai igénybevételre, kül- és beltérben egyaránt.

Anyagszükséglet: kb. 3-5 kg/m²



Murexin Kft.

H-1103 Budapest, Noszlopy u. 2.

Tel.: +36/1/262 6000, Fax: +36/1/261 6336

E-Mail: murexin@murexin.hu, www.murexin.hu

2009/04