



**MUREXIN**

[www.murexin.com](http://www.murexin.com)

## Kapcsoljon a Murexin Aljzatkiegyenlítő Programra!

A rendszerben alkalmazott alapozók és aljzatkiegyenlítők bármilyen burkolat és terhelés esetén megfelelő szilárdságot adnak.





## Esztrichfajták

### Cementesztrich

A cementesztrich a leggyakrabban alkalmazott esztrichfajta. Majdnem minden második esztrich cementesztrich. Univerzális beépíthetőségi lehetőségek és kitűnő tulajdonságok jellemzik, mint a jó szilárdsági mutatók és nedvességgel szembeni közömbösség. A cementesztrich bel- és kültérben egyaránt alkalmazható, és fűtött esztrichnek is ideális. A cementesztrich homokos kavics 0/4 vagy 0/8-ból, cement kötőanyagból és vízből áll, és kézzel vagy esztrichpumpával dolgozzák be. A cementesztrich többnyire cementszürke a homokos kavics miatt.

### Anhidritesztrich

A kalciumszulfát-esztrich csak beltérben alkalmazható, és a nedvességtől óvni kell. Az anhidritesztrich különösen az optimális hővezető- és hőmegetartó képességével tűnik ki. Az anhidritesztrich anhidrit kötőanyagból (vízmentes gipsz), vízből, homokból és adalékanyagokból áll (műanyag adalékok, képlékenyítő anyagok stb.). A többnyire sárgás gipszfehér, finom szemcsés, önterülő kalciumszulfát-esztrichet csigapumpával nagyon gyorsan és könnyen lehet repedésmentesen elteríteni, akár nagyobb felületen is.

### Öntöttaszfalt-esztrich

Az öntöttaszfalt-esztrichet ritkábban alkalmazzák. Csak néhány a jó tulajdonságai közül: időjárástól és hőmérséklettől függetlenül jöhet rá a burkolat. Nincs hosszabb várakozási idő, mivel már egy nap után lehet folytatni a munkálatokat. Melegen nagyobb felületre is repedésmentesen bedolgozható. Jó a hő- és hangszigetelési-, valamint párazáró képessége. A fekete színe kicsit kifakul, és tipikus aszfaltszaga van. Az öntöttaszfalt-esztrich bitumenből, homokból, kőzúzalékból és mészkőlisztből tevődik össze. Kiegyenlítési 2-3 mm rétegvastagságban, csak feszültségmentesen kötő aljzatkiegyenlítővel lehet.

### Magnezitesztrich

A magnezitesztrich speciális igényekhez alkalmazható. Ezért csak kis részt foglal el az esztrichfajtákon belül. Beltérben, magas mechanikai terhelésnek kitett felületekhez alkalmazzák. A magnezitesztrich magnéziumkloridból, magnéziumból és adalékanyagokból áll (farost, textilrostok, keményítő anyagok, kvarchomok). A magnezitesztrichkel csak erre specializálódott cégek dolgozhatnak.

## Új esztrich-jelölések

**CT** - Cementesztrich (Cementitious screed)

**CA** - Anhidritesztrich (Calcium sulfate screed)

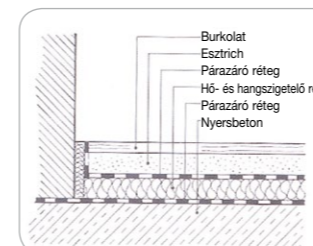
**MA** - Magnezitesztrich (Magnesite screed)

**AS** - Öntöttaszfalt-esztrich (Mastic asphalt screed)

**SR** - Műgyanta-esztrich (Synthetic resin screed)

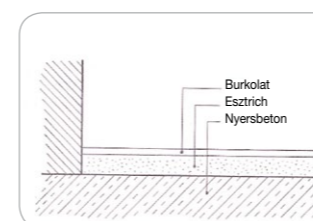


### Úsztatott esztrich



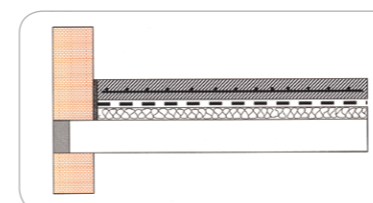
Szabadon mozog, minimum 10 mm vastag hőszigetelő réteg választja el az aljzattól. Minden csatlakozó épületszerkezettől, beépített tárgytól legalább 4 mm-es fugarés választja el.

### Kötött esztrich



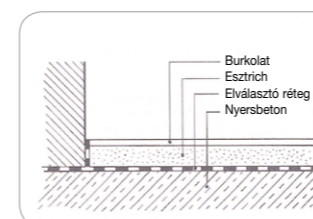
Egy vagy két rétegű esztrich, amely erőátadó kapcsolatban van az alapfelülettel.

### Ipari esztrich



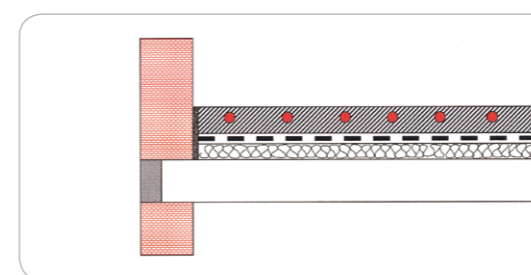
Minimum 5 cm vastag esztrich, amelyben hegesztett betonacél-háló van, de nincs teherhordó funkciója.

### Csúszó esztrich



Szabadon mozgó, egy elválasztó rétegen (fólia) fekszik az alapfelületen. Minden épületrésztől, valamint beépített tárgytól 4 mm távolságra fugával van elválasztva.

### Fűtött esztrich ÖNORM B 2242



## Cementkötésű kitöltő- és kiegyenlítő masszák

- > A cementkötésű kiegyenlítő masszák magas minőségű termékek, amelyek nyersanyagok sokaságából állnak.
- > A cementkötésű kiegyenlítőkhöz a megadott keverési arányban kell vizet keverni.
- > A túl sok keverővíz szétosztályozódáshoz és cementtejfelúszáshoz, valamint nem eléggé szilárd, gyenge felülethez vezet.
- > A már bekevert kiegyenlítőkhöz meghatározott feldolgozási idejük van, amit többnyire 15-20°C-os hőmérsékleten történő feldolgozáshoz adnak meg.
- > A már besűrűsödött masszát nem szabad vízzel utólag hígítani.
- > A kiegyenlítő masszákat nem szabad +10°C anyag- és aljzathőmérséklet alatt feldolgozni.
- > Az aljzatkiegyenlítők száradását lényegesen befolyásolja az aljzat hőmérséklete és a levegő páratartalma.

- > SF 80 Kitöltő- és javító massza
- > FZ 99 aljzatkiegyenlítő
- > SL 72 Super Plus kiegyenlítő massza
- > NE 30 Extrém aljzatkiegyenlítő
- > NH 75 Fa aljzatkiegyenlítő
- > CA 40 aljzatkiegyenlítő
- > CA 85 kitöltő- és javító massza

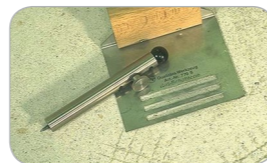
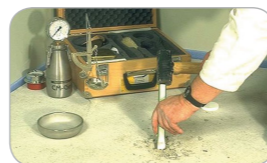


## A melegburkolatok fektetéséhez kapcsolódó előírások

A padlóburkolók figyelmébe ajánljuk az alábbi német és osztrák előírásokat, amelyeket az európai burkolatgyártók és segédanyag forgalmazók is alkalmaznak, és figyelembe vesznek a termékeik alkalmazhatósági feltételeként. Ezekhez a szabványokhoz igazodnak a melegburkolat ragasztási rendszer burkolatgyártói is. A műszaki ismertetőkben az alapfelületre vonatkozó előírások, mint pl. "Az alapfelületnek száraznak, fagymentesnek, szilárdnak, teherbírónak, alaktartónak, portól, szennyeződéstől, olajtól, zsírtól, leválasztó anyagtól, laza részektől mentesnek kell lennie, és az ÖNORM B 2236/1 és B 2232 előírásainak meg kell felelnie." pontosan az alábbi műszaki paramétereket tartalmazzák.

**A padlóburkolónak ellenőrzési kötelezettsége van az ÖNORM B 2236/1 szerint:**

- **Az aljzat egyenletlenségének ellenőrzése** ÖNORM B 2232 (a síktól való eltérés 1,2 m hosszú fém lécnél nem lehet 3 mm-nél nagyobb)
- **A felület repedésmentessége** (a repedéseket meg kell szüntetni) DIN 18650, 1,2,3,4,7 rész
- A maradék **nedvességtartalom ellenőrzése** DIN 18365
  - Cementesztrich max. 2,5 CM %, fűtött cement esztrich 1,8 CM %
  - Anhidrit esztrich 0,6 CM %, fűtött anhidrit esztrich 0,3 CM %
  - Minden más alapanyagú aljzat esetében a gyártó előírásait kell figyelembe venni.
- **A fogadófelület szilárdsága** DIN 18353 I. rész és Az ÖNORM B2232 szerint
  - Tapadó-húzó szilárdság 1,5 N/mm<sup>2</sup>
  - Nyomószilárdság 22,5 N/mm<sup>2</sup>
- A fogadófelület tetejének **szennyeződésmentesítése** (festék, olaj, zsír, leválasztószer mentessége) ÖNORM B 2236-1
- A fogadófelület tetejének kialakítása a tervezett **szintmagassághoz** képest, ÖNORM B 2236-1
- A fogadófelület tetejének illesztése a csatlakozó szerkezetek szintmagasságához
- Dilatációs munkahézagok vizsgálata, DIN 18650, 1,2,3,4,7 rész
- Padlófűtés esetén a **felfűtési jegyzőkönyv** meglétének ellenőrzése ÖNORM B 2242-6
- **A fogadófelület, levegő hőmérséklete, levegő páratartalma, mérése**
- A falakon és más felfelé haladó szerkezetek mentén a burkolat magasságáig 5 mm rugalmas **távtartó** meglétének ellenőrzése, (pótlása) ÖNORM B 2236-1
- Az **alapfelület előkészítése** a burkolói munka megkezdése előtt
  - Cementtej felúszás eltávolítása (csiszolás)
  - Portalanítás, szennyeződések eltávolítása
  - Esetleges repedések megszüntetése
  - Alapfelületnek és a csatlakozó rendszer felépítésének, anyagának, szívóképességének megfelelő alapozóval történő alapozása



## „Kijavítani, előkészíteni, megvédeni – az optimális alapfelület előkészítés”

*Előkészítők, alapozók, tapadóhidak, párazárók, aljzatkiegyenlítők, kitöltő- és javítómasszák, amelyek garantálják a sikeres kivitelezést.*



### Szívóképes alapfelületek

- > cement esztrich
- > gipsz alapfelületek
- > nyersbeton
- > előregyártott elemek

### Nem szívóképes alapfelületek

- > öntöttaszfalt-esztrich
- > kő- és kerámia alapfelületek
- > ragasztómaradványos alapfelület

### Az alapozók használatát az alábbi tulajdonságok miatt feltétlenül javasoljuk:

- > megköti a felületi port
- > megerősíti az alapfelület széleit
- > egyenletes szívóképességet biztosít
- > javítja a további rétegek tapadását
- > megakadályozza a kiegyenlítőmasszákból a keverővíz alapfelületbe történő túl gyors elszívódását
- > javítja az önterülő aljzatkiegyenlítő elterülését
- > csökkenti az alapfelületből a légbuborékok vándorlását
- > a nedvességre anhidrit-esztricheknél vagy magnézium-esztricheknél

*Az alapfelületnek egyenletesnek, száraznak, olaj- és pormentesnek kell lennie, és megfelelő teherbíró-képességgel kell bírnia. Egyenetlen alapfelületek kiegyenlítésére kiválóan megfelelnek a Murexin kiegyenlítőanyagok. Az önterülő aljzatkiegyenlítő burkoláshoz ideális, sima felületet képeznek. Még a legnehezebb feltételek mellett is minden alapfelület esetében garantálják az optimális eredményt: cement-, magnézium- és anhidrit-esztrichek, beton, meglévő régi burkolat, fapadlók, falapok, terrazzo-, kőpadlók, öntött aszfalt, stb. Kötésgyorsaságban, maximális rétegvastagságban is széles választékot kínálunk. A kiegyenlítő tetejét minden esetben meg kell csiszolni és portalanítani!*

*Kapcsoljon a legjobb programra!*

*További információk a [www.murexin.com](http://www.murexin.com) weboldalunkon.*

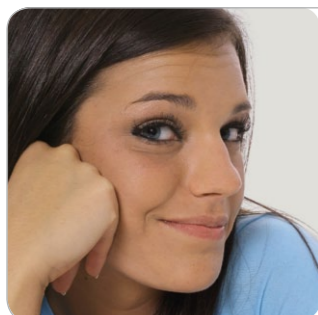


# Előkészítés - alapozás - kiegyenlítés

- az alapfelület típusa szerint.

## Alapfelület

meglévő hidegburkolat / kő / fa / beton    öntöttaszfalt    esztrich



	Fapadiók	Farostlemez	Beton és kő (lépcsőfokok)	Csempe-terazzo-, kőburkolat	homokolt	nem homokolt	magnéziumesztrich	Anhidritesztrich	Cementesztrich
--	----------	-------------	---------------------------	-----------------------------	----------	--------------	-------------------	------------------	----------------

Előkészítés

Golyószórás						■	■		■
Csiszolás	■	■	■	■		■	■	■	■
Kefélés							■	■	
Porszívózás és tisztítás	■	■	■	■	■	■	■	■	■
Repedések kijavítása									
HOCO 24 kiöntőgyanta			✓	✓			✓	✓	✓
EP 70 BM Többcélú epoxigyanta			✓	✓	✓	✓	✓	✓	✓

Alapozás

D1 Alapozó								✓	✓
D4 Tapadóhíd	✓	✓	✓	✓	✓	✓	✓	✓	✓
L3 Mélyalapozó								✓	✓
D7 Mélyalapozó								✓	✓
KK 4 Neoprén tapadóhíd		✓		✓		✓	✓		
EP 70 BM többcélú epoxigyanta		✓	✓	✓	✓	✓	✓	✓	✓
PU 5 Alapozó		✓	✓	✓	✓	✓	✓	✓	✓

Kiegyenlítés

SL 72 Super Plus kiegyenlítő massa		✓		✓	2 mm-től	2 mm-től	✓	✓	✓
NE 30 Extrém aljzatkiegyenlítő			✓	✓				✓	✓
FZ 99 Aljzatkiegyenlítő		✓			2 mm-től	2 mm-től	✓	✓	✓
CA 40 Aljzatkiegyenlítő	3 mm-től	3 mm-től			2 mm-től	2 mm-től	✓	✓	✓
SF 80 Kítöltő és javító massa			✓	✓			✓	✓	✓
NH 75 Fa aljzatkiegyenlítő	3 mm-től	3 mm-től							

# Alapfelület előkészítése aljzatkiegyenlítés előtt

A felület előkészítése mindig csiszolással, portalanítással kezdődik. Függetlenül falcsatlakozások mentén el kell helyezni a távtartókat. A dilatációkat be kell vágni (3-24 órán belül). Az aljzatkiegyenlítéshez szükséges szerszámok, amelyeket a munka megkezdése előtt célszerű előkészíteni:

- 30 literes keverővödör
- Mérővödör
- Lassú fordulatú keverőgép
- Simító vagy fogazott lemez
- Tüskés henger
- Tiszta, hideg víz
- Alapozónak megfelelő szerszám: henger vagy ecset.

## Termékeink alapozáshoz, aljzatkiegyenlítéshez:

### Alapozók

#### D1 Alapozó



Csúcsminőségű, oldószermentes műgyanta-diszperziós alapozó jó beszívódási képességgel. Szívóképes aljzatok alapozására (cementesztrich, nyersbeton). Padlófűtés esetén az M 522 parkettaragasztó alapozója.  
**Anyagszükséglet:** kb. 1 kg/7-15 m<sup>2</sup>

#### D4 Tapadóhíd



Felhasználásra kész, oldószermentes, gyorskötő, egykomponensű, vizes diszperziós alapozó nem nedvszívó aljzatok hidegburkolás, aljzatkiegyenlítés előtti előkenésére, alapozására, kül- és beltérben, oldalfalra és padlóra, különösen felújításoknál. Speciális adalékanyagai következtében különösen jól tapadó felületet képezhetünk. Higítatlanul kell alapos felkeverés után felkenni.  
**Anyagszükséglet:** 1 kg kb. 6-8 m<sup>2</sup>-re elegendő alapfelülettel függően.

#### L3 Mélyalapozó



Oldószeres műgyanta alapozó kitűnő mélyalapozó hatással. Erősen szívó cement, gipsz és anhidrit alapokra. Alkalmazása esetén a burkolatok ragasztása kiegyenlítés után csak oldószeres ragasztóval történhet!  
**Anyagszükséglet:** kb. 1 kg/7 m<sup>2</sup>

### Aljzatkiegyenlítők

#### Standard Aljzatkiegyenlítő



Por alakú, műgyantával javított hidraulikusan kötő önterülő aljzatkiegyenlítő. Csak beltérben történő felhasználásra! Alkalmos hidegburkolat ragasztás, szőnyeg ragasztás valamint laminált és szalagparketta fektetése előtti felület kiegyenlítésre, 5 mm rétegvastagságig felhordva, 3 óra után járható, 24 óra után burkolható, burkolattól és vastagságtól függően. Padlófűtésre megfelel.  
**Anyagszükséglet:** 1,5 kg/m<sup>2</sup>/mm

#### EP 70 BM többcélú epoxigyanta



Oldószermentes, modifikált, sárgásan áttetsző, töltetlen epoxigyanta. Alapozásra, bevonatnak, fedőrétegnek, ragasztásra és csapozásra használható, valamint műgyantahabarcok kötőanyaga.  
**Anyagszükséglet:** alapozásként kb. 0,3 kg/m<sup>2</sup> rétegenként, glettel bevonatként 0,7 kg/m<sup>2</sup>, habarcs készítéséhez kb. 0,3 m<sup>2</sup>/mm rétegvastagság

#### D7 Mélyalapozó



Felhasználásra kész kékre színezett speciális alapozó fűtött és önterülő esztrichekhez, melyek lehetnek cement, anhidrit pl. kalciumszulfát alapanyagúak. Különösen javasolt az LE 555 jelű parkettaragasztó előtti alapozáshoz anhidrid alapfelületre. Száradási idő: 2-4 óra normál klímánál.  
**Anyagszükséglet:** 1 kg kb. 7-10 m<sup>2</sup>

#### KK 4 Neoprén tapadóhíd



Műkaucsuk alapozó. Fa aljzatoknál, öntött aszfalttal, kő és terazzo felületeknél aljzatkiegyenlítő alá tapadóhíd, illetve kontaktragasztók alapozója erősen szívó felületeknél.  
**Anyagszükséglet:** kb. 1 kg/7 m<sup>2</sup>

#### ST 12 Aljzatkiegyenlítő



Por alakú, műgyantával javított hidraulikusan kötő, nagyon jól terülő, pumpálható önterülő aljzatkiegyenlítő. Csak beltérben történő felhasználásra! Alkalmos hidegburkolat ragasztás, valamint melegburkolatok fektetése előtti felület kiegyenlítésre 12 mm-ig. Lassú kötésű, nyári felhasználásra ideális. Kb. 8 óra után járható és 36 óra után burkolható, burkolattól és vastagságtól függően.  
**Anyagszükséglet:** kb. 1,5 kg/m<sup>2</sup>/mm





### ST 25 aljzatkiegyenlítő



Cementbázisú, műanyag diszperzióval javított poranyag, ami vízzel keverve egy önterülő, feszültségszegény kiegyenlítő habarcsot ad. Beltérben 2-35 mm rétegvastagságig különböző burkolatok részére megfelelő alapterület készíthető. Megfelelően nagy és kis egyenetlenségek kiegyenlítésére mind kisebb, mind nagyobb felületen. Padlófűtésre és székörgőterhelésre megfelel a DIN EN 12529 szerint. Tűzállóság A1 fi



**Anyagszükséglet:** 1,7 kg/m<sup>2</sup>/mm

### OS 50 Objekt Plus aljzatkiegyenlítő



Cementtartalmú, műgyantával javított kiegyenlítő anyag 10 mm vastagságig. Lakótérbe vékony burkolatok és parketta, irodákban parketták alá kiváló. 3 óra után járható, 24 óra után burkolható, burkolattól függően.



**Anyagszükséglet:** 1,5 kg/m<sup>2</sup>/mm

### FSM 20 Önterülő aljzatkiegyenlítő



Önterülő, hidraulikus kötőanyagú szárazhabarcs, beltéri használatra max. 10 m vastagságban. Kiemelkedő szilárdsági és bedolgozhatósági paraméterek jellemzik. Padlófűtésre megfelelő.



**Anyagszükséglet:** kb. 1,6 kg/m<sup>2</sup>/mm

### NE 30 Extrém aljzatkiegyenlítő



Cementtartalmú, műgyantával javított nagy szilárdságú kiegyenlítő anyag 2-30 mm vastagságig beltéri felhasználásra. 3 óra után járható, 24 óra után burkolható, a kiegyenlítés vastagságától és a burkolattól függően.



**Anyagszükséglet:** 1,7 kg/m<sup>2</sup>/mm

### SL 10 Önterülő aljzatkiegyenlítő



Speciális kiegyenlítőmassza fűtött aljzatokra. Kiemelkedő hőtároló képesség (a Murexin Thermosystem része, a padlófűtés hatékonyságát akár 15%-kal is javíthatja), rendkívül kiadós és jó a szívóképesége.



**Anyagszükséglet:** 1,1 kg/m<sup>2</sup>/mm

### FMA 30 Kültéri aljzatkiegyenlítő



Hidraulikus kötőanyagú műanyag diszperzióval erősen javított, fagyálló kiegyenlítőhabarcs nagy terhelésnek kitett aljzatokhoz is. 30 mm vastagságig egy rétegben feldolgozható. Padlófűtésre és max. 3%-os lejtés kialakítására is alkalmas.



**Anyagszükséglet:** kb. 1,6 kg/m<sup>2</sup>/mm

### SF 80 Kitöltő és javító massa



Lépésálló, gyorsan keményedő, cementtartalmú javító massa lépcsők, podesztek szintezésére, javítására, lyukak, letörések, mély egyenetlenségek kiegyenlítésére beltérben.

**Anyagszükséglet:** 1,5 kg/m<sup>2</sup>/mm

### AM 20 Kiegyenlítőhabarcs



Gyorskötő, cement és mész-cement kötőanyagú felületek (vízszintes és függőleges) kiegyenlítésére, bel- és kültérben. Max. 20 mm vastagságban.

**Anyagszükséglet:** kb. 1,6 kg/m<sup>2</sup>/mm

### CA 40 Aljzatkiegyenlítő



Por alakú, szálerősített, feszültségszegény, nagyon jól folyik és pumpálható önterülő kalciumsulfát bázisú aljzatkiegyenlítő beltéri használatra. Sik aljzat készítésére elsősorban kalcium bázisú esztricheken valamint öntött aszfalt esztricheken 15 mm rétegvastagságig, padlóburkolatok és parketta fektetése előtt. Alkalmas padlófűtésre és görgőszék terhelésre.



**Anyagszükséglet:** 1,5 kg/m<sup>2</sup>/mm

### CA 85 Kitöltő és javító massa



Szilárd, gyorsan száradó, feszültségszegény, kalcium bázisú kitöltő és javító massa. Csak beltéri felhasználásra, falon és padlón egyaránt. Kiegyenlítésre, javítási munkákra, lyukak, letörések kijavítására kalciumsulfát, magnézium, öntöttaszfalt felületekre, vagy gipszalapú szárazelemeknél max. 50 mm vastagságig.



**Anyagszükséglet:** kb. 1,5 kg/m<sup>2</sup>/mm

#### Murexin Kft.

1103 Budapest, Noszlopy u. 2.

Telefon: 06 1 262 6000, Fax: 06 1 261 6336

E-mail: murexin@murexin.hu, [www.murexin.hu](http://www.murexin.hu)