

mixtura
www.mixtura.hu

HŐSZIGETELŐ RENDSZEREK

HOMLOKZATI VAKOLATOK ÉS FESTÉKEK

LÁBAZATI DÍSZÍTŐ VAKOLATOK

TERMÉSZETES BURKOLATOK

KÖSZÖNYEGEK ÉS IPARI PADLÓK

ALAPOZÓK ÉS SEGÉDANYAGOK

ŐRLEMÉNYEK

LÁBAZATI ÉS DÍSZÍTŐ VAKOLATOK

MOZAIK FINOMSZEMCSÉS LÁBAZATI ÉS DÍSZÍTŐ VAKOLAT**TÍPUS:**

Gyárilag, komponensenként kisserelt (kőzetörlemény illetve kötőanyag) termék, melyet a megvásárláskor, illetve a felhasználás helyszínén kell összeállítani. A 12 fajta alapszín variálásával a bekeverhető színek száma gyakorlatilag korlátlan. A 15 kg befogadóképességű vödrökben található 4,2 kg kötőanyaghoz minden esetben 5 egész tasak (összesen 10,8 kg) kavicsot kell adagolni, a kiválasztott színnél feltüntetett megoszlásban. Kizárólag hibátlan, teljes tartalmú tasakokat szabad felhasználni, mert a mennyiségi arányok megváltoztatása színeltérést okoz! Homogenizáló keverés után a késztermék azonnal felhasználható. A tulajdonságjavító adalékokat a kötőanyag tartalmazza!

FELHASZNÁLÁSI JAVASLAT:

1. A Mozaik lábazati és díszítő vakolat szintáblájáról kiválasztjuk a nekünk tetsző színt. A színek kódok betűi egy-egy tiszta színt (illetve egy-egy tiszta színnel töltött zacskót) jelentenek.
2. A szín alatti színek kódok alapján (pl. ZZZFF = 3 zacskó fűzöld, 2 zacskó fekete) kiválasztjuk a vakolathoz szükséges színes kavicsal töltött zacskókat, összesen 5 darabot.
3. A vödört - melyben a vakolat kötőanyaga található - kinyitjuk, az 5 színes örleményes zacskó tartalmát a kötőanyagba öntjük, majd elektromos kézi keverőbe fogott keverőszárral, lassú fordulatszámra homogénre keverjük. A folyamat maximum 1-2 percet vehet igénybe. A feleslegesen hosszú idejű, vagy túl magas fordulaton végzett folyamat a kötőanyag és a közet szemcsék sérülését okozhatja.
4. A fentiek szerint előállított terméket, a gyárilag készre kevert lábazati vakolattal azonos módon használjuk fel.

A KÉSZTERMÉK FELHASZNÁLHATÓ:

Kül- és beltérben lévő cement, beton, műkő, eternit, lábazati hőszigetelő rendszer és alapvakolattal ellátott felületek bevonására. Az alap minden esetben legyen ép, száraz, mozgás- és zsugorodás mentes. A kerítés lábazatokat, támfalakokat, a föld felőli oldalon vízszigeteléssel kell ellátni. Elégtelen vízszigetelés esetén a vakolat nem használható!

ELŐKÉSZÍTÉS:

A jobb tapadás érdekében az előkészített felületet Mixtura Többfunkciós alapozóval kell bevonni, festőecset, vagy teddy-henger segítségével.

FELHASZNÁLÁS MÓDJA:

A termék felhordása feltételezi az alapvető építőipari kivitelezői ismereteket.

A terméket bekeverés után rozsdamentes acélsimítóval kell felkenni kb. 2-2,5 mm vastagságban.

A Mozaik vakolat bedolgozása +6 C° feletti alapfelületre és léghőmérsékleten ajánlott, felhordás után 5-6 napig fagytól, csapóesőtől, nedvességtől védeni kell. Közvetlen napsugárzásnak kitett felületekre ne hordjuk fel! Az élek, sarkok képzésénél az alapvakolatba elhelyezett élvédők használata ajánlott. A szerszámok az anyag megkötése előtt vízzel tisztíthatók.

Száradási idő: Ideális körülmények között (20-25 C°) 24 óra. Hűvös, párás, ködös, esős időben a bevonat teljes megszilárdulása több napot is igénybe vehet.

Kiadósság: Sima felületen kb. 4 kg/m², illetve 3,7 m²/vödör késztermék.

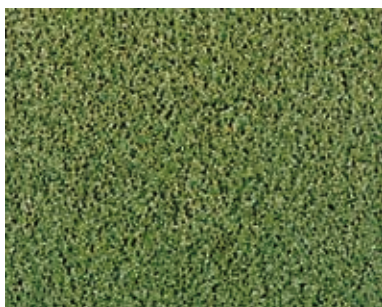
Tárolás: A kötőanyag fagymentes helyen, a gyártástól számított 12 hónapig tartható el.

FONTOS!

A katalógusban megadott színek csak tájékoztató jellegűek, kis mértékben eltérhetnek a késztermék színeitől. A színárnyalatok nyomdai megjelenítéséért nem áll módunkban felelősséget vállalni.

mozaik

finomszemcsés vakolat



ZZZZ



YYYY



WWWWW



SSSSS



OOOOO



KKKKK



IIIII



GGGGG



FFFFFF



DDDDD



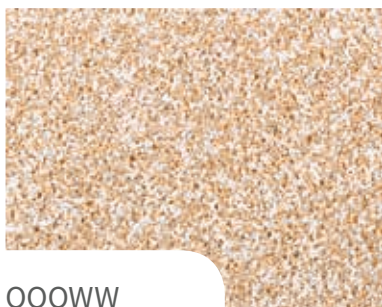
NNNNN



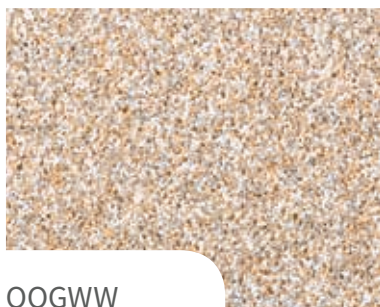
BBBBB

mozaik

finomszemcsés vakolat



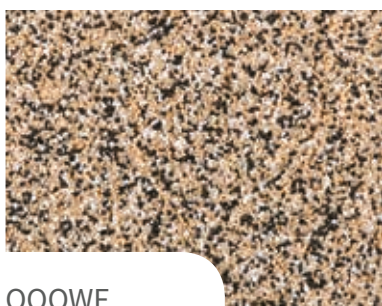
OOOWW



OOGWW



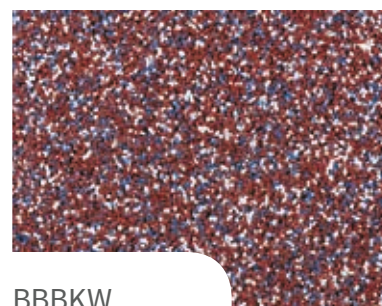
OOOOW



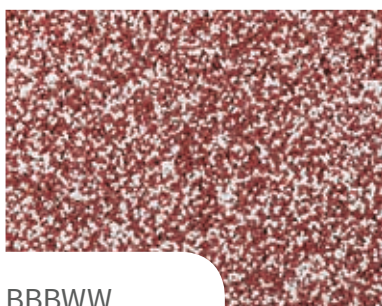
OOOWF



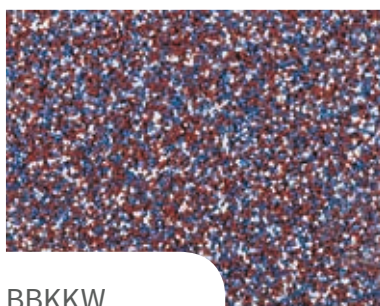
BBBBW



BBBKW



BBBWW



BBKKW



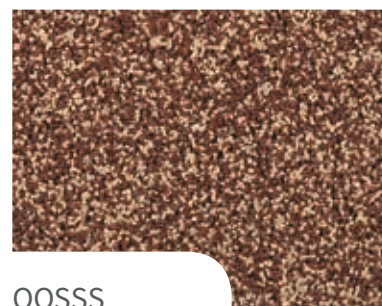
SSBDD



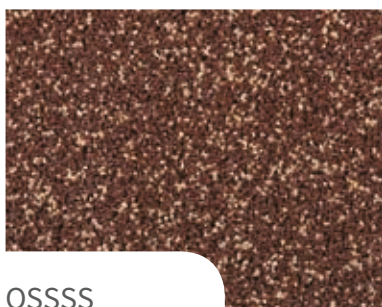
SSDDD



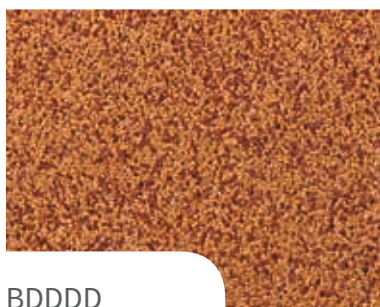
OOOSS



OOSSS



OSSSS



BDDDD



BBBDD

mozaik

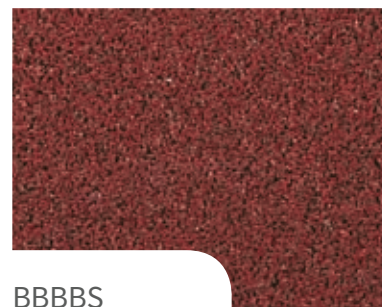
finomszemcsés vakolat



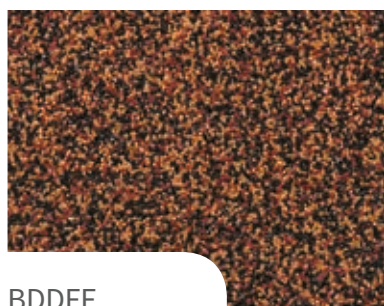
BSDDD



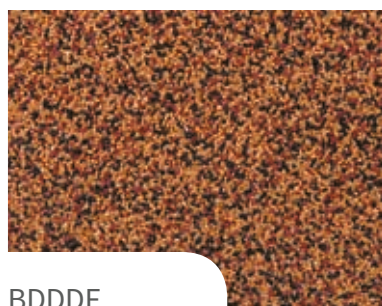
BBSSD



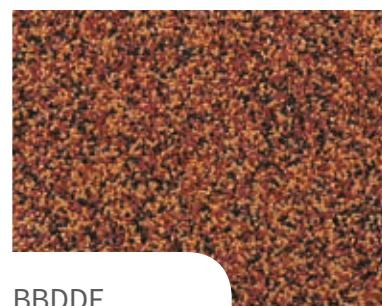
BBBBS



BDDFF



BDDDF



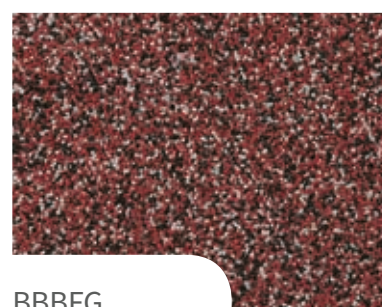
BBDDF



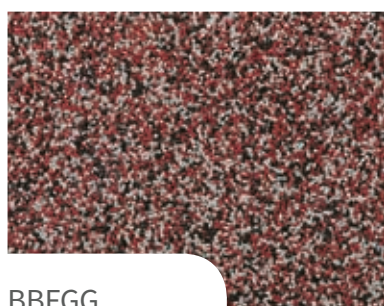
BBBBF



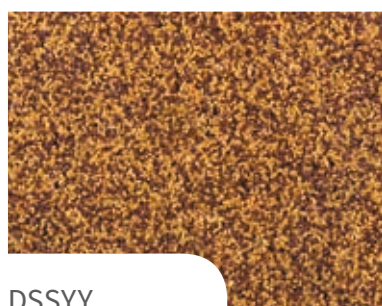
BBBWF



BBBFG



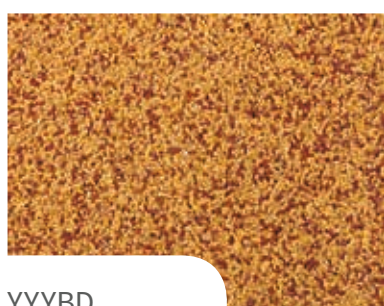
BBFGG



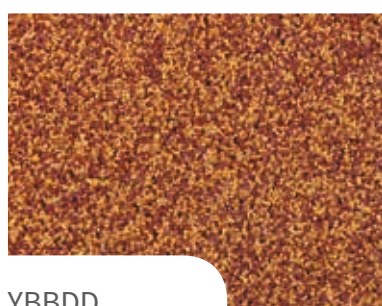
DSSYY



DSYYY



YYYBD



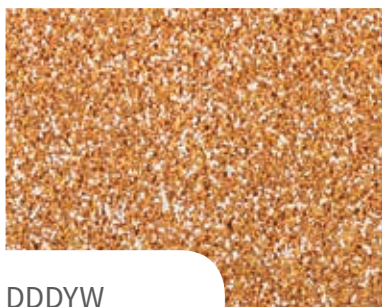
YBBDD



YBDDD

mozaik

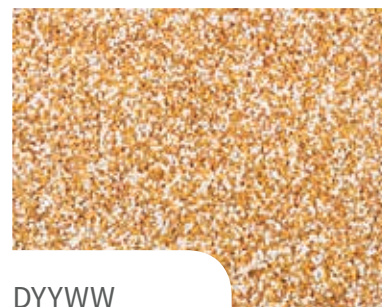
finomszemcsés vakolat



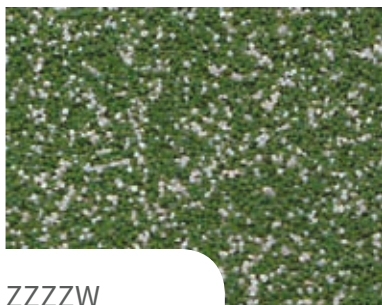
DDDYW



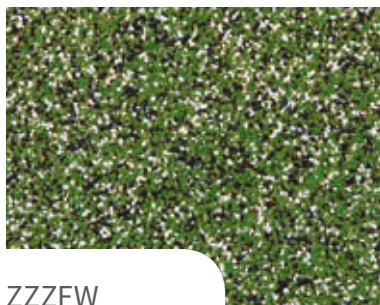
DDYYW



DYYWW



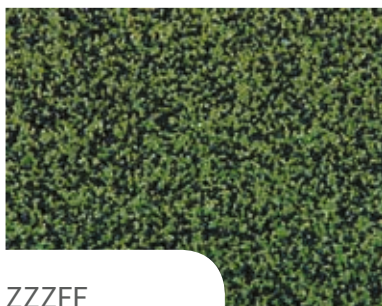
ZZZZW



ZZZFW



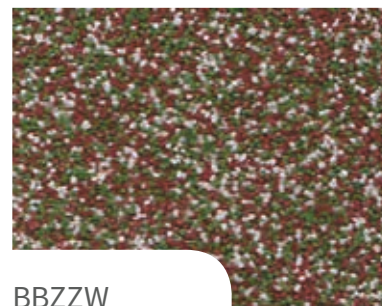
ZZZZF



ZZZFF



ZZZZY



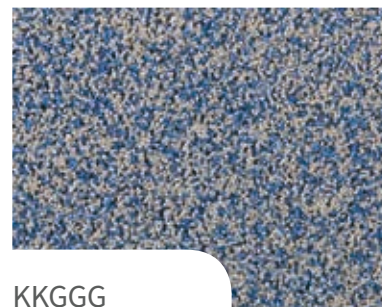
BBZZW



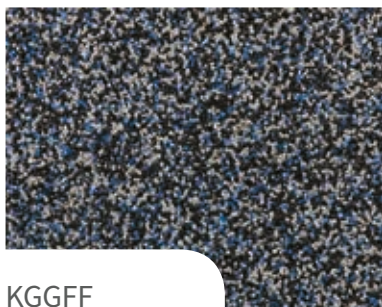
BZZZW



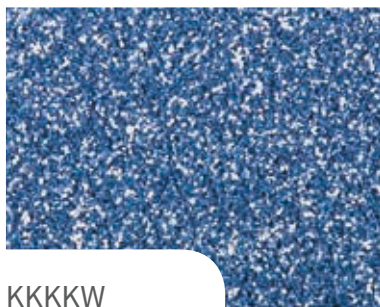
KKKFW



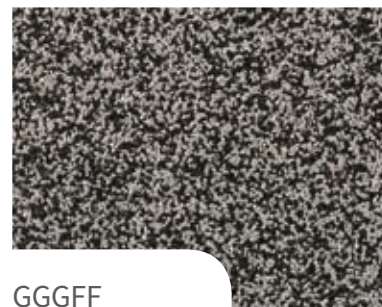
KKGGG



KGGFF



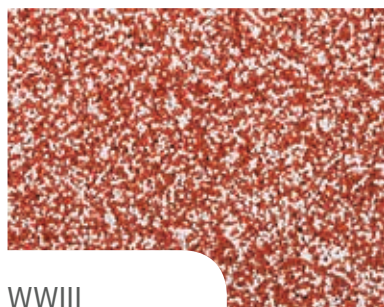
KKKKW



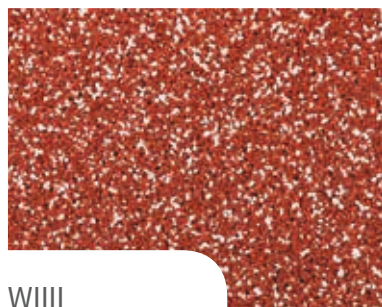
GGGFF

mozaik

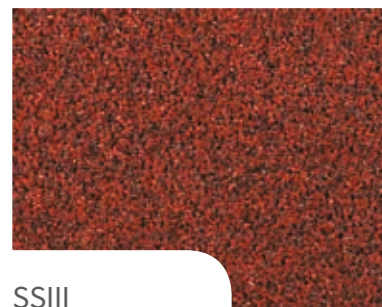
finomszemcsés vakolat



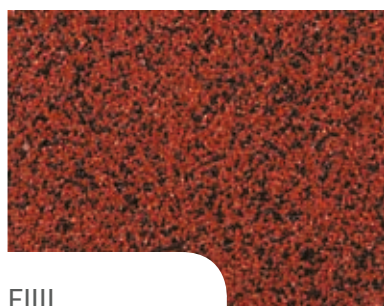
WWIII



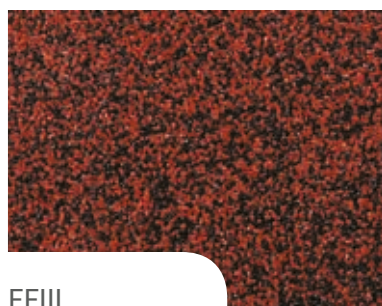
WIII



SSIII



FIII



FFIII



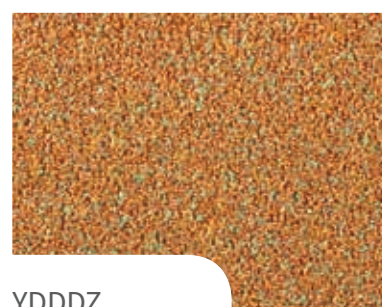
BBDDW



DDDWW



IIISF



YDDDZ



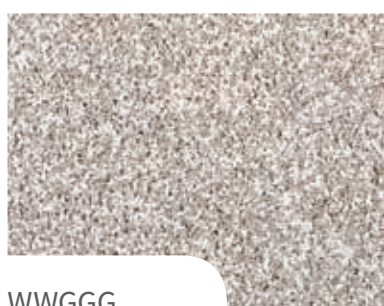
YDZWW



ISSSD



ISSDD



WWGGG



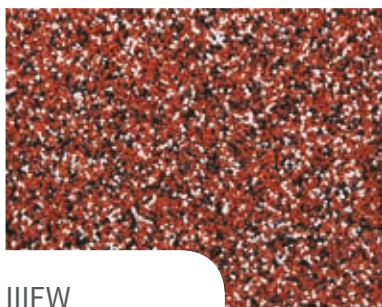
BBBFF



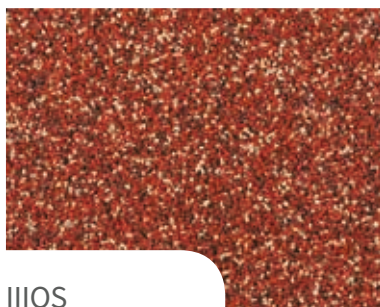
ISSDD

mozaik

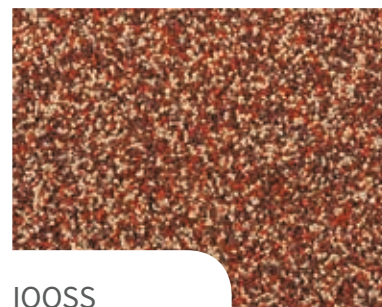
finomszemcsés vakolat



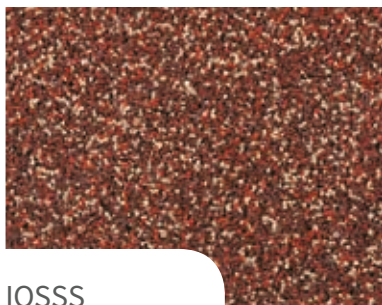
IIIIFW



IIIIOS



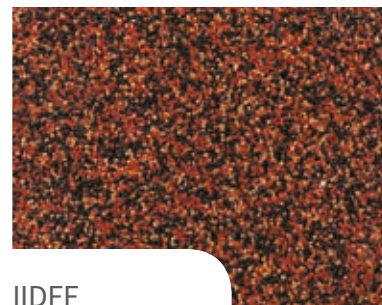
IOOSS



IOSSS



IDDDF



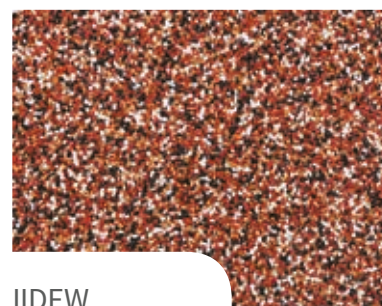
IIDFF



IIIDW



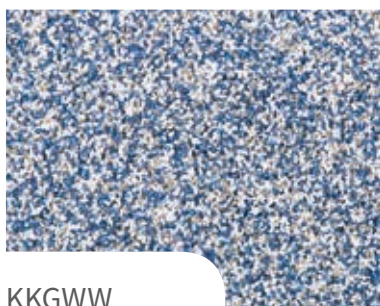
IDDDW



IIDFW



IIDFW



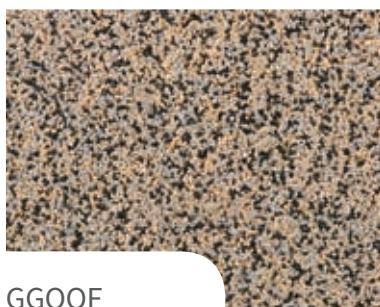
KKGWW



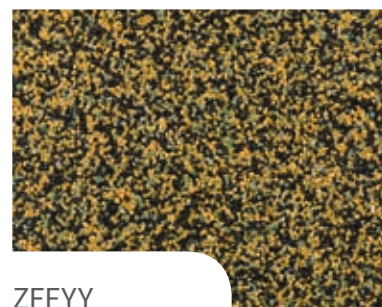
KKGWW



GGGWF



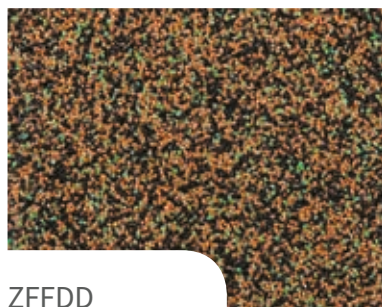
GGOOF



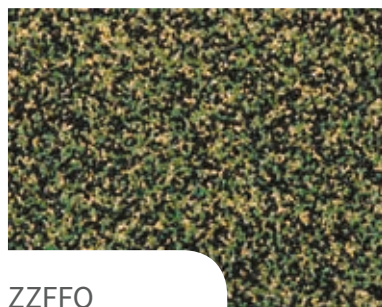
ZFFYY

mozaik

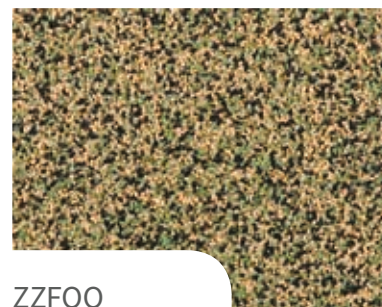
finomszemcsés vakolat



ZFFDD



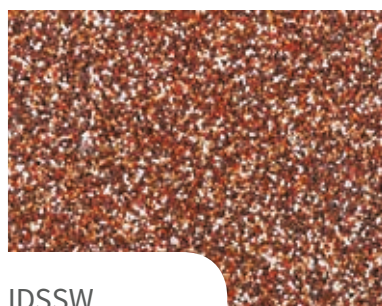
ZZFFO



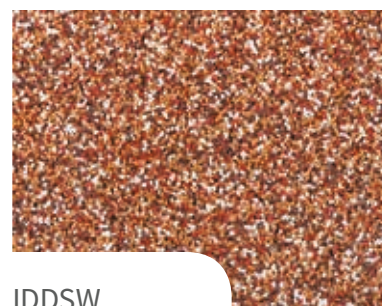
ZZFOO



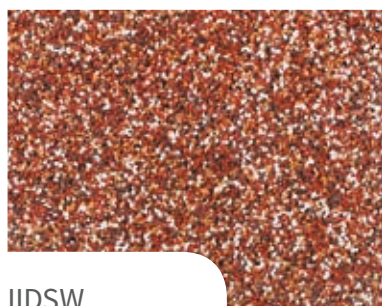
IIDSF



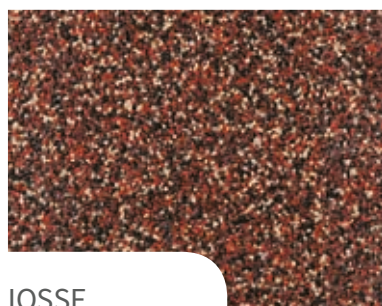
IDSSW



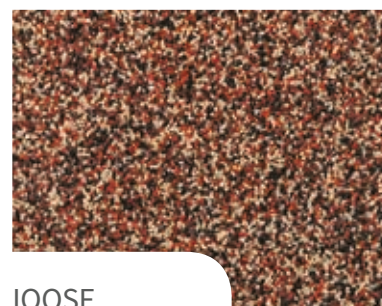
IDDSW



IIDSW



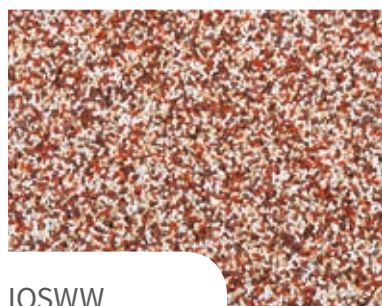
IOSSF



IOOSF



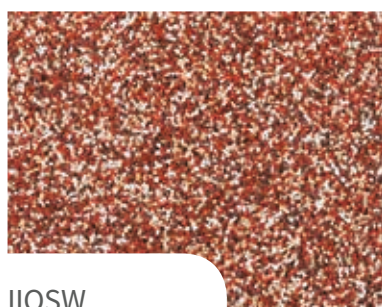
IIOSF



IOSSW



IOSSW



IIOSW



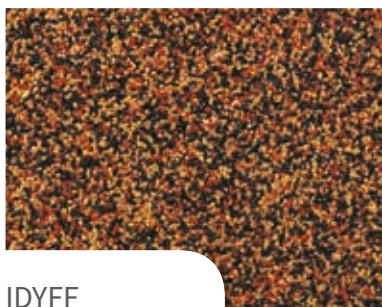
IDDYW



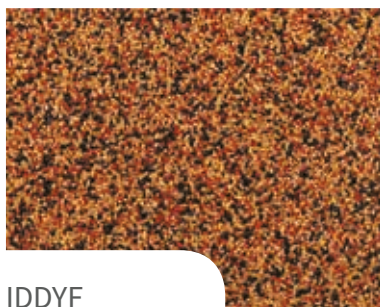
IIDYW

mozaik

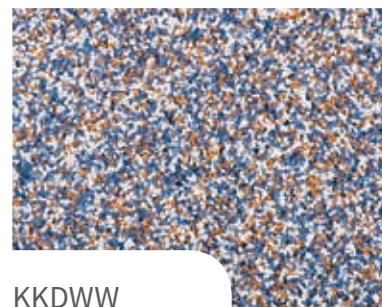
finomszemcsés vakolat



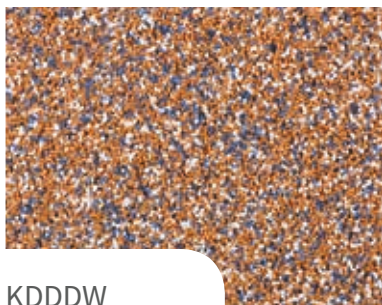
IDYFF



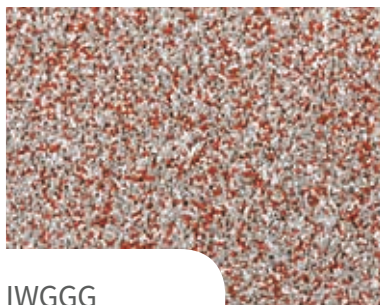
IDDYF



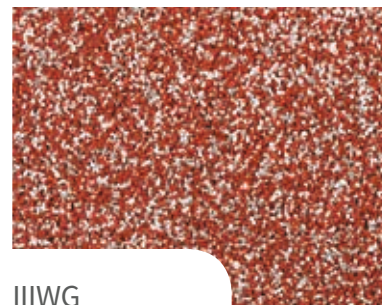
KKDWW



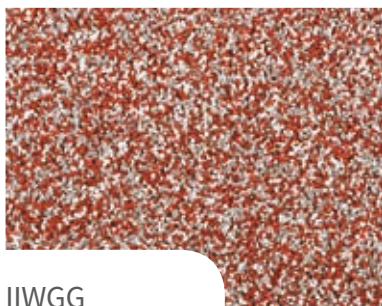
KDDDW



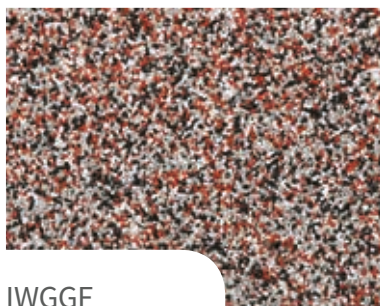
IWGGG



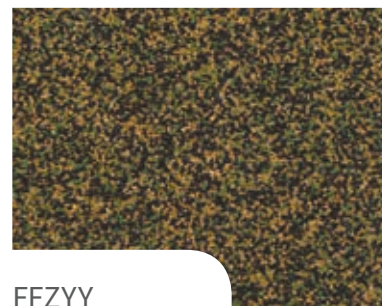
IIIWG



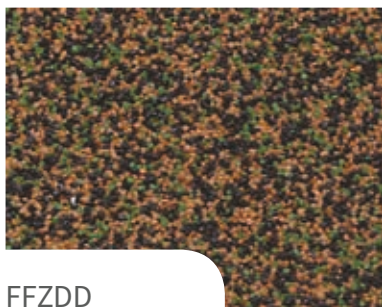
IIWGG



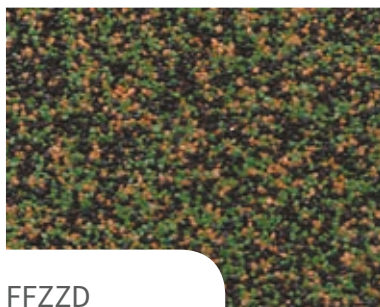
IWGGF



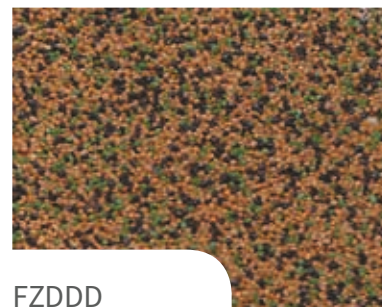
FFZYY



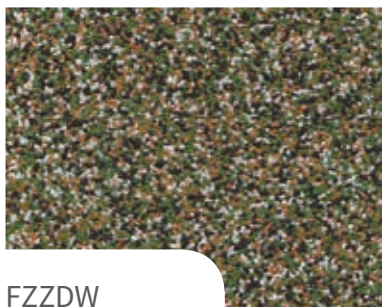
FFZDD



FFZZD



FZDDD



FZZDW



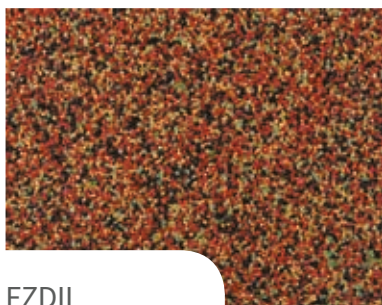
YDDFF



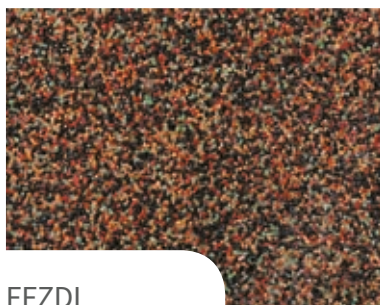
YDDDF

mozaik

finomszemcsés vakolat



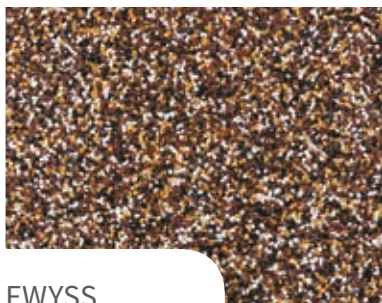
FZDII



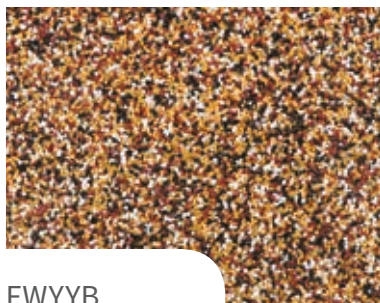
FFZDI



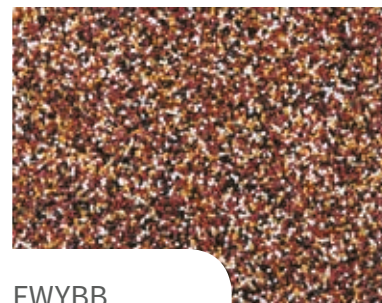
ZDIIW



FWYSS



FWYYB



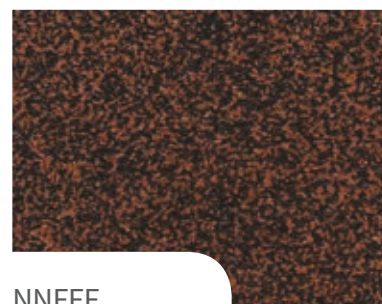
FWYBB



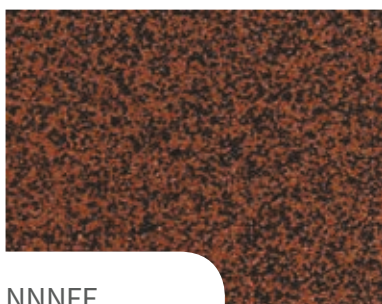
NNNNW



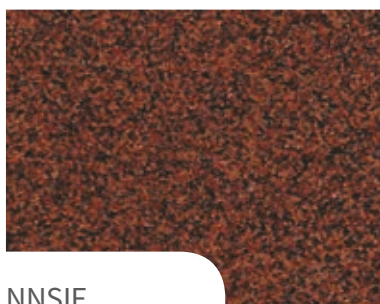
NNNWW



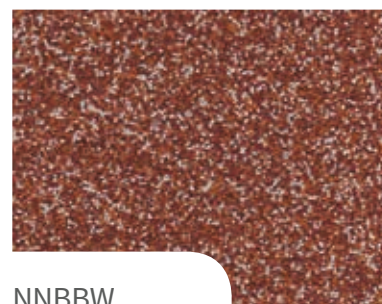
NNFFF



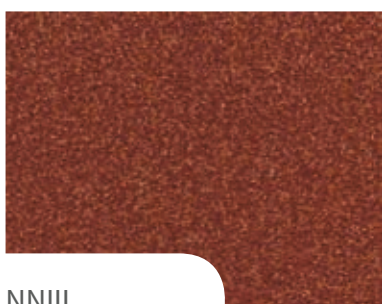
NNNFF



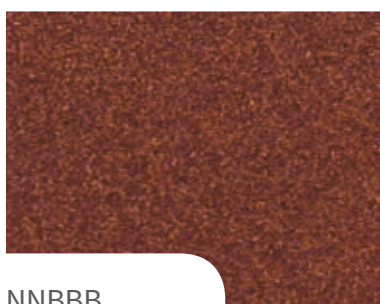
NNSIF



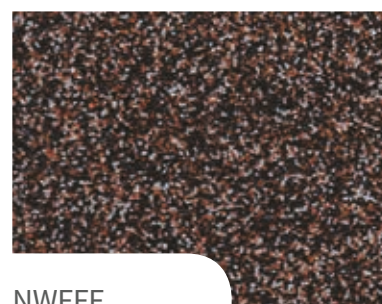
NNBBW



NNIII



NNBBB



NWWFF

GYÁRILAG ELŐKEVERT LÁBAZATI ÉS DÍSZÍTŐ VAKOLATOK

Nagyszilárdságú, fény- és kopásálló, gyárilag előkevert, színes ásványi őrlemény alapú vékonyvakolat, diszperziós kötőanyaggal. Számos kémiai adalékot tartalmaz, melyek javítják tulajdonságait, elősegítik könnyebb feldolgozhatóságát, jelentősen megnövelik élettartamát. Külső és belső térben egyaránt alkalmazható, kivétel a mikroszemcsés lábazati vakolat, amelynek felhasználása kizárólag belső térben javasolt.

mikroszemcsés vakolat



finoszemcsés vakolat



középszemcsés vakolat



durvaszemcsés vakolat



Mixtura Kft.

8200 Veszprém, Házgyári út 14.

Telefon: +36 88 567 150

Fax: +36 88 567 151

E-mail: mixtura@mixtura.hu

Honlap: www.mixtura.hu