

Leier

www.leier.hu



ÁRLISTA DÍSZBURKOLATOK

Érvényes: 2023. március 13-tól. Kizárólag viszonteladók részére.

LEIER MAGASÉPÍTÉSI TERMÉKEK



TÉGLA
TERMÉKEK



NYÍLÁSÁTHIDALÓK



BETON FALAZÓELEMÉK



DURISOL
FALAZÓRENDSZEREK

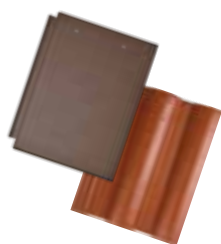


FÖDÉMRENDSZEREK



ELŐREGYÁRTOTT
FALAK ÉS LÉPCSŐK

LEIER TETŐFEDŐ RENDSZEREK



LEIER MÉLY- ÉS VASÚTÉPÍTÉS, KÖRNYEZETTECHNIKA



LEIER KÉMÉNYRENDSZEREK



LEIER DURISOL ZAJÁRNYÉKOLÓ RENDSZEREK



LEIER KERTÉPÍTÉS, DÍZBURKOLATOK



KERTI LAPOK



TÉRBURKOLÓ KÖVEK



KERTI FALAZATOK



LÉPCSŐK



KERÍTÉSKÖVEK



FEDLAPOK



RÉZSŰKÖVEK



VIRÁGLÁDÁK



MEDENCESZEGÉLYEK



DURISOL
MAGASÁGYÁS



DURISOL
BORTARTÓ

LEIER SPECIÁLIS BETONTERMÉKEK



ELŐREGYÁRTOTT
GÉPKOCSIBEÁLLÓ



OPTIKAI VEZETŐOSZLOP
TARTÓELEM



GÖRKORCSOLYAPÁLYA
ELEMÉK



ELŐREGYÁRTOTT
PADLÓELEM
ÁLLATTARTÁSHOZ

Kiadó: Leier Hungária Kft. 9024 Győr, Baross Gábor út 42., Telefon: +36 96/512-550, Fax: +36 96/512-560, E-mail: info@leier.hu, www.leier.hu, © 2023. március
A kiadványt a lehető legnagyobb gondossággal készítettük el, ennek ellenére az esetlegesen előforduló nyomdai hibákért felelősséget vállalni nem tudunk. A kiadványban szereplő fotók, ábrák tájékoztató jellegűek, a színek a valóságostól eltérhetnek. Vásárlás előtt kérjük, tekintse meg termékeinket építőanyagkereskedő-partnereinknél. A kiadványban szereplő fotók, ábrák a Kiadó engedélyével használhatók fel. A Gyártó az adatváltoztatás jogát fenntartja.

BEVEZETŐ

FONTOS TUDNIVALÓK	4
-------------------------	---

BURKOLÓLAP PROGRAM

1. KAISERSTEIN TERMÉKEK	5
1.1 GAIA burkolólap	5
1.2 PALAIS 40 burkolólap	5
1.3 PALAIS 60 burkolólap	6
1.4 EUROLINE burkolólap	6
1.5 FACELIFT burkolólap	7
2. LEIER KLASSZIKUS TERMÉKEK	8
2.1 Classic-line burkolólap	8
2.2 Beton járdalap, mederlap	8

TÉRKŐ PROGRAM

3. KAISERSTEIN TERMÉKEK	9
3.1 CASTRUM térkő	9
3.2 FORUM térkő	9
3.3 PATRIA térkő	10
3.4 TAVERNA térkő	10
3.5 TAVERNA GIGANT térkő	11
3.6 BALNEUM térkő	11
3.7 MERCATO térkő	11
3.8 DOM térkő	12
4. LEIER KLASSZIKUS TERMÉKEK	12
4.1 QUADRO térkő	12
4.2 PIAZZA térkő	13
4.3 ROLLO térkő	13
4.4 TAKTILIS burkolatok	14
4.5 ÖKOLITH térkő	14
4.6 SERPENTINO térkő	14
4.7 SOLIDO térkő	15
4.8 VERDE gyeprács	15

KERTDÍSZÍTÓ PROGRAM

5. KERTI ELEMEEK	16
5.1 ARCHITEKTÚRA szárazfalazó	16
5.2 MOVADO falazókő	16
5.3 CASTRUM falazókő	17
5.4 CASTRUM lépcsőblokk	17
5.5 CASTRUM Multiblokk	18
5.6 CASTRUM paliszád	18
5.7 KANT burkolókő	19
5.8 PATIO antik térkő és falazó	19
5.9 BLOCK kerti falazó	20
5.10 Egyedi finommosott burkolatok	20
5.11 Egyedi önhordó, finommosott burkolatok	21
5.12 ARCHITEKTÚRA kerítéskő, falburkoló	21
5.13 ANTIK kerítéskő	22
5.14 MODERN kerítéskő natúr	22
5.15 MODERN kerítéskő finomszórt	23
5.16 Rézsűkövek	23
5.17 Virágtartók	24
5.18 Finombeton fedlapok	24

SZEGÉLYKŐ PROGRAM

6. SZEGÉLYKÖVEK	25
6.1 Útépitési és kerti szegélykövek	25

EGYÉB TERMÉKEK ÉS SZOLGÁLTATÁSOK

7. EGYÉB TERMÉKEK	26
7.1 Rézsűsurrantó elem	26
8. EGYÉB SZOLGÁLTATÁSOK ÉS TERMÉKEK DÍJAI	26
8.1 Raklapok, Díjak	26
8.2 Egyéb szolgáltatások díjai	26

BETON

Beton, a természetes alapanyag	28
--------------------------------------	----



FONTOS TUDNIVALÓK

TEENDŐK ÁTVÉTELNÉL

Az áru megérkezésénél ellenőrizendők:

- Az áru szemrevételezés alapján rendben van?
- Egyezik a raklapok száma?
- A szállítólevél tartalma és az áru egyezik? Majd a szállítólevél aláírása.
- Térkövek csomagolási helye és dátuma azonos üzemből és gyártási szériából származik (néhány nap eltérés megengedett)?



A beépítés ELŐTT a minőség ellenőrzése:

- A megrendelt termék érkezett meg?
- A megrendelt mennyiség érkezett meg?
- A termék rendben van?



Az alábbi jelenségek nem minősülnek hiányosságnak és a termék használati értékét nem befolyásolják:

(Részleteket lásd a www.leier.hu honlapon)

- Dörzsölődés nyoma, karcolás
- Kivirágzás
- Színárnyalati eltérés
- Élletörések
- Felületi szerkezet
- Mérettűrések (a megengedett eltéréseket az **MSZ EN 1338:2003** pontosan rögzíti)

BEÉPÍTÉS, FELHASZNÁLÁS

Az útépitésre vonatkozó általános irányelveknek és előírásoknak (**e-ÚT 06,03,42** számú **Útügyi Műszaki Előírás, címe: Betonkő burkolatú pályaszerkezetek tervezése és építése**) követelmények, valamint a gyártó alkalmazástechnikai és tervezési segédletében leírtaknak megfelelően kell eljárni. Kérjük, vegyék figyelembe a beépítésre és felhasználásra vonatkozó útmutatónkat, mivel hibás beépítés és helytelen felhasználásból eredő károkért nem vállalunk felelősséget.

- Válasszák az igénybevétel módjának megfelelően terméket.
- A beépítési útmutató irányelveit be kell tartani.
- A beépítéshez választott ágyazó, ragasztó anyagok feleljenek meg az érvényes szabványoknak.
- A terméket több raklapból és rétegből vegyesen kell beépíteni.
- Az elemek között megfelelő hézagot kell hagyni.
- Kerüljük a termék szennyeződését.



A beépítés után fontos:

- Szennyeződések helyes eltávolítása
- Ápolás és tisztítás
- A felületek jégmentesítése

BURKOLÓLAP PROGRAM

1. Kaiserstein termékek

1.1 GAIA burkolólap

Műszaki adatok

Típus	Vastagság (cm)	Méret (cm)	kb. kg/db	kg/raklap	kb. db/m ² , db/fm	db/raklap	m ² /raklap
GAIA brillant burkolólap	3,8	60 x 40	21,0	1020	4,1*	48	11,70
GAIA egy élen kezelt burkolólap	3,8	60 x 40	21,0	1020	1,65 / 2,47*	48	-
GAIA brillant két élen kezelt burkolólap	3,8	60 x 40	21,0	1020	1,65 / 2,47*	48	-

*5 mm fugával

A burkolólapokat gyárilag impregnált felületkezeléssel szállítjuk!

 Kaiserstein
GAIA burkolólap
Gyártóüzem: Gönyű

Árak

Típus	Szín, felület	Egységár (Ft/db)
GAIA brillant burkolólap 60x40	Marmor, Homokbeige, Platinaszürke, Zafírfekete	4 650
GAIA brillant egy élen kezelt burkolólap 60x40	Marmor, Homokbeige, Platinaszürke, Zafírfekete	9 850
GAIA brillant két élen kezelt burkolólap 60x40	Marmor, Homokbeige, Platinaszürke, Zafírfekete	12 790

› Raklap típusa: EUR

› Kiszolgáló üzemek: Gönyű

Színválaszték



Marmor

Homokbeige

Platinaszürke

Zafírfekete

1.2 PALAIS 40 burkolólap

Műszaki adatok

Típus	Vastagság (cm)	Méret (cm)	kb. kg/db	kg/raklap	kb. db/m ² , db/fm	db/raklap	m ² /raklap
PALAIS finomszórt felületű burkolólap	3,7	40x40	14,0	800	6,1	52	8,67
PALAIS egy élen kezelt burkolólap (SOFTLINE vagy HARDLINE)	3,7	40x40	14,0	800	2,5	52	8,67
PALAIS két élen kezelt burkolólap (SOFTLINE vagy HARDLINE)	3,7	40x40	14,0	800	-	52	8,67
PALAIS lábazati szegély	1,5	40x7,8	1,0	-	2,5	-	-

 Kaiserstein


PALAIS burkolólap



PALAIS lábazati szegély

Gyártóüzem: Großstelzendorf

Árak

Típus	Szín, felület	Egységár (Ft/db)
PALAIS finomszórt felületű burkolólap	Fehér, Altwien, Belvedere, Nussdorf, Schönbrunn, Edlitz	2 400
PALAIS egy élen kezelt burkolólap (SOFTLINE vagy HARDLINE)	Fehér, Altwien, Belvedere, Nussdorf, Schönbrunn, Edlitz	7 540
PALAIS két élen kezelt burkolólap (SOFTLINE vagy HARDLINE)	Fehér, Altwien, Belvedere, Nussdorf, Schönbrunn, Edlitz	10 410
PALAIS lábazati szegély	Fehér, Altwien, Belvedere, Nussdorf, Schönbrunn, Edlitz	2 440

› Raklap típusa: EUR

› Kiszolgáló üzemek: Gönyű

Színválaszték



Altwien

Belvedere

Edlitz

Nussdorf

Schönbrunn

Fehér

1.3 PALAIS 60 burkolólap

Műszaki adatok

Típus	Vastagság (cm)	Méret (cm)	kb. kg/db	kg/raklap	kb. db/m ² , db/fm	db/raklap	m ² /raklap
PALAIS finomszórt felületű burkolólap	3,7	60 x 40	21,0	860	4,1*	40	9,75
PALAIS burkolólap egy élen kezelt	3,7	60 x 40	21,0	-	1,65 / 2,47*	40	-
PALAIS burkolólap két élen kezelt	3,7	60 x 40	21,0	-	-	40	-

*5 mm fugával

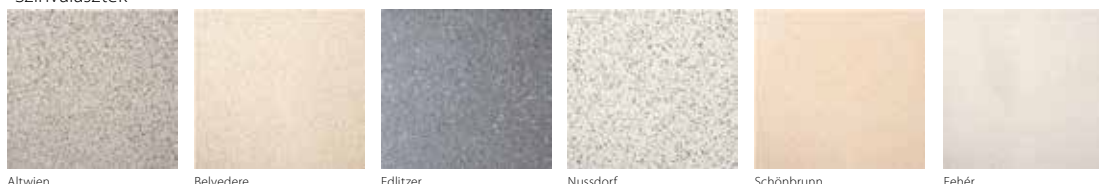
Árak

Típus	Szín, felület	Egységár (Ft/db)
PALAIS finomszórt felületű burkolólap 60x40	Fehér, Altwien, Belvedere, Nussdorf, Schönbrunn, Edlitzer	4 690
PALAIS burkolólap egy élen kezelt 60x40	Fehér, Altwien, Belvedere, Nussdorf, Schönbrunn, Edlitzer	12 030
PALAIS burkolólap két élen kezelt 60x40	Fehér, Altwien, Belvedere, Nussdorf, Schönbrunn, Edlitzer	15 110

› Raklap típusa: EUR

› Kiszolgáló üzemek: Gönyű

Színválaszték



Altwien

Belvedere

Edlitzer

Nussdorf

Schönbrunn

Fehér

Kaiserstein



Palais 60x40 burkolólap

Gyártóüzem: Großstelzendorf

1.4 EUROLINE burkolólap

Műszaki adatok

Típus	Vastagság (cm)	Méret (cm)	kb. kg/db	kg/raklap	kb. db/m ² , db/fm	db/raklap	m ² /raklap
EUROLINE finommosott felületű burkolólap	3,8	40x40	14,0	1 025	6,1	72	11,8
EUROLINE finommosott felületű burkolólap, egy élen kezelt SOFTLINE® vagy HARDLINE® kivétel	3,8	40x40	14,0	525	2,5	72	-
EUROLINE finommosott felületű burkolólap, két élen kezelt SOFTLINE® vagy HARDLINE® kivétel	3,8	40x40	14,0	525	-	72	-
EUROLINE finommosott felületű burkolólap, egy vagy két élen kezelt SOFTLINE® vagy HARDLINE® kivétel, l<40 cm	3,8	max. 40x40	-	-	-	-	-
EUROLINE finommosott lábazati szegély	2	40x8	1	-	2,5	10 / doboz	-

Árak

Típus	Szín, felület	Egységár (Ft/db)
EUROLINE finommosott felületű burkolólap	Paris	1 290
	London, Berlin, Rome II., Praga	1 190
EUROLINE finommosott felületű burkolólap, egy élen kezelt SOFTLINE® vagy HARDLINE® kivétel	valamennyi Euroline szín	3 690
EUROLINE finommosott felületű burkolólap, két élen kezelt SOFTLINE® vagy HARDLINE® kivétel	valamennyi Euroline szín	3 890
EUROLINE finommosott felületű burkolólap, egy vagy két élen kezelt SOFTLINE® vagy HARDLINE® kivétel, l<40 cm	valamennyi Euroline szín	5 390
EUROLINE finommosott lábazati szegély	valamennyi Euroline szín	1 290

› Raklap típusa: EUR

› Kiszolgáló üzemek: Gönyű

Színválaszték



Paris

London

Berlin

Rome II.

Praga

Kaiserstein



Euroline burkolólap 40x40x3,8 cm



Euroline lábazati szegély



HARDLINE élkiképzés



SOFTLINE élkiképzés

Gyártóüzem: Gönyű

1.5 FACELIFT burkolólap

Műszaki adatok

Típus	Vastagság (cm)	Méret (cm)	kb. kg/db	kg/raklap	kb. db/m ² , db/fm	db/raklap	m ² /raklap
Facelift finommosott burkolólap	3,8	60 x 40	21,0	1020	4,1*	48	11,70

*5 mm fugával

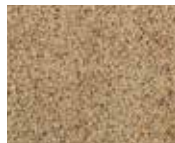
Árak

Típus	Szín, felület	Egységár (Ft/db)
Facelift finommosott felületű burkolólap 60x40	Arany, Ezüst, Bronz, Króm	1 690

Raklap típusa: EUR

Kiszolgáló üzemek: Gönyű

Színválaszték



Arany




Ezüst



Bronz



Króm

 Kaiserstein
Facelift burkolólap
Gyártóüzem: Gönyű

2. Leier klasszikus termékek

2.1 Classic-line burkolólap

Műszaki adatok

Típus	Vastagság (cm)	Méret (cm)	kb. kg/db	kg/raklap	kb. db/m ²	db/raklap	m ² /raklap
CLASSIC-LINE mosott 40x40x3,8 burkolólap	3,8	40x40	14,0	1 045	6,1	72	11,8
CLASSIC-LINE mosott 50x50x3,8 burkolólap	3,8	50x50	21,0	1 080	4,0	48	12,0
CLASSIC-LINE finomszemcsés 40x40x3,8	3,8	40x40	14,0	1 025	6,1	72	11,8
CLASSIC-LINE finomszemcsés 50x50x3,8	3,8	50x50	21,0	1 035	4,0	48	12,0



Classic-line mosott gyöngykavicsos 50x50x3,8 cm, 40x40x3,8 cm



Classic-line finomszemcsés 50x50x3,8 cm, 40x40x3,8 cm

Árak

Típus	Szín, felület	Egységár (Ft/db)
CLASSIC-LINE mosott 40x40x3,8 burkolólap	Gyöngykavicsos	950
CLASSIC-LINE mosott 50x50x3,8 burkolólap	Gyöngykavicsos	1 400
CLASSIC-LINE finomszemcsés 40x40x3,8	Szürke	780
CLASSIC-LINE finomszemcsés 50x50x3,8	Szürke	1 140

› **Raklap típusa:** EUR, Leier raklap (50x50cm méretű lap termékeknél)

› **Kiszolgáltató üzemek:** Gönyű

Gyártóüzem: Gönyű

Színválaszték



Szürke



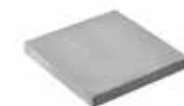
Mosott gyöngykavics

2.2 Beton járdalap, mederlap

Műszaki adatok

Típus	Vastagság (cm)	Méret (cm)	kb. kg/db	kg/raklap	kb. db/m ²	db/raklap	m ² /raklap
Beton járdalap 40x40x5	5	40x40	18	1 326	6,2	72	11,6
Mederlap quartz 40x40x10	10	40x40	36	1 545	6,1	42	6,9
Mederlap quartz 60x40x10	10	60x40	54	1 545	4,1	28 (30*)	6,8

*pécsi üzemünkben a termék csomagolási normája 30 db/raklap



Beton járdalap 40x40x5 cm

Gyártóüzem: Pécs



Mederlap 40x40x10 cm



Mederlap 60x40x10 cm

Gyártóüzem: Jánossomorja, Kiskunlacháza, Pécs, Hajdúszoboszló

Árak

Típus	Szín, felület	Egységár (Ft/db)
Beton járdalap 40x40x5	Szürke	780
Mederlap quartz 40x40x10	Szürke	1 220
Mederlap quartz 60x40x10	Szürke	1 810

› **Raklap típusa:** piros, EUR (60x40x5 cm, 40x40x5 cm járdalap termékeknél)

› **Kiszolgáltató üzemek:** Pécs, Jánosháza (csak mederlap termékeknél)

Színválaszték



Szürke

TÉRKŐ PROGRAM

3. Kaiserstein termékek

3.1 CASTRUM térkő

Műszaki adatok

Típus	Vastagság (cm)	Méret (cm)	kb. kg/m ²	kb. kg/raklap	kb. db/m ²	sor/raklap	kb. m ² /raklap
CASTRUM 5 cm	5	Köszélesség: 14 cm, 7 különböző hosszúságban vegyesen	105,0	1 364	-	12	12,80
CASTRUM 8 cm	8	Köszélesség: 14 cm, 7 különböző hosszúságban vegyesen	180,0	1550	-	8	8,5

*A termék csak egyedi rendelés esetén áll rendelkezésre. Minimális rendelési mennyiség miatt keresse ügyfélszolgálatunkat!

Árak

Típus	Szín, felület	Egységár (Ft/m ²)
CASTRUM 5 cm natúr	Kagylóhéj, Gesztenye, Füstancrácit, Sepia, Fuoco	8 470
CASTRUM 5 cm antik	Kagylóhéj, Gesztenye, Füstancrácit, Sepia, Fuoco	9 770
CASTRUM 8 cm natúr	Kagylóhéj, Gesztenye, Füstancrácit, Sepia, Fuoco	9 670
CASTRUM 8 cm antik	Kagylóhéj, Gesztenye, Füstancrácit, Sepia, Fuoco	10 970

› Raklap típusa: piros

Színválaszték



Kagylóhéj, natúr



Gesztenye, natúr



Füstancrácit, natúr



Sepia, natúr



Fuoco, natúr



Kagylóhéj, antik



Gesztenye, antik



Füstancrácit, antik



Sepia, antik



Fuoco, antik

Kaiserstein

CASTRUM térkő
7 féle méretbenGyártóüzem:
Kiskunlacháza

*A termék csak egyedi rendelés esetén áll rendelkezésre. Minimális rendelési mennyiség miatt keresse ügyfélszolgálatunkat!

3.2 FORUM térkő

N+F rendszertermék

Műszaki adatok

Típus	Vastagság (cm)	Méret (cm)	kb. kg/m ²	kg/raklap	kb. db/m ²	sor/raklap	m ² /raklap
FORUM 40x20x8	8	40x20	170,0	1 652	12,5	8	9,6
FORUM 60x20x8	8	60x20	170,0	1 652	8,3	8	9,6
FORUM 20x20x8 *	8	20x20	170,0	1 652	25,0	8	9,6
FORUM 40x40x8 *	8	40x40	170,0	1 329	6,2	8	7,7

*A termék csak egyedi rendelés esetén áll rendelkezésre. Minimális rendelési mennyiség miatt keresse ügyfélszolgálatunkat!

Árak

Típus	Szín, felület	Egységár (Ft/m ²)
FORUM 40x20x8	Carbonszürke, Középszürke, Ezüstszürke	8 390
FORUM 60x20x8	Carbonszürke, Középszürke, Ezüstszürke	8 390
FORUM 20x20x8 *	Carbonszürke, Középszürke, Ezüstszürke	8 940
FORUM 40x40x8 *	Carbonszürke, Középszürke, Ezüstszürke	8 940

› Raklap típusa: piros

› Kiszolgáló üzemek: Kiskunlacháza

Színválaszték



Carbonszürke



Középszürke



Ezüstszürke

Kaiserstein



FORUM 20x20 cm



FORUM 40x20x8 cm



FORUM 60x20x8 cm



FORUM 40x40x8 cm

Gyártóüzem: Kiskunlacháza

*A termék csak egyedi rendelés esetén áll rendelkezésre. Minimális rendelési mennyiség miatt keresse ügyfélszolgálatunkat!

3.3 PATRIA térkő

N+F rendszertermék

Műszaki adatok

Típus	Vastagság (cm)	Méret (cm)	kb. kg/m ²	kb. kg/raklap	kb. db/m ²	sor/raklap	kb. m ² /raklap
PATRIA	7	35×20, 30×20, 30×14,3, 25×14,3, 20×14,3 vegyesen	150	1 595	-	9 (soronként: 6 db 35×20, 3 db 30×20, 6 db 30×14,3, 4 db 25×14,3, 6 db 20×14,3)	10,53

Árak

Típus	Szín, felület	Egységár (Ft/m ²)
PATRIA	Szürke	5 740
PATRIA	Carbon, Satírozott színek (Jégszürke, Ébenfekete, Homokbeige,)	7 350

› Raklap típusa: piros

› Kiszolgáló üzemek: Jánosháza

Színválaszték



Szürke

Carbon

Jégszürke

Ébenfekete

Homokbeige



PATRIA térkövek
5 féle méretben

Gyártóüzem:
Jánosháza

3.4 TAVERNA térkő

N+F rendszertermék

Műszaki adatok

Típus	Vastagság (cm)	Méret (cm)	kb. kg/m ²	kb. kg/raklap	kb. db/m ²	sor/raklap	kb. m ² /raklap
TAVERNA	6	10×20, 20×20, 20×30 vegyesen	130	1 600	-	10 (soronként: 9 db 30×20, 12 db 20×20, 9 db 20×10)	12,0

Árak

Típus	Szín, felület	Egységár (Ft/m ²)
TAVERNA	Szürke	5 120
TAVERNA	Fahéj, Carbon, Satírozott színek (Füstantracit, Macchiato, Kagylóhéj, Mogyoró, Gesztenye, Szalmasárga, Bazaltbarna, Sepia)	6 520

› Raklap típusa: piros

› Kiszolgáló üzemek: Hajdúszoboszló, Jánosháza, Jánossomorja, Kiskunlacháza, Pécs

Színválaszték



Szürke

Fahéj

Carbon

Szalmasárga satírozott

Füstantracit satírozott

Kagylóhéj satírozott

Mogyoró satírozott

Geszténye satírozott

Macchiato satírozott

Bazaltbarna satírozott

Sepia satírozott

Kaiserstein



TAVERNA 10×20 cm



TAVERNA 20×20 cm



TAVERNA 20×30 cm

Gyártóüzem: Hajdúszoboszló,
Jánosháza, Jánossomorja,
Kiskunlacháza, Pécs

3.5 TAVERNA GIGANT térkő

N+F rendszertermék

Műszaki adatok

Típus	Vastagság (cm)	Méret (cm)	kb. kg/m ²	kb. kg/raklap	kb. db/m ²	sor/raklap	kb. m ² /raklap
TAVERNA Gigant	6	16,7×33,3 33,3×33,3 50×33,3 vegyesen	130	1 541	-	10 (soronként: 4 db 50×33,3 (0,666 m ²), 3 db 33,3×33,3 (0,333 m ²), 3 db 16,7×33,3; (0,167 m ²))	11,7

Kaiserstein



TAVERNA GIGANT 16,7x33,3 cm



TAVERNA GIGANT 33,3x33,3 cm



TAVERNA GIGANT 50x33,3 cm

Gyártóüzem: Jánossomorja

Árak

Típus	Szín, felület	Egységár (Ft/m ²)
TAVERNA Gigant	Szürke	5 540
TAVERNA Gigant	Beige-barna, Feketemárvány, Tejeskávés	7 180

Raklap típusa: piros

Kiszolgáló üzemek: Jánossomorja

Színválaszték



Szürke

Beige-barna

Feketemárvány

Tejeskávés

3.6 BALNEUM térkő

Műszaki adatok

Típus	Vastagság (cm)	Méret (cm)	kb. kg/m ²	kb. kg/raklap	kb. db/m ²	sor/raklap	kb. m ² /raklap
BALNEUM	5	25×16,6, 20×16,6, 15×16,6 vegyesen	110	1 600	-	12 (soronként: 12 db 25×16,6, 12 db 20×16,6, 12 db 15×16,6)	14,4

Árak

Típus	Szín, felület	Egységár (Ft/m ²)
BALNEUM	Satírozott színek: Gránitszürke, Sierra, Costa, Gesztenye	6 520

Raklap típusa: piros

Kiszolgáló üzemek: Pécs, Jánosháza, Hajdúszoboszló

Színválaszték



Gesztenye

Gránitszürke

Sierra

Costa



BALNEUM 15x16.6 cm



BALNEUM 20x16.6 cm



BALNEUM 25x16.6 cm

Gyártóüzem: Pécs

3.7 MERCATO térkő

N+F rendszertermék

Műszaki adatok

Típus	Vastagság (cm)	Méret (cm)	kb. kg/m ²	kb. kg/raklap	kb. db/m ²	sor/raklap	kb. m ² /raklap
MERCATO 30×20	6	30×20	130	1 580	17,0	10	12,0
MERCATO 20×20	6	20×20	130	1 580	25,0	10	12,0
MERCATO 10×20	6	20×10	130	1 424	50,0	10	10,8

Kaiserstein



MERCATO 10x20 cm



MERCATO 20x20 cm



MERCATO 30x20 cm

Gyártóüzem: Jánossomorja

Árak

Típus	Szín, felület	Egységár (Ft/m ²)
MERCATO 30×20	Fahéj, Mogyoró	8040
MERCATO 20×20	Fahéj, Mogyoró	8040
MERCATO 20×10	Palaszürke, Mogyoró, Fahéj	8040

Raklap típusa: piros

Kiszolgáló üzemek: Jánossomorja

Színválaszték



Palaszürke

Mogyoró

Fahéj

3.8 DOM térkő

Műszaki adatok

Típus	Vastagság (cm)	Méret (cm)	kb. kg/m ²	kg/raklap	kb. db/m ²	sor/raklap	m ² /raklap
DOM natúr	8	14x14	180	1 297	51	8	7,41
		14x21	180	1 297	34	8	7,41
		21x21	180	1 390	23	8	7,94
DOM körkő natúr	8	7x7	180	692	200	-	3,76
DOM antik	8	14x14	180	1 085	51	5	6,27
		14x21	180	1 020	34	5	5,88
		21x21	180	920	23	5	5,29
DOM körkő antik	8	7x7	180	692	200	-	3,76

Árak

Típus	Szín, felület	Egységár (Ft/m ²)
DOM natúr	Fuoco, Sepia, Füstancrit, Agyagszürke, Palaszürke	13 510
DOM körkő natúr	Fuoco, Sepia, Füstancrit, Agyagszürke, Palaszürke	42 310
DOM antik	Fuoco, Sepia, Füstancrit, Agyagszürke, Palaszürke	15 240
DOM körkő antik	Fuoco, Sepia, Füstancrit, Agyagszürke, Palaszürke	45 970

› **Raklap típusa:** piros, EUR (DOM antik térköveknél) › **Kiszolgáló üzemek:** Jánossomorja

Színválaszték



Agyagszürke, natúr

Palaszürke, natúr

Fuoco, natúr

Sepia, natúr

Füstancrit, natúr




Agyagszürke, antik

Palaszürke, antik

Fuoco, antik

Sepia, antik

Füstancrit, antik

 Kaiserstein



DOM 7x7 cm



DOM 14x14 cm



DOM 14x21 cm



DOM 21x21 cm

Gyártóüzem: Großstelzendorf

4. Leier klasszikus termékek

4.1 QUADRO térkő

Műszaki adatok

Típus	Vastagság (cm)	Méret (cm)	kb. kg/m ²	kg/raklap	kb. db/m ²	sor/raklap	m ² /raklap
QUADRO kocka	6	8x8	130	801	154	6	6,5

Árak

Típus	Szín, felület	Egységár (Ft/m ²)
QUADRO kocka	Szürke, Antracit, Piros	20 790

› **Raklap típusa:** piros

› **Kiszolgáló üzemek:** Jánossomorja

Színválaszték



Szürke

Antracit

Piros



QUADRO 8x8 cm

Gyártóüzem: Frauenkirchen

4.2 PIAZZA térkő

NF N+F rendszertermék

Műszaki adatok

Típus	Vastagság (cm)	Méret (cm)	kb. kg/m ²	kg/raklap	kb. db/m ²	sor/raklap	m ² /raklap
PIAZZA 20x10x8	8	10x20	180	1 575	50	8	8,64
PIAZZA 20x10x6	6	10x20	130	1 420	50	10	10,80
PIAZZA 20x20x6	6	20x20	130	1 580	25	10	12,00
PIAZZA 30x20x6	6	20x30	130	1 580	17	10	12,00
PIAZZA 30x30x6	6	30x30	130	1 424	11	10	10,80

*Csak egyedi rendelésre gyártható. Minimális rendelési mennyiség miatt keresse ügyfélszolgálatunkat!

Árak

Típus	Szín, felület	Egységár (Ft/m ²)
PIAZZA 20x10x8	Szürke	5 030
	Antracit, Piros	5 960
PIAZZA 20x10x6	Szürke	4 650
	Antracit, Piros, Sárga	5 410
	Ószilomb	6 390
PIAZZA 20x20x6	Szürke	5 410
	Antracit, Piros	6 100
PIAZZA 30x20x6	Szürke	5 410
	Antracit, Piros	6 100
PIAZZA 30x30x6	Szürke	5 410
	Antracit, Piros	6 100



PIAZZA 20x10 cm



PIAZZA 20x20 cm



PIAZZA 30x20 cm



PIAZZA 30x30 cm

Gyártóüzem:
Kiskunlacháza,
Pécs,
Jánosháza,
Jánossomorja,
Frauenkirchen,
Hajdúszoboszló

Raklap típusa: piros

Kiszolgáló üzemek: Jánossomorja, Kiskunlacháza (valamennyi méret), Hajdúszoboszló (20x10x6, 20x10x8), Jánosháza, Pécs (20x10x6 és 20x10x8)

Színválaszték



Szürke



Piros



Antracit



Ószilomb

4.3 ROLLO térkő

NF N+F rendszertermék

Műszaki adatok

Típus	Vastagság (cm)	Méret (cm)	kb. kg/m ²	kg/raklap	kb. db/m ²	sor/raklap	m ² /raklap
ROLLO 20x10x6	6	10x20	130	1 424	50,0	10	10,8
ROLLO 20x20x6	6	20x20	130	1 580	25,0	10	12,0
ROLLO 30x20x6	6	30x20	130	1 580	16,7	10	12,0

Árak

Típus	Szín, felület	Egységár (Ft/m ²)
ROLLO 20x10x6	Szürke	4 820
	Piros, Mogyoró, Fahéj	5 520
ROLLO 20x20x6	Mogyoró, Fahéj	5 520
ROLLO 30x20x6	Mogyoró, Fahéj	5 520



ROLLO 10x20 cm



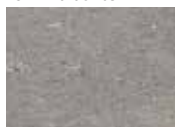
ROLLO 20x20 cm

Gyártóüzem:
Kiskunlacháza,
Jánossomorja

Raklap típusa: piros

Kiszolgáló üzemek: Kiskunlacháza (csak 20x10x6), Jánossomorja

Színválaszték



Szürke



Piros



Mogyoró



Fahéj

4.4 TAKILIS burkolatok

N+F rendszertermék

Műszaki adatok

Típus	Vastagság (cm)	Méret (cm)	kb. kg/db (6-os: kg/m ²)	kg/raklap	kb. db/fm	sor/raklap	db/raklap
Taktilis vezetőké bordás 6 cm	6,5	30x30	135	1 460	3,3	10	120
Taktilis jelzőké pogácsás 6 cm	6,5	20x10	133	1 460	10	10	540
Taverna figyelmeztető ké 6 cm	6	20x10, 20x20, 30x20 vegyesen	129	1 570	-	10 (soronként: 9 db 30x20, 12 db 20x20, 9 db 20x10)	12 m ²



Taktilis jelzőké, bordás



Taktilis jelzőké, pogácsás



Taktilis figyelmeztetőké

Gyártóüzem: Kiskunlacháza, Jánossomorja

Árak

Típus	Felület, szín	Egységár (Ft/m ²)
Taktilis vezetőké bordás 30x30x6 cm	Szürke, Fehér	9 200
Taktilis jelzőké pogácsás 20x10x6 cm	Szürke, Fehér	9 580
Taverna figyelmeztető ké 6 cm	Piros	6 810

- Raklap típusa: piros
- Kiszolgáló üzemek: Jánossomorja, Kiskunlacháza (csak figyelmeztető ké)

4.5 ÖKOLITH térké

Műszaki adatok

Típus	Vastagság (cm)	Méret (cm)	kb. kg/m ²	kg/raklap	kb. db/m ²	sor/raklap	m ² /raklap
ÖKOLITH 20x20x8	8	20x20	170	1 650	25	8	9,6



ÖKOLITH 20x20cm

Gyártóüzem: Achau

Árak

Típus	Szín, felület	Egységár (Ft/m ²)
ÖKOLITH 20x20x8	Szürke	5 910
	Piros	6 830

- Raklap típusa: piros
- Kiszolgáló üzemek: Jánossomorja

Színválaszték



Szürke



Piros

4.6 SERPENTINO térké

Műszaki adatok

Típus	Vastagság (cm)	Méret (cm)	kb. kg/m ²	kg/raklap	kb. db/m ²	sor/raklap	m ² /raklap
SERPENTINO 24x12x12*	12	24x12	215	1 490	35	6	6,9
SERPENTINO 24x12x10*	10	24x12	215	1 490	35	6	6,9
SERPENTINO 24x12x8*	8	24x12	170	1 584	35	8	9,2
SERPENTINO 24x12x6*	6	24x12	125	1 458	35	10	11,5



SERPENTINO 12x24 cm

Gyártóüzem: Jánosháza, Jánossomorja, Kiskunlacháza

*A termék csak egyedi rendelés esetén áll rendelkezésre. Minimális rendelési mennyiség miatt keresse ügyfélszolgálatunkat!

Árak

Típus	Szín, felület	Egységár (Ft/m ²)
SERPENTINO 24x12x12*	Szürke	8 350
	Szürke	6 810
SERPENTINO 24x12x10*	Antracit, Piros	7 720
	Szürke	5 030
SERPENTINO 24x12x8*	Antracit, Piros	5 960
	Szürke	4 650
SERPENTINO 24x12x6*	Antracit, Piros	5 410

*A termék csak egyedi rendelés esetén áll rendelkezésre. Minimális rendelési mennyiség miatt keresse ügyfélszolgálatunkat!

- Raklap típusa: piros
- Kiszolgáló üzemek: Hajdúszoboszló (10 cm) Kiskunlacháza (6-8 cm), Jánossomorja (6, 8, 10, 12 cm)

Színválaszték



Szürke



Antracit



Piros

4.7 SOLIDO térkő

Műszaki adatok

Típus	Vastagság (cm)	Méret (cm)	kb. kg/m ²	kg/raklap	kb. db/m ²	sor/raklap	m ² /raklap
SOLIDO 16,5x20x10	10	16,5x20	216	1 251	35	6	5,7
SOLIDO 16,5x20x8	8	16,5x20	170	1 312	35	8	7,6
SOLIDO 16,5x20x6*	6	16,5x20	125	1 240	35	10	9,7
SOLIDO zökkenőmentes 16,5x20x8*	8	16,5x20	165	1 280	35	8	7,6
SOLIDO ÖKO 16,5x20x8*	8	16,5x20	168	1 297	35	8	7,6

*A termék csak egyedi rendelés esetén áll rendelkezésre. Minimális rendelési mennyiség miatt keresse ügyfélszolgálatunkat! Solido 6 cm Hajdúszoboszlón zökkenőmentes kivételben!



SOLIDO 16,5x20 cm

Gyártóüzem:
Kiskunlacháza,
Pécs,
Jánossomorja,
Jánosháza,
Hajdúszoboszló

Árak

Típus	Szín, felület	Egységár (Ft/m ²)
SOLIDO 16,5x20x10	Szürke	6 810
	Antracit, Piros	7 720
SOLIDO 16,5x20x8	Szürke	5 030
	Antracit, Piros	5 960
SOLIDO 16,5x20x6*	Szürke	4 650
	Antracit, Piros	5 410
SOLIDO zökkenőmentes 16,5x20x8*	Szürke	5 200
	Antracit, Piros	6 120
SOLIDO ÖKO 16,5x20x8*	Szürke	5 420



SOLIDO ÖKO 16,5x20 cm

Gyártóüzem: Jánosháza

*A termék csak egyedi rendelés esetén áll rendelkezésre. Minimális rendelési mennyiség miatt keresse ügyfélszolgálatunkat!

▶ **Raklap típusa:** piros

▶ **Kiszolgáló üzemek:** Hajdúszoboszló (csak 6 cm z. mentes és 8 cm), Jánossomorja (6, 8, 10 cm), Kiskunlacháza, Jánosháza

Színválaszték



Szürke



Antracit



Piros

4.8 VERDE gyeprács

Műszaki adatok

Típus	Vastagság (cm)	Méret (cm)	kb. kg/m ²	kg/raklap	kb. db/m ²	sor/raklap	m ² /raklap
VERDE gyeprács 60x40x10	10	60x40	130	1 000	4 *	6	7,5
VERDE gyeprács 60x40x8	8	60x40	110	1 350	4 *	10	12,5

Árak

Típus	Szín, felület	Egységár (Ft/m ²)
VERDE gyeprács 60x40x10	Szürke	4 930
VERDE gyeprács 60x40x8	Szürke	4 650

▶ **Raklap típusa:** piros

▶ **Kiszolgáló üzemek:** Hajdúszoboszló (8 cm), Jánosháza (8 cm), Kiskunlacháza (10 cm), Jánossomorja (10 cm), Pécs (10 cm)

Színválaszték



Szürke



VERDE gyeprácsos elem

Gyártóüzem:
Jánossomorja,
Kiskunlacháza,
Pécs,
Hajdúszoboszló

KERTDÍSZÍTÓ PROGRAM

5. Kerti elemek

5.1 ARCHITEKTÚRA szárazfalazó

Műszaki adatok

Termék	Vastagság (cm)	Méret (cm)	kg/db	kg/raklap	kb. db/m ² (db/fm)	db/raklap	m ² /raklap (fm/raklap)
ARCHITEKTÚRA szárazfalazó 36×12×6	6	36×12	5,9	870	46,3	144	3,11
ARCHITEKTÚRA szárazfalazó sarokelem 36×12×6	6	36×12	5,9	870	-	144	-

Árak

Termék	Szín	Egységár (Ft/db)
ARCHITEKTÚRA szárazfalazó 36×12×6	Füstantracit, Terra, Fuoco, Sepia	780
ARCHITEKTÚRA szárazfalazó sarokelem 36×12×6	Füstantracit, Terra, Fuoco, Sepia	780

› Raklap típusa: EUR

› Kiszolgáló üzemek: Gönyű, Jánossomorja

Színválaszték



Füstantracit melírozott




Terra



Fuoco



Sepia

 Kaiserstein



ARCHITEKTÚRA szárazfalazó 36x12x6 cm

Gyártóüzem: Großstelzendorf

5.2 MOVADO falazókő

Műszaki adatok

Termék	Vastagság (cm)	Méret (cm)	kg/m ² (kg/db)	kg/raklap	kb. db/m ² (db/fm)	db/raklap	m ² /raklap (fm/raklap)
MOVADO falazókő 21 cm falhoz	21	magasság: 7, 14, 21 cm, szélesség: 14, 21, 28, 35 cm	450,0	1 156	-	-	2,46
MOVADO falkorona 6 cm (kétoldalon vágott)	6	60 x 29	23,5	460	1,66	20	12,10

Szállítás: 12 köbméter vegyes csomagolású, fóliázott raklapokon. Csak raklap tételben rendelhető!

Árak

Termék	Szín	Egységár (Ft/m ²)
MOVADO falazókő 21 cm falhoz	Füstantracit melírozott, Fuoco, Sepia	62 410
MOVADO falkorona	Füstantracit melírozott, Fuoco, Sepia	8 620

› Raklap típusa: EUR

› Kiszolgáló üzemek: Gönyű, Jánossomorja

Színválaszték



Füstantracit melírozott



Fuoco



Sepia

 Kaiserstein



MOVADO falazókő

Gyártóüzem: Großstelzendorf

5.3 CASTRUM falazókő

Műszaki adatok

Termék	Vastagság (cm)	Méret (cm)	kg/m ² (kg/db)	kg/raklap	kb. db/m ² (db/fm)	db/raklap	m ² /raklap (fm/raklap)
CASTRUM falazókő 12 cm falhoz*	12	magasság: 6, 12, 18 cm, szélesség: 12, 24, 36 cm	265,0	795	-	-	3,00
CASTRUM falkorona 12 (egy oldalon hasított)	6	60 x 20	16,2	648	1,66	40	24,10
CASTRUM falazókő 24 cm falhoz*	24	magasság: 6, 12, 18 cm, szélesség: 12, 24, 36 cm	530,0	795	-	-	1,50
CASTRUM falkorona 24 (két oldalon hasított)	6	60 x 32	25,8	530	1,66	20	12,00
CASTRUM falkorona kezdőkő 24 (három oldalon hasított)	6	30 x 32	12,9	540	-	40	12,00
CASTRUM pillérkorona (négy oldalon hasított)	6	50 x 50	33,8	350	-	10	-

* Szállítás: 9 kömért vegyes csomagolású, fóliázott raklapokon. Csak raklap tételben rendelhető! A falazókövek 1/3 raklap kiszerelésben is rendelhető!

Árak

Termék	Szín	Egységár (Ft/m ²)
CASTRUM falazókő 12 cm	Füstantracit melírozott, Fuoco, Sepia	39 710
CASTRUM falkorona 12	Füstantracit melírozott, Fuoco, Sepia	6 260
CASTRUM falazókő 24 cm	Füstantracit melírozott, Fuoco, Sepia	78 990
CASTRUM falkorona 24	Füstantracit melírozott, Fuoco, Sepia	9 610
CASTRUM falkorona 24 kezdőkő	Füstantracit melírozott, Fuoco, Sepia	5 410
CASTRUM pillérkorona	Füstantracit melírozott, Fuoco, Sepia	14 010

› Raklap típusa: EUR

› Kiszolgáló üzemek: Gönyű, Jánossomorja

Színválaszték



Füstantracit



Fuoco



Sepia



CASTRUM falazókő

Gyártóüzem: Großstelzendorf

5.4 CASTRUM lépcsőblokk

Műszaki adatok

Termék	Vastagság (cm)	Méret (cm)	kg/db	kg/raklap	kb. db/fm	db/raklap	fm/raklap
CASTRUM lépcsőblokk 60*	12	60 x 48	79,0	632	1,65	8	4,80
CASTRUM lépcsőblokk 36*	12	36 x 48	47,5	760	2,75	16	7,70
CASTRUM lépcsőblokk 24*	12	24 x 48	32,0	768	4,15	24	5,75

* A CASTRUM lépcsőblokk elemek kiszolgálása egyes elemeként történhet. Egy lépcsőfok mélysége 48 cm, standard verzióban a lépcsőfok két párhuzamos, 60-36-24 cm hosszú oldalpajza hasított felülettel készül.

Árak

Termék	Szín	Egységár (Ft/db)
CASTRUM lépcsőblokk 60	Füstantracit melírozott, Fuoco, Sepia	28 090
CASTRUM lépcsőblokk 36	Füstantracit melírozott, Fuoco, Sepia	16 860
CASTRUM lépcsőblokk 24	Füstantracit melírozott, Fuoco, Sepia	11 230

› Raklap típusa: EUR

› Kiszolgáló üzemek: Gönyű, Jánossomorja

Színválaszték



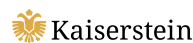
Füstantracit



Fuoco



Sepia



Castrum lépcsőblokk

Gyártóüzem: Großstelzendorf

5.5 CASTRUM Multiblokk

Műszaki adatok

Termék	Szélesség (cm)	Méret (cm)	kg/db	kg/raklap	kb. db/m ²	db/raklap	m ² /raklap
CASTRUM Multiblokk	40	38 x 15	20,0	600	16,67 / 9,25 *	30	1,8 / 3,24 *
CASTRUM lépcsőlap hasított éllel	115	36 x 6	57,0	912	-	16	-

*A CASTRUM Multiblokk univerzális felhasználású termék. Felhasználási anyagszükségletét tömör fal / hézagos beépítés (támfal/rézsűfal) normára határoztuk meg.

Árak

Termék	Szín	Egységár (Ft/db)
CASTRUM Multiblokk	Jégszürke satírozott, carbon, beige	4 390
CASTRUM lépcsőlap hasított éllel	carbon, beige	4 390

› Raklap típusa: EUR

› Kiszolgáló üzemek: Jánosháza

Színválaszték



Jégszürke satírozott

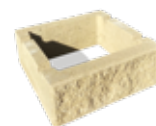


Carbon



Beige

 Kaiserstein



CASTRUM Multiblokk



CASTRUM lépcsőlap hasított éllel

Gyártóüzem: Jánosháza

5.6 CASTRUM paliszád

Műszaki adatok

Termék	Vastagság (cm)	Méret (cm)	kg/db	kg/raklap	kb. db/fm	db/raklap	fm/raklap
CASTRUM paliszád 60 (két hosszoldalon hasított)	12	60 x 12	19,0	1 140	1,65 / 8,3 *	60	8,30
CASTRUM paliszád 30 (három oldalon hasított)	12	30 x 12	9,5	1 140	8,3	120	8,30

A CASTRUM paliszád 60 két hosszanti oldallapja, illetve a CASTRUM paliszád 30 két hosszanti és egy rövid oldallapja hasított felülettel készül.

Árak

Termék	Szín	Egységár (Ft/db)
CASTRUM paliszád 60	Füstantracit melírozott, Fuoco, Sepia	3 660
CASTRUM paliszád 30	Füstantracit melírozott, Fuoco, Sepia	2 190

› Raklap típusa: EUR

› Kiszolgáló üzemek: Gönyű, Jánossomorja

Színválaszték




Füstantracit



Fuoco



Sepia

 Kaiserstein



CASTRUM paliszád

Gyártóüzem: Großstelzendorf

5.7 KANT burkolókő

Műszaki adatok

Típus	Vastagság (cm)	Méret (cm)	kb. kg/m ²	kg/raklap	kb. db/m ²	sor/raklap	db/raklap
KANT natúr univerzális burkolókő	6	33x25	133,0	680	12,1 *	5	60
KANT antik univerzális burkolókő	6	33x25	133,0	990	12,1 *	10	90

* térburkolatként történő beépítésnél

Árak

Típus	Szín, felület	Egységár (Ft/db)
Kant univerzális burkolókő - natúr	Agyagszürke, Törtfehér, Feketemárvány, Beige, Sepia, Fuoco	1 200
Kant univerzális burkolókő - antik	Agyagszürke, Palaszürke, Creme, Füstancrácit, Sepia, Fuoco	1 750

› Raklap típusa: piros

› Kiszolgáló üzemek: Gönyű

Színválaszték



Törtfehér



Feketemárvány



Beige



Agyagszürke



Fuoco natúr



Sepia natúr



Agyagszürke antik



Palaszürke antik



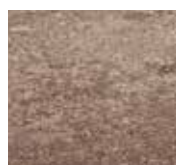
Creme antik



Füstancrácit antik



Fuoco antik



Sepia antik



KANT 33x25x6 cm

Gyártóüzem: Großstelzendorf

5.8 PATIO antik térkő és falazó

Műszaki adatok

Típus	Vastagság (cm)	Méret (cm)	kb. kg/m ²	kg/raklap	kb. db/m ²	sor/raklap	m ² /raklap
PATIO antik térkő és falazó	5	25x12,4	107,0	1 344	32,2	10	12,4

Árak

Típus	Szín, felület	Egységár (Ft/m ²)
PATIO antik térkő és falazó	Téglavörös, Agyagbarna, Klinkersárga, Carbon	5 270

› Raklap típusa: piros

› Kiszolgáló üzemek: Kiskunlacháza (csak agyagbarna és carbon), Jánossomorja (agyagbarna, téglavörös, klinkersárga, carbon)

Színválaszték



Téglavörös



Agyagbarna



Klinkersárga



Carbon



PATIO 25x12,4x5 cm

Gyártóüzem: Kiskunlacháza, Jánossomorja


5.9 BLOCK kerti falazó

Műszaki adatok

Termék	Vastagság (cm)	Méret (cm)	kg/db	kg/raklap	kb. db/m ²	db/raklap	m ² /raklap
BLOCK kerti falazókó natúr	21	35×14	20,7	952	18,0	45	2,50
BLOCK kerti falazókó antik	21	35×14	20,0	980	18,0	48	2,67

Árak

Termék	Szín	Egységár (Ft/db)
BLOCK kerti falazókó natúr	Agyagszürke, Palaszürke, Sepia, Fűstantracit, Fuoco, Capuccino	2 320
BLOCK kerti falazókó antik	Agyagszürke, Palaszürke, Sepia, Fűstantracit, Fuoco, Capuccino	3 030

 Kaiserstein



BLOCK kerti falazókó

Gyártóüzem: Großstelzendorf

› Raklap típusa: piros (natúr); EUR (antik) › Kiszolgáló üzemek: Gönyű

Színválaszték



Agyagszürke natúr

Palaszürke natúr

Fűstantracit natúr

Fuoco natúr

Capuccino natúr

Sepia natúr



Agyagszürke antik

Palaszürke antik

Fűstantracit antik

Fuoco antik

Capuccino antik

Sepia antik

5.10 Egyedi finommosott burkolatok

Műszaki adatok, árak

Típus	Méret (cm)	Szín, felület	Egységár (Ft/m ²) adott telephelyi kiadással
Egyedi gyártású lépcsőburkoló lapok Euroline finommosott felülettel max. 200×40 cm méretben 5 cm vastagságban	egyedi	Paris, London, Berlin, Rome II	92 940
Egyedi gyártású lépcsőburkoló lapok Classic-Line mosott felülettel max. 200×40 cm méretben 5 cm vastagságban	egyedi	Gyöngykavicsos	66 390

Felületként az elemek valamennyi kezelt (mosott, szórt) felületének összessége számítandó!

 Kaiserstein

Gyártóüzem: Gönyű

› Raklap típusa: piros

› Kiszolgáló üzem: Gönyű

Színválaszték



Paris

London

Berlin

Rome II.

Gyöngykavicsos

5.11 Egyedi önhordó, finommosott burkolatok

Műszaki adatok, árak

Típus	Méret (cm)	Szín, felület	Egységár (Ft/m ²) adott telephelyi kiadással
Egyedi gyártású önhordó lépcsőlapok Euroline finommosott felülettel max. 200x40 cm méretben 8 cm vastagságban	egyedi	Paris, London, Berlin, Rome II	107 890
Egyedi gyártású önhordó lépcsőlapok Classic-Line mosott felülettel max. 200x40 cm méretben 8 cm vastagságban	egyedi	Gyöngykavicsos	82 980

Felületként az elemek valamennyi kezelt (mosott, szórt) felületének összessége számítandó!

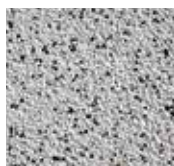
› Raklap típusa: piros

› Kiszolgáló üzem: Gönyű

Színválaszték



Paris



London



Berlin



Rome II.



Gyöngykavics

Kaiserstein

Gyártóüzem: Gönyű

5.12 ARCHITEKTÚRA kerítéskő, falburkoló

Műszaki adatok

Termék	Vastagság (cm)	Méret (cm)	kg/db	kg/raklap	kb. db/m ² (db/fm)	db/raklap	m ² /raklap (fm/raklap)
ARCHITEKTÚRA kerítéskő normál 40x20x20	20	40x20	20	980	12,5	40	3,84
ARCHITEKTÚRA kerítéskő félkő 20x20x20	20	20x20	10	980	12,5	80	-
ARCHITEKTÚRA kerítéskő sarokelem (fűrészelt)	20	40x20	20	-	-	-	-
KANT fedlap hasított	6	25 x 28	10	620	3,60	60	16,70
ARCHITEKTÚRA falburkoló 39,8x19,8x6	6	40x20	11	730	12,5	64	5,12

Árak

Termék	Szín	Egységár (Ft/db)
ARCHITEKTÚRA kerítéskő normál 40x20x20	Törtfehér, Feketemárvány, Beige	2 970
ARCHITEKTÚRA kerítéskő félkő 20x20x20		2 770
ARCHITEKTÚRA kerítéskő sarokelem (fűrészelt)		15 630
KANT fedlap hasított	Törtfehér, Feketemárvány, Beige	1 690
ARCHITEKTÚRA falburkoló 40x20x5	Törtfehér, Feketemárvány, Beige	890

› Raklap típusa: EUR, piros (MODELL fedlapoknál)

› Kiszolgáló üzemek: Gönyű (törtfehér, beige, feketemárvány), Jánosháza (jégszürke, kagylóhéj, beige-barna)

Színválaszték



Törtfehér



Feketemárvány



Beige



Jégszürke



Kagylóhéj



Beige-barna

Kaiserstein



ARCHITEKTÚRA 40x20 cm



ARCHITEKTÚRA 20x20 cm



ARCHITEKTÚRA kerítéskő sarokelem



KANT hasított fedlap

Gyártóüzem: Gönyű, Jánosháza

5.13 ANTIK kerítéskő

Műszaki adatok

Termék	Vastagság (cm)	Méret (cm)	kg/db	kg/raklap	kb. db/m ² (db/fm)	db/raklap	m ² /raklap (fm/raklap)
ANTIK kerítéskő normál 40×20×20 (felezhető)	20	40×20	22,4	1 090	12,5	48	3,84
ANTIK kerítéskő félkő 20×20×20	20	20×20	12,1	1 165	12,5	96	-
ANTIK kerítéskő sarokelem (fűrészelt)	20	40×20	-	-	-	-	-
KANT antik burkolókö fedlapként	6	33×25	11	1 010	4,0 / 3,0	90	22,5 / 30

Árak

Termék	Szín	Egységár (Ft/db)
ANTIK kerítéskő normál (felezhető)	Szürke, Füstantracit melírozott, Arktis, Fuoco, Sepia	3 010
ANTIK kerítéskő félkő		2 150
ANTIK kerítéskő sarokelem (fűrészelt)		17 820
KANT antik burkolókö fedlapként	Szürke, Füstantracit melírozott, Arktis, Fuoco, Sepia	1 750

› Raklap típusa: EUR

› Kiszolgáló üzemek: Gönyű

Színválaszték



Agyagszürke, antik



Füstantracit, antik



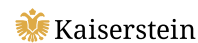
Arktis, antik



Fuoco, antik



Sepia, antik



ANTI-K 40×20×20 cm



ANTI-K 20×20×20 cm



ANTI-K kerítéskő sarokelem



KANT burkolókö fedlapként

Gyártóüzem: Großstelzendorf

5.14 MODERN kerítéskő natúr

Műszaki adatok

Termék	Vastagság (cm)	Méret (cm)	kg/db	kg/raklap	kb. db/m ² (db/fm)	db/raklap	m ² /raklap (fm/raklap)
MODERN kerítéskő normál 40×20×20	20	40×20	18	735	12,5	40	3,20
MODERN kerítéskő félkő 20×20×20	20	20×20	10	810	25,0	80	-
MODERN kerítéskő sarokelem (fűrészelt)	20	40×20	-	-	-	-	-
KANT natúr burkolókö fedlapként	6	33×25	11	680	4,0 / 3,0	60	15 / 20
MODELL fedlap	6	25 x 28	8,5	920	4,00	108	27,00

Árak

Termék	Szín	Egységár (Ft/db)
MODERN kerítéskő natúr normál 40×20×20	Agyagszürke, Törtfehér, Beige	1 650
MODERN kerítéskő natúr félkő 20×20×20		880
MODERN kerítéskő satírozott normál 40×20×20	Füstantracit, Beige-barna, Jégszürke, Kagylóhéj	2 090
MODERN kerítéskő satírozott félkő 20×20×20		1 060
MODERN kerítéskő sarokelem (fűrészelt)	Valamennyi szín	15 630
KANT natúr burkolókö fedlapként	Agyagszürke, Törtfehér, Beige	1 200
MODELL fedlap 25 x 28 x 6	Agyagszürke, Törtfehér, Beige, Antracit	920

› Raklap típusa: piros

› Kiszolgáló üzemek: Gönyű (homogén színek)

Színválaszték



Agyagszürke



Törtfehér



Beige



Beige-barna satírozott



Füstantracit satírozott



Jégszürke satírozott



Kagylóhéj satírozott



MODERN kerítéskő normál

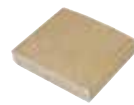


MODERN félkő



MODERN kerítéskő sarokelem

Gyártóüzem:
Gönyű (egyenmű színek)
Jánosháza (satírozott színek)



MODELL fedlap

Gyártóüzem: Jánosháza

5.15 MODERN kerítéskő finomszórt

Műszaki adatok

Termék	Vastagság (cm)	Méret (cm)	kg/db	kg/raklap	kb. db/m ² (db/fm)	db/raklap	m ² /raklap (fm/raklap)
MODERN kerítéskő finomszórt normál 40x20x20	20	40x20	18	735	12,5	40	3,84
MODERN kerítéskő finomszórt félkő 20x20x20	20	20x20	10	810	25,0	80	-
MODERN kerítéskő finomszórt sarokelem (fűrészelt)	20	40x20	20	-	-	-	-
KANT natúr burkolókö fedlapként	6	33x25	11	680	4,0 / 3,0	60	15 / 20
MODELL fedlap	6	25 x 28	8,5	920	4,00	108	27,00

Árak

Termék	Szín	Egységár (Ft/db)
MODERN kerítéskő finomszórt normál 40x20x20	Törtfehér	3 410
MODERN kerítéskő finomszórt félkő 20x20x20		3 170
MODERN kerítéskő finomszórt sarokelem (fűrészelt)		15 630
KANT natúr burkolókö fedlapként	Törtfehér	1 200
MODELL fedlap 25 x 28 x 6	Törtfehér	920

› Raklap típusa: piros

› Kiszolgáló üzemek: Gönyü

Színválaszték



Törtfehér



MODERN kerítéskő normál



MODERN félkő



MODERN kerítéskő sarokelem

Gyártóüzem: Gönyü

5.16 Rézsűkövek

Műszaki adatok

Típus	Méret (cm)	kg/db	kg/raklap	kb. db/m ²	db/raklap	m ² /raklap
LUNA Quartz	50x40x30	49,3	1 170	8,0	24	3,00
LUNA Quartz midi	40x30x25	32,3	1 455	13,3	45	3,40
Kaiserstein rézsűkö	25x31x12,5	9,7	795	18,0	80	4,45

Árak

Típus	Szín, felület	Egységár (Ft/db)
LUNA Quartz	Szürke	1 780
	Barna	2 460
LUNA Quartz midi	Szürke	1 340
	Barna, Sierra	1 800
Kaiserstein rézsűkö	Szürke, Barna	1 220

› Raklap típusa: piros

› Kiszolgáló üzemek: Gönyü (csak Luna Quartz), Pécs (csak Luna midi)

Színválaszték



Szürke



Barna



Sierra



LUNA Quartz 50x40x30 cm

Gyártóüzem: Gönyü



LUNA Quartz midi 40x30x25 cm

Gyártóüzem: Pécs


Kaiserstein rézsűkö
25x31x12,5 cm

Gyártóüzem: Großstelzendorf

5.17 Virágtartók

Műszaki adatok, árak

Típus	Méret (cm)	kb. kg/db	Egységár (Ft/db)	
			Euroline finmosított felület	Gyöngykavicsos mosott felület
Virágtartó dézsa 40-es	40×40	60	40 020	29 000
Virágtartó dézsa 50-es	50×50	95	47 990	34 870
Virágtartó dézsa 60-as	60×60	154	54 540	39 360
Virágtartó hatszög 40-es	40×40×40	66	40 480	29 460
Virágtartó hatszög 50-es	50×50×50	100	48 190	35 120
Virágtartó hatszög 60-as	60×60×60	160	55 920	48 530
Virágtartó láda 30×30-as	30×30×30	33	37 770	26 730
Virágtartó láda 60×30-as	60×30×30	60	64 630	41 780
Virágtartó láda 40×40-es	40×40×40	75	40 480	29 460
Virágtartó láda 80×40-es	80×40×40	130	70 430	47 600
Virágtartó láda 50×50-es	50×50×50	125	48 440	35 560
Virágtartó láda 100×50-es	100×50×50	237	78 410	57 950
Virágtartó láda 60×60-as	60×60×60	190	55 950	48 530
Virágtartó láda 120×60-as	120×60×60	398	83 300	70 210
Kerékpártartó	36×74×20	60	20 600	19 650

 Kaiserstein



Euroline felületű virágtartó dézsa



Virágtartó hatszög



Virágtartó láda



Kerékpártartó

Gyártóüzem: Gönyű

› Raklap típusa: piros › Kiszolgáló üzemek: Gönyű

5.18 Finombeton fedlapok

Műszaki adatok, árak

Típus	Vastagság (cm)	Méret (cm)	kg/db	kg/raklap	kb. db/fm	db/raklap	Egységár (Ft/db)
Pillér kúpos fedlap 25, finombeton *	4	25×25	4,5	344	-	72	1 270
Pillér kúpos fedlap 30, finombeton *	4	30×30	7,0	524	-	72	1 710
Pillér kúpos fedlap 35, finombeton *	4	35×35	9,5	533	-	54	2 290
Pillér kúpos fedlap 40, finombeton *	4	40×40	12,8	711	-	54	3 080
Pillér kúpos fedlap 50, finombeton *	4	50×50	20,3	751	-	36	4 890
Lábazati kúpos fedlap 20, finombeton **	4	49×20	7,4	686	~2	90	1 590
Lábazati kúpos fedlap 25, finombeton **	4	49×25	9,7	718	~2	72	1 930
Lábazati kúpos fedlap 30, finombeton **	4	49×30	12,3	906	~2	72	2 360
Lábazati kúpos fedlap 35, finombeton **	4	49×35	14,8	819	~2	54	2 550
Lábazati kúpos fedlap 40, finombeton **	4	49×40	17,0	938	~2	54	3 430
Lábazati kúpos fedlap 50, finombeton **	4	49×50	20,8	769	~2	36	5 350
Pillér kúpos fedlap 25, finomszört *	4	25×25	4,5	344	-	72	1 600
Pillér kúpos fedlap 30, finomszört *	4	30×30	7,0	524	-	72	2 150
Pillér kúpos fedlap 35, finomszört *	4	35×35	9,5	533	-	54	2 920
Pillér kúpos fedlap 40, finomszört *	4	40×40	12,8	711	-	54	3 890
Pillér kúpos fedlap 50, finomszört *	4	50×50	20,3	751	-	36	6 150
Lábazati kúpos fedlap 20, finomszört **	4	49×20	7,4	686	~2	90	1 990
Lábazati kúpos fedlap 25, finomszört **	4	49×25	9,7	718	~2	72	2 430
Lábazati kúpos fedlap 30, finomszört **	4	49×30	12,3	906	~2	72	2 960
Lábazati kúpos fedlap 35, finomszört **	4	49×35	14,8	819	~2	54	3 240
Lábazati kúpos fedlap 40, finomszört **	4	49×40	17,0	938	~2	54	4 300
Lábazati kúpos fedlap 50, finomszört **	4	49×50	20,8	769	~2	36	6 720

* körben vízzel kiképzéssel ** hosszanti vízzel kiképzéssel

› Raklap típusa: EUR › Kiszolgáló üzemek: Gönyű

Színválaszték



Szürke finomszört



Szürke finombeton



Pillér kúpos fedlap

Gyártóüzem: Gönyű



Lábazati kúpos fedlap

Gyártóüzem: Gönyű

SZEGÉLYKŐ PROGRAM

6. Szegélykövek

6.1 Útépitési és kerti szegélykövek

Műszaki adatok

Típus	Méret (cm)	kg/db	kg/raklap	kb. db/fm	db/raklap	Fm/raklap
Quartz kiemelt útszegélykő 24x15/12x25	24x15/12x25	19,3	1 638	4,0	84	21
Quartz kiemelt útszegélykő 100x15/12x25	100x15/12x25	77,0	1 638	1,0	21	21
Quartz kiemelt útszegélykő 24x15/12x30	24x15/12x30	23,5	1 336	4,0	56	14
Quartz kiemelt útszegélykő 100x15/12x30	100x15/12x30	94,0	1 712	1,0	18	18
Quartz döntött szegélykő	100x20x15	64,0	1 172	1,0	18	18
Quartz süllyesztett útszegélykő 20	40x20x15	26,9	1 629	2,5	60	24
Quartz süllyesztett útszegélykő 15*	40x15x20	26,0	1 419	2,5	54	21,6
Quartz térburkoló szegélykő	100x8x20	35,0	1 070	1,0	30	30
Quartz kerti szegélykő (25 cm magas, sík)**	100x5x25	27,1	1 100	1,0	40	40
Quartz kerti szegélykő (20 cm magas, sík)	100x5x20	23,6	1 433	1,0	60	60
Quartz sorszegélykő	50x6x30	19,9	1 211	2,0	60	30
K szegélykő	24x25x15/10	16,9	1 235	4,0	72	18
Folyóka szegély (átjárható)	25x50x17/11	37,5	1 370	4,0	36	9
LUNETTA gypszegegykő	22x12x4,5	2,5	1 020	4,1	400	97,6

* Quartz süllyesztett szegélykő 40x15x20 termékünket csak hajdúszoboszlói üzemünk kínálja!

** Kerti szegélykő 100x5x25 cm termékünket csak gönyői és jánossomorjai üzemünk kínálja!

Árak

Típus	Szín, felület	Egységár (Ft/db)
Quartz kiemelt útszegélykő 24x15/12x25	Szürke	580
Quartz kiemelt útszegélykő 100x15/12x25	Szürke	2 250
Quartz kiemelt útszegélykő 24x15/12x30	Szürke	790
Quartz kiemelt útszegélykő 100x15/12x30	Szürke	3 190
Quartz döntött szegélykő	Szürke	3 200
Quartz süllyesztett útszegélykő	Szürke	760
Quartz térburkoló szegélykő	Szürke	1 520
Quartz kerti szegélykő (25 cm magas)	Szürke	1 250
Quartz kerti szegélykő (20 cm magas)	Szürke	1 040
	Színes	1 360
Quartz sorszegélykő	Szürke	980
	Színes	1 270
K szegélykő	Szürke	520
Folyóka szegély (átjárható)	Szürke	1 170
LUNETTA gypszegegykő	Szürke	400
	Barna	460

› Raklap típusa: piros, EUR (quartz döntött szegélykő)

› Kiszolgáló üzemek: Hajdúszoboszló, Jánosháza, Jánossomorja, Kiskunlacháza, Pécs

Színválaszték



Szürke



Piros



Barna



Antracit



Mogyoró

Quartz koporéteges útszegélykő
24x15/12x25 cm
Gyártóüzem: Jánossomorja,
Jánosháza, Kiskunlacháza,
Hajdúszoboszló, PécsQuartz kiemelt útszegélykő
100x15/12x25 cm
Gyártóüzem: JánossomorjaQuartz koporéteges útszegélykő
24x15/12x30 cm
Gyártóüzem: JánossomorjaQuartz kiemelt útszegélykő
100x15/12x30 cm
Gyártóüzem: JánossomorjaQuartz kiemelt útszegélykő
100 (33)x18/15x20 cm
Gyártóüzem: AchauQuartz döntött szegélykő
Gyártóüzem: AchauSüllyesztett útszegélykő
40x20x15 cm
Gyártóüzem: Jánossomorja,
Pécs, Kiskunlacháza, Jánosháza,
Hajdúszoboszló (40x15x20)Quartz térburkoló szegélykő
Gyártóüzem: PécsQuartz kerti szegélykő
100x5x25 cm
Gyártóüzem: JánossomorjaQuartz kerti szegélykő
100x5x20 cm
Gyártóüzem: Jánossomorja, Pécs,
Jánosháza, HajdúszoboszlóSorszegélykő 50x6x30 cm
Gyártóüzem: JánossomorjaK szegélykő 25x25x15/10 cm
Gyártóüzem: Jánossomorja, Pécs,
Kiskunlacháza, HajdúszoboszlóFolyóka szegély 25x50x17/11 cm
Gyártóüzem: JánosházaLunetta fűszegély 22x12x4,5 cm
Gyártóüzem: Großtelzendorf

EGYÉB TERMÉKEK ÉS SZOLGÁLTATÁSOK

7. Egyéb termékek

7.1 Rézsúsurrantó elem

Árak

Típus	Szélesség (mm)	Magasság (mm)	Vastagság (mm)	Hosszúság (mm)	kg/db	Raklap	db/raklap	Egységár (Ft/db) adott telephelyi kiadással Jánosháza (gyártó üzem)
Surrantó Elem 56/44/50/25	560 / 440	250 / 200	50	495	48	piros	20	5 000

8. Egyéb szolgáltatások és termékek díjai

8.1 Raklapok, Díjak

Árak

Megnevezés	Kiegészítő információ	Egységdíj
EUR raklap	Kibocsátó üzem: MD, JS, GO	6 000 Ft
Leier téglaraklap	Kibocsátó üzem: DE, MD, GO, HS	6 000 Ft
Leier piros raklap	Kibocsátó üzem: JS, JH, GO, KL, PS, HS	6 000 Ft
Raklap logisztikai díj	gyáridegen raklap visszaszállítása esetén, raklaponként	300 Ft
Egységes darus szállítási díj, átszedési díj	raklaponként	1 300 Ft
Leier általános csomagolási díj	raklaponként	700 Ft
Leier téglaraklap csomagolási díj	raklaponként	1 750 Ft
Leier cserép csomagolási díj	raklaponként	2 300 Ft

8.2 Egyéb szolgáltatások díjai

Árak

Megnevezés	Kiegészítő információ	Egységdíj
Leier Kaiserstein térkő és lap, beton fedlap, szegélykő raklapbontási díj	raklaponként, megrendelés lemondása esetén is felszámítandó	14 000 Ft
Kaiserstein kerítés, import termék összekészítési díj	megrendelésenként vagy címenként, megrendelés lemondása esetén is felszámítandó	14 000 Ft
Kémény, cserép összekészítési díj	megrendelésenként vagy címenként, megrendelés lemondása esetén is felszámítandó	14 000 Ft
Áthidaló raklapbontási díj	raklaponként vagy típusonként	1 750 Ft
MPL emelőhátfal szállítási díj	tonna/raklaponként	17 000 Ft
Díszburkolatok Részkiterheltség felár	részleges kiterheltségű (24 tonna) szerelvény megkezdett 12 tonna alatti megrendelt árunál, lerakodási helyszínenként, illetve átrakodásnál (csak bizonyos díszburkolat termékeknél)	40 000 Ft
	részleges kiterheltségű (24 tonna) szerelvény megkezdett 12 tonna feletti megrendelt árunál, lerakodási helyszínenként	8 000 Ft
EXPRESSZ szállítási felár	gyártó visszaigazolása esetén, megrendelést követő 1. munkanapra történő szállítás	20 000 Ft
GYORS szállítási felár	gyártó visszaigazolása esetén, megrendelést követő 2. munkanapra történő szállítás	12 000 Ft
Állásidő	megkezdett negyedóránként	4 800 Ft

Áraink az ÁFA-t nem tartalmazzák. Kiegészítő termékek és szolgáltatások díjai az árajánlatban való feltüntetés nélkül is érvényesek. Kiegészítő termékek és szolgáltatások díjai miatti számlareklamációt nem áll módunkban befogadni.

Általános szerződési feltételek

1. Általános feltételek

A jelen általános szerződési feltételek a Leier Hungária Kft.-vel (a továbbiakban Leier) építőanyag szállítása és adásvétele tárgyában kötött minden szerződés elválaszthatatlan része, kivéve, ha a Leier írásban kifejezetten eltérően rendelkezik. A viszontértékesítő üzleti partnerek a Leier termékekkel kapcsolatos ajánlataiknál, szerződéseiknél és teljesítéseiknél kötelesek a feltételek figyelembe vételével eljárni. A jelen okiratban foglaltaktól eltérni mindkét fél által aláírt szerződésben lehet, a vevő ettől eltérő egyedi, vagy általános üzleti feltétele csak a Leier írásbeli elfogadó nyilatkozata esetén alkalmazható.

2. Árak, árajánlatok

A Leier termékek ÁFA nélküli árait, illetve a csomagolásnál felhasznált raklapok és egyéb segédesszerek ellenértékét és a csomagolási díjat az átadás időpontjában érvényes, a www.leier.hu honlapon is közzétett árlista tartalmazza, kivéve, ha a felek által kötött szerződés ettől eltér. Az ott megjelölt árak tartalmazzák az árlístában megjelölt Leier gyáregységben történő fuvarszközre rakás költségeit is. Az árlista kizárólag Magyarország területén, belföldi forgalomban érvényes. A Leier az árak változtatásának jogát minden korlátozás nélkül fenntartja. Gyári átvétel esetén a szállítási költségeit a vevő viseli, a leszállított ár tartalmazza a szállítási díjat is. A Leier jogosult a leszállított árat megbontani és a számlán külön szállítási díjat és termékdíjat feltüntetni. A számlázás a teljesítés napján érvényes áron történik. A számlát elfogadottnak tekintik a Felek, ha a vevő a kézhezvételtől számított 3 napon belül azzal kapcsolatban írásban kifogást nem jelez.

3. Megrendelések

A vevők megrendeléseiket írásban adják le. Egyedi megállapodás alapján történő megrendelés esetén a vevő hivatkozik a szerződés számára. A megrendelésen a vevő feltünteti, hogy a terméket leszállítva vagy gyári átvétellel kéri. A Leier fenntartja a jogot, hogy bizonyos termékek megrendelését csak előzetesen meghatározott arányú előleg befizetésével fogadja el. A megrendelések teljesítésére a Leier csak az írásos visszaigazolásban vállal kötelezettséget, és abban határozza meg a várható szállítási időt. A csak előleg befizetésével megrendelhető termékek megrendelésének lemondása esetén a vevő az előleget elveszti, annak visszafizetésére a Leier nem köteles és fenntartja a jogot az előleget meghaladó tényleges kára érvényesítésére is. Az egyedi gyártású termékek megrendelésének lemondása esetén a vevő a megrendelési érték 30%-nak megfelelő mértékű kőtbér fizetésére köteles. A már legyártott egyedi termékekre vonatkozó szerződéstől a vevő nem állhat el, köteles a szerződés szerinti vételárat megfizetni a Leiernek. Terméket a Leier nem vásárol vissza. A vevő által összeállított konszignációk és anyagszükséglet - számítások megfeleléséért a Leier nem vállal felelősséget. A beépítésre kerülő szerkezeti anyagok és rendszerek méreteztetése a vevő feladata és felelősége.

4. Átvétel, teljesítés

Az átvétel helye a vevő által szervezett fuvar esetében a Leier gyár területe (gyári átvétel), az átvevő személy: a vevő vagy az általa megbízott fuvaros. Az átvétel helye a Leier által szervezett fuvar esetén a megadott szállítási cím (telekhatár), átvevő személy: a vevő. A vevő alkalmazottja, megbízottja is jogosult a termék átvételére. Az átvevő az átvételkor köteles az áruk mennyiségi és minőségi ellenőrzését elvégezni. A szállítólevelet az ellenőrzést követően mindkét fél aláírja. A vevő a teljesítést megelőzően köteles közölni az átvételre jogosult személyek nevét vagy a szállítóeszköz rendszámát, amennyiben ezt elmulasztja, az átvevő személyét később nem kifogásolhatja. Leszállított termék esetében, ha a vevő vagy megbízottja az átvételnél az egyeztetett időpontban nem jelenik meg, a Leier visszaszállítja az árut és a szállítási költségeit a vevő köteles megfizetni. A kárveszély a termék átadásával száll át a vevőre. Leier EKAER bejelentési kötelezettsége esetén vevő írásban jelzi az átvétel napját, illetve amit a jogszabály az átvétellel kapcsolatban előír. Amennyiben a vevő fuvarozója a gyártó felszólítása ellenére túlsúlyos rakományként szállítja el a terméket, köteles a gyártó ebből eredő kárát megtéríteni.

A vevő által szervezendő szállítással megrendelt tételeket a visszaigazolásban megadott szállítási határidőt követő 2 héten belül el kell szállítani.

Leszállított termék esetén a vevő köteles biztosítani azt, hogy a szállítási cím 15 m hosszú, illetve 40 tonna össztömegű járműszerelvény, illetve az áru rendeltetésszerű szállítására alkalmas jármű számára időjárásról függetlenül biztonságosan megközelíthető legyen, beleértve a lerakodás feltételeit is. Eladó szállítása esetén a tehergépjárműről lerakodás a vevő feladata, aki ehhez megfelelően oktatott, kellő létszámú személyzetet biztosít. Amennyiben az eladó daruzást vállal, a vevő köteles a rakodási munkát irányítani. A célállomásra érkezést követően a kötözés minden esetben a vevő feladata, ideértve az esetleges áttálasokat is. A vevő tájékoztató köteles a Leiert, amennyiben a szállítási cím megközelítése engedéllyel (behajtás, súlykorlátozás) lehetséges, illetve annak beszerzéséről a vevő gondoskodik. Ha az áru átvétele az áruátvevő mulasztása következtében meghiúsul - beleértve ebbe a lerakodási helyszín lerakásra és megközelítésére való alkalmatlanságát vagy a szükséges engedély hiányát is - a Leier az árut visszaszállítja a gyárba, a vevő köteles az eredménytelen szállítási költségeinek megtérítését. A vevőnek felróható indokolatlan fuvarszköz-várakozásért a Leier állásidő díjat számít fel. Leier fuvarozó alvállalkozó igénybevételére jogosult. Az építkezési vagy szállítási cím pontatlan megjelölése, a behajtott út használhatatlansága, úthasználati díj vagy súlykorlátozások miatt felmerülő többletköltség a vevőt terheli. A Leier az áruk szállításra történő csomagolásánál messzeszemenet törekszik az áru védelmét megfelelően szolgáló anyagok használatára. A Leier a raklapokat használható állapotban, a kiadást követő 9 hónapon belül, a vásárlási számla bemutatása esetén, a vásárlási időpontjában érvényes Leier - árlistában szereplő vételáron a vevőtől visszavásárolja.

5. Fizetési feltételek

A vevő a számlán feltüntetett fizetési hatánapig köteles az ellenértéket megfizetni. Késedelmes fizetés esetén a vevő köteles a Ptk-ban meghatározott mértékű késedelmi kamatot és behajtási költségátalányt megfizetni. Leier jogosult a vevő szerződésszegése, késedelme miatt felmerült indokolt költségeket a vevővel szemben érvényesíteni. A Leier a terméket tulajdonjog fenntartással adja el, azaz az áru a teljes vételár kifizetéséig a Leier tulajdonában marad. A Leier a tulajdonjog fenntartás tényének bejegyzését a hitelbiztosítéki rendszerben kezdeményezheti, amelyhez a vevő a hitelesített regisztrációját igazolja vagy annak hiánya esetén megteszi. A vevő az általa továbbadott és a fentiek alapján a Leier tulajdonát képező áruk esetében köteles a saját vevőjével szembeni tulajdonjog fenntartást regisztrálni, illetőleg a Leier cég tulajdonában levő árut nem terhelheti meg bármilyen harmadik fél követelésével. A vevő kijelenti, hogy késedelmes fizetése esetén engedményezi az építőanyag értékesítéséből származó követelését és a raktárára lévő, tovább nem értékesített Leier építőanyagok a gyártóval fennálló fizetési kötelezettség fedezetéül szolgálnak. A vevő fizetési nehézsége esetén köteles a terméket a gyártónak saját költségén visszaszállítani és az értéksökkenést megtéríteni. A vevő hozzájárulását adja ahhoz, hogy amennyiben 30 napot meghaladó fizetési késedelme áll fenn, a gyártó képviselője a vevő munkaterületére, telephelyére, a szállítási címre a termék visszajuttatása céljából akadálytalanul bejuthat és a telephelyen található valamennyi Leier építőanyagot a vevő költségére visszaszállíthatja. A Leier a vevő hitelkeretének túllépése, fizetési késedelme, illetve a fizetési szándékával vagy képességével kapcsolatos kételey esetén jogosult a szerződésben rögzített fizetési feltételek felfüggesztésére, előre történő fizetés kikötésére, valamint a szerződéstől érdekmentes bizonyítás nélkül történő elállásra. A vevő kártérítési igénye ilyen esetben kizárt. Vevő kizárólag akkor jogosult építőanyagot rendelni, ha gazdálkodása, pénzügyi helyzete biztos, rendelkezik a vételár kiegyenlítéséhez szükséges fedezettel. Vevő köteles a Leiert haladéktalanul írásban tájékoztatni, ha a pénzügyi, gazdasági helyzetében olyan változás áll be, mely szerződéses kötelezettségeinek teljesítésére kihat, illetve akkor is, ha a cégadataiban változás következik be, különös tekintettel a tulajdonos és az ügyvezető személyének a változására.

6. Reklamáció, garancia, szavatosság

Az áruk mennyiségi és minőségi ellenőrzését az átvételkor kell megtenni akár a csomagolás megbontása mellett, és az esetleges hiányt és minőségi hibát a szállítólevéllel kell feltüntetni és az átadó és átvevő személyeknek aláírni. Amennyiben a vevő a szállítólevéllel hibát nem jelez, azzal a teljesítés kifogástalanságát jelzi, ezt követően reklamációt kizárólag az olyan hibákkal kapcsolatban terjeszthet elő, melyek az átvételkor nem láthatóak és nem ellenőrizhetőek. Ez utóbbi kifogásokat haladéktalanul, legfeljebb 5 munkanapon belül írásban, a számla, szállítólevél, teljesítménynyilatkozat csatolásával együtt kell bejelenteni a terméket gyártó gyárban, a hiba pontos megjelölésével, az azt igazoló fotókkal, a szavatossági igény pontos megjelölésével. Reklamációját a <http://reklamacio.leier.hu/> honlapon is előterjesztheti.

Minőségi kifogás alá eső termékeket beépíteni nem szabad, azt teljes mennyiségében láthatóvá és ellenőrizhetővé kell tenni a Leier számára. A hibás termékek beépítésére visszavezethető többletköltségek a gyártóra nem háríthatóak át. A betontermékek, tetőcserepek és az égetett agyagtermékek esetében esetlegesen előforduló ún. méz- vagy sókivirágzás, más színeltérés, melírozott térburkolóköveknél a színkomponensek aránya, illetve a darabsúly kisebb eltérése nem képezheti minőségi kifogás alapját. Melírozott térkövek esetén a melírozás nem az egyes kövek felületén, hanem a teljes burkolt felületen jelentkezik. Nem alapulhat reklamáció a tájékoztató anyagokban szereplő tulajdonságoktól való eltérésen, ha ez nem befolyásolja a termék használati értékét. A reklamáció alapuló fizetési visszatartások - a minőségi kifogás megalapozatlansága esetén - késedelmes fizetésnek minősülnek és az erre vonatkozó jogkövetkezményeket vonják maguk után.

A vevő kellékszavatossági igénye a teljesítés időpontjától számított egy év (fogyasztó esetében két év) alatt évül el. Amennyiben a vevő igényét ezen határidőn belül menthető okból nem tudja érvényesíteni, a teljesítéstől számított 5 éves jogvesztő határidőn belül ezt még megteheti, ezt követően igénye érvényesítésére nincs már lehetősége, kivéve, ha jogszabály kogens rendelkezése vagy a felek szerződése ettől eltérően rendelkezik. Ezt a szabályt kell alkalmazni az elévülés megszakadására is.

A vevő köteles a tárolási, felhasználási utasításokat, az alkalmazástechnikai útmutatót betartani. A katalógusokban, marketing kiadványokban szereplő termékfotók csak tájékoztató jellegűek. A gyártó fenntartja a jogot, hogy a partnerek részére kihelyezett mintatermékeken változtatást eszközöljön. A termék teljesítménynyilatkozata és alkalmazástechnikai útmutatója a Leier cég honlapján megtalálható. A vevő esetleges továbbértékesítés során köteles a megfelelő alkalmazástechnikára a fogyasztó figyelmét felhívni.

7. Személyes adatok kezelése

A jelen ügylet kapcsán tudomására jutott személyes adatokat a Leier a mindenkori jogszabályi előírásoknak megfelelően kezeli. A személyes adatok kezelésének szabályait az Adatkezelési tájékoztató tartalmazza. (<https://www.leier.hu/adatkezesi-tajekoztato>) A szerződésbontással a vevő elismeri, hogy megismerte az adatkezelési tájékoztató tartalmát és elfogadja azt.

8. Egyéb rendelkezések

Az általános szerződési feltételek csak írásban módosíthatóak, és a Leier köteles a módosításról írásban tájékoztatni a vevőket. Írásbeli tájékoztatásnak minősül az elektronikus levél útján való tájékoztatás, illetve a Leier honlapon való közzététel is. A vitás kérdéseket a Felek békés úton, tárgyalások folytatásával kívánják rendezni. Ennek sikertelensége esetén a Felek a hatáskörrel rendelkező győri székhelyű bíróság kizárólagos illetékességét kötik ki.



Beton, a természetes alapanyag

A beton alapanyag meghatározza termékeink tulajdonságait

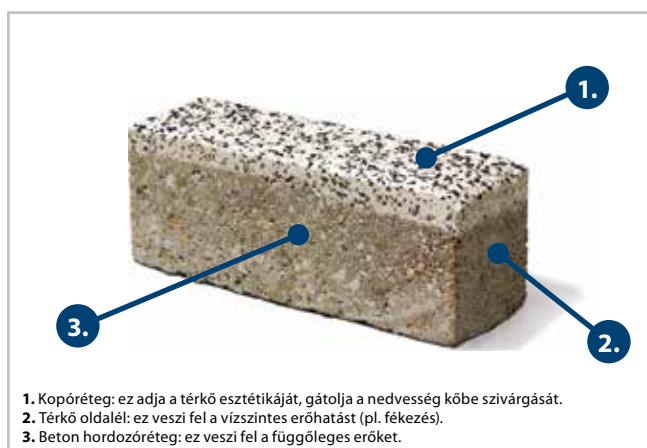
Termékeink alapanyaga, a beton több egy szürke tömegnél. A felső ~1 cm vastagságú kopórétege minden külső hatással szemben ellenállóvá teszi a térburkolókat. Természetes anyagokat adalékként felhasználva különböző színű, míg a legmodernebb megmunkálási technikák segítségével nemes vagy rusztikus megjelenése is lehet. Mosással a nyers kőzet csillogása, szemcseszórással a finom struktúrája, antikoállással a természetes szabálytalansága kerül előtérbe.

Színek

A beton természetes anyag, mely a felhasznált fő nyersanyagok (cement, víz, kőzúzalék) természetes tulajdonságainak következtében a folyamatos minőség-ellenőrzés ellenére, azonos gyártási széria esetén is mutathat árnyalati színeltéréseket. A kész burkolatot érő időjárási, valamint a rendeltetészerű használat következtében fellépő mechanikai hatások következtében ezek az árnyalati eltérések nagymértékben enyhülnek, kiegyenlítődnek. A használat során előforduló rendkívüli szennyeződések (növények levelei, termései, vörösbőr, ételek) szintén utólagos foltosodást idéznek elő. Ezek egy része a burkolat impregnálásával megelőzhető, vagy a kereskedelemben elérhető tisztítószerrel takarítható. A hazai kemény ivóvizek, illetve a fűrt kutak talajvizei ásványi anyagot tartalmaznak. Növények locsolásakor a burkolatra kerülő ilyen jellegű vizek szintén színeltérést, elszürkülést okozhatnak!

Mész kivirágzás

A térkő felületén jelentkező mészkivirágzások a beton fiatal korára jellemzőek, okozói az időjárási hatások. Ez a tulajdonság technikailag kivédhetetlen, de szabadon lévő burkolatok esetében az idő múlásával a felületi foltosodás eltűnik. Termékeinkre a vonatkozó Európai Unió szabványok (EN 1338, EN 1339, EN 1340, EN 13369, EN 12839) előírásai az irányadóak. Kiadványunkban bemutatott szín és felületi minták nyomdatechnikai okokból eltérést mutathatnak a valósághoz képest, termékeink valósághű prezentálása így csak kereskedőpartnereinknél és gyárainkban található mintakollekció alapján lehetséges. Termékeink műszaki adatainak változása lehetséges, ennek jogát fenntartjuk. Megrendelések, szállítások vonatkozásában az Általános Szállítási Feltételek kiadványunk az irányadó.



1. Kopórétege: ez adja a térkő esztétikáját, gátolja a nedvesség kőbe szívargását.
2. Térkö oldalél: ez veszi fel a vízszintes erőhatást (pl. fékezés).
3. Beton hordozórétege: ez veszi fel a függőleges erőket.



cement



zúzott homok



kopórétege speciális anyaga
(pl. márvány, gránit, quartz)



tört kavics

LEIER ÉPÍTŐANYAG – ÜZEMEK:

› Devecser – Téglagyár

8460 Devecser, Sümegi út

Telefon: +36 88/512–600 | Fax: +36 88/512–619 | E-mail: devecser@leier.hu

› Gönyű – Betonelemgyár

9071 Gönyű, Dózsa György út 2.

Telefon: +36 96/544–210 | Fax: +36 96/544–217 | E-mail: gonyu@leier.hu

› Hajdúszoboszló – Betoncserépgyár

4200 Hajdúszoboszló, Szováti útfél 2.

Telefon: +36 52/557–216 | Fax: +36 52/557–211 | E-mail: hajduszoboszl@leier.hu

› Jánosháza – Betonelemgyár

9545 Jánosháza, 8-as és 84-es utak kereszteződése

Telefon: +36 95/551–550 | Fax: +36 95/551–551 | E-mail: janoshaza@leier.hu

› Jánossomorja – Betonelemgyár

9241 Jánossomorja, Leier út 2.

Telefon: +36 96/565–270 | Fax: +36 96/565–274 | E-mail: janossomorja@leier.hu

› Kiskunlacháza – Betonelemgyár, Kéményközpont

2340 Kiskunlacháza, Rákóczi út 92.

Telefon: +36 24/521–500 | Fax: +36 24/521–519 | E-mail: kiskunlachaza@leier.hu

› Mátraderecske – Téglagyár

3246 Mátraderecske, Baross út 51.

Telefon: +36 36/576–010 | Fax: +36 36/576–019 | E-mail: matraderecske@leier.hu

› Pécs – Betonelemgyár

7630 Pécs, Edison út 110.

Telefon: +36 72/552–500 | Fax: +36 72/324–328 | E-mail: pecs@leier.hu

› Győr – Betonelemgyár

9028 Győr, Fehérvári út 75.

Tel.: +36 (96) 510-860 | Fax: +36 (96) 510-869 | E-mail: gyoriuzem@leier.hu

LEIER – ÉRTÉKESÍTÉS:

› Központi Értékesítés, Vevőszolgálat

9024 Győr, Baross Gábor u. 42.

Telefon: +36 96/512–000 | Fax: +36 96/512–001 | E-mail: ertekesites@leier.hu

› Leier Kaiserstein Galéria

Leier City Center - Leier Központ új irodaépülete

9024 Győr, Baross Gábur u. 42.

Telefon: 96/512-567

Keresse további építőanyag-árlistáinkat:

