

LASSELSBERGER - KNAUF

Építő megoldások

Színezővakolatok



COLOR
system

www.lb-knauf.hu
epitomegoldasok.lb-knauf.hu

Hogyan válasszak színezővakolatot?

A színezővakolatok kiválasztásakor a megjelenés mellett a termék műszaki tulajdonságait is figyelembe kell venni. Megjelenés alatt sokan a színt gondolják, viszont a színezővakolat struktúrája is lényegesen befolyásolhatja a hatást. Ezért a kiválasztásnál **3 fő szempontot kell figyelembe venni: SZÍN, STRUKTÚRA, MŰSZAKI TULAJDONSÁGOK.**



I. Színválasztás

A színválasztás könnyű feladatnak tűnik.

Viszont amikor dönteni kell...

A szín mindig szubjektív szempont, mivel mindenkinek más az ízlése.

Néhány jó tanács azonban segíthet abban, hogy évek múltán is otthon érezzük magunkat.

- 2-3 különböző szín és esetleg különböző formák alkalmazásával hangsúlyosabbá, szebbé teheti háza homlokzatát. Túl sok szín használata viszont nem ajánlott!
- Dinamikus- és pasztellszínek együttes alkalmazásával kellemes színharmónia vagy izgalmas kontraszt alakítható ki.
- A színezővakolat színét célszerű úgy kiválasztani, hogy összhangban legyen a ház környezetével és többi részével! Vagyis vegyük figyelembe a lábazat, a tető, a nyílászárók és az esetleges faburkolatok színét is!
- Intenzív szín használata esetén a környezeti hatások (leginkább az UV fény) erős színváltozást okozhatnak. Ezért ezeket a színeket hőszigetelő rendszerek esetében, kisebb felületeken, díszítő jelleggel javasoljuk használni.

A színválasztás lépései:

1. Az online színező segítséget ad elképzelésünk kialakításához, pontosításához. (Vegyük figyelembe, hogy egy átlagos monitor nem ad teljesen színhelyes képet!)
2. A valós színeket az értékesítési pontokon lévő színminták, színkártyák mutatják meg. A struktúra, az alapfelület, sőt, még a fényviszonyok is befolyásolják a szín megjelenését.
3. Célszerű a kiválasztott színvakolatot legalább 1m²-en kipróbálni a színezendő homlokzaton

A Lasselsberger-Knauf színezővakolatok bármelyikéből kérhető színminta.

További tanácsokat a www.lb-knauf.hu/tudastar oldalon találhat, online színezőprogramunkat pedig a www.lb-knauf.hu/inspiration oldalon érheti el!

inspiration



II. Struktúra választás

A struktúra alapvetően a termék szemcseösszetételéből adódik. A kivitelezés során számos struktúra alakítható ki, ennek csak a kivitelező szaktudása szab határt.

Segítségként összegyűjtöttük a legnépszerűbb struktúrákat, amiket megtekinthet www.lb-knauf.hu/tudastar oldalon is.



Kapart hatású

Igazi kapart



Egyenesen dörzsölt

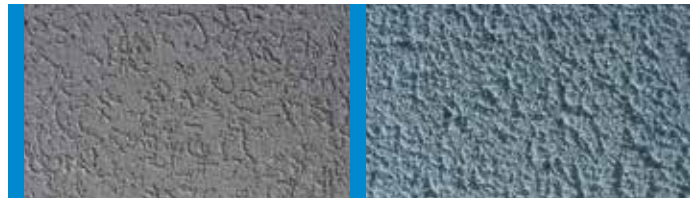
Géppel szórt

Néhány tanács struktúraválasztáshoz:

- Minél nagyobb a szemcseméret, annál hangsúlyosabb a megjelenés.
- A struktúra megváltoztatja a szín hatását.
- A színezővakolat típusa is befolyásolja a struktúrát.

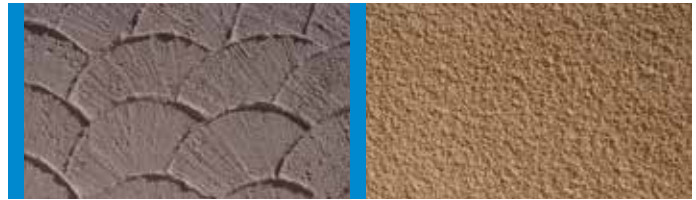
További tanácsokat

a www.lb-knauf.hu/tudastar oldalon találhat!



Körkörösén dörzsölt

Cuppantott



Kanálmintás

Spricelt



Előtte



Utána

III. Műszaki tulajdonságok

A színezés az építkezés befejező fázisa, ezért ilyenkor hajlamosak vagyunk megfeledkezni arról, hogy a homlokzat legfontosabb szerepe a környezeti hatásokkal szembeni védelem. Mindemllett alapvetően befolyásolja az épületek megjelenését és a róluk alkotott képet is.

A műszaki tulajdonságok alapvetően a termékösszetételéből adódnak. A színezővakolatok, megjelenését és időtartósságát alapvetően a szemcse mérete és a kötőanyagja határozza meg. Emellett adalékanyagokkal javítják a minőségét, például az algásodás gátlása vagy vízszigetelés növelése érdekében.

A műszaki tulajdonságok áttekintéséhez ajánljuk www.lb-knauf.hu/tudastar oldalunkat, ahol leírások és összehasonlító táblázatok segítenek a színezővakolat kiválasztásában.

	SiliconOLA Extra	SiliconOLA	StrukturOLA Dekor	StrukturOLA Primo	SilkatOLA	Edelputz Extra	Spritzer Classic
	Prémium minőségű szilikonvakolat	Gazdaságos szilikonvakolat	Kiemelt minőségű diszperziós színezővakolat	Gazdaságos diszperziós színezővakolat	Prémium minőségű szilikátvakolat	Dörzsölt színezővakolat	Fröcskölt színezővakolat
Kötőanyag	Szilikongyanta	Szilikongyantával módosított diszperzió	Diszperzió	Diszperzió	Szilikát	Ásványi	Ásványi
Vízlepergetés	+++++ (kiváló)	+++++ (nagyon jó)	+++ (jó)	+++ (jó)	++ (mésékelt)	++ (mésékelt)	++ (mésékelt)
Páradiffúziós képesség	+++++ (kiváló)	+++++ (nagyon jó)	+++ (jó)	+++ (jó)	+++++ (nagyon jó)	+++++ (kiváló)	+++++ (kiváló)
Védelem algák és gombák ellen	+++++ (kiváló)	+++++ (kiváló)	+++++ (nagyon jó)	+++ (jó)	+++++ (nagyon jó)	+++++ (kiváló)	+++++ (kiváló)
Portaszűrő	+++++ (kiváló)	+++++ (kiváló)	+++++ (nagyon jó)	+++++ (nagyon jó)	+++ (jó)	+++ (jó)	+++ (jó)
Öngyógyító képesség (szilárd kéreg alatt rugalmas marad)	✓	✓	✓	X	X	X	X
Öntisztuló képesség	+++++ (kiváló)	+++++ (nagyon jó)	+++++ (nagyon jó)	+++ (jó)	+++ (jó)	+++ (jó)	+++ (jó)
Szálerezítési	✓	✓	✓	✓	✓	X	X
VOC mentes (oldószermentes)	✓	✓	✓	X	✓	✓	✓
Alkalmazási terület	Nagy forgalmú utak, ipari tevékenység, jellemős portemelési területek közelében létesült épületekhez, illetve, ahol a kiemelkedő páraáterztő képesség elsősleges.	Városi, fő közlekedési útvonalak, lakóövezetek-ben létesült épületekhez, mezőgazdasági és ipari épületekhez, ahol a szálló por, esetleg a szmog páraáterztő képesség károsító hatása jelentős.	Középületek, társasházak és családi házak ideális bevonata az időállóság és a színtartás miatt, ami kimagasló reláció-vezetőképességgel párosul.	Általános alkalmazható, jó ár/érték arányú vékonyvakolat normál igénybevételekre fejlesztve.	Elsősorban régi építési, építészeti szempontból kényes épületekhez. Történelmi és passzeli színek optimális vékonyvakolata.	Klasszikus, dörzsölt strukturájú színezővakolat minden olyan épültre, ahol a páraáterztő képesség elsősleges. Ideális bevonata a hőszigetelőrendszer kialakítása.	Hagyományos technológiával készült épületekhez, ahol nincs táblás hőszigetelőrendszer kialakítása.
Normál/könnnyűített alapvakolatra való alkalmazás	+++++ (kiváló)	+++++ (kiváló)	+++++ (kiváló)	+++++ (kiváló)	+++++ (kiváló)	+++++ (kiváló)	+++++ (kiváló)
Hőszigetelő alapvakolatra való alkalmazás	++++ (nagyon jó)	+++ (jó)	X	X	+++++ (nagyon jó)	+++++ (kiváló)	+++++ (kiváló)
Hőszigetelő rendszerhez való illeszthetőség	ásványi és polisztrólos	ásványi és polisztrólos	polisztrólos	polisztrólos	ásványi és polisztrólos	ásványi és polisztrólos	X
Felújítókakolat rendszerhez való illeszthetőség	+++++ (kiváló)	+++ (jó)	X	X	+++++ (nagyon jó)	+++++ (kiváló)	+++++ (nagyon jó)
Feldolgozhatóság	++++ (nagyon jó)	+++++ (nagyon jó)	+++++ (kiváló)	+++++ (nagyon jó)	+++++ (kiváló)	+++++ (nagyon jó)	++++ (jó)
Színezhetőség	+++++ (nagyon jó)	+++++ (nagyon jó)	+++++ (nagyon jó)	+++ (jó)	+++ (jó)	X	X
Pigmentkoncentráció szintfédés	+++++ (kiváló)	+++++ (nagyon jó)	+++++ (nagyon jó)	+++ (jó)	+++++ (kiváló)	+++++ (nagyon jó)	+++++ (nagyon jó)
Színválaszték	203	203	338	338	119	fehér	fehér
Struktúra (R=dörzsölt, K=keparnt)	R2, K1.5	R2, K1.5	R2, K1.5, K2	R2, K1.5	R2, K1.5, K2	R2	fröcskölt 2

Homlokzatképzés

A színezővakolat kiválasztásánál legtöbbször nem csak a felület megszépítése a feladat, hanem a teljes homlokzat, falszerkezet kivitelezése vagy felújítása. A megfelelő rétegrend és technológia kiválasztása kulcsfontosságú az időtálló homlokzat kialakításához.

Egy homlokzat felújítása szakértelmet igényel!

A tervezés kiemelten fontos, ha esztétikus és gazdaságos eredményt szeretnénk!

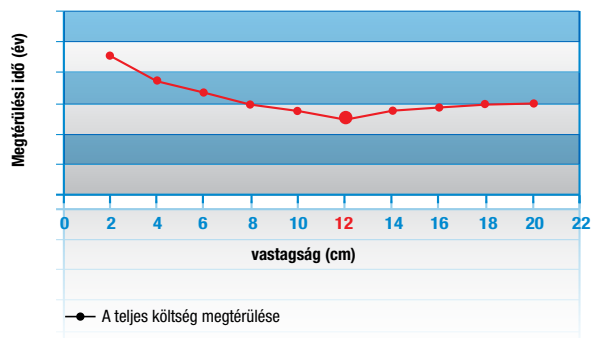
Az adott homlokzattól függően célszerű áttekinteni azokat a tanácsainkat, amiket külön kiadványokban foglaltunk össze:

- Hőszigetelő rendszerek - **Thermo System**
- Vakolatrendszerek - **Wall System**
- Felújító vakolatok - **Eurosan System**
- Eurosan felújító vakolat rendszerek
- Panel épületek felújítása
- MÉSZ - Műszaki irányelv
- Referencia kiadvány

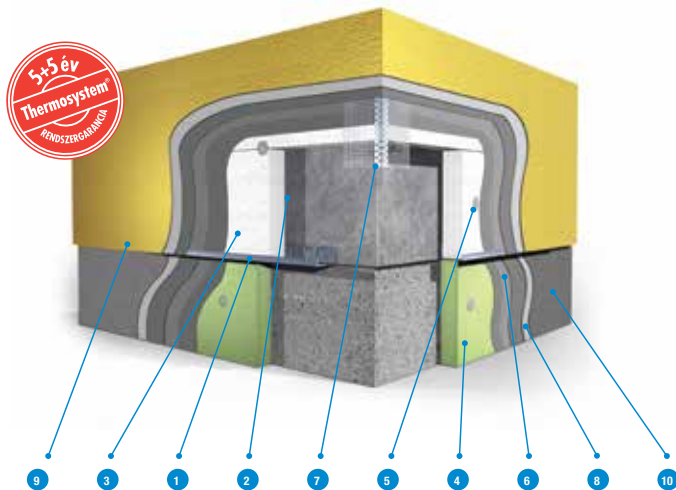


Külön kiemelnénk a hőszigetelés fontosságát. Az épületek energiaszükséglete alapvető kérdéssé vált. Rövidesen minden új és régi épületről úgynevezett energia-tanúsítványt kell kiállítani és a tanúsítvány sarkalatos pontja a homlokzati hőszigetelés állapota. Jó hőszigeteléssel jelentős fűtési és klimatizálási költséget takaríthatunk meg, amely egyszeri beruházást követően látványosan csökkenti havi rezsizámlánkat, és pár éven belül megtérül a teljes beruházási költség.

Megtérülési idők a hőszigetelés vastagságának függvényében:



A hőszigetelt homlokzat rétegrendje és kiegészítő elemei:



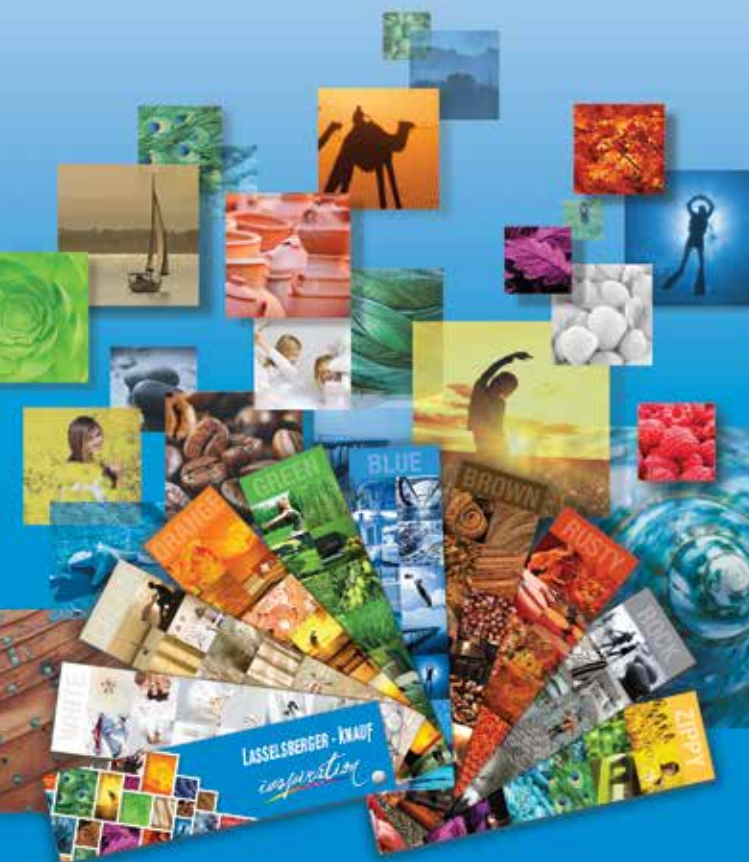
1. Lábazati indítósin (kiegészítő), 2. Rendszerragasztó, 3. Homlokzati hőszigetelő lemez
4. Lábazati hőszigetelő lemez, 5. Dűbel (kiegészítő), 6. Rendszerragasztóba ágyazott üvegszövet háló
7. Hálós élvédő (kiegészítő), 8. Vakolatlapozó, 9. Színezővakolat, 10. Lábazati díszítővakolat

Inspiration színrendszer

A Lasselsberger-Knauf teljes homlokzati színezővakolat- és festékkínálatának színválasztékát az Inspiration színrendszer tartalmazza.

Előzetes színválasztáshoz ajánljuk az Inspiration Online házszínező alkalmazásunkat. (www.lb-knauf.hu/inspiration)

Szeretnénk felhívni a figyelmet arra, hogy a képernyők és egyéb megjelenítő eszközök színbeállítása nagymértékben torzíthatja a színeket, ezért a végleges szín kiválasztására nem alkalmas! Az értékesítési pontokon elhelyezett színtáblák és színkártyák segítségével viszont garantáltan színhelyesen választhat.



A termékenkénti színválasztékról részletesen a következő táblázatból tájékozódhat:

Színcsoportok	Zsákos vakolatok			Vödörös vakolatok			Festékek		
	Megnevezés	EDELPUTZ EXTRA SPRITZER CLASSIC	SILICONOLA SILICONOLA EXTRA	STRUKTUROLA DEKOR STRUKTUROLA PRIMO	SILIKATOLA	SILICONTOP	EGALISATION DEKORTOP	SILIKATTOP	
Alap színek	WHITE	+	+	+		+	+		
	CREAM	-	+	+		+	+		
	BLUE	-		+			+		
	BROWN	-		+			+		
	GREEN	-		+			+		
	ORANGE	-		+			+		
	RUSTY	-		+			+		
	ROCK	-		+			+		
Intenzív színek	INTENSE	-	-	+	-	-	+	-	

A színlátást tartalmazó termékek színválasztéka weboldalunkon illetve az aktuális árjegyzékünkben található.

Lábazati díszítő vakolatok

A homlokzatot érő terhelés a lábazati zónában a legnagyobb. Az esővíz mellett a talajról vagy a járdáról visszaverődő víz jelent megnövekedett vízterhelést.

Emellett gyakrabban rúgunk bele cipővel vagy passzolunk labdát a lábazatnak, ami nagyobb mechanikai terhelést jelent. A mai lábazati díszítővakolatok már nem csak a magasabb terhelésnek állnak ellen, hanem valóban díszítik is a homlokzat lábazati részét.

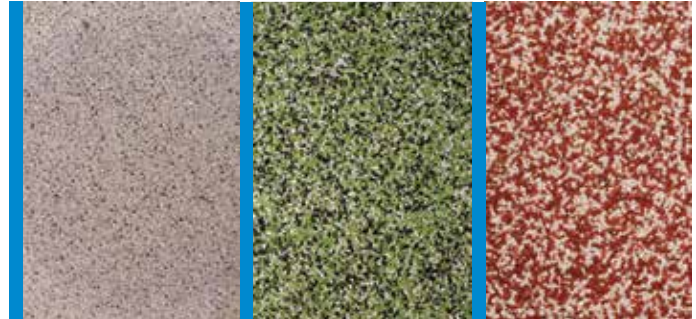
Beltérben is indokolt lehet a magasabb igénybevételnek ellenálló színező vakolat alkalmazása. Tipikus eset az iskolák vagy intézmények folyosója, ahol már a forgalom mértékéből egyenesen következik a magasabb terhelés.

Manapság a praktikus okok, mint a tisztíthatóság, a design, a strukturált felszín és a színvilágából adódó egyedi megjelenés miatt is alkalmazzák irodákban, gyerekes családi házak bejáratánál vagy közlekedő helyiségeiben.



Colorol – kültéri díszítő- és lábazati vakolat

A Colorol díszítő- és lábazati vakolat választható vakolt és hőszigetelt felületre is. 30 színünk közül biztosan megtalálja az Önnek leginkább megfelelőt.



Színkód: 33

Színkód: 35

Színkód: 38



Színkód: 41

Színkód: 43

Színkód: 47



Színkód: 49

Színkód: 53

Színkód: 60

Termékek

Nemesvakolatok

Ásványi anyagok felhasználásával készült színezővakolat, az Ön otthonát is természetközelivé teszi. Az ásványi vakolatok további kedvező tulajdonsága a páraáteresztő képesség, amely otthona belső klímáját is szabályozza. Hőszigetelő rendszerek külső rétegeként is alkalmazhatóak.

EDELPUTZ EXTRA 1, 2, 4

Az Extra dörzsölt színezővakolat rusztikus megjelenésével, a kis és nagy szemcsék rendszertelen váltakozásával, karakteres struktúrájával vonzza a tekintetet. Színválasztékában a pasztellszínek dominálnak.

- Dolomit szemcsés
- Szemcseméret: 1, 2, 4 mm



SPRITZER CLASSIC

Fröcskölt színezővakolat

A historikus épületek, parasztházak igen kedvelt struktúrája alakítható ki a kézi spritz- szer számmal felhordható színezővakolattal. Ez az ásványi anyagok felhasználásával készült színezővakolat az Ön otthonát is természetközelivé teszi. Az ásványi vakolatok további kedvező tulajdonsága a páraáteresztő képesség, amely otthona belső klímáját is szabályozza.



Nedves vakolatok

Hőszigetelő rendszerek külső rétegeként is alkalmazhatóak. Felhasználásra kész műgyanta bázisú, vödörös kiszerezésű színezővakolat. Kivitelezés előtt csak átkeverést igényel.

- Jellemző bázisok: diszperziós, szilikon és szilikát alapú.
- A bázis alapvetően meghatározza a színezővakolat tulajdonságait és eltérő műszaki jellemzőket eredményez.
- A diszperziós bázisú termékek páraáteresztő képessége korlátozott.
- A legtöbb szín, az élénk, intenzív színek is, a diszperziós bázisú termékekből keverhető ki. A legkisebb színválasztékot pedig a szilikátbázisú termékek biztosítják.

SILICONOLA ÉS SILICONOLA EXTRA R2; K1,5

Szilikon színezővakolat

Szilikongyanta bázisából adódóan időtálló, minőségi márványszemcsés vékonyvakolat. Kiváló páraáteresztő tulajdonságával hozzájárul az épületen belüli kellemes klíma kialakulásához, ráadásul algásodást gátló összetevőt is tartalmaz.

- Szemcseméret: 1,5 mm vagy 2 mm
- Dörzsölt (R) vagy kapart (K) hatású
- Széles színválaszték,
- Élénk színek is kikeverhetők



SILIKATOLA R2; K1,5; K2

Szilikát színezővakolat

A szilikát bázisú termékeket leginkább a műemlékfelújításoknál alkalmazzák. Kiváló páraáteresztő tulajdonságával hozzájárul az épületen belüli kellemes klíma kialakulásához, ráadásul algásodást gátló összetevőt is tartalmaz.

- Szemcseméret: 1,5 mm vagy 2 mm
- Dörzsölt (R) vagy kapart (K) hatású
- Limitált színválaszték
- Pasztell színek



STRUKTUROLA DEKOR R2; K1,5; K2

Diszperziós színezővakolat

Diszperziós bázisú, finomszemcsés színezővakolat. Viszonylag könnyen kivitelezhető és az ára miatt is a polisztirolos hőszigetelések kedvelt színezővakolata. Algásodást gátló összetevőt is tartalmaz. Párazáró.

- Szemcseméret: 1,5 mm vagy 2 mm
- Dörzsölt (R) vagy kapart (K) hatású
- Széles színválaszték,
- Élénk színek is kikeverhetők



Termékek

Nedves vakolatok

STRUKTUROLA PRIMO R2; K1,5

Diszperziós színezővakolat

Diszperziós bázisú, finomszemcsés színezővakolat. Viszonylag könnyen kivitelezhető és az ára miatt is a polisztirolos hőszigetelések kedvelt színezővakolata. Algásodást gátló összetevőt is tartalmaz. Párazáró.

- Szemcseméret: 1,5 mm vagy 2 mm
- Dörzsölt (R) vagy kapart (K) hatású
- Széles színválaszték,
- Élénk színek is kikeverhetők



Lábazati díszítő vakolatok

COLOROL

Díszítő- és lábazati vakolat

A Colorol lábazati díszítő vakolatot külső és belső felületek díszítésére, lábazatok felületképzésére használják. A színezővakolatokhoz képest jobban ellenáll a víznek és a mechanikai terheléseknek.

- Megújult színválasztékkal
- 30 szín
- Könnyen tisztítható



Vakotalapozó

PUTZGRUND

Vakotalapozó

Színezővakolatok felhordása előtt az alapfelületek nedvszívó képességének csökkentésére és kiegyenlítésére, valamint a tapadás javítására használjunk!



Homlokzatfestékek

Homlokzatfestékek alkalmazása javasolt a színezővakolatok színének homogenizálására. Struktúra nélküli, vakolt felületek esetén végső fedőréteggént is alkalmazható.

EGALISATION

Egalizáló festék

Ásványi (zsákos) és műgyanta (vödrös) kötőanyagú színezővakolatok színeinek homogenizálására szolgál. Eurosan szárító vakolatoknál is használható.

- Alapozást nem igényel.
- Páraáteresztő
- Széles színválaszték



SILICONTOP

Szilikon homlokzatfesték

Szilikongyantával módosított akrilgyanta kötésű festék, régi és új, ásvány és diszperziós kötőanyagú vakolatokra, Eurosan szárító vakolatoknál is használható.

- Páraáteresztő
- Időtálló
- Széles színválaszték



SILIKATTOP

Szilikát homlokzatfesték

Kálicvízüveg és vizes diszperziós kötőanyagú, páraáteresztő homlokzatfesték, felújított házak, új épületek ásványi vakolattal ellátott felületeire. Eurosan szárító vakolatoknál is használható.

- Páraáteresztő
- Limitált színválaszték



DEKORTOP

Homlokzatfesték

Diszperziós kötőanyagú homlokzatfesték, műgyanta (vödrös) kötőanyagú színezővakolatok színeinek homogenizálására szolgál. Alapozást nem igényel. Párazáró tulajdonsága miatt csak párazáró vakolatra vagy párazáró hőszigetelő rendszerre javasolt az alkalmazása.

- Mérsékelt páraáteresztő
- Széles színválaszték



Építő megoldások

új építéshez,
felújításhoz



LASSELSBERGER - KNAUF
vevőszolgálat

www.lb-knauf.hu
vevoszolgalat@lb-knauf.hu
epitomegoldasok.lb-knauf.hu

Lasselsberger-Knauf Kft.
8200 Veszprém, Házgyári út 9.

Az Ön viszonteladója: