

LASSELSBERGER - KNAUF

Építő megoldások

Vízszigetelések



www.lb-knauf.hu • epitomegoldasok.hu

A víz életünk meghatározó eleme, viszont épületeinkkel kapcsolatban leginkább védelmi feladataink vannak. Fürdőszobában szeretnénk a lefolyóba elvezetni, így megakadályozni, hogy a falba vagy padlóba szivároгjon és penészedést okozzon vagy az alsó szomszéd eláztatásához vezessen.



A pince esetén a talajvíz elleni védelem a célunk, hogy a pincénket hasznos térként tudjuk használni és ne menjenek tönkre az ott tárolt értékeink.

A talajon fekvő teraszok és aljzatok esetén a talajpára és az eső elleni védekezés a legfőbb célunk, a burkolati felfagyások elkerülése érdekében.



A vízszigetelés értékeink megőrzése és az időtálló épületek kialakítása miatt különösen fontos. Ebben a kiadványban a tetőszigetelésekre nem térünk ki.

Üzemi víz

Ide soroljuk a fürdőszobai vagy konyhai csapvíz hatásait is. Alapvetően az emberi tevékenység következtében kialakult vízterheléseket nevezzük így.



Eső és visszaverődő csapadék teraszoknál

Teraszok és lábhatatok kialakításánál a legfontosabb szempont az eső, télen pedig a fagy elleni védekezés. Figyelembe kell vennünk a visszaverődő csapadék és az emberi tevékenység, pl.: locsolás okozta plusz terheléseket is.



A víz elleni védekezés legfőbb indokai pincéknél

1. Eső és visszaverődő csapadék

Pincék és lábzatok kialakításánál számos szempont figyelembevétele szükséges.

Az egyik legfontosabb az esővíz elvezetésének helyes kialakítása.

Emellett a csapóeső és az emberi tevékenység, pl.: a kerthasználat is plusz terheléseket okoz. A nedvesség a hiányzó vagy rossz lábazati szigetelés miatt beszivároghat a falzatba.

2. Talajpára

A talajpára folyamatosan jelen van az épületet körülvevő talajban. Ha bejut a szerkezetbe számos problémát okoz, pl.: nedvesedés, felfagyás, penészedés, burkolatleválás, stb. A talajpára nem más mint a talajvíz és a talajnedvesség párolgása következtében a talajszemcsék közötti hézagokat, üregeket kitöltő vízpára.

3. Talajvíz

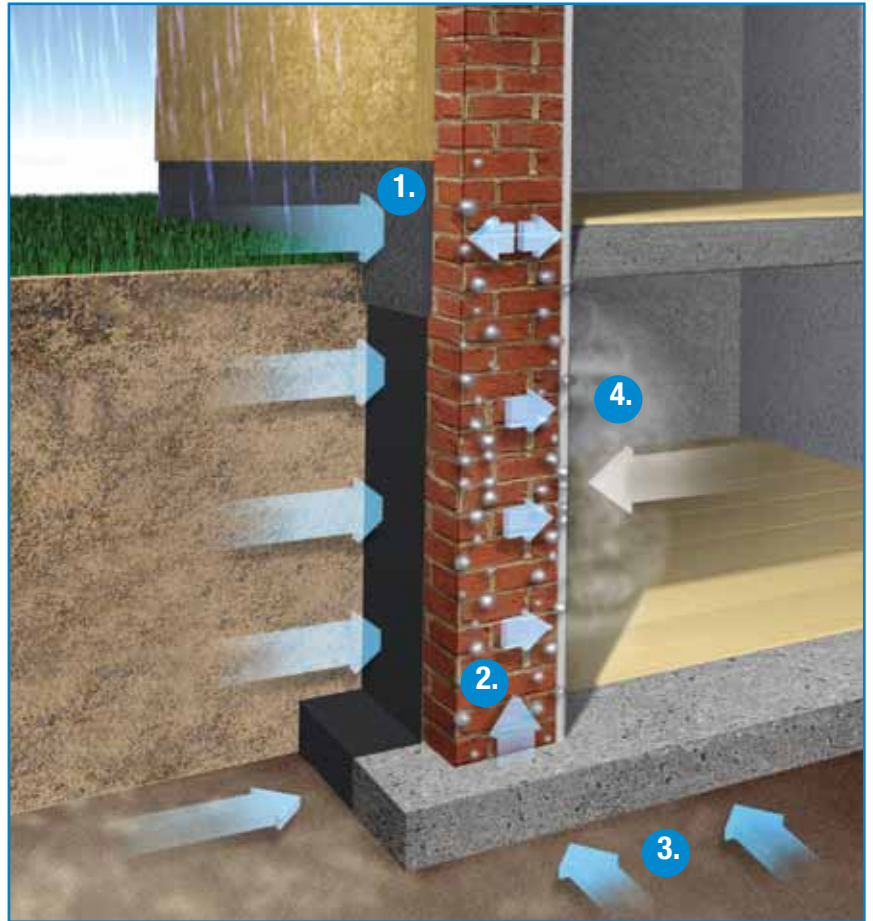
Helyszín, évszak és időjárás függő.

Ma Magyarországon különösen komoly problémát okoz. Víz és vízben oldott sók a károk jelentős részét. Az átnedvesedett falzat egyaránt veszélyezteti az épület állékonyságát és energiavesztéssel jár. Emellett a penészgomba megjelenéséhez vezet, ami egészségügyi kockázattal jár.

4. Egyéb vízterhelések, kondenzáció

A falban lévő hőhidak révén hidegebb felületek alakulnak ki, mely a beltéri levegő víztartalmának kondenzációjához vezet.

A falban lévő sók a levegőből és a környezetből felveszik a vizet (higroszkópikus nedvesség) és elraktározzák az építőanyagban. Az így kialakult sószennyezés az épület időállóságát nagymértékben csökkenti.



1. Vizes helyiségek burkolása:

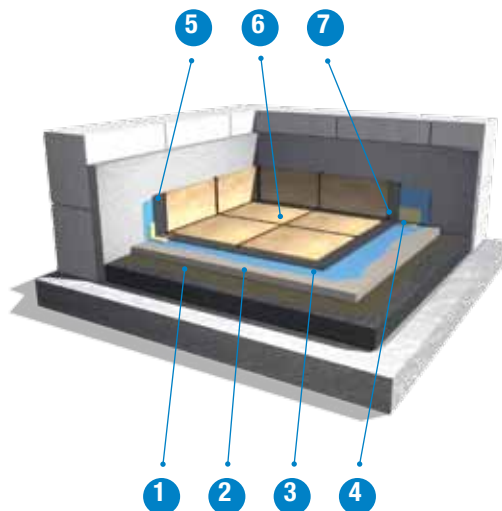
Mivel a cementes fugázó anyagok nem biztosítanak tökéletes vízzárást, az épületszerkezetek nedvesség elleni védelmére a burkolatok ragasztását megelőzően kenhető szigetelést alkalmazunk. A sarkok vízszigetelését a kenhető szigetelésbe ágyazott hajlaterősítő szalaggal biztosítjuk.

	Kerámia burkoló lapok	Fehér természetes kövek	Üvegmozaik	
1	Alapozás	Haftemulsion / Tiefengrund / Kontakt B Plus / Estrichgrund *		
2	Padlókiegyenlítés	Nivo 10-30 / NivoBond 3-15 / NivoPlus 3-15 *		
3	Vízszigetelés 1. réteg	Aquastop Flex / Aquastop Plus	NivoRapid 3-15	
4	Vízszigetelés 2. réteg	Aquastop Band hajlaterősítő szalag (a sarkokba) + Vízszerelés 1. réteg anyaga		
5	Csemperagasztás	Flex	Flex W	Silhouette A+B
6	Fugázás	Colorin Flex	ProCol	Silhouette A komponens
7	Rugalmas réskitöltés	Saniterszilikon / Univerzális szilikon ***		

* A megfelelő anyag kiválasztásához weblapunkon vagy hidegburkolási kiadványunkban talál információkat.

** Flächendichtet kell használni gipszkarton vagy gipsz kötőanyagú esztriches alapfelület esetén.

*** Fémcsatlakozásoknál rugalmas réskitöltésre Univerzális szilikon használjunk.



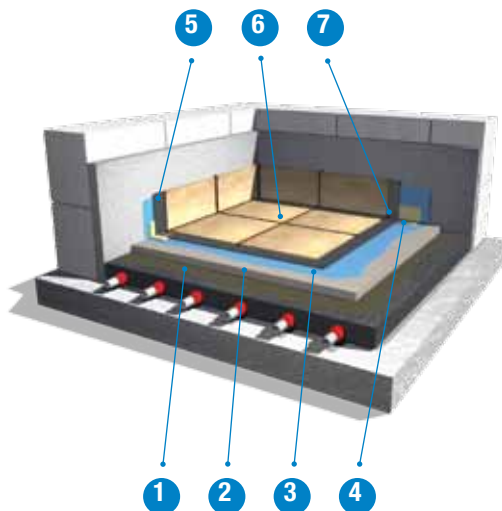
2. Padlófűtéssel, falfűtéssel ellátott vizes helyiségek burkolása:

Padlófűtéssel, falfűtéssel ellátott vizes helyiségekben flexibilis anyagok használata szükséges. Burkolatunk így képes ellenállni a hőmérsékletváltozás okozta többletterhelésnek.

	Kerámia burkoló lapok	Fehér természetes kövek	Üvegmozaik	
1	Alapozás	Haftemulsion / Tiefengrund / Kontakt B Plus / Estrichgrund *		
2	Padlókiegyenlítés	NivoRapid 3-15*		
3	Vízszigetelés 1. réteg	Aquastop Flex M		
4	Vízszigetelés 2. réteg	Aquastop Band hajlaterősítő szalag (a sarkokba)		
5	Csemperagasztás	Flex	Flex W	Silhouette A+B
6	Fugázás	Colorin Flex	ProCol	Silhouette A komponens
7	Rugalmas réskitöltés	Saniterszilikon / Univerzális szilikon**		

* A megfelelő anyag kiválasztásához weblapunkon vagy hidegburkolási kiadványunkban talál információkat.

** Fémcsatlakozásoknál rugalmas réskitöltésre Univerzális szilikon használjunk.



3. Terasz, bejárat burkolása (padló):



Kültérben a hőmérsékletkülönbség ill. a csapadék okozza a legnagyobb igénybevételt, ezért flexibilis anyagok alkalmazására és vízszigetelésre is szükség van.

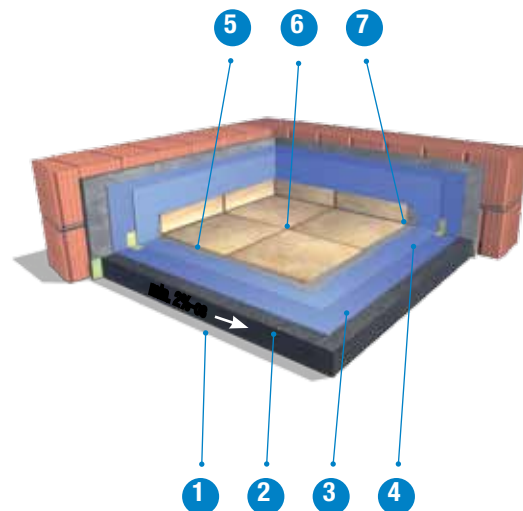
	Kis méretű lapok (max 25x25 cm)	Nagy méretű lapok	
1	Aljzat előkészítés	Lejtést kell kialakítani (min. 2%-os)	
2	Alapozás	Haftemulsion / Tiefengrund / Esztrichgrund *	
3	Vízszigetelés 1. réteg	Aquastop Flex	
4	Vízszigetelés 2. réteg	Aquastop Band hajlateralósító szalag (a sarokba)ba) + Aquastop Flex	
5	Csemperagasztás	Flex	Fliessflex / ProfiFlex
6	Fugázás	ProCol	
7	Rugalmas réskitöltés	Homlokzati- és Natúrköszilikon / Szaniterszilikon / Univerzális szilikon**	

* A megfelelő anyag kiválasztásához weblapunkon vagy hidegburkolási kiadványunkban talál információkat.

** Homlokzati-és natúrköszilikon kell a homlokzati vakolat és natúrkö csatlakozásokhoz.

Univerzális szilikon kell a fémes csatlakozásokhoz (kerámiákhoz is használható).

Szaniterszilikont csak égetett kerámia csatlakozásokhoz használhatunk.

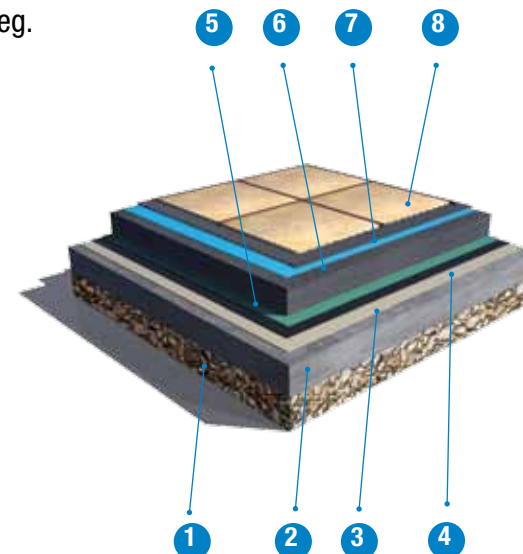


4. Talajon fekvő beltéri aljzat:



A talajon fekvő beltéri aljzatoknál a talajpára elleni védelem különösen fontos, melyet talajpára nyomásnak is ellenálló bitumenes vízszigeteléssel oldhatunk meg.

1		Tömörített kavicsfeltöltés
2	Aljzat előkészítés	Aljzatbeton
3		Schutzanstrich 3 K alapozás
4	Vízszigetelés	2 réteg Profi Baudicht kenhető bitumenes szigetelés
5	Szigetelés védelem	Választófolia
	Fűtött helység esetén opcionális	EPS polisztirol padló hőszigetelés + Választófolia
6	Esztrich	ZE12/ZE20*
7	Vizes helyiség esetén opcionális	Min. 2 réteg Aquastop / Aquastop Flex / Elastoschlämme 2K**
8	Burkolat	hidegburkolat vagy melegburkolat.



* Padlófűtés esetén ZE 20 és flexibilis anyagok

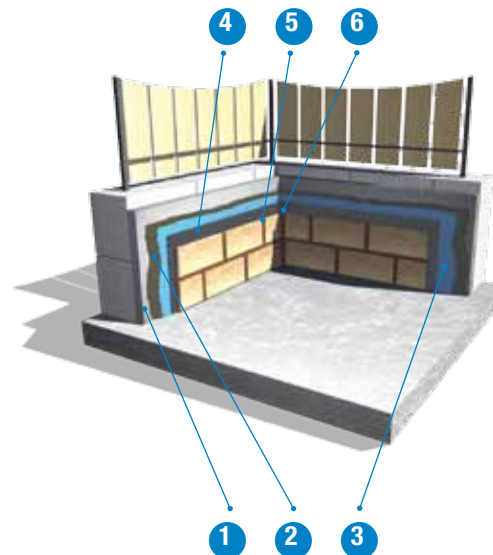
** Hidegburkolati kiadványunkban talál részletesebb információt

5. Lábazat, kerítés burkolása (oldalfal):



Kültérben a hőmérsékletkülönbségek ill. a csapadék okozza a legnagyobb igénybevételt, ezért flexibilis anyagok alkalmazására és vízszigetelésre is szükség van.

		Kis méretű lapok (max 25x25 cm)	Nagy méretű lapok
1	Alapfelület előkészítés	Megfelelő homogén alapfelület szükséges*	
2	Vízszigetelés	Aquastop Flex	
3	Csemperagasztás	Flex / Flex W **	Fliessflex
4	Fugázás	ProCol	
5	Rugalmas réskitöltés	Homlokzati- és Natúrkövszilikon / Szaniterszilikon / Univerzális szilikon***	



* A megfelelő anyag kiválasztásához weblapunkon vagy hidegburkolási és vakolási kiadványunkban talál információkat.

** A fehér természetes kövekhez Flex W-t használjunk.

*** Homlokzati-és natúrkövszilikon kell a homlokzati vakolat és natúr kő csatlakozásokhoz.
Univerzális szilikon kell a fémes csatlakozásokhoz (kerámiákhoz is használható).
Saniterszilikont csak égetett kerámia csatlakozásokhoz használhatunk.

6. Hogyan burkoljunk gyorsan?



Idő hiányában és kényelem szempontjából is célszerű Rapid (gyorsan kötő) termékeket alkalmazni. Például a burkoló munkát 3-4 nap helyett 1 nap alatt végezhetjük el az előszobában, így hamarabb lehet ismét tisztaság a lakásban.

		Beltér normál helyiség		Beltér vizes helyiség
		Kis méretű lapok (max 25x25 cm)	Nagy méretű lapok	
1	Alapozás	Haftemulsion / Tiefengrund / Kontakt B Plus / Estrichgrund		
2	Aljzatelőkészítés	NivoRapid 3-15		
3	Vízszigetelés 1. réteg	Nem szükséges	Aquastop Flex / Flächendicht	
4	Vízszigetelés 2. réteg	Nem szükséges	Aquastop Flex / Flächendicht Superflex 75/4 hajlaterősítő szalag	
5	Csemperagasztás	Rapid *	RapidFlex *	
6	Fugázás	ProCol		
7	Rugalmas réskitöltés	Szanterszilikon / Univerzális szilikon**		

Kültér
Lejtést kell kialakítani (min. 2%-os)
Aquastop Flex
Aquastop Band hajlaterősítő szalag (a sarkokba) + Aquastop Flex
RapidFlex *
ProCol
Homlokzati- és Natúrkövszilikon / Szanterszilikon / Univerzális szilikon**

* A fehér természetes kövekből készült vékony burkolólapokhoz használjunk Flex W ragasztót.

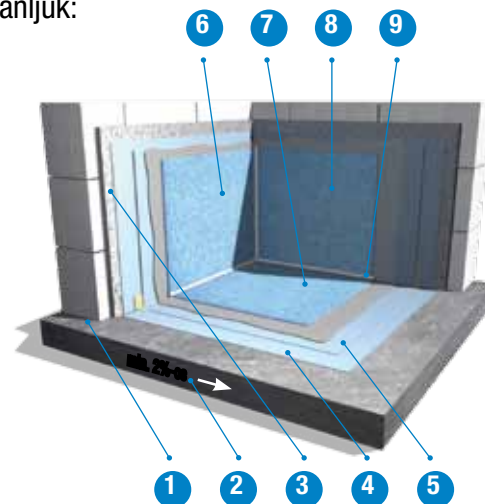
** Fémes csatlakozásoknál rugalmas réskitöltésre univerzális szilikont használjunk. Homlokzati és natúrkövszilikon kell a homlokzati vakolat és natúr kő csatlakozásokhoz.
Univerzális szilikon kell a fémes csatlakozásokhoz (kerámiákhoz is használható). Szanterszilikont csak égetett kerámia csatlakozásokhoz használhatunk.

7. Medencék burkolása



A medencék helyes elkészítése magasabb szintű szakmai tudást igényel. Az anyagválasztást és a technológiát már az alapozástól kezdve át kell gondolni, mivel még a víz összetétele is befolyásolhatja. (pl.: termálvíz speciális anyagokat igényel). Alapesetben a következő technológiát ajánljuk:

	Kis méretű lapok (max 25x25 cm)	Nagy méretű lapok
1	Alapozás	
2	Lejtést kell kialakítani (min. 2%-os)	
3	Függőleges alap-felület előkészítés	
4	Vízszigetelés 1. réteg	
5	Vízszigetelés 2. réteg	
6	Csemperagasztás függőleges felületre	Flex
7	Csemperagasztás vízszintes felületre	Flex
8	Fugázás	
9	Rugalmas réskitöltés	

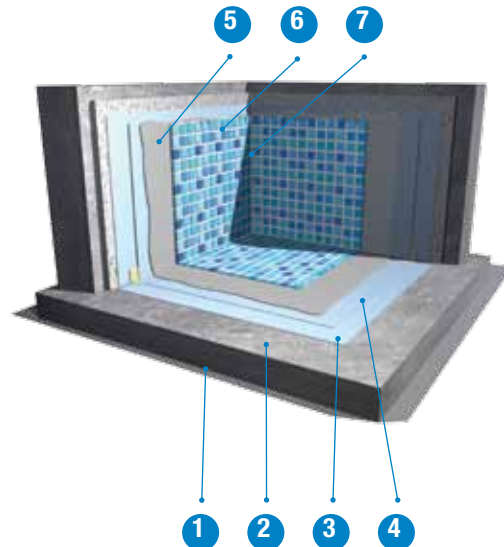


8. Termálvizes medence:



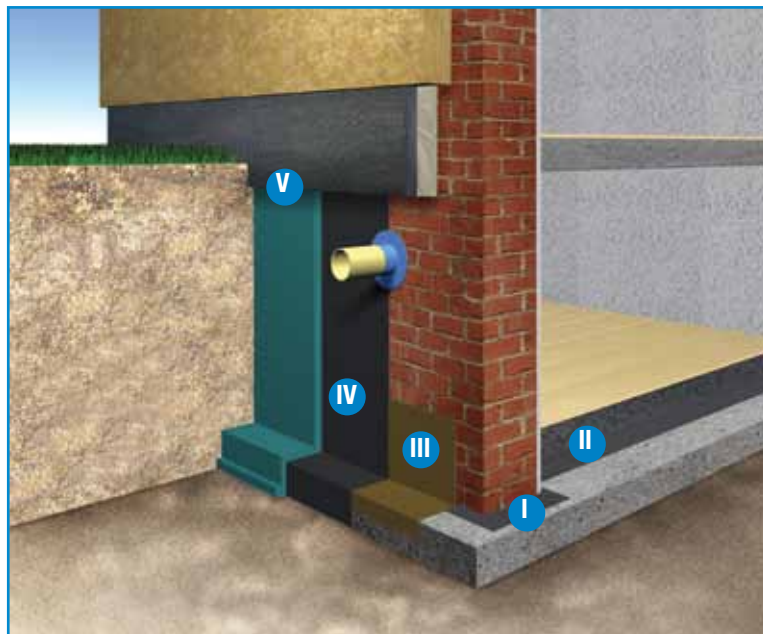
A termálvízösszetételtől függően kell a rétegrendet kialakítani! Tájékoztatóul megadunk egy jellemző rétegrendet. A megfelelő megoldás érdekében, kérjük a tervezéskor vegye fel a velünk a kapcsolatot!

Szükséges anyagok		
1	Aljzat előkészítés	Lejtést kell kialakítani min. (2 %-os) és a szerkezetett vízzáró betonból kell kialakítani
2	Függőleges alapfelület előkészítés	Megfelelő minőségben előkészített vízzáró szerkezet szükséges
3	Vízszigetelés 1. réteg	Elastoschlämme 2K
4	Vízszigetelés 2. réteg	Superflex 75/4 + Aquastop Flex
5	Csemperagasztás	ProfiFlex / S1 Flex / S2 Flex
6	Fugázás	Fugenharz EP
7	Rugalmas réskitöltés	Silicon BUW alapozóval



9. Talajszint alatti szerkezetek szigetelése:

Föld alatti szigetelés kialakítását a környezet adottságai nagymértékben befolyásolják, ezért a megfelelő megoldáshoz helyszíni felmérés szükséges. A következő ábra és táblázat egy gyakran alkalmazott föld alatti szigetelés rétegrendet mutat be. Új építésnél és felújításnál mindenképpen kérje ki vízszigetelő szakember tanácsát!



		I. Falak alatti szigetelés	II. Lemezalap szigetelése	III. Felmenő külső pincefal alsó 20 cm vagy/és sarok kialakítás	IV. Felmenő külső pincefal szigetelés	V. Lábazat szigetelés
1	Alapozás	Kiesol	Kiesol	Kiesol	Kiesol	Kiesol
2	Előszigetelés	-	-	Dichtschlämme	-	-
3	Vízszigetelés	Dichtschlämme	Profi Baudicht 2K bitumenes szigetelés min. 2 rétegben			Aquastop vagy Aquastop Flex M szigetelés min. 2 rétegben
4	Csőátvezetés	-	-	Rohrflansch (csőgallér)		-
5	Szigetelés védelme	-	-	XPS polisztirol hőszigetelő tábla vagy DS-Systemschutz		-
6	Tapadóhíd	-	-	-	-	Klebespachtel
7	Lábazati kialakítás	-	-	-	-	Lábazati hőszigetelő rendszer vagy lábazati vakolat rétegrend

Termékleírások

Vízszigetelések

AQUASTOP - Kenhető szigetelés

Egykomponensű, cementbázisú, beltéri kenhető szigetelés. Alkalmazható fürdőszobák, zuhanyzók, pincék és egyéb nagyobb vízterheléssel rendelkező helyiségek aljzatainak, falainak üzemi víz és talajpára elleni szigetelésére. A szigetelőanyagot 2-3 rétegben alkalmazzuk.



AQUASTOP FLEX - Rugalmas kenhető szigetelés

Cementbázisú, egykomponensű, szálerősített, rugalmas kenhető szigetelés. Alkalmazható pincék külső, ill. belső falainak, fürdőszobák, zuhanyzók, egyéb nagyobb vízterheléssel rendelkező helyiségek víz elleni szigetelésére. Vízárózók, élmény- és úszómedencék, teraszok és erkélyek burkolata alatti vízszigetelésére is felhasználhatjuk.



AQUASTOP FLEX M - Beltéri, flexibilis kenhető szigetelés

Pincék külső ill. belső falainak, fürdőszobák padlófelületeinek és oldalfalainak, zuhanyzók és egyéb nagyobb vízterheléssel rendelkező helyiségek falainak, aljzatainak üzemi víz elleni szigetelésére alkalmazható. Az Aquastop Flex M rugalmas kenhető vízszigeteléssel bevont felületek hidegburkolattal láthatók el.

- beltérben • falra és padlóra
- hidegburkolattal ellátható • üzemi víz ellen
- legalább 2 rétegben alkalmazandó
- felújításhoz és új építéshez is



AQUASTOP PLUS - Beltéri, felhasználásra kész folyékony fólia

Alkalmazható pincékben, fürdőszobákban, zuhanyzóban, beton, cement, mészcement- és gipszes vakolatok, gipszkarton falak, cement- és anhidritesztrich aljzatok üzemi víz elleni szigetelésére. Az Aquastop Plus kenhető vízszigeteléssel bevont felületek közvetlenül hidegburkolattal láthatók el.



Vízszigetelések

ELASTOSCHLÄMME 2 K

Két komponensű rugalmas kenhető vízszigetelés építmények repedésáthidaló vízszigetelésére kül- és beltérben. Ajánlott fokozott igénybevételre, speciális alkalmazásokhoz, mint pl. termálvíz medencék, pincék, szennyvíztisztító aknák, kutak, tartályok, csatornák, vízszigeteléséhez. Nagy vegyszer állóságú, az erősen agresszív anyagoknak ellenálló besorolású. Alkalmazható családi házas felhasználásra is. Gyorsan, könnyen feldolgozható, izapolható, glettelhető, szórható. Ásványi ezért környezetbarát.



FLÜSSIGE FOLIE / FLÄCHENDICHT - Folyékony fólia

Vékonyrétegű rugalmas beltéri vízszigetelés gipszkarton és vakolt falak vízzáró bevonásához. Padló és falfűtéshez is alkalmas. Tiszta polimer akrilát diszperzió (folyékony fólia). Fürdő, zuhanyzó, konyhai stb. helyiség falának és padlójának, közvetlen burkolat alatti vízszigetelésére. Ajánlott nedvességre érzékeny, nedvszívó alapfelületen, pl. gipszes építőanyagban, ásványi nedvszívó felületen, esztrichen, cementvakolaton, pórusbetonon, mészkő felületen.



AQUASTOP BAND

Szigetelések sarokerősítéséhez vagy dilatációs szalagként. Áthidalja a kisebb szerkezeti mozgásokat.



PROFI BAUDICHT

Vízszigetelő és párazáró, modifikált bitumen alapú, gumiörleménnyel rugalmassá tett termék. Alkalmazható: pincefal, alap és terasz, talajjal érintkező padlólemeznél, csőátvezetésnél talajpára, talajnedvesség és szivárgó víz ellen, hőszigetelés ragasztására talajszint alatt, köztes vízszigetelő réteggént esztrich alatt nedves és vizes helyiségben. Könnyen feldolgozható, szórható is. Ellenáll a betont károsító „erősen agresszív” talajvíznek is. Alga-, rothadás- és olvasztó só álló. Közvetlenül, vakolatréteg nélküli falazatra is felhordható.



Termékleírások

Réskitöltők

SZANITERSZILIKON

A sarkok és csatlakozások réseinek kitöltésére alkalmas rugalmas réskitöltő anyag. A Szaniter szilikon kültéri burkolatok, valamint vizes helyiségekben csempék, járólapok, szanitertermékek csatlakozási és tégulási hézagainak kitöltésére alkalmas. Használható kül- és beltérben egyaránt.



UNIVERZÁLIS SZILIKON

Az Univerzális szilikon tartósan elasztikus fugatömítő anyag. Felhasználható ablak,- ajtótok csatlakozásoknál, színesfém profilok és tükrök felragasztásánál, illesztések tömítésénél. Kül- és beltéri csatlakozások réseinek kitöltésére alkalmas rugalmas réskitöltő anyag.



HOMLOKZATI- ÉS NATÚRSZILIKON

Festett vagy vakolt homlokzatok fugáinak, természetes kövek és vakolt falfelületek csatlakozásainak tartósan rugalmas, elszíneződésmentes tömítőanyaga. A sarkok és csatlakozások réseinek kitöltésére alkalmazott rugalmas réskitöltő anyag.



SILICON BUW

Szilikon kaucsuk bázisú rugalmas fugatömítő szilikon (alkoxi rendszerben térhálósodik). Állandóan nedves (tartósan víz alatti terek) körülmények között alkalmazható, továbbá olyan helyek rugalmas tömítésére is, ahol különlegesen erős mechanikai terhelés lép fel erős vegyi vagy bakteriális védelem szükséges pl.: uszoda, víztartály, csatorna, vágóhíd, tejüzem, hűtőház, orvosi kezelő, vegyi üzem helyiségek fugái, továbbá hajóépítésnél és silóknál.



Kiegészítők

SHUTZANSTRICH 3K

Alapozó Profi Baudicht bitumenes szigeteléshez. Vízzel 1:10 vagy 1:5 arányban hígítva a különféle bitumenes lemezek és bitumenes bevonatú szigetelések portalanító alapozására használható. Védelemként szinte minden talajba kerülő szerkezet, anyag megvédhető a 2 - 3 réteg bevonattal. Alapozások, monolit vasbeton vízzáró betonok tartóssága, víz és párazáró tulajdonsága jelentősen javítható. Cement- és hidraulikus mészhabarcs (vakolat, esztrich és falazóhabarcs) adalékszereként. Bitumenes habarcs, bitumenes tömítő, glettelő anyag is előállítható felhasználásával.



HAFTEMULSION 9

Adalékszer habarcsok vízzáróságának, rugalmasságának és tapadásának javítására. Medencék kiegyenlítő vakolásához. (Sockelputzhoz). Tapadást javító emulzió-adalék, a kész habarcs tapadóhid és finom glett. Lehetővé teszi egy adott anyag ajánlott felhasználási vastagságának kiterjesztését (pl.: cementesztrich 30-60 mm helyett 10-80 mm vagy cementvakolat 5-30 mm) tapadásjavító és szilárdító hatása révén.



SCHIMMEL-STOP

Azonnal ható penész és algaeltávolító, a nem kívánatos lerakódások eltávolítására szolgáló speciális tisztítószer. Alkalmas nem kívánatos lerakódások eltávolítására járólapokról, fugákról, vakolatról, kőről, műanyagról, lakkozott felületekről és más vízálló aljzatokról. Hatékony a biológiai lerakódások gyors eltávolítására. Oldószer nélküli, az aljzatra semleges. pH-érték: kb. 11,5. Anyagszükséglet: kb. 0,1 liter/m² a szennyeződéstől függően kiegyenlítő habarcsok előállítására használható (esztrich és falazóhabarcs) adalékszereként. Bitumenes habarcs, bitumenes tömítő, glettelő anyag is előállítható felhasználásával.

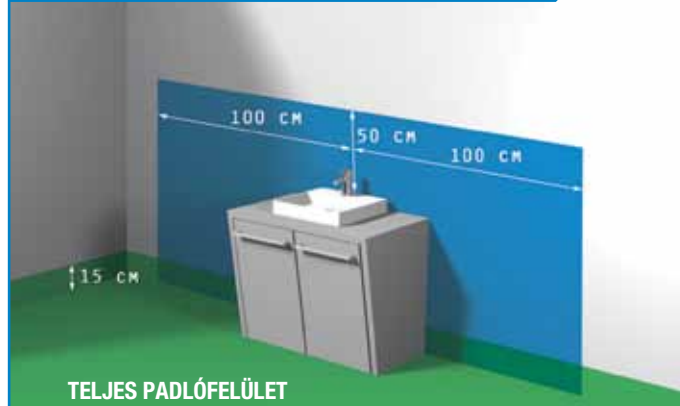


Ajánlás belső vízszigetelések tervezéséhez:

Vízszigetelés fürdőkád beépítése esetén



Vízszigetelés mosdó beépítése esetén



Vízszigetelés zuhany beépítése esetén



Vízszigetelés hátfalas zuhany beépítése esetén



Vízszigetelés pissoire beépítése esetén



Vízszigetelés WC / bidé beépítése esetén



LASSELSBERGER - KNAUF

Építő megoldások

CERAMIC
system

AQUASTOP FLEX M

beltéri flexibilis
kenhető vízszigetelés



- vízzáró
- rugalmas
- szálerezített
- 4 óra múlva járható
- könnyen bedolgozható
- hidegburkolati rendszerek ideális fogadófelülete



LASSELSBERGER - KNAUF

Építő megoldások

CERAMIC
system

AQUASTOP PLUS
beltéri, felhasználásra
kész folyékony fólia



- vízzáró
- felhasználásra kész
- gipszes vakolatra, gipszkartonra is
- hidegburkolati rendszerek ideális fogadófelülete
- fürdőszobák, zuhanyzók, pincék vízszigetelésére



Építő megoldások

új építéshez,
felújításhoz



LASSELSBERGER - KNAUF
vevőszolgálat

Zöld szám: 06 80 949 501

www.lb-knauf.hu
vevoszolgalat@lb-knauf.hu
www.epitomegoldasok.hu

Lasselsberger-Knauf Kft.
8200 Veszprém, Házgyári út 9.

Az Ön viszonteladója: