

LASSELSBERGER - KNAUF

Építő megoldások

inspiration



SZÍNEZŐVAKOLATOK

Hogyan válasszak színezővakolatot?

A színezővakolatok kiválasztásakor a megjelenés mellett a termék műszaki tulajdonságait is figyelembe kell venni. Megjelenés alatt sokan a színt gondolják, viszont a színezővakolat struktúrája is lényegesen befolyásolhatja a hatást. Ezért a kiválasztásnál **3 fő szempontot kell figyelembe venni: SZÍN, STRUKTÚRA, MŰSZAKI TULAJDONSÁGOK.**



I. Színválasztás

A színválasztás könnyű feladatnak tűnik.

Viszont amikor dönteni kell...

A szín mindig szubjektív szempont, mivel mindenkinek más az ízlése.

Néhány jó tanács azonban segíthet abban, hogy évek múltán is otthon érezzük magunkat.

- 2-3 különböző szín és esetleg különböző formák alkalmazásával hangsúlyosabbá, szebbé teheti háza homlokzatát. Túl sok szín használata viszont nem ajánlott!
- Dinamikus és pasztellszínek együttes alkalmazásával kellemes színharmónia vagy izgalmas kontraszt alakítható ki.
- A színezővakolat színét célszerű úgy kiválasztani, hogy összhangban legyen a ház környezetével és a többi részével! Tehát, vegye figyelembe a lábazat, a tető, a nyílászárók és az esetleges faburkolatok színét is!
- A színek elektronikus megjelenítése nem adja vissza a valóságot. Emellett a környezet és a színezett felület mérete is befolyásolja a színérzékelésünket. Ezért minden esetben próbáljuk ki a kiválasztott színt egy kb. 1x1 m-es felületen és csak akkor színezzük az egész épületet, ha megfelelőnek találtuk!

További tanácsokat a www.lb-knauf.hu/tudastar oldalon találhat, online színezőprogramunkat pedig a www.lb-knauf.hu/inspiration oldalon érheti el!

Színválasztás lépései:

1. Az online színező segítséget ad az elképzelésünk kialakításához, pontosításához, viszont szükséges a 2. pont végrehajtása is! Kérjük, mindenképp vegyük figyelembe, hogy egy átlagos monitor nem ad színhelyes képet!
2. A valós színeket az értékesítési pontokon lévő színminták vagy színkártyák mutatják meg, ezek már alkalmasak a szín kiválasztására. Viszont a struktúra, az alapfelület, de még a fényviszonyok is - a napszaktól függően - befolyásolják a szín valós megjelenését. Nem mindegy, hogy reggeli vagy esti fényben nézzük a homlokzatot.
3. Teljesen biztosak akkor lehetünk a színválasztásban, ha a legalább 1 m²-en kipróbáltuk a kiválasztott színezővakolatot - vagy színezővakolatokat - a színezendő homlokzaton. A Lasselsberger-Knauf bármelyik színezővakolatából kérhető színminta.



II. Struktúra választás

A struktúra alapvetően a termék szemcseösszetételéből adódik. A kivitelezés során számos struktúra alakítható ki, ennek csak a kivitelező szaktudása szab határt. Segítségként összegyűjtöttük a 24 legnépszerűbb struktúrát, amiket megtekinthet www.lb-knauf.hu/tudastar oldalon.

Néhány tanács struktúraválasztáshoz:

- Minél nagyobb a szemcseméret, annál hangsúlyosabb a megjelenés.
- A struktúra megváltoztatja a szín hatását.
- A színezővakolat típusa is befolyásolja a struktúrát.

További tanácsokat

a www.lb-knauf.hu/tudastar oldalon találhat!



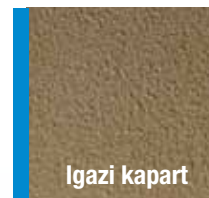
Cuppantott

Edelputz Extra R 2-es
Irish Cream (28) színű



Kanálmintás

Edelputz Extra R 2-es
Beige (51) színű



Igazi kapart

Edelputz Extra R 2-es
Fővény (13) színű



**Körkörösén
dörzsölt**

Edelputz Extra R 4-es
Ködszürke (82) színű



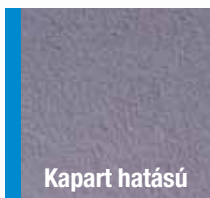
**Egyenesen
dörzsölt**

Edelputz Extra R 4-es
Cappuccino (56) színű



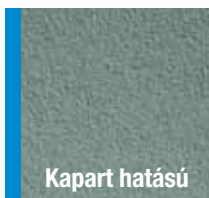
Cuppantott

Edelputz Extra R 4-es
Nefejejs (70) színű



Kapart hatású

StrukturOLA / SilikonOLA /
SilikatOLA K 1,5-ös 2365 színű



Kapart hatású

StrukturOLA / SilikonOLA /
SilikatOLA K 2-es 2124 színű



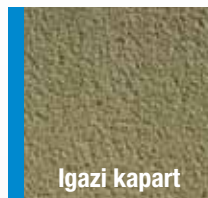
**Körkörösén
dörzsölt**

StrukturOLA / SilikonOLA /
SilikatOLA R 2-es 1121 színű



Kanálmintás

Edelputz Extra R 4-es
Kréme (39) színű



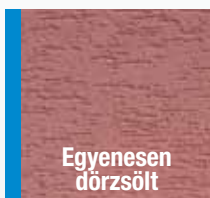
Igazi kapart

Edelputz Extra R 4-es
Babér (64) színű



Spriccellt

Spritzer Classic S 2-es
Nektár (24) színű



**Egyenesen
dörzsölt**

StrukturOLA / SilikonOLA /
SilikatOLA R 2-es 2316 színű



**Körkörösén
dörzsölt**

StrukturOLA / SilikonOLA /
SilikatOLA R 2,5-ös 2034 színű



**Egyenesen
dörzsölt**

StrukturOLA / SilikonOLA /
SilikatOLA R 2,5-ös 2294 színű



Kapart hatású

Colorex K 2,5-ös
Mályva (31) színű



**Körkörösén
dörzsölt**

Colorex R 2,5-ös Lion (25) színű



**Egyenesen
dörzsölt**

Colorex R 2,5-ös
Rose (35) színű



**Körkörösén
dörzsölt**

R 1-es Fehér (10) színű



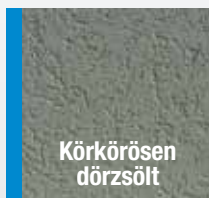
**Körkörösén
dörzsölt**

Edelputz Extra R 2-es
Citrus (21) színű



**Egyenesen
dörzsölt**

Edelputz Extra R 2-es
Selyem (36) színű



**Körkörösén
dörzsölt**

Royal R 2-es 1191 színű



**Egyenesen
dörzsölt**

Royal R 2-es 1081 színű



Géppel szórt

StrukturOLA / SilikonOLA /
SilikatOLA R 2-es Fehér színű

III. Műszaki tulajdonságok

A színezés az építkezés befejező fázisa, ezért ilyenkor hajlamosak vagyunk megfeledkezni arról, hogy a homlokzat legfontosabb szerepe a környezeti hatásokkal szembeni védelem. Mindemellett alapvetően befolyásolja az épületek megjelenését és a róluk alkotott képet is. A műszaki tulajdonságok alapvetően a termékösszetételből adódnak. A színezővakolatok, megjelenését és időtállóságát

alapvetően a szemcse mérete és a kötőanyag határozza meg. Emellett adalékanyagokkal javítják a minőségét, például az algásodás gátlása vagy víztaszítás növelése érdekében. A műszaki tulajdonságok áttekintéséhez ajánljuk www.lb-knauf.hu/tudastar oldalunkat, ahol leírások és összehasonlító táblázatok segítenek a színezővakolat kiválasztásában.

	Royal	Colorex	Edelputz Extra	Spritzer Classic	SiliconOLA	SilikatOLA	StrukturOLA StrukturOLA Dekor
	Ásványi nemes vakolatok				Nedves vakolatok		
Megjelenés							
Színválaszték	203	203	203	203	203	119	338
Tisztíthatóság	+++	++	++	++	+++	++	+
Öntisztuló képesség	+++	+++	++	+	+++	++	+
Struktúra (K=kapart, R=dörzsölt)	R	K/R	R	fröcskölt	K/R	K/R	K/R
Szemcseméret	2	2.5	1, 2, 4	2	K1.5, K2, R2	K1.5, K2, R2	K1.5, K2, R2
Ellenálló képesség							
Környezeti hatásokkal szemben (pl. csapóeső)	+++	++	++	++	+++	++	+++
Mechanikai hatásokkal szemben	++	++	+	+	+++	+++	+++
Algaállóság	+++	+++	+++	+++	++	++	+
Műszaki tulajdonságok							
Páraáteresztő képesség	+++	+++	+++	+++	++	+++	+
Alap- ill. kötőanyag típusa	Ásványi	Ásványi	Ásványi	Ásványi	Szilikongyanta	Kálivízüveg és műanyag diszp.	Akrilát
Alapfelület típusa							
Normál alapvakolat / Könnyített alapvakolat simítóval	+++	+++	+++	+++	+++	+++	+++
Hőszigetelő alapvakolat simítóval	+++	+++	+++	+++	+++	+++	++
Thermosystem hőszigetelő rendszer (EPS)	+++	+++	+++	-	+++	++	+++
Thermosystem Mineral rendszer (ásványgyapot)	+++	+++	+++	-	+++	+++	-
Felújító / szárító vakolat rendszer	+++	++	+++	++	++	+++	-
Speciális tapaszok felújítás esetén (pl. Renti)	+++	+++	+++	+	+++	+++	+++
Kivitelezés							
Szükséges szakmai tapasztalat a feldolgozáshoz	o	oo	o	ooo	oo	oo	oo
Egalizáló festék ¹	ajánlott	ajánlott	ajánlott	-	igény szerint	igény szerint	igény szerint

¹Az egalizáló festékek a vakolatokkal azonos színben kaphatók, alkalmazásuk különösen ajánlott élénk színek esetén.

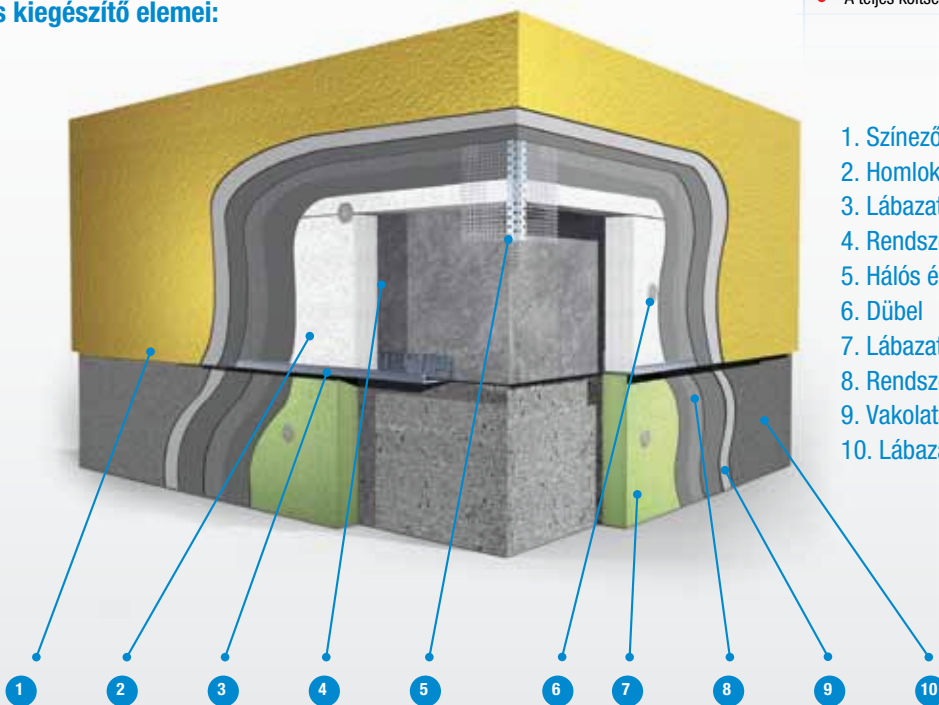
Homlokzatképzés

A színezővakolat kiválasztásánál legtöbbször a homlokzat kivitelezése vagy felújítása a feladat, nem csak a felület megszépítése. A megfelelő rétegrend és technológia kiválasztása kulcsfontosságú az időtálló homlokzat kialakításához. Az adott homlokzattól függően célszerű áttekinteni azokat a tanácsainkat, amiket külön kiadványokban foglaltunk össze:

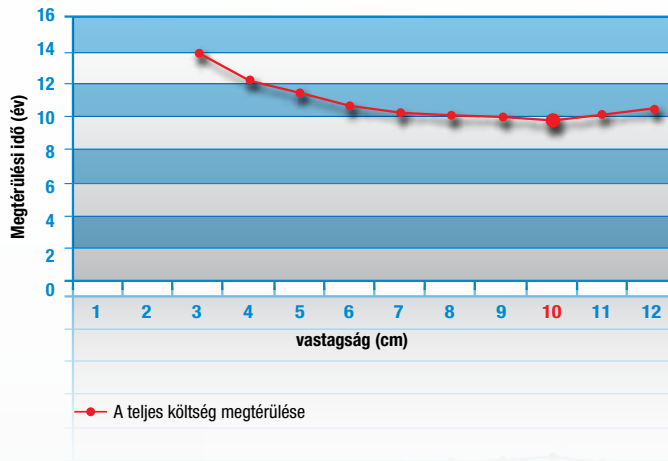
- Hőszigetelő rendszerek - **Thermosystem**
- Kültéri vakolatrendszerek és felújítási megoldások - **Vakolatok**
- Nedves homlokzat felújítása - **Eurosan**
- Nedves, sóterhelt falak (lábazat, pince) felújítása - **Eurosan, Panelfelújítás kiadvány**

Külön kiemelnénk a hőszigetelés fontosságát. Míg korábban másodlagos szempont volt az épületek energiaszüksége, mára ez már a legfontosabb kérdéssé lépett elő.

A hőszigetelt homlokzat rétegrendje és kiegészítő elemei:



Rövidesen minden új és régi épületről úgynevezett energia-tanúsítványt kell kiállítani és a tanúsítvány sarkalatos pontja a homlokzati hőszigetelés állapota. Jó hőszigeteléssel jelentős fűtési és klimatizálási költséget takaríthatunk meg, amely egyszeri beruházást követően látványosan csökkenti havi rezsizámlánkat.



1. Színezővakolat
2. Homlokzati hőszigetelőlap
3. Lábazati indítósín
4. Rendszerragasztó
5. Hálós élvédő
6. Dűbel
7. Lábazati hőszigetelőlap
8. Rendszerragasztóba ágyazott üvegszövet háló
9. Vakolatalapozó
10. Lábazati díszítővakolat

Inspiration színrendszer

A Lasselsberger-Knauf teljes homlokzati színezővakolat- és festékkínálatának színválasztékát az Inspiration színrendszer tartalmazza.

Előzetes színválasztáshoz ajánljuk az Inspiration Online házszínező alkalmazásunkat. (www.lb-knauf.hu/inspiration)

Szeretnénk felhívni a figyelmet arra, hogy a képernyők és egyéb megjelenítő eszközök színbeállítása nagymértékben torzíthatja a színeket, ezért a végleges szín kiválasztására nem alkalmas! Az értékesítési pontokon elhelyezett színtáblák és színkártyák segítségével viszont garantáltan színhelyesen választhat.



A termékenkénti színválasztékról részletesen a következő táblázatból tájékozódhat:

Színcsoportok	Zsákos vakolatok			Vödörös vakolatok			Festékek		
	Megnevezés	ROYAL COLOREX EDELPUTZ EXTRA SPRITZER CLASSIC	SILICONOLA	STRUKTUROLA STRUKTUROLA DEKOR	SILIKATOLA	SILICONTOP	EGALISATION DEKORTOP	SILIKATTOP	
Alap színkínálat	WHITE	+		+		+	+		
	CREAM	+		+		+	+		
	BLUE	+		+		+	+		
	BROWN	+		+		+	+		
	GREEN	+		+		+	+		
	ORANGE	+		+		+	+		
	RUSTY	+		+		+	+		
	ROCK	+		+		+	+		
Intenzív színek	INTENSE	-	-	+	-	-	+	-	

A színlépték tartalmazza a termékek színválasztékát külön táblázatban találja. (árjegyzék vagy www.lb-knauf.hu)

Lábazati díszítő vakolatok

A homlokzatot érő terhelés a lábazati zónában a legnagyobb. Az esővíz mellett a talajról vagy a járdáról visszaverődő víz jelent megnövekedett vízterhelést. Emellett gyakrabban rúgunk bele cipővel vagy passzolunk labdát a lábazatnak, ami pedig nagyobb mechanikai terhelést jelent. A mai lábazati díszítővakolatok már nem csak a magasabb terhelésnek állnak ellen, hanem valóban díszítik is a homlokzat lábazati részét.

Beltéren is indokolt lehet a magasabb igénybevételnek ellenálló színező vakolat alkalmazása. Tipikus eset az iskolák vagy intézmények folyosója, ahol már a forgalom mértékéből egyenesen következik a magasabb terhelés.

Manapság a praktikus okok, mint a tisztíthatóság mellett a design, a strukturált felszín és a színvilágából adódó egyedi megjelenés miatt is alkalmazzák irodákban, gyerekes családi házak bejáratánál vagy közlekedő helyiségeiben.

Colorol Fein – Beltéri díszítő vakolat



Színekód: 91

Színekód: 92

Színekód: 93

Színekód: 94



Színekód: 95

Színekód: 96

Colorol – kültéri díszítő- és lábazati vakolat

A Colorol díszítő- és lábazati vakolat választható vakolt és hőszigetelt földre is. 24 színből megtalálja az Önnek leginkább megfelelőt.



Színekód: 01

Színekód: 02

Színekód: 03

Színekód: 04

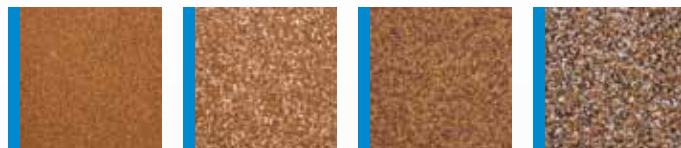


Színekód: 05

Színekód: 06

Színekód: 07

Színekód: 08



Színekód: 09

Színekód: 10

Színekód: 11

Színekód: 12



Színekód: 13

Színekód: 14

Színekód: 15

Színekód: 16

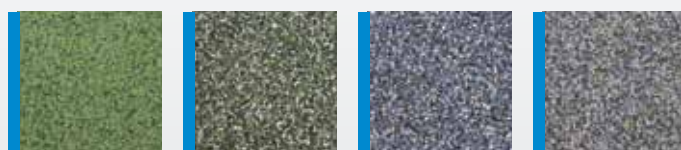


Színekód: 17

Színekód: 18

Színekód: 19

Színekód: 20



Színekód: 21

Színekód: 22

Színekód: 23

Színekód: 24

Nemesvakolatok

Ásványi anyagok felhasználásával készült színezővakolat, az Ön otthonát is természetközelivé teszi. Az ásványi vakolatok további kedvező tulajdonsága a páraáteresztő képesség, amely otthona belső klímáját is szabályozza. Hőszigetelő rendszerek külső rétegeként is alkalmazhatóak.

Royal

Prémium ásványi színezővakolat

Elegáns, finom és 120 különböző esztétikus színe csodás élményt nyújt minden ház falán, kívül-belül egyaránt. Anyagösszetétele különösen ellenállóvá teszi a környezeti behatásokkal szemben.

- Megnövelt időjárásállóság
- Széles színválaszték



Colorex® R2,5 és K2,5

Márványszemcsés ásványi színezővakolat

Márványszemcséi és széles színválasztéka egyedi megjelenést kölcsönöznek a homlokzatnak. A természetes összetevők ideális keveréke biztosítja a tökéletes páraáteresztő és ellenálló képességet.

- Gördülőszemcsés vagy kapart



Edelputz Extra 1,2,4

Extra dörzsölt színező vakolat

Az Extra dörzsölt színezővakolat rusztikus megjelenésével, a kis és nagy szemcsék rendszertelen váltakozásával, karakteres struktúrájával vonzza a tekintetet. Színválasztékában a pasztellszínek dominálnak.

- Dolomit szemcsés
- Természetes színek
- Szemcseméretük: 1 mm, 2 mm és 4 mm



Spritzer Classic

Fröcskölt színezővakolat

A historikus épületek, parasztházak igen kedvelt struktúrája alakítható ki a kézi spritz- szerzővel felhordható színezővakolattal. Ez az ásványi anyagok felhasználásával készült színezővakolat az Ön otthonát is természetközelivé teszi. Az ásványi vakolatok további kedvező tulajdonsága a páraáteresztő képesség, ami otthona belső klímáját is szabályozza.



Nedves vakolatok

Hőszigetelő rendszerek külső rétegeként is alkalmazhatóak. Felhasználásra kész műgyanta bázisú, vödörös kiszérelésű színezővakolat. Kivitelezés előtt csak átkeverést igényel.

- Jellemző műgyantabázisok: diszperziós, szilikon és szilikát alapú.
- A bázis alapvetően meghatározza a színezővakolat tulajdonságait és eltérő műszaki jellemzőket eredményez.
- A diszperziós bázisú termékek páraáteresztő képessége korlátozott.
- A legtöbb szín, az élénk, intenzív színek is, a diszperziós bázisú termékekből keverhetők ki. A legkisebb színválasztékot pedig a szilikátbázisú termékek biztosítják.

SiliconOLA R2; K1,5; K2

Szilikon színezővakolat

Szilikongyanta bázisából adódóan időtálló, minőségi márványszemcsés vékonyvakolat. Kiváló páraáteresztő tulajdonságával hozzájárul az épületen belüli kellemes klíma kialakulásához, ráadásul algásodást gátló összetevőt is tartalmaz.

- Szemcseméret: 1,5 mm vagy 2 mm
- Dörzsölt (R) vagy kapart (K) hatású
- Széles színválaszték,
- Élénk színek is kikeverhetők



SzilikatOLA R2; K1,5; K2

Szilikát színezővakolat

A szilikát bázisú termékeket leginkább a műemlékfelújításoknál alkalmazzák. Kiváló páraáteresztő tulajdonságával hozzájárul az épületen belüli kellemes klíma kialakulásához, ráadásul algásodást gátló összetevőt is tartalmaz.

- Szemcseméret: 1,5 mm vagy 2 mm
- Dörzsölt (R) vagy kapart (K) hatású
- Limitált színválaszték
- Pasztell színek



StrukturOLA és StrukturOLA Dekor R2; K1,5; K2

Diszperziós színezővakolat

Diszperziós bázisú, finomszemcsés színezővakolat. Viszonylag könnyen kivitelezhető és az ára miatt is a polisztirolos hőszigetelések kedvelt színezővakolata. Algásodást gátló összetevőt is tartalmaz. Párazáró.

- Szemcseméret: 1,5 mm vagy 2 mm
- Dörzsölt (R) vagy kapart (K) hatású
- Széles színválaszték,
- Élénk színek is kikeverhetők



Termékek

Homlokzathfestékek

Homlokzathfestékek alkalmazása javasolt a színezővakolatok színének homogenizálására. Struktúra nélküli, vakolt felületek esetén végső fedőréteggént is alkalmazható.



Egalisation

Ásványi (zsáros) és műgyanta (vödörös) kötőanyagú színezővakolatok színeinek homogenizálására szolgál. Eurosan szárító vakolatoknál is használható. Alapozást nem igényel.



- Páraáteresztő
- Széles színválaszték



SiliconTOP

Szilikongyantával módosított akrilgyanta kötésű festék, régi és új, ásvány és diszperziós kötőanyagú vakolatokra, Eurosan szárító vakolatoknál is használható.



- Páraáteresztő
- Időtálló
- Széles színválaszték



SilikatTOP

Kálicvízüveg és vizes diszperziós kötőanyagú, páraáteresztő homlokzathfesték, felújított házak, új épületek ásványi vakolattal ellátott felületeire. Eurosan szárító vakolatoknál is használható.



- Páraáteresztő
- Limitált színválaszték



DekorTOP

Diszperziós kötőanyagú homlokzathfesték, műgyanta (vödörös) kötőanyagú színezővakolatok színeinek homogenizálására szolgál. Alapozást nem igényel. Párazáró tulajdonsága miatt csak párazáró vakolatra vagy párazáró hőszigetelő rendszerre javasolt az alkalmazása.

- Mérsékeltlen páraáteresztő
- Széles színválaszték

Lábazati díszítő vakolatok



Colorol

Díszítő és lábazati vakolat

A Colorol lábazati díszítő vakolatot külső és belső felületek díszítésére, lábazatok felületképzésére használják. A színezővakolatokhoz képest jobban ellenáll a víznek és a mechanikai terheléseknek.



- Megújult színválasztékkal
- 24 szín
- Könnyen tisztítható



Colorol Fein

Beltéri díszítő vakolat

A Colorol Fein díszítővakolatok belső felületekre használható vakolatok. A mechanikai terheléseknek ellenáll, ezért leginkább folyósokon vagy egyéb forgalmas helyeken alkalmazzák. Egyedi struktúrájából adódóan díszítésként, designfelületként is alkalmazzák.



- Megújult színválasztékkal
- 6 szín

Vakotalapozó



Putzgrund

Vakotalapozó, 5/15kg

Színezővakolatok felhordása előtt az alapfelületek nedvszívó képességének csökkentésére és kiegyenlítésére, valamint a tapadás javítására Putzgrund vakotalapozót használjunk!



FELÚJÍTÁS

vagy ÚJ építés?



MEGOLDÁSOK
JAVASLATOK
TANÁCSOK

LASSELSBERGER - KNAUF
TudásTár

Mi kikalkuláljuk Ön helyett!

www.lb-knauf.hu/tudastar

www.lb-knauf.hu • www.epitomegoldasok.hu

e-mail: vevoszolgalat@lb-knauf.hu

Zöld szám: 06 80 949 501

LASSELSBERGER - KNAUF
vevőszolgálat

Lasselsberger-Knauf Kft.

8210 Veszprém, Házgyári út 9. Pf. 1723

Az Ön viszonteladója: