

LASSELSBERGER - KNAUF

Építő megoldások

Vakolatrendszerek



WALL
system

www.lb-knauf.hu • epitomegoldasok.hu

Vakolatok

Az alapvakolatok a falazott vagy monolit beton-szerkezetek védelmére, felületének kiegyenlítésére szolgálnak. Alkalmazásukkal homogén felület, légtömör szerkezet alakítható ki. Vakolatokkal javítható a falszerkezet hőszigetelő képessége, mechanikai ellenállóképessége, vízzel szembeni ellenállása és fagyállósága is. Mindemellett a külső vakolatokban épül le az épület mozgása során keletkező feszültség.

Fontos a teljes falszerkezetet egy rendszerként kezelni, ami az anyag kiválasztás és a kivitelezés során is meghatározó. Kiadványban a leggyakrabban alkalmazott vakolat rétegrendeket és az anyag kiválasztás főbb irányelveit mutatjuk be.

Kapcsolódó kiadványaink:

- Színezővakolatok
- Felújító vakolatok
- Homlokzati hőszigetelés
- Panel felújítás



I. Kiválasztási szempontok:

Az időtálló falszerkezet kialakítása a tervezéssel kezdődik, melynek a gondos felmérés az alapja.

1. Felhasználás helye:

A felhasználás helye már nagy mértékben meghatározza a falszerkezetet érő igénybevételt.

Kültér

- homlokzat
- lábazat, erkély, kerítés

Beltér

- normál funkciójú helyiségek
- nagy pára- vagy vízterhelésű helyiségek
- nagy mechanikai (statikus, dinamikus) igénybevétel, pl: sport, műhely

2. Alapfelület típusa:

Ismerni kell a vakolandó alapfelület anyagát és tulajdonságait.

A leggyakoribb alapfelületek a következők:

- vázkerámia
- pórusbeton
- mészhomok téglá
- téglá (tömör)
- beton
- vályog
- festett
- vakolt
- vegyes falazat

A felújítások esetén sokszor vakolt, festett vagy vegyes falazat a kiinduló felület. Ezen felületek esetén a vakolás előtt a megfelelő felület előkészítés kiemelt fontosságú.

Vakolatok

3. Végső felület:

Használat szempontjából leginkább meghatározó a végső felület. A rétegrend tervezésénél a végső felületet, mint a falrendszer részét kell figyelembe venni, mertl hatással van az anyagválasztásra és a kivitelezésre is.

Főbb végső felület típusok:

- festett felület
- színezővakolat
- hidegburkolat
- melegburkolat

Hőszigetelt homlokzatok esetén a végső felületek (a melegburkolat kivételével) megegyeznek. A hőszigetelő rendszerek részleteit külön kiadványban találja.

4. Egyéb funkciók:

Fűtésrendszer: Fal- ill. mennyezetfűtés esetén fontos az adott célnak leginkább megfelelő alapvakolat alkalmazása. Jobb hővezető képességű és szálerősített alapvakolatra van szükség

Hővezetési képesség: A falszerkezet hőszigetelésének javítása érdekében kis hővezetési tényezőjű vakolatot választhat. Ezek a könnyített, hőszigetelő vakolatok.

Kivitelezési technológia (kézi/gépi): A legtöbb vakolat kézi típusa mellett a gépi változat is választható



Gépi vakolás



Vakolat kiegyenlítés

II. A falfelület kialakításának menete:

A megfelelő technológiai sorrend legalább annyira fontos, mint az odailő anyagok kiválasztása.

Főbb lépések a következők:

1. Tervezés
2. Felület előkészítés
3. Fal- ill. mennyezetfűtés kilaktatása
4. Gúzolás, alapozás
5. Vakolás
6. Simítás
7. Glettelés
8. Végső felület képzés

Minden lépés esetén a szakmai ismeretek és tapasztalatok elengedhetetlenül szükségesek.



Kültéri vakolat rétegtendés

	Homlokzat			Lábazat kerítés
	Struktúrált színezővakolat	Festett	Hidegburkolat	
Normál vakolt homlokzat	KVR1	KV3	KVR4	KVR6
Hőszigetelő homlokzati vakolat	KVR2	nem ajánlott	ET*	-
Kváder	KVR5	KVR5	-	-

*Egyedi tervezés szükséges, leginkább amiatt, mert mechanikai rögzítésre van szükség.

Lakótér - Nappali, előszoba, hálószoba, stb.

Fűtés típusa	Végző felület		
	Festett	Hidegburkolt	Melegburkolt
	Fal/mennyezet	Fal	Fal/mennyezet
Fal- ill. mennyezeti fűtés	VR1	VR2	Nem ajánlott
Hagyományos	VR3	VR5	VR5

Vízes helyiség - Fürdőszoba, WC

Fűtés típusa	Végző felület		
	Festett	Hidegburkolt	Melegburkolt
	Fal/mennyezet	Fal	Fal/mennyezet
Fal- ill. mennyezeti fűtés	VR1	VR2	Nem ajánlott
Hagyományos	VR4	VR6	VR6

Fokozott igénybevételű helyiségek - pl. sport, műhely

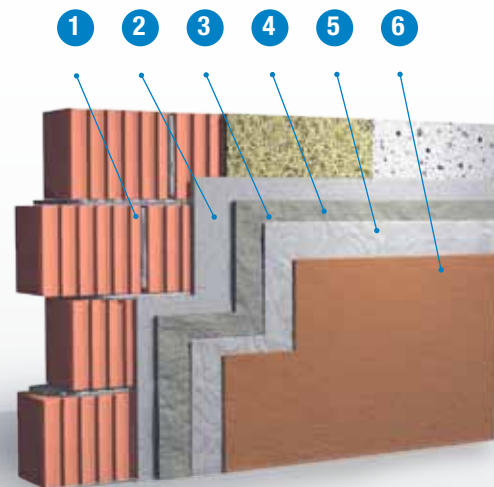
Fűtés típusa	Végző felület		
	Festett / hidegburkolt		
	Fal / mennyezet		
Fal- ill. mennyezeti fűtés	VR7		
Hagyományos			

KVR 1 - Struktúrált színezővakolat, normál vakolt homlokzat

Új építés esetén csak fűtetlen épületekhez ajánljuk ezt a rétegendet energiatakarékossági szempontok miatt. Felújításnál természetesen az eredeti állapotok visszaállítása érdekében gyakran alkalmazott.

		Vegyes falazat, pórusbeton	Fagyapot lap	Beton, terméskő, téglafal
1	Felület előkészítés	Megfelelően előkészített alapfelület szükséges*		
2	Gúzolás - Alapozás	Kontakt VP gúzoló	Kontakt VP- gúzoló vagy Renti- Javítóhabarcs hálóerősítéssel	Kontakt VP vagy Eurosan VS gúzoló
3	Vakolás	HP Leicht A vagy MP Leicht A - Pilletherm könnyű, alapvakolat		MP 503 A - Gépi vagy Premium - Kézi alapvakolat
4	Simítás	Önmagában simítható / Feinputz A - Simítóvakolat		Önmagában simítható
5	Alapozás	Putzgrund vakolatalapozó		
6	Végső felületképzés	Páraáteresztő színezővakolat		

* A felület legyen por- és szennyeződésmentes.

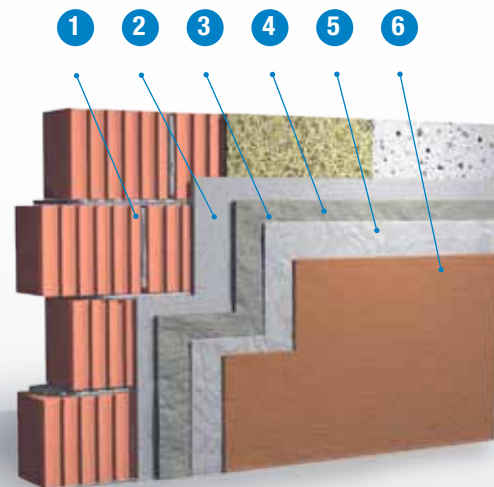


KVR 2 - Struktúrált színezővakolat, hőszigetelő homlokzati vakolat

A falszerkezet hőszigetelő képességét hőszigetelő vakolattal alkalmazásával is javíthatjuk.

		Vegyes falazat, pórusbeton, fagyapot lap, beton, terméskő, téglafal
1	Felület előkészítés	Megfelelően előkészített alapfelület szükséges*
2	Gúzolás - Alapozás	Eurosan VS vagy Kontakt VP gúzoló
3	Vakolás	StyroTherm /Isoputz hőszigetelő alapvakolat
4	Simítás	Feinputz A - Simítóvakolat
5	Alapozás	Putzgrund vakolatalapozó
6	Végső felületképzés	Páraáteresztő színezővakolat

* A felület legyen por- és szennyeződésmentes.



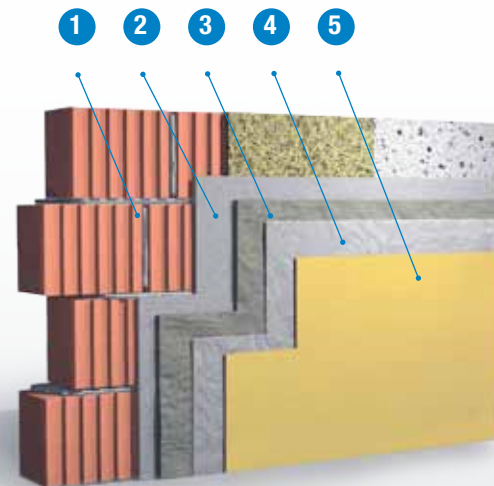
KVR 3 - Festett normál vakolt homlokzat



A homlokzatot érő nagyobb mechanikai igénybevétel esetén a festett homlokzat időtállóbb megoldást ad.

	Vegyese falazat vagy pórusbeton (Ytong)	Fagyapot lap	Beton, terméskő, téglafal	
			Normál mechanikai igénybevétel	Nagy mechanikai igénybevétel
1	Felület előkészítés	Megfelelően előkészített alapfelület szükséges*		
2	Gúzolás - Alapozás	Kontakt VP gúzoló	Kontakt vp gúzoló vagy Renti - javítóhabarcs hálóerősítéssel	Kontakt VP vagy Eurosan VS gúzoló
3	Vakolás	MP Leicht A gépi vagy HP Leicht A kézi Pilletherm könnyűalapvakolat	Premium / MP 503 A alapvakolat	Sockelputz Squash alapvakolat
4	Simítás	Renti / Renti Fein		Önmagában simítható a vakolat vagy Glettop Squash - fehér squashglett
5	Végső felületképzés	Páraáteresztő homlokzatfesték		

* A felület legyen por- és szennyeződésmentes.



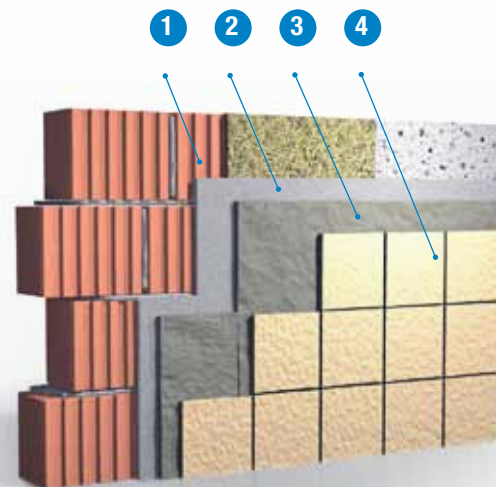
KVR 4 - Hideburkolat Normál vakolt homlokzat



A hidegburkolattal ellátott felület nagyobb igénybevételt jelent. A terhelésnek megfelelő vakolat alkalmazása elengedhetetlen.

Vegyese falazat, pórusbeton, fagyapot lap, beton, terméskő, téglafal				
		Normál mechanikai igénybevétel	Nagy mechanikai igénybevétel	
1	Felület előkészítés	Megfelelően előkészített alapfelület szükséges*		
2	Gúzolás - Alapozás	Eurosan VS vagy Kontakt VP gúzoló		
3	Vakolás	Sockelputz - Lábazati vakolat	Sockelputz Squash - alapvakolat	
4	Végső felületképzés	Hidegburkolatok (Kerámia, Kőburkolat, Klinker) Részletek a Ceramic system kiadványban		

* A felület legyen por- és szennyeződésmentes.



KVR 5 - Kváder struktúrált vagy festett homlokzat

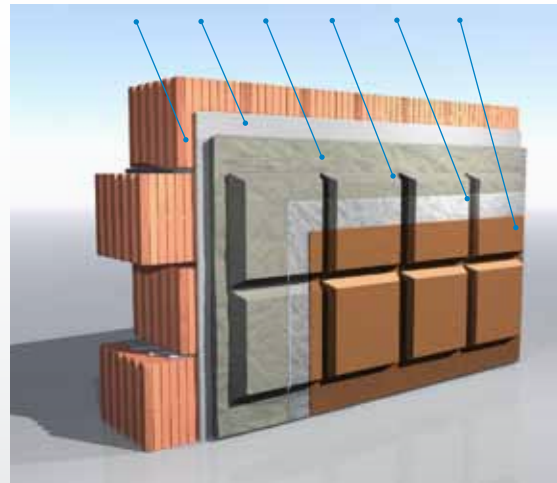


Kváderezett homlokzat kialakításához speciális vakolat alkalmazása szükséges. A vakolat megfelelő tapadásához gúzolás sem maradhat ki a rétegrendből.

	Normál vakolt homlokzat	Hőszigetelő homlokzati vakolat	
1	Felület előkészítés	Megfelelően előkészített alapfelület szükséges*	
2	Gúzolás - Alapozás	Eurosan VS vagy Kontakt VP gúzoló	
3	Vakolás	Kvádervakolat - Kézi vakolat	StyroTherm - gépi vagy Isoputz - kézi hőszigetelő alapvakolat
4	Simítás	Önmagában simítható vakolat	Feinputz A - Simítóvakolat
5	Alapozás	Putzgrund vakolatlapozó	
6	Végső felületképzés	Páraáteresztő színezővakolat Részletek Inspiration színezővakolatok kiadványban	

* A felület legyen por- és szennyeződésmentes.

1 2 3 4 5 6



KVR 6 - Kültér - Lábazat

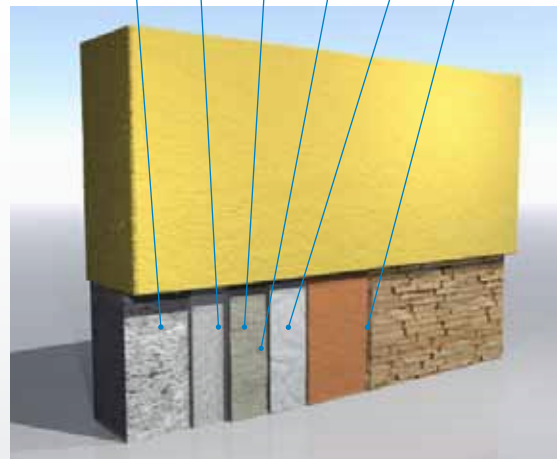


A lábazati zóna - a homlokzat felsőbb részéhez képest - minden esetben nagyobb környezeti (pl. visszacsapódó víz) és nagyobb mechanikai (pl. cipő) terhelésnek van kitéve. A terhelésnek ellenálló vakolat alkalmazása szükséges.

	Struktúrált színezővakolat	Hidegburkolat, kőburkolat	
1	Felület előkészítés	Megfelelően előkészített alapfelület szükséges*	
2	Gúzolás - Alapozás	Eurosan VS vagy Kontakt VP gúzoló	
3	Vakolás	Sockelputz - Lábazati cementvakolat	
4	Simítás	Önmagában simítható, szivaccsal bedörzsölhető	Nem szabad simítani
5	Alapozás	Putzgrund vakolatlapozó	
6	Végső felületképzés	Lábazati színező vakolat Részletek Inspiration színezővakolatok kiadványban.	Hidegburkolatok (kerámia, kőburkolat, klinker) Részletek a Ceramic system kiadványban.

* A felület legyen por- és szennyeződésmentes.

1 2 3 4 5 6



VR 1 - Festett felülethez vakolás, falfűtés ill. mennyezetfűtés esetén

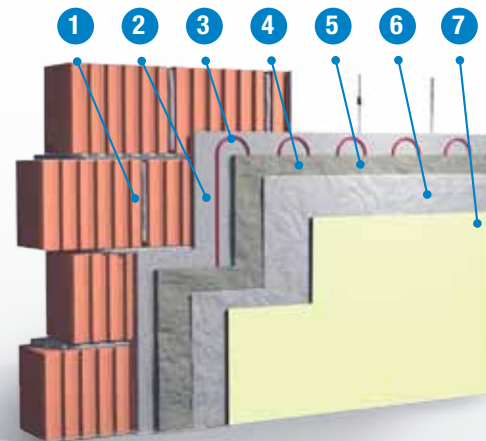


Lakótér (nappali, előszoba, hálószoba, stb.), vizes helyiség (fürdőszoba, WC)

Mennyezet ill. falfűtés rendszerek okozta dinamikusabb hőigénybevétel terheli a vakolatot is. Ebben az esetben szálerősítésű Thermovand vakolat alá gúzolni is szükséges. A festett felület alá a tökéletesen sima felület elérése érdekében glettelés is elvárt.

	Fal		Mennyezet	
	Jó minőségű sík felület (Ytong)	Tégla, beton, mészhomok téglá	Sík, monolit vagy előregyártott vasbeton födém	Béleltetes gerendás födémrendszer (Kerámia, beton)
1 Felület előkészítés	Megfelelően előkészített alapfelület szükséges*			
2 Gúzolás Alapozás	Kontakt Poren** vagy Kontakt VP	Kontakt VP gúzoló	Eurosan VS gúzoló / Kontakt B Plus	Kontakt VP
3 Falfűtés	Szakszerűen kivitelezett falfűtés ill. mennyezet rendszer			
4 Vakolás	ThermoWand / Falfűtésvakolat			
5 Simítás	Simultan simítóvakolat			
6 Glettelés	Gletti vagy Gletti Extra			
7 Végső felületképzés	Lasselsberger-Knauf színezővakolat és festék kínálatá vagy más festékgyártó terméke			

* A felület legyen por- és szennyeződésmentes. ** A Kontakt Poren alapozót pórusbeton (Ytong) falazaton alkalmazzuk.



VR 2 - Hidegburkolt felülethez vakolás, falfűtés ill. mennyezetfűtés esetén

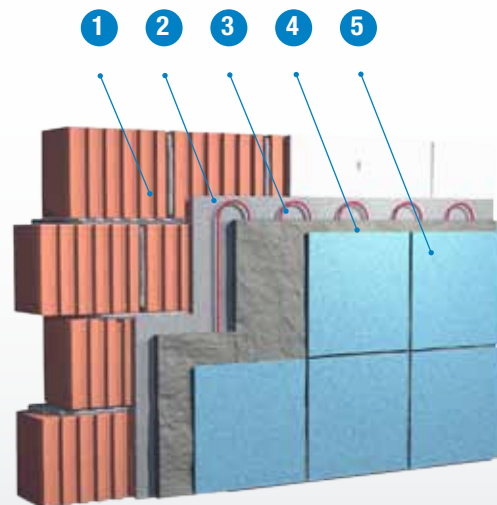


Lakótér (nappali, előszoba, hálószoba, stb.), vizes helyiség (fürdőszoba, WC)

Mennyezet- ill. falfűtés rendszerek okozta dinamikusabb hőigénybevétel terheli a vakolatot is. Ebben az esetben a szálerősítésű ThermoWand vakolat alá gúzolni is szükséges. Hidegburkolattal ellátott felület esetén a vakolat simítása kerülendő!

	Jó minőségű sík felület (Ytong)	Tégla, beton, mészkőhomok
1 Felület előkészítés	Megfelelően előkészített alapfelület szükséges*	
2 Falfűtés	Szakszerűen kivitelezett falfűtés rendszer	
3 Gúzolás - Alapozás	Kontakt Poren** vagy Kontakt VP	Kontakt VP gúzoló
4 Vakolás	ThermoWand / Falfűtésvakolat	
5 Végső felületképzés	Hidegburkolat	

* A felület legyen por- és szennyeződésmentes. ** A Kontakt Poren alapozót pórusbeton (Ytong) falazaton alkalmazzuk.

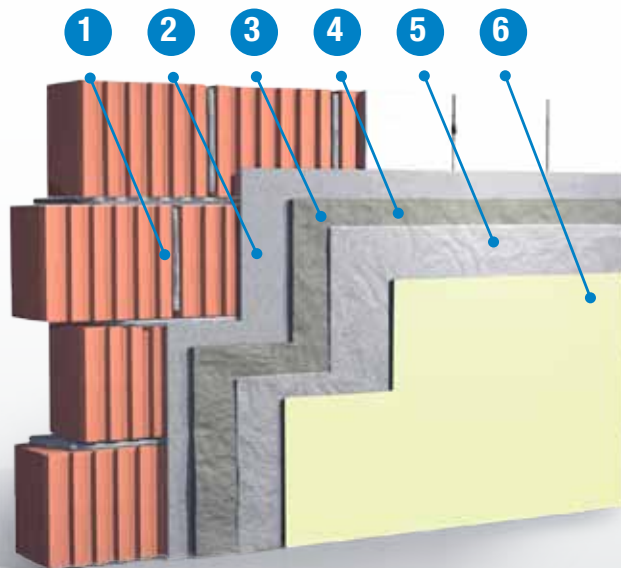


VR 3 - Festett felülethez vakolás hagyományos fűtés esetén - nappali, előszoba, hálósoba

		Nappali, előszoba, hálósoba						
		Jó minőségű sík felület - Ytong		Tégla, beton, mészkőhomok tégla		Sík, monolit vagy előregyártott vasbeton födém		Béléstartos gerendás födémrendszer (kerámia, beton)
		Könnyített***	Normál	Könnyített***	Normál	Vékony alapvakolattal	Normál alapvakolattal	
1	Felület előkészítés	Megfelelően előkészített alapfelület szükséges*						
2	Gúzolás - Alapozás	Kontakt Poren alapozó	Putzgrund	Kontakt VP gúzóló	Kontakt VP gúzóló vagy nem szükséges****	Putzgrund	Eurosan VS gúzóló / Kontakt B Plus	Kontakt VP gúzóló
3	Vakolás	MP Leicht I /HP Leicht könnyű alapvakolat	Premium Plus / MP 701 G	MP Leicht I /HP Leicht könnyű alapvakolat	Premium/ MP 501 I Premium W /MP 501 W	Premium Plus	Premium / MP 501 I Premium W / MP 501 W	
4	Simítás	Simultan	Önmagában simítható a vakolat	Simultan	Önmagában simítható a vakolat		Önmagában simítható vakolatok vagy Simultan	
5	Glettelés	Gletti / Gletti Extra	Gletti / Gletti Extra / gipszes glettanyag**	Gletti / Gletti Extra				
6	Végső felületképzés	Lasselsberger-Knauf színezővakolat és festék kínálata vagy más festékgyártó terméke						

* A felület legyen por- és szennyeződésmentes. ** Gipszes vakolatra csak gipszes glettanyag alkalmazható, *** Könnyített vakolat alkalmazása.

**** Új építésű, homogén, tiszta felület esetén elhagyható a gúzolás. Felújításnál minden esetben szükséges.



Hagyományos fűtés esetén a vakolat típusát alapvetően a fal ill. a mennyezet szerkezete határozza meg. Ennek megfelelően a rétegrendek alapvetően különbözők lehetnek. A festett felület alá a tökéletesen sima felület elérése érdekében glettelés is szükséges.

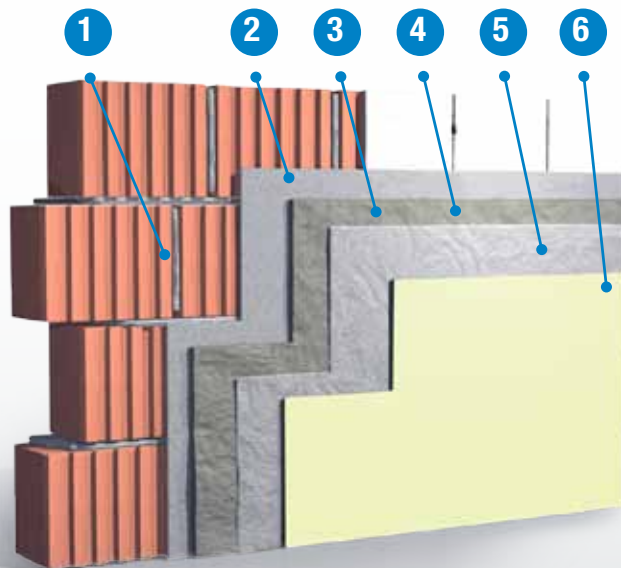


VR 4 - Festett felülethez vakolás hagyományos fűtés esetén - vizes helyiségek (fürdőszoba, WC)

	Fürdőszoba, WC (vizes helyiség)					
	Jó minőségű sík felület (Ytong, csiszolt téglá)	Tégla, beton, mészköhomok téglá	Sík, monolit vagy előregyártott vasbeton födém		Bélestones gerendás födém-rendszer (kerámia, beton)	
			Vékony alapvakolattal	Normál alapvakolattal		
1	Felület előkészítés	Megfelelően előkészített alapfelület szükséges*				
2	Gúzolás - Alapozás	Putzgrund	Kontakt VP gúzózó vagy nem szükséges****	Putzgrund	Eurosan VS gúzózó / Kontakt B Plus	Kontakt VP gúzózó
3	Vakolás	Premium Plus	Premium/ MP 501 I Premium W /MP 501 W	Premium Plus	Premium / MP 501 I Premium W / MP 501 W	
4	Simítás	Önmagában simítható a vakolat	Önmagában simítható vakolatok vagy Simultan	Önmagában simítható a vakolat	Önmagában simítható vakolatok vagy Simultan	
5	Glettelés	Gletti / Gletti Extra				
6	Végző felületképzés	Lasselsberger-Knauf színezővakolat és festék kínálata vagy más festékgyártó terméke				

* A felület legyen por- és szennyeződésmentes. ** Gipszes vakolatra csak gipszes glettanyag alkalmazható.

**** Új építésű, homogén, tiszta felület esetén elhagyható a gúzolás. Felújításnál minden esetben szükséges.



Vizes helyiségekben a gipsz tartalmú anyagok, a vízfelvételi tulajdonságuk miatt kerülendők. A vakolat típusát alapvetően a fal ill. a mennyezet szerkezete határozza meg. Ennek megfelelően a rétegrendek alapvetően különbözők lehetnek. A fürdőszobai nedvesség esetleges falszerkezetbe szívárgásának kivédése érdekében a vakolt felületre vízszigetelő anyagot kell felvinni. Erről a vízszigetelés kiadványukban olvashat.

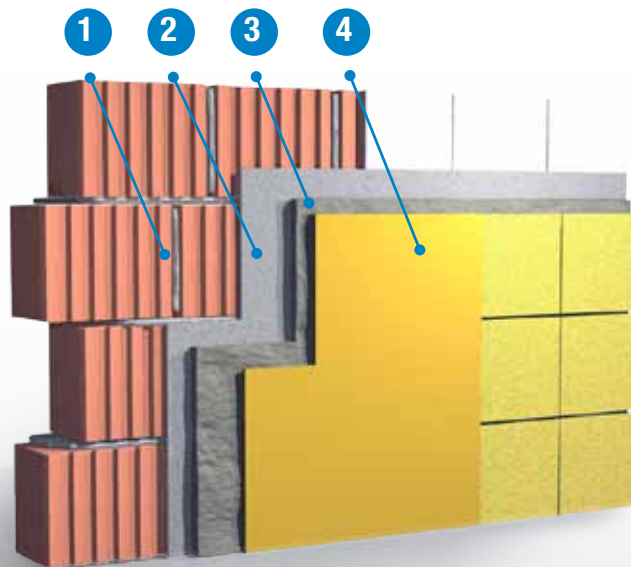


VR 5 - Hidegburkolt vagy melegburkolt felülethez vakolás hagyományos fűtés esetén

		Nappali, előszoba, hálószoba						
		Jó minőségű sík felület - Ytong		Tégla, beton, mészkőhomok tégla		Sík, monolit vagy előregyártott vasbeton födém		Béleltetes gerendás födémrendszer (kerámia, beton)
		Könnyített**	Normál	Könnyített**	Normál	Vékony alapvakolattal	Normál alapvakolattal	
1	Felület előkészítés	Megfelelően előkészített alapfelület szükséges*						
2	Gúzolás - Alapozás	Kontakt Poren alapozó	Putzgrund	Kontakt VP gúzoló	Kontakt VP gúzoló vagy nem szükséges****	Putzgrund	Eurosan VS gúzoló / Kontakt B Plus	Kontakt VP gúzoló
3	Vakolás	MP Leicht I /HP Leicht könnyű alapvakolat	Premium Plus / MP 701 G	MP Leicht I /HP Leicht könnyű alapvakolat	Premium/ MP 501 I Premium W /MP 501 W	Premium Plus	Premium / MP 501 I Premium W / MP 501 W	
4	Végső felületképzés	Burkolat						

* A felület legyen por- és szennyeződésmentes. *** Könnyített vakolat alkalmazása.

**** Új építésű homogén, tiszta felület esetén elhagyható a gúzolás. Felújításnál minden esetben szükséges.



Hidegburkolattal ellátott felület esetén a vakolat simítása kerülendő! A vakolat típusát alapvetően a fal ill. a mennyezet szerkezete határozza meg.

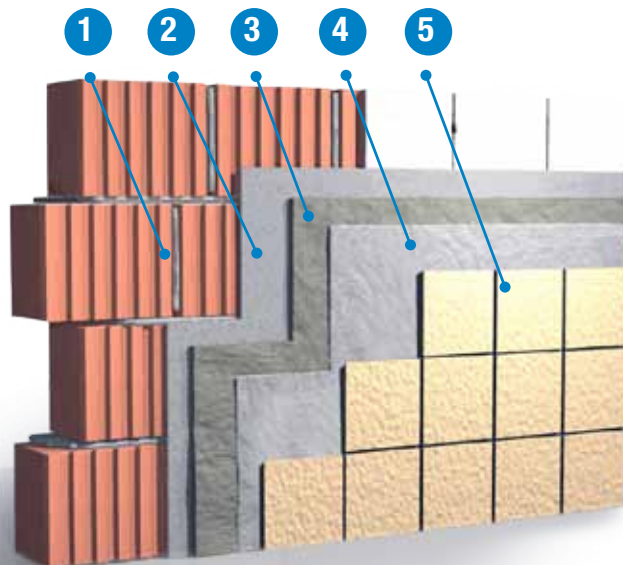


VR 6 - Hidegburkolt vagy melegburkolt felülethez vakolás hagyományos fűtés esetén

	Fürdőszoba, WC (vizes helyiség)					
	Jó minőségű sík felület (Ytong, csiszolt téglá)	Tégla, beton, mészköhomok téglá	Sík, monolit vagy előregyártott vasbeton födém		Bélestestes gerendás födém-rendszer (kerámia, beton)	
			Vékony alapvakolattal	Normál alapvakolattal		
1	Felület előkészítés	Megfelelően előkészített alapfelület szükséges*				
2	Gúzolás - Alapozás	Putzgrund	Kontakt VP gúzózó vagy nem szükséges****	Putzgrund	Eurosan VS gúzózó / Kontakt B Plus	Kontakt VP gúzózó
3	Vakolás	Premium Plus	Premium/ MP 501 I Premium W /MP 501 W	Premium Plus	Premium / MP 501 I Premium W / MP 501 W	
4	Vízszigetelés	Aquistop, Aquastop Flex				
5	Végső felületképzés	Hidegburkolat				

* A felület legyen por- és szennyeződésmentes. ** Gipszes vakolatra csak gipszes glettanyag alkalmazható

**** Új építésű homogén, tiszta felület esetén elhagyható a gúzolás. Felújításnál minden esetben szükséges a gúzolás.



Hidegburkolattal ellátott felület esetén a vakolat simítása kerülendő! A vakolat típusát alapvetően a fal ill. a mennyezet szerkezete határozza meg. A fürdőszobai nedvesség esetleges falszerkezetbe jutásának kivédése érdekében a vakolt felületre vízszigetelő anyagot kell felvinni. Erről a Vízszigetelések kiadványukban olvashat.



VR 7- Fokozott ill. magas mechanikai igénybevételű helyiségek vakolása

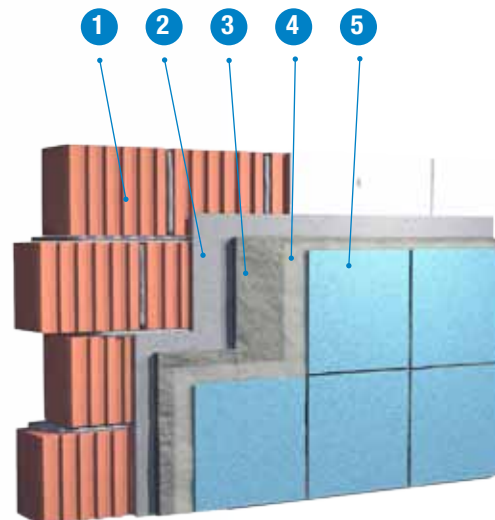
Fokozottan igénybe vett helyiségek speciális anyagokat igényelnek, hogy időtálló falszerkezetet tudjunk építeni.



	Magas igénybevételű fal pl. műhely, folyosó, stb	Magas igénybevételű fal pl. Squash terem
1	Felület előkészítés	Megfelelően előkészített alapfelület szükséges
2	Gúzolás - Alapozás	Kontakt VP gúzoló / Kontakt B PLUS**
3	Vakolás	Sockelputz cementvakolat
4	Simítás	Önmagában simítható vakolatok.*
5	Végső felületképzés	Festék vagy hidegburkolat

* Hidegburkolat esetén nem szabad simítani!

** Sima betonfelületek esetén, pl. monolit vasbeton fal



inspiration
ONLINE



LASSELSBERGER - KNAUF
Építő megoldások

Vakolat alapozók

Putzgrund - vakolatalapozó



A Putzgrund vakolatalapozó felhasználásra kész, alkáliálló, műanyagdiszperziós kötőanyagú alapozó. Ásványi-, műgyanta- és szilikonbázisú színezővakolatok felhordása előtt az alapfelületek nedvsvívó képességének csökkentésére és kiegyenlítésére, valamint a tapadás javítására Putzgrund vakolatalapozót használjunk! Pórusbetonból készült falazatoknál az alapvakolat felhordását megelőzően, a falfelületek egyenletes szívóképességét és a megfelelő tapadóerőt 1:1 arányban hígított Putzgrund vakolatalapozóval is biztosíthatjuk. RenoBet felhordását megelőzően a téglá, pórusbeton, vakolt falfelületek egyenletes szívóképességét Putzgrund vakolatalapozóval is biztosíthatjuk.



Tiefengrund - mélyalapozó



A Tiefengrund mélyalapozó felhasználásra kész, alkáliálló, műanyagdiszperziós kötőanyagú, felületelőkészítő alapozó. Megköti a port az alapfelületen, csökkenti és kiegyenlíti a nedvsvívat. Nem képez filmréteget a felületen, mélyen beivódik a pórusokba. A kissé porló de még teherbíró vakolatok, krétásodó, diszperziós festékbevonattal ellátott felületek megerősítésére Tiefengrund mélyalapozót használjunk! Alkalmazható gipszkarton felületen alapozóként. Aquastop vagy Aquastop Flex vízszigetelés felhordása előtt a gipszkarton felületeket Tiefengrund mélyalapozóval kezeljük.



Kontakt B PLUS - kvarcsemcsés alapozó



A Kontakt B PLUS kvarcsemcsés alapozó felhasználásra kész, műanyagdiszperziós kötőanyagú, kvarcsemcsét tartalmazó, felületelőkészítő alapozó. A sima betonfalazatok, betonfödémek felületét alapvakolás előtt a megfelelő tapadóerő biztosítására alkalmazható. Különösen ajánlott sima felületű monolit betonszerkezeteknél és a készbeton elemeknél. Meglévő régi burkolatra történő ragasztásnál (lapra-lap) a régi burkolatra felhordva a megfelelő tapadóerő biztosítására, felület előkészítő anyag



Kontakt Poren - YTONG alapozó



Pórusbeton (Ytong) alapozó gyárilag előkevert portermék, melyet az építkezés helyszínén, közvetlenül a felhasználás előtt, vízzel kell összekeverni. Pórusbeton (pl. Ytong) falfelületek vakolás előtti előkészítésére használjuk. Alkalmazásával egyenletes, mérsékelt szívóképességet biztosítunk a pórusbeton falaknak, mellyel elkerülhető a felhordott vakolatrétegek gyors kiszáradása ("megégrese"). Kül- és beltérben egyaránt használhatjuk. Javítja a tapadást, kiváltja a gúzolás. Teddy-hengerrel vagy ecsettel hordható fel.



Gúzoló

Kontakt VP gépi / kézi - cementes gúzoló



A Kontakt VP gépi cementes gúzoló új és régi lakóépületek, középületek, ipari objektumok külső és belső falazatainak alapvakolás előtti fröcskötőanyag. Közvetlenül a falazóelemekre, vakológéppel hordjuk fel. Biztosítja a megfelelő tapadóerőt a falazóelemek és az alapvakolat között. Alkalmos mind a kézi, mind a gépi alapvakolatok felhordása előtti felület előkészítésére. Alkalmazásával a falfelület egyenletesen nedvsvívó lesz.

- Jó tapadást biztosít.
- Csökkenti és kiegyenlíti a nedvsvívat.
- Nagy szilárdság.
- Gépi felhordásra van optimalizálva.



Kontakt VP Squash - squash gúzoló



A Kontakt VS Squash gúzoló új és régi fallabada pályák alapvakolás előtti fröcskötőanyag. Közvetlenül a falazóelemekre hordjuk fel. Biztosítja a megfelelő tapadóerőt a falazóelemek és az alapvakolat között. Alkalmos a Sockelputz Squash alapvakolat felhordása előtti felület előkészítésére. Alkalmazásával a falfelület egyenletesen nedvsvívó lesz.

- Erős igénybevételnek kitett helyekre.
- Kiváló tapadást biztosít.
- Csökkenti és kiegyenlíti a nedvsvívat.
- Nagy szilárdság.
- Kézi felhordásra van optimalizálva.



Hőszigetelő vakolatok

StyroTherm - gépi hőszigetelő alapvakolat



A StyroTherm gépi hőszigetelő alapvakolat új és régi lakóépületek, középületek, ipari objektumok külső és belső falazatainak páraáteresztő, hőszigetelő vakolata. Csak vízszigeteléssel ellátott téglá, beton, pórusbeton, mészhomok téglá, természetes, ill. megfelelően előkészített ásványi anyag kötésű fagyapot falazatokon alkalmazható.

- Jó hőszigetelő képességű.
- Kis térfogatsúlyú.
- Nagyobb rétegvastagságban is alkalmazható.
- Gépi felhordásra van optimalizálva.



Hőszigetelő vakolatok

Isoputz - Kézi hőszigetelő alapvakolat

Az Isoputz kézi hőszigetelő alapvakolat új és régi lakóépületek, középületek, ipari objektumok külső és belső falazatainak páraáteresztő, hőszigetelő vakolata. Csak vízszigeteléssel ellátott téglá, beton, pórusbeton, mészhomok téglá, terméskő, ill. megfelelően előkészített ásványi anyag kötésű fagyapot falazatokon alkalmazható. Beltéri alkalmazást csak a falszerkezet páradiffúziós számításainak elvégzése után ajánljuk.

- Jó hőszigetelő képességű.
- Kis térfogatsúlyú.
- Nagyobb rétegvastagságban is alkalmazható.
- Kézi felhordásra van optimalizálva.



Alapvakolatok

MP 503 A - Külső gépi alapvakolat

Az MP 503 A külső gépi alapvakolat új és régi lakóépületek, középületek, ipari objektumok külső és belső falazatainak páraáteresztő vakolata. Csak vízszigeteléssel ellátott téglá, beton, pórusbeton, mészhomok téglá, terméskő, ill. megfelelően előkészített ásványi anyag kötésű fagyapot falazatokon alkalmazható.

- Jó páraáteresztőképességű.
- Megnövelt szilárdságú.
- Anyagában simítható.
- Gépi felhordásra van optimalizálva.



MP 501 I - Gépi alapvakolat

Az MP 501 I gépi alapvakolat új és régi lakóépületek, középületek, ipari objektumok külső és belső falazatainak páraáteresztő vakolata. Csak vízszigeteléssel ellátott téglá, beton, pórusbeton, mészhomok téglá, terméskő, ill. megfelelően előkészített ásványi anyag kötésű fagyapot falazatokon alkalmazható.

- Jó páraáteresztőképességű.
- Nagy szilárdságú.
- Anyagában simítható.
- Gépi felhordásra van optimalizálva.



Alapvakolatok

MP 501 W - Gépi alapvakolat, fehér

Az MP 501 W gépi alapvakolat új és régi lakóépületek, középületek, ipari objektumok külső és belső falazatainak páraáteresztő vakolata. Csak vízszigeteléssel ellátott téglá, beton, pórusbeton, mészhomok téglá, terméskő, ill. megfelelően előkészített ásványi anyag kötésű fagyapot falazatokon alkalmazható.

- Fehér színű.
- Jó páraáteresztőképességű.
- Nagy szilárdságú.
- Anyagában simítható.
- Gépi felhordásra van optimalizálva.



Premium - Kézi alapvakolat

A Premium kézi alapvakolat új és régi lakóépületek, középületek, ipari objektumok külső és belső falazatainak páraáteresztő vakolata. Csak vízszigeteléssel ellátott téglá, beton, pórusbeton, mészhomok téglá, terméskő, ill. megfelelően előkészített ásványi anyag kötésű fagyapot falazatokon alkalmazható.

- Jó páraáteresztőképességű.
- Megnövelt szilárdságú.
- Anyagában simítható.
- Kézi felhordásra van optimalizálva.



Premium W - Kézi alapvakolat, fehér

A Premium W fehér kézi alapvakolat új és régi lakóépületek, középületek, ipari objektumok külső és belső falazatainak páraáteresztő vakolata. Csak vízszigeteléssel ellátott téglá, beton, pórusbeton, mészhomok téglá, terméskő, ill. megfelelően előkészített ásványi anyag kötésű fagyapot falazatokon alkalmazható.

- Fehér színű.
- Jó páraáteresztőképességű.
- Nagy szilárdságú.
- Anyagában simítható.
- Kézi felhordásra van optimalizálva.



ThermoWand - Falfűtésvakolat

A Thermowand falfűtésvakolat csak vízszigeteléssel ellátott téglá, beton, pórusbeton, mészhomok téglá, terméskő, ill. megfelelően előkészített ásványi anyag kötésű fagyapot alapfelületekre szerelt különböző rendszerű falfűtéseknek alkalmazható.

- Szálerősített.
- Jó páraáteresztőképességű.
- Nagy szilárdságú.
- Anyagában simítható.
- Gépi felhordásra van optimalizálva.



Alapvakolatok

Premium Plus - Vékony alapvakolat pórusbetonra

A Premium Plus vékonyvakolat új és régi lakóépületek, középületek, ipari objektumok külső és belső falazatainak páraáteresztő vakolata. Csak vízszigeteléssel ellátott téglá, beton, pórusbeton, mészhomok téglá, terméskő, ill. megfelelően előkészített ásványi anyag kötésű fagyapot falazatokon alkalmazható beltérben.

- Vékony rétegvastagságban felhordható.
- Fehér színű.
- Jó páraáteresztőképességű.
- Jól tapad.
- Anyagában simítható.



MP 701 G - Gipszvakolat

Az MP 701 G gipszvakolat új és régi lakóépületek, középületek, ipari objektumok külső és belső falazatainak páraáteresztő egyrétegű vakolata. Csak vízszigeteléssel ellátott téglá, beton, pórusbeton, mészhomok téglá, terméskő, ill. megfelelően előkészített ásványi anyag kötésű fagyapot falazatokon alkalmazható. Tartósan magas páratelhelés esetén korlátozottan alkalmazható.

- Festésre alkalmas felületet ad.
- Páraszabályozó hatású.
- Anyagában glettelhető.
- Mennyezeten is jól tapad.
- Gyors kötésű.
- Gépi felhordásra van optimalizálva.



Kvádervakolat - Szálerősített alapvakolat

A Kvádervakolat szálerősített alapvakolat új és régi lakóépületek, középületek, ipari objektumok falazatainál kváderek kialakítására használható. Csak vízszigeteléssel ellátott téglá, beton, pórusbeton, mészhomok téglá, terméskő, ill. megfelelően előkészített ásványi anyag kötésű fagyapot falazatokon alkalmazható.

- Homlokzati díszítések kialakításához.
- Műemlék felújításokra is alkalmazható.
- Javításokhoz is használható.
- Nagy rétegvastagságban is felhordható.
- Jól alakítható.
- Jó páraáteresztő képességű.



Alapvakolatok

MP Leicht A / HP Leicht A - Külső gépi / kézi könnyített alapvakolat

Az MP Leicht A hőszigetelő tulajdonságú könnyített alapvakolat új és régi lakóépületek, középületek, ipari objektumok külső és belső falazatainak páraáteresztő homlokzati vakolata. Csak vízszigeteléssel ellátott téglá, beton, pórusbeton, mészhomok téglá, terméskő, ill. megfelelően előkészített ásványi anyag kötésű fagyapot falazatokon alkalmazható.

- Hőszigetelő tulajdonságú.
- Páraáteresztő.
- Csökkentett térfogatsúlyú.
- Könnyű adalékanyaggal.
- Nagyobb rétegvastagságban is alkalmazható.
- Gépi felhordásra van optimalizálva.



MP Leicht I / HP Leicht I - Belső gépi / kézi könnyített alapvakolat

Az MP Leicht I hőszigetelő tulajdonságú könnyített alapvakolat új és régi lakóépületek, középületek, ipari objektumok külső és belső falazatainak páraáteresztő vakolata. Csak vízszigeteléssel ellátott téglá, beton, pórusbeton, mészhomok téglá, terméskő, ill. megfelelően előkészített ásványi anyag kötésű fagyapot falazatokon alkalmazható beltérben.

- Hőszigetelő tulajdonságú.
- Páraáteresztő.
- Csökkentett térfogatsúlyú.
- Könnyű adalékanyaggal.
- Nagyobb rétegvastagságban is alkalmazható.
- Gépi felhordásra van optimalizálva.



Sockelputz - Lábazati cementvakolat

Új és régi épületek lábazatainak vízszigetelő alapvakolata. Téglá, beton, pórusbeton, mészhomok téglá, terméskő, ill. megfelelően előkészített ásványi anyag kötésű fagyapot falazatokon alkalmazható. A falazat vízszigetelése alatt is használható.

- Ellenáll a csapóesőnek.
- Kis vízfelvételi.
- Fagyálló.
- Nagy szilárdságú.
- Anyagában simítható.
- Géppel is feldolgozható.



Sockelputz Squash - Cementes alapvakolat

A Sockelputz Squash nagyszilárdságú, rugalmas cementvakolatot ott alkalmazzuk, ahol a falfelületek átlagos terhelésnél nagyobb igénybevétele várható (ipari csarnokok, sportlétesítmények, fallabdapályák stb.)

- Erős igénybevételnek kitett helyekre.
- Nagy szilárdságú.
- Rugalmas.
- Megnövelt tapadású.
- Géppel is feldolgozható.



Termékek

Símítóvakolatok

Simultan - Símítóvakolat, kvarchomokos

A Simultan kvarchomokos símítóvakolat új és régi lakóépületek, középületek, ipari objektumok külső és belső falazatainak páraáteresztő, símító vakolata. Kézi vagy gépi alapvakolatra, ill. hagyományos módon készített alapvakolatra hordható fel. Az ilyen módon elkészített felület festhető, tapétázható, vékonyvakolattal színezhető.

- Jó páraáteresztőképességű.
- Nagy szilárdságú.
- Kvarchomok alapanyagú.



Feinputz A - Símítóvakolat

A Feinputz A símítóvakolat új és régi lakóépületek, középületek, ipari objektumok külső és belső falazatainak páraáteresztő, símító vakolata. Kézi vagy gépi alapvakolatra, ill. hagyományos módon készített alapvakolatra hordható fel. Az ilyen módon elkészített felület festhető, tapétázható, vékonyvakolattal színezhető.

- Jó páraáteresztőképességű.
- Nagy szilárdságú.
- Dolomit alapanyagú.



Javítóhabarcsok

Renti - Javítóhabarcs

Régi és felújított vakolatfelületek egységes vékonytapaszos áthúzására.

- Mész-cement bázisú, kiváló páraáteresztő, esztétikus.
- Fehér színű, szálerősített.
- Felület előkészítésére.
- Kiegyenlítésre 0-10 mm.
- Egyöntetű struktúra a homlokzaton.
- Egyenletes nedvszívást biztosít újraszínezés előtt.



Renti Fein - Javítóhabarcs, finom

Régi és felújított vakolatfelületek egységes vékonytapaszos áthúzására.

- Mész-cement bázisú, kiváló páraáteresztő, esztétikus.
- Fehér színű, szálerősített.
- Felület előkészítésére.
- Kiegyenlítésre 0-10 mm.
- Egyöntetű struktúra a homlokzaton.
- Egyenletes nedvszívást biztosít újraszínezés előtt.



Javítóhabarcsok

RenoBet - Reparatur habarcs

A Renobet reparatur habarcs új és régi lakóépületek, középületek, ipari objektumok falazatainak javítási munkáinál használható. Alkalmas beton, vasbeton felületek közvetlen glettelésére, égetett téglá és gázbeton falazatok javító bevonására, új és régi vakolatok felületének simítására, kisebb lyukak és rések kitöltésére, keretek, ajtók, ablakok beállítására. Csak vízszigeteléssel ellátott falazatokon alkalmazható.

- Betonjavításhoz alkalmazható.
- Gyorskötésű.
- Festhető felületet ad.
- Fehér és szürke színben.



Glett anyagok

Glettop - Fehér cementes, finom gletanyag

A Glettop új és régi lakóépületek, középületek, ipari objektumok simított belső falazatainak mérsékelt páraáteresztő gletanyag. A Glettop gletanyagot símítóvakolatokra, ill. hagyományos módon készített simítóokra hordhatjuk fel kézi vagy gépi technológiával kül- és beltérben. Az ilyen módon elkészített felület festhető, tapétázható.

- Fehér színű.
- Nagy szilárdságú.
- Nedves környezetben is alkalmazható.



Glettop Squash - Fehér squashglett

A Glettop Squash fehér gletanyag új és régi squash alapvakolatok páraáteresztő, glettelőanyaga. Ha festett felület az igény, akkor a gletanyag felhordását követően a felületet nagyobb igénybevételekre kifejlesztett speciális festékekkel lehet bevonni.

- Erős igénybevételnek kitett helyeken.
- Fehér színű.
- Rugalmas.
- Megnövelt tapadás..



Gletti - Meszes glett

A Gletti új és régi lakóépületek, középületek, ipari objektumok simított belső falazatainak páraáteresztő gletanyag. A Gletti simítóvakolatokra, ill. hagyományos módon készített simítóokra hordhatjuk fel. Az ilyen módon elkészített felület festhető, tapétázható.

- Fehér színű.
- Kiváló felhordási tulajdonságok.
- Fertőtlenítő hatás...



Glett anyagok



Gletti Extra - Extra meszes glett

A Gletti Extra új és régi lakóépületek, középületek, ipari objektumok simított belső falazatainak páraáteresztő gletttanyaga. A Gletti Extra gletttanyagot simítóvakolatokra, ill. hagyományos módon készített simítókra hordhatjuk fel kézzel. Az ilyen módon elkészített felület festhető, tapétázható.

- Fehér színű.
- Kiváló páraáteresztés.
- Fertőtlenítő hatás.



Kiegészítő termékek

- Vakolaterősítő üvegszövet háló (50x1m)
- Lábazati vakolatzáró profil 20 - 60 mm
- Vezetősín 6 / 10 mm-es (3 m)
- Sarokvédő sín beltéri (3 m)
- Sarokvédő sín íves élékhez (2,95 m)
- Vezetősín 6 mm-es (2,6 m)
- Sarokvédő sín beltéri (2,6 m)

Kiegészítő termékek



Profilfix - Rögzítőhabarcs

A Profilfix rögzítőhabarcs új és régi lakóépületek, középületek, ipari objektumok falazatainak szerelvényezési munkáinál használható. Alkalmas sarokvédő-, vakoló- és vezetősínek, tágulási profilok és elektromos vezetékek csöveinek, elosztó dobozainak rögzítésére. A gyors megszilárdulás lehetővé teszi a rögzített élvédők és vezetősínek rövid időn belül történő bevakolását. Kül- és beltérben, vizes helyiségekben, pincében, mosodában, üzemi rendeltetésű konyhákban is felhasználható. Alkalmas a felújító és szárító vakolatokkal ellátott falazatokhoz is.

- Profilok rögzítéséhez.
- Gyorskötésű.
- Gipszmentes.
- Jól alakítható.
- Nagyon állékony.
- Felújítóvakolatokhoz is alkalmazható.
- Nedves környezetben is alkalmazható.



Installfix - Rögzítőhabarcs, gyors

Különleges, gyorskötésű cement kötőanyagú, gyárilag előkevert ragasztóhabarcs. Új és régi épületek falazatainak szerelvényezési munkálatainál használható.

- Gyors kötés.
- Jó tapadó tulajdonság.
- Alakítható és állékony.
- Kül-és beltérben, vizes helyiségekben is alkalmazható.
- Gipszmentes.



FELÚJÍTÁS

vagy ÚJ építés?



MEGOLDÁSOK
JAVASLATOK
TANÁCSOK

LASSELSBERGER - KNAUF
TudásTár

Mi kikalkuláljuk Ön helyett!

www.lb-knauf.hu/tudastar

www.lb-knauf.hu • www.epitomegoldasok.hu

e-mail: vevoszolgalat@lb-knauf.hu

Zöld szám: 06 80 949 501

LASSELSBERGER - KNAUF
vevőszolgálat

Lasselsberger-Knauf Kft.

8210 Veszprém, Házgyári út 9. Pf. 1723

Az Ön viszonteladója: