

LASSELSBERGER - KNAUF

Építő megoldások

VÖDRÖS SZÍNEZŐVAKOLATOK

COLOR
system



- szálerősítésű
- már 40 éve bizonyít
- széles színválaszték
- alga- és gombagátló
- azonnal feldolgozható
- hőszigetelő rendszerekhez ajánlott

K 1.5

K 2

R 2



Vödrös színezővakolatok

	SiliconOLA Extra	SiliconOLA	StrukturOLA Dekor	StrukturOLA Primo	SilikatOLA
	Prémium minőségű szilikonvakolat	Gazdaságos szilikonvakolat	Kiemelt minőségű diszperziós színezővakolat	Gazdaságos diszperziós színezővakolat	Prémium minőségű szilikátvakolat
Kötőanyag	Szilikongyanta	Szilikongyantával módosított diszperzió	Diszperzió	Diszperzió	Szilikát
Vízlepergetés	+++++ (kiváló)	++++ (nagyon jó)	+++ (jó)	+++ (jó)	++ (mérsékelt)
Páradiffúziós képesség	+++++ (kiváló)	++++ (nagyon jó)	+++ (jó)	+++ (jó)	++++ (nagyon jó)
Védelem algák és gombák ellen	+++++ (kiváló)	+++++ (kiváló)	++++ (nagyon jó)	+++ (jó)	++++ (nagyon jó)
Portaszító	+++++ (kiváló)	+++++ (kiváló)	++++ (nagyon jó)	++++ (nagyon jó)	+++ (jó)
Öngyógyító képesség (szilárd kéreg alatt rugalmas marad)	✓	✓	✓	✗	✗
Öntisztuló képesség	+++++ (kiváló)	++++ (nagyon jó)	++++ (nagyon jó)	+++ (jó)	+++ (jó)
Szálerősítésű	✓	✓	✓	✓	✓
VOC mentes (oldószermentes)	✓	✓	✓	✗	✓
Alkalmazási terület	Nagy forgalmú utak, ipari tevékenység, jelentős porterhelésű területek közelében létesült épületekhez illetve, ahol a kiemelkedő páraáteresztő képesség elsődleges.	Városi, fő közlekedési útvonalak, lakóövezetekben létesült épületekhez, mezőgazdasági és ipari épületekhez, ahol a szálló por, esetleg a szmog károsító hatása jelentős.	Középületek, társasházak és családi házak ideális bevonata az időtállóság és a színtartás miatt, ami kimagasló feldolgozhatósággal párosul.	Általánosan alkalmazható, jó ár/érték arányú vékonyvakolat normál igénybevételekre fejlesztve.	Elsősorban régi építésű, épületfizikai szempontból kényes épületekhez. Történelmi és pasztel színek optimális vékonyvakolata.
Normál/könnyített alapvakolatra való alkalmazás	+++++ (kiváló)	+++++ (kiváló)	+++++ (kiváló)	+++++ (kiváló)	+++++ (kiváló)
Hőszigetelő alapvakolatra való alkalmazás	++++ (nagyon jó)	+++ (jó)	✗	✗	++++ (nagyon jó)
Hőszigetelő rendszerhez való illeszthetőség	ásványi és polisztirol	ásványi és polisztirol	polisztirol	polisztirol	ásványi és polisztirol
Felújítóvakolat rendszerhez való illeszthetőség	+++++ (kiváló)	+++ (jó)	✗	✗	++++ (nagyon jó)
Feldolgozhatóság	++++ (nagyon jó)	++++ (nagyon jó)	+++++ (kiváló)	++++ (nagyon jó)	+++++ (kiváló)
Színezhetőség	++++ (nagyon jó)	++++ (nagyon jó)	++++ (nagyon jó)	+++ (jó)	+++ (jó)
Pigmentkoncentráció színfedés	+++++ (kiváló)	++++ (nagyon jó)	++++ (nagyon jó)	+++ (jó)	+++++ (kiváló)
Színválaszték	203	203	338	338	119
Struktúra (R=dörzsölt, K=kapart)	R2, K1.5	R2, K1.5	R2, K1.5, K2	R2, K1.5	R2, K1.5, K2



Struktúra minták:



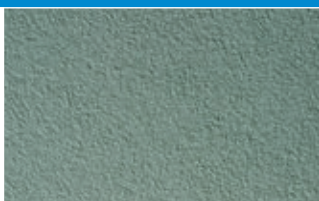
Egyenesen dörzsölt



Körkörösén dörzsölt



Cuppantott



Kapart hatású



Géppel szórt



Kanálmintás

A struktúra alapvetően a termék szemcseösszetételéből adódik. A kivitelezés során számos struktúra alakítható ki, ennek csak a kivitelező szaktudása szab határt.

Tanácsok a struktúra kiválasztásához:

- A termék meghatározza az alapstruktúrát, tehát dörzsölt típusú anyagból kapart hatású nem alakítható ki.
- Minél nagyobb a szemcseméret, annál hangsúlyosabb a megjelenés.
- A struktúra megváltoztatja a színről alkotott összbenyomást.

A színválasztás lépései:

inspiration



1. Az online színező segítséget ad elképzelésünk kialakításához, pontosításához. (Vegyük figyelembe, hogy egy átlagos monitor nem ad teljesen színhelyes képet!)
2. A valós színeket az értékesítési pontokon lévő színminták, színkártyák mutatják meg. A struktúra, az alapfelület, sőt, még a fényviszonyok is befolyásolják a szín megjelenését.
3. Célszerű a kiválasztott színvakolatot legalább 1m²-en kipróbálni a színezendő homlokzaton.

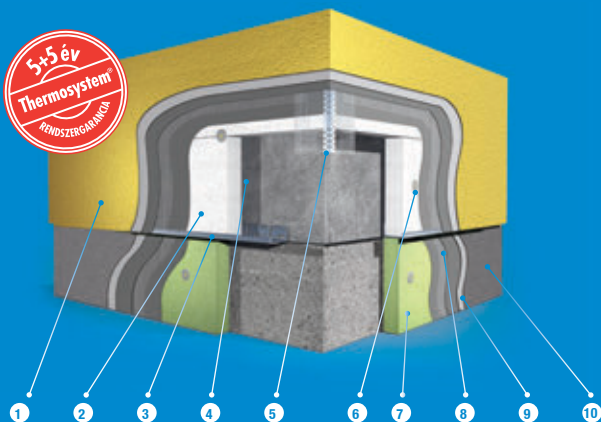
2-3 különbözőszín és esetleg különböző formák alkalmazásával hangsúlyosabbá, szebbé teheti háza homlokzatát. Túl sok szín használata viszont nem ajánlott!

Dinamikus- és pasztellszínek együttes alkalmazásával kellemes színharmónia vagy izgalmas kontraszt alakítható ki.

A színezővakolat színeit célszerű úgy kiválasztani, hogy összhangban legyen a házzal (lábazat, tető, nyílászárók, stb.) és környezetének színével!

A Lasselsberger-Knauf színezővakolatok bármelyikéből kérhető színminta.

Minden vödrös vakolatunk alkalmazható hőszigetelő rendszeren.



1. Színezővakolat
2. Homlokzati hőszigetelőlap
3. Lábazati indítósín
4. Rendszerragasztó
5. Hálós élvédő
6. Dübel
7. Lábazati hőszigetelőlap
8. Rendszerragasztóba ágyazott üvegszövet háló
9. Vakolatalapozó
10. Lábazati díszítővakolat

Keresse részletesebb, a megfelelő anyagok kiválasztását segítő Hőszigetelőrendszerek és Színezővakolat kiadványainkat is!

www.lb-knauf.hu • www.epitomegoldasok.hu

e-mail: vevoszolgalat@lb-knauf.hu

Zöld szám: 06 80 949 501

LASSELSBERGER - KNAUF
vevőszolgálat

Lasselsberger-Knauf Kft.

8210 Veszprém, Házgyári út 9. Pf. 1723

Az Ön viszonteladója:

LASSELSBERGER - KNAUF

Építő megoldások

COLOR
system



NIKECELL DRYVIT

színezővakolatok a jövőben

A Nikecell által gyártott Dryvit színezővakolatok változatlan összetétellel továbbra is elérhetők a Lasselsberger-Knauf kínálatában.

www.lb-knauf.hu

NIKECELL DRYVIT SZÍNEZŐVAKOLATOK A JÖVŐBEN

A Lasselsberger-Knauf Kft. az aktuális piaci igényekhez igazodva a balatonfűzfői Nikecell vakolatgyártó és –forgalmazó részlegének megvásárlásával bővítette ki kapacitásait. A Dryvit színezővakolatok hosszú éveken át a magyar igényeknek megfelelően fejlesztett és a megrendelők által elfogadott, közkedvelt termékek voltak, ezért váltak a Nikecell és a Dryvit kifejezések a homlokzati színezés és a hőszigetelés szinonimáivá.

A Lasselsberger-Knauf Kft. a gyárral együtt a szakembereket és a hosszú évek alatt felhalmozott tudást is átvette. A jövőben tehát a termékek más néven, de változatlan receptúrával és gyártási technológiával készülnek. A minőségi garanciát a Lasselsberger-Knauf vállalati kultúrája biztosítja, amit leginkább az támaszt alá, hogy a magyar vakolatgyártók közül a Lasselsberger-Knauf vezette be elsőként az ISO minőségbiztosítási rendszert.

A Lasselsberger-Knauf által gyártott, kibővített vödörös színezővakolat kínálat:

Nikecell - Dryvit termék		Lasselsberger-Knauf név
Primo	új néven elérhető	StrukturOLA Primo
Standard	új néven elérhető	StrukturOLA Dekor
Premium	megszűnik	
Siliconvakolat	új néven elérhető	SiliconOLA Extra
Diszperziós festék	új néven elérhető	DekorTOP
Szilikon festék	kiváltja egy közel azonos termék	SiliconTOP
Bázisok	új néven elérhető	
Színező paszták	új néven elérhető	

Színválaszték:

A termékek az Inspiration színrendszer mellett továbbra is elérhető Nikecell és Dryvit színekben is.

Célunk, hogy a jövőben is magyar alapanyagokból, hazai munkaerő és szakértelem igénybevételével, Magyarországon, a magyar piac elvárásainak megfelelően biztosítsuk az építőipar számára nélkülözhetetlen alapanyagokat.

www.lb-knauf.hu • www.epitomegoldasok.hu

e-mail: vevoszolgalat@lb-knauf.hu

Zöld szám: 06 80 949 501

LASSELSBERGER - KNAUF
vevőszolgálat