

LASSELSBERGER - KNAUF

Építő megoldások

Hidegburkolási rendszerek



www.lb-knauf.hu • epitomegoldasok.hu

Hidegburkolatok a lakásban és a ház körül

A burkolás mindig örömteli esemény akár felújítunk, akár új épületet építünk. A szem a csempét látja, viszont a hosszú távú minőség a csempe alatt felhasznált anyagokon múlik. A **Lasselsberger-Knauf Kft.** az adott területnek megfelelő, komplett hidegburkolási rendszereket ajánlja és a szükséges anyagok teljes választékát kínálja.

Hidegburkolás anyagainak kiválasztása:

- I. Burkolat kiválasztása
- II. Alapfelület felmérése
- III. Ragasztási technológia meghatározása
- IV. A kivitelezéshez szükséges anyagok kiválasztása

I. Burkolatok kiválasztásának legfőbb szempontjai:

- Design, esztétika
 - szubjektív tényező melyből adódik a burkolólap anyaga



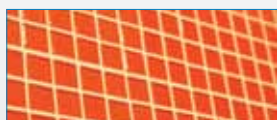
- Kerámia alapú burkolóanyagok (máz, máz nélküli)



- Természetes kövek (márvány, gránit, mészkő stb.)



- Cementkötésű burkolóanyagok



- Üveg (mozaik)

– Kerámia lapokra vonatkozó műszaki szempontok

1. Vízfelvétel alapján történő osztályba sorolás:

KÜLTÉR			BELTÉR		
Osztály	I a	I b	II a	II b	III
Vízfelvétel %	<0,5	<3	3-6	6-10	> 10

2. Kopásállóság:
 - 0 és 5 közötti számmal jelölik (5-tel jelölt a leginkább kopásálló)
3. Csúszásmentesség
 - Biztonság miatt fontos, ha víz kerül rá akkor se csúszson
4. Méretpontosság
5. Speciális igénybevétel:
 - vízterhelés, kórház, vegyi anyagok stb.

II. Alapfelület felmérése

Az alapfelület felmérése a helyes technológia és anyagkiválasztás miatt fontos. Padlófűtés vagy falfűtés beépítését is figyelembe kell venni!

Követelmények az alapfelületekkel szemben:

- Megfelelően szilárd, homogén és repedésmentes
- Falfelületek sík ill. a tervező által meghatározott geometriájúak

Tipikus alapfelületek

FALAK	ALJZATOK
Vakolt fal Ytong fal Gipszkarton	Beton Esztrich

Amennyiben a felsoroltaktól eltérő alapfelületet szeretne burkolni, kérje ki szakember tanácsát.

Kapcsolódó kiadványaink:

- Vízszigetelések
- Kőburkolatok
- Hidegburkolási műszaki adatlapok



1. Beltéri normál helyiség burkolása:

Előszoba, konyha, nappali vagy hálószoba burkolása esetén a megfelelő technológia alapvetően a burkolólap típusától függ.

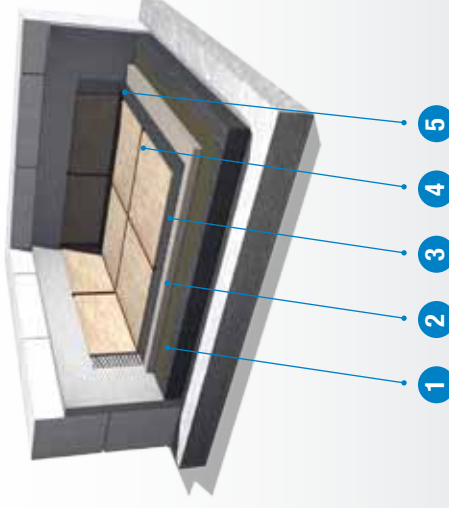
	Kis méretű kerámia lapok	Gres lapok	Nagy méretű lapok	Fehér természetes kövek
1	Alapozás	Haftemulsion / Tiefengrund / Kontakt B Plus / Estrichgrund *		
2	Padlókiegyenlítés	Nivo 0-10 / Nivo 10-30 / NivoBond 3-15 / NivoPlus 3-15 / Nivo SP 0-20**		
3	Csemperagasztás***	Gres / Superkleber ****	Gres / Superkleber ****	Flex
4	Fugázás	Colorin / Colorin Flex		ProCol
5	Rugalmas réskitöltés	Szanterszilikon / Univerzális szilikon *****		

* A megfelelő alapozó kiválasztásához az Alapozók fejezetben talál információit.

** A megfelelő padlókiegyenlítő kiválasztásához a Padlókiegyenlítők fejezetben talál információit.
*** Csak alizatképzésnél része a rétegrendnek.

**** Superkleber csemperagasztót OSB lapok burkolásánál használjuk.

***** Fémcsatlakozásoknál rugalmas réskitöltésre univerzális szilikonot használjunk.
Csak függőleges felületeknél használható.



2. Padlófűtéssel ellátott helyiségek burkolása:

Padlófűtés esetén flexibilis anyagok használata szükséges azért, hogy a burkolatunk ellenálljon a gyakori hőmérsékletváltozások okozta feszültségnek és a hőenergiát hatékonyabban továbbítsa.

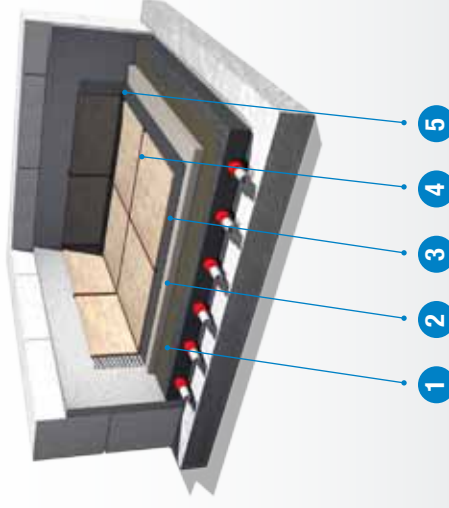
	Nem fehér lapok	Fehér természetes kövek
1	Alapozás	Haftemulsion / Tiefengrund / Kontakt B Plus / Estrichgrund *
2	Padlókiegyenlítés	Nivo 0-10 / Nivo 10-30 / NivoPlus 3-15 / Nivo SP 0-20**
3	Csemperagasztás***	Flex
4	Fugázás	Colorin Flex
5	Rugalmas réskitöltés	Szanterszilikon / Univerzális szilikon *****

* A megfelelő alapozó kiválasztásához az Alapozók fejezetben talál információit.

** A megfelelő padlókiegyenlítő kiválasztásához a Padlókiegyenlítők fejezetben talál információit.

*** Csak alizatképzésnél része a rétegrendnek.

***** Fémcsatlakozásoknál rugalmas réskitöltésre univerzális szilikonot használjunk.



3. Vizes helyiségek burkolása:

Mivel a cementes fugázó anyagok nem biztosítanak tökéletes vízzárást, az épületszerkezetek nedvesség elleni védelmére a burkolatok ragasztását megelőzően kenhető szigetelést alkalmazunk. A sarkok vízszigetelését a kenhető szigetelésbe ágyazott hajlateralósító szalaggal biztosítjuk.

	Kerámia burkoló lapok	Fehér természetes kövek	Üvegmozaik
1	Alapozás	Häftemulsion / Tiefengrund / Kontakt B Plus / Estrichgrund *	
2	Padlókiegnyelítés	Nivo 0-10 / Nivo 10-30 / NivoBond 3-15 / NivoPlus 3-15 **	
3	Vízszigetelés 1. réteg***	Aquastop Flex / Aquastop Plus ****	Aquastop Flex
4	Vízszigetelés 2. réteg	Aquastop Band hajlateralósító szalag (a sarkokba) + Vízszigetelés 1. réteg anyaga	
5	Csemperagasztás	Flex	Flex W
6	Fugázás	Colorin Flex	ProCol
7	Rugalmas réskitöltés	Szanterszilikon / Univerzális szilikon *****	

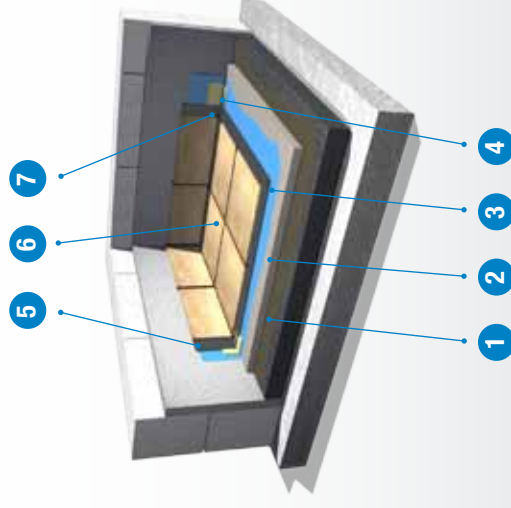
* A megfelelő alapozó kiválasztásához az Alapozók fejezetben talál információt.

** A megfelelő padlókiegnyelítő kiválasztásához a Padlókiegnyelítők fejezetben talál információt.

*** Csak aljzatképzésnél része a rétegrendnek.

**** Aquastop Plusot kell használni gipszkarton vagy gipsz-kötőanyagú esztriches alapfelület esetén.

***** Fémes csatlakozásoknál rugalmas réskitöltésre Univerzális szilikont használjunk.



5. Terasz, erkély burkolása (padió):

Külrőben a hőmőrsékletkülőnbség ill. a csapadék okozza a legnagyobb igénybevételt, ezért flexibilis anyagok alkalmazására és vízszigetelésre is szükség van.

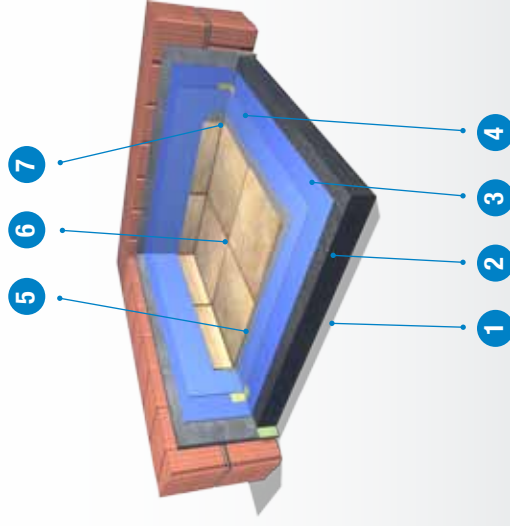
	Kis mérető lapok (max 25x25 cm)	Nagy mérető lapok
1	Aljzateleőkészítés	Lejtést kell kialakítani (min. 2%-os)
2	Alapozás	Haftemulsion / Tiefengrund / Esztrichgrund *
3	Vízszigetelés 1. réteg	Aquastop Flex
4	Vízszigetelés 2. réteg	Aquastop Band (a sarkokba) + Aquastop Flex
5	Csemperagasztás	Flex
6	Fugázás	Fleissflex / Profiflex
7	Rugalmas réskitőltés	ProCol
	Homlokzati- és Natőrőkőszilikon / Szaniterszilikon / Univerzális szilikon**	

* A megfelelő alapozó kiválasztásához az Alapozók fejezetben talál információt.

** Homlokzati-és natőrőkőszilikon kell a homlokzati vakolat és natőrőkő csatlakozásokhoz.

Univerzális szilikon kell a fémcsatlakozásokhoz (kerámiákhoz is használható).

Szaniterszilikont csak égetett kerámia csatlakozásokhoz használhatunk.



6. Lábzat, kerítés burkolása (oldalfa):

Külrőben a hőmőrsékletkülőnbségek ill. a csapadék okozza a legnagyobb igénybevételt. Ezért flexibilis anyagok alkalmazására és vízszigetelésre is szükség van.

	Kis mérető lapok (max 25x25 cm)	Nagy mérető lapok
1	Alapfelület előkészítés	Megfelelő homogén alapfelület szükséges
2	Vízszigetelés	Aquastop Flex
3	Csemperagasztás	Flex / Flex W ***
4	Fugázás	ProCol
5	Rugalmas réskitőltés	Homlokzati- és Natőrőkőszilikon / Szaniterszilikon / Univerzális szilikon**

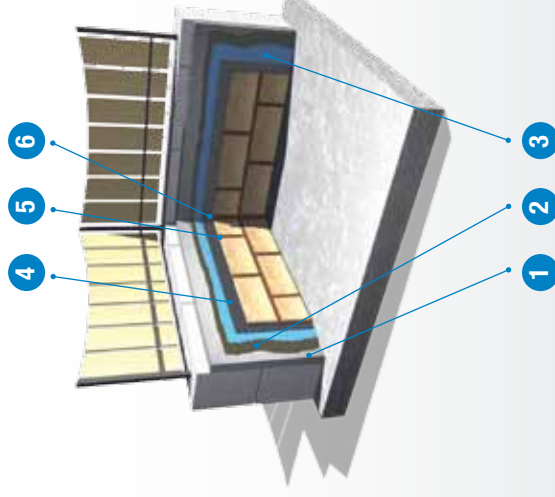
* A megfelelő alapozó kiválasztásához az Alapozók fejezetben talál információt.

** Homlokzati-és natőrőkőszilikon kell a homlokzati vakolat és natőrőkő csatlakozásokhoz.

Univerzális szilikon kell a fémcsatlakozásokhoz (kerámiákhoz is használható).

Szaniterszilikont csak égetett kerámia csatlakozásokhoz használhatunk.

*** A fehér természetes kövekhez Flex W-t használjunk.



7. Hogyan burkoljunk gyorsan?

Idő hiányában és kényelem szempontjából is célszerű Rapid (gyorsan kötő) termékeket alkalmazni. A burkoló munkát 3-4 nap helyett 1 nap alatt végezhetjük el az előszobában így hamarabb lehet ismét tisztaság a lakásban.

	Beltér normál helyiség		Beltér vizes helyiség
	Kis méretű lapok (max 25x25 cm)	Nagy méretű lapok	
1	Alapozás	Häftemulsion / Tiefengrund / Kontakt B Plus / Estrichgrund	
2	Aljzateleőkészítés	NivoRapid 3-15	
3	Vízszigetelés 1. réteg	Nem szükséges	Aquastop Flex / Aquastop Plus
4	Vízszigetelés 2. réteg	Nem szükséges	Aquastop Band hajlateralósító szalag + Aquastop Flex / Aquastop Plus
5	Csemperagasztás	RapidFlex *	
6	Fugázás	ProCol	
7	Rugalmas réskitöltés	Szaniterszilikon / Univerzális szilikon**	

Kültér	
	Lejtést kell kialakítani (min. 2%-os)
	Aquastop Flex
	Aquastop Band hajlateralósító szalag + Aquastop Flex
	RapidFlex *
	ProCol
	Homlokzati- és Natúrköszilikon / Szaniterszilikon / Univerzális szilikon**



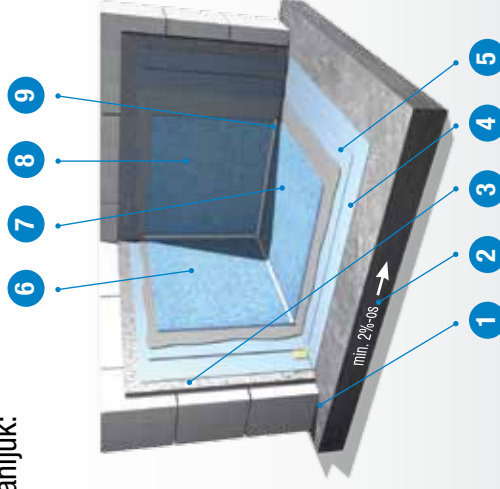
*A fehér természetes kővekből készült vékony burkolólapokhoz használjunk Flex W ragasztót.

** Fémes csatlakozásoknál rugalmas réskitöltésre univerzális szilikonot használjunk. Homlokzati és natúrköszilikon kell a homlokzati vakolat és natúr kő csatlakozásokhoz. Univerzális szilikon kell a fémes csatlakozásokhoz (kerámiákhoz is használható). Szaniterszilikonot csak égetett kerámia csatlakozásokhoz használhatunk.

8. Medencék burkolása

A medencék helyes elkészítése magasabb szintű szakmai tudást igényel. Az anyagválasztást és a technológiát már az alapozástól kezdve át kell gondolni, mivel még a víz összetétele is befolyásolhatja. (pl.: termásvíz speciális anyagokat igényel). Alapesetben a következő technológiát ajánljuk:

	Kis méretű lapok (max 25x25 cm)	Nagy méretű lapok
1	Alapozás	Kontakt ZE / Kontakt CT
2	Aljzateleőkészítés	CT-Max, CT-Mix / Estrich ZE 30 + Häftfest
3	Függőleges alap-felület előkészítés	Kontakt CT alapozás, CT-Mix felületkiegyenlítés
4	Vízszigetelés 1. réteg	Aquastop Flex
5	Vízszigetelés 2. réteg	Aquastop Band hajlateralósító szalag+ Aquastop Flex
6	Csemperagasztás függőleges felületre	Flex
7	Csemperagasztás vízszintes felületre	Flex
8	Fugázás	ProCol
9	Rugalmas réskitöltés	Silicon BUW / Multisil NUW**



Termék választás

Alapozók

Miért szükséges az alapozó?

Az alapozók segítik a rétegek közötti megfelelő tapadást:

- Az alapfelület túlzott ill. a különböző pontokon eltérő nedvszívó tulajdonsága a következő réteg száradási, így a mechanikai tulajdonságaira kedvezőtlenül hat. Az alapozó homogén, mérsékelt nedvszívó réteget képez.

Nem szükséges alapozás	Normál cementkötésű falfelületekre és aljzatokra közvetlen burkolás előtt
Tiefengrund Mélyalapozó	Falra és aljzatra. Porló, krétásodó felületek megerősítésére vagy gipszkarton alapozására alkalmas
Kontakt B PLUS Kvarcsemcsés alapozó	Falra és aljzatra. Csempét csempére, régi hidegburkolatokra való ragasztás előtt kell használni
Estrichgrund Esztrich alapozó	Aljzatra. Anhidritesztrich felületek burkolás előtti alapozására vagy Önterülő padlókiegyenlítő alapozására
Haftemulsion Önterülő alapozó	Falra és aljzatra is. Cementesztrichek, önterülő padlókiegyenlítő, simító vakolatok alapozására. Segítségével megakadályozható a friss betonfelületek kiszáradása.

Padlókiegyenlítők

A padló teherhordó rétege (beton, esztrich, stb.) nem minden esetben készül a burkolathoz szükséges homogén sík felületűre, egyenlenségeket, mélyedéseket tartalmaz. Sík (vízszintes) és homogén felületek kialakítására alkalmas a padlókiegyenlítő. Emellett a padló végső magasságának beállítása is a feladata, melyhez számításba kell venni a rákerülő rétegek vastagságát is.

Padlókiegyenlítő	Rétegvastagság	Feldolgozás	Padlófűtéshez alkalmas	Felhasználási terület
Beltéri önterülő padlókiegyenlítők				
Nivo SP 0-20 Gipszes padlókiegyenlítő	0-20 mm	5 óra múlva járható 3 nap múlva terhelhető	igen	meglévő burkolatra is nagy forgalmú terekhez is
Nivo 10-30	10-30 mm	12 óra múlva járható 3 nap múlva terhelhető	nem	beton- és cementesztrich felületre nagy forgalmú terekhez is
NivoBond 3-15	3-15 mm	12 óra múlva járható 3 nap múlva terhelhető	nem	beton és cementesztrich felületre
NivoRapid 3-15 Gyorskötésű	3-15 mm	3 óra múlva járható 2 nap múlva terhelhető	igen	nagy forgalmú terekhez is sürgős munkákhoz
Kültéri és beltéri padlókiegyenlítők				
Nivo Plus 3-15	3-15 mm	5 óra múlva járható 3 nap múlva terhelhető	igen	meglévő burkolatra is

Vízszigetelések

A vizes helyiségeknél ill. a kültéri burkolatoknál hosszútávon is megbízható megoldást a burkolatok alatt alkalmazott kenhető szigeteléssel érhetünk el.

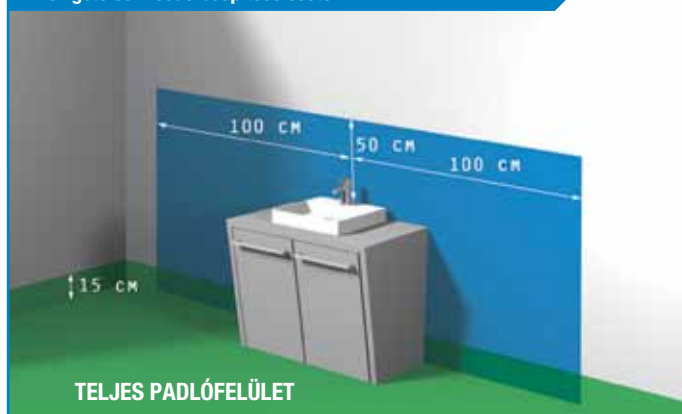
	Aquastop	Aquastop Flex M	Aquastop Flex	Aquastop Plus
Felhasználási terület	beltéri	beltéri	kül- és beltéri	beltéri
	fürdőszobák, zuhanyzók, pincék	fürdőszobák, zuhanyzók, pincék	fürdőszobák, zuhanyzók, pincék, üzemi konyhák, víztározók, élmény- és úszómedencék, teraszok, erkélyek	fürdőszobák, zuhanyzók, pincék
	-	-	padló- és falfűtéshez is	-
Tulajdonságok	-	szálerősített	szálerősített	-
	-	rugalmas	rugalmas	elasztikus
	-	-	repedésáthidaló	repedésáthidaló
Kötőanyag	cement, műanyag diszperzió	cement, műanyag diszperzió	cement, műanyag diszperzió	akrilát diszperzió
Száradási idő	kb. 1 nap	kb. 4 óra	kb. 4 óra	kb. 3 óra
Járható	kb. 1 nap	kb. 4 óra	kb. 4 óra	kb. 1 nap
Burkolható	kb. 3 nap	kb. 1 nap	kb. 1 nap	kb. 1 nap
Felhasználás módja	min. 2 rétegben, egymásra merőlegesen kell felhordani			
	erősen nedvszívó felületet elő kell nedvesíteni	erősen nedvszívó felületet elő kell nedvesíteni	erősen nedvszívó felületet elő kell nedvesíteni	erősen nedvszívó felületet, alapozni kell alapozó: Aquastop Plus vízzel hígítva

Vízszigetelés kialakítási javaslatok

Vízszigetelés fürdőkád beépítése esetén



Vízszigetelés mosdó beépítése esetén



Vízszigetelés zuhany beépítése esetén



Vízszigetelés hátfalas zuhany beépítése esetén



Vízszigetelés pissoire beépítése esetén



Vízszigetelés WC / bidé beépítése esetén



Termék választás

Ragasztók	Basis	Garant	Garant W	Gres	FlexM	Flex	FlexW	Profiflex	Rapid Flex	Flex	Flex	Situette	Super- kleber
	CIT	CIT	CIT	CZTE	CZTE	CZTE	CZTE	CZTE	CZTE	CZTE	CZTE	CZTE	CZTE
EN 12004 szerinti osztályba sorolás	+	++	++	++	++	++	++	++	+	-	-	++	++
oldalfára (függetlenes felület)													
padlóra (vízszintes felület)	+	+	+	++	++	++	++	++	++	++	++	+	+
beltér, normál igénybevétel	+	+	+	++	++	++	++	++	++	++	++	++	++
padlófűtés	-	-	-	++	++	++	++	++	++	++	++	+	+
kültér fedett burkolat	-	-	-	+	+	+	+	++	++	++	++	+	-
terasz, erkély	-	-	-	-	+	+	+	++	++	++	++	+	-
medence	-	-	-	-	+	+	+	++	++	++	++	+	-
nedvszívó porózus lapok	++	++	++	++	++	++	++	++	++	++	++	+	++
gres lapok	-	-	-	++	++	++	++	++	++	++	++	++	++
mészkö, gránit, márvány	-	-	-	-	-	+	+	+	++	++	++	+	+
gipszkarton felületre	-	-	-	-	+	+	+	++	++	++	++	++	++
OSB-re, faforgács lapra	-	-	-	-	-	-	-	-	-	-	-	+	++
folékony fóliára, Aquastop Flex szigetelésre	-	-	-	+	+	++	++	++	++	++	++	++	-
Aquastop kenhető szigetelésre	-	-	-	+	+	++	++	++	++	++	++	++	-
megelevenítő járólappra (beltérben)	-	-	-	-	+	+	+	++	++	++	++	+	+

Felhasználási hely,

Burkolat anyaga

Alapfelület

Csemperagasztók

A ragasztó kiválasztásánál számos szempontot figyelembe kell venni.

• Burkolólap típusa

- Különböző anyagú burkolólapok eltérő nedvszívó képességűek
- Világos vagy áttetsző természetes kövekből készült burkolólapok hajlamosak az elszíneződésre, ezért fehér (Flex W) ragasztót kell használni

• Burkoló lap mérete

- Nagyobb méretű lapok rugalmas (flexibilis) ragasztót igényelnek
- Kisméretű lapnak nevezzük a 20 x 20 cm-nél kisebb lapokat.
- Nagyméretű lapnak minősül minden olyan lap, melynek felülete 1000 cm²-nél nagyobb vagy egyik oldala 50 cm-nél hosszabb.

• Környezeti hatások

- Kültér, beltér
- Normál vagy vizes helyiség
- Hőingadozás mértéke

• Terhelés típusa

- Forgalmas irodaház jóval nagyobb terhelésnek van kitéve, mint egy hétvégi ház folyosója

• Gipszkarton falak

- Gipszkarton falakhoz speciális anyagokat használunk
- Normál helyiségekben diszperziós kötőanyagú ragasztót is használhatunk (Superkleber)
- Vizes helyiségekben diszperziós kötőanyagú vízszigetelés (pl. Aquastop Plus) szükséges, melyre flexibilis ragasztóval (Flex, Profiflex) ragasztjuk fel a burkolatot



Fugázók és szilikonok

A Lasselsberger-Knauf kínálatában 26 színből választhat mindhárom minőségű fugábólól.

Fugázók	Colorin	Colorin + Fugen-Elast	Colorin Flex	ProCol	Colorin Rock	Homlokzati és natúrkövszilikon	Szaniter szilikon
Nedvszívó porózus lapok	++	++	++	++	-	++	++
Gres lapok	+	+	+	++	-	++	++
Mészkö, márvány	+	+	+	++	-	++	-
Fém profilok csatlakozása, tükrök ragasztása	-	-	-	-	-	++	-
oldalfalra (függőleges felület)	++	++	++	++	++	++	++
padlóra (vízszintes felület)	++	++	++	++	-	++	++
beltér, normál igénybevétel	++	++	++	++	++	++	++
beltér, nagyforgalmú terek (padlón)	-	++	++	++	-	++	++
padlófűtés	-	++	++	++	-	++	++
kültér fedett burkolat	+	++	++	++	-	++	++
terasz, erkély	-	++	++	++	-	++	++
medence (vezetékcs víz)	-	-	+	++	-	-	-
élelmiszeripari alkalmazás (padlólepon)	-	-	-	-	-	++	++
vegyszer, tisztószer (sav, lúg, olaj)	-	-	-	-	-	++	++
rugalmas kitöltés	-	-	-	-	-	++	++

Lap típus

Felhasználási hely, igénybevétel

Jelmagyarozat: ++ nagyon jó, + megfelelő (korlátozottan alkalmazható), - nem alkalmazható
Megjegyzés: A termékek kiválasztásához kérjük tekintse meg műszaki tájékoztatóinkat, illetve értékesítőinktől kérjen tanácsot!

Fugakitöltők

PROCOL

Kiemelt minőségű flexibilis fugázó kül- és beltéri használatra. Antibakteriális, penészgátló és vízlepergető tulajdonságú. Összetétele biztosítja a kivirágzásmentes száradást, így a homogén felületet 26 különböző színben. Alkalmas padlófűtéshez és medencéhez, mészkö, márvány, gránit és kis vízfelvételű lapokhoz is (pl. gres). Kiváló bedolgozhatósági tulajdonságokkal bír.



COLORIN FLEX

Magas minőségű flexibilis fugázó kül- és beltéri használatra. 26 különböző színben választható. Alkalmas padlófűtéshez és nagyforgalmú hidegburkolatú padlókhoz is. 2-10 mm rétegvastagságban.



COLORIN

Minőségi cementkötésű fugázó falra és padlóra. 26 különböző színben választható. 2-7 mm rétegvastagságban.



Szilikonok

SZANITERSZILIKON

A sarkok és csatlakozások réseinek kitöltésére alkalmas rugalmas réskitöltő anyag. A Szaniterszilikon kültéri burkolatok, valamint vizes helyiségekben csempék, járólapok, szanitertermékek csatlakozási és táglási hézagainak kitöltésére alkalmas. Használható kül- és beltérben egyaránt.



UNIVERZÁLIS SZILIKON

Az Univerzális szilikon is tartósan elasztikus fugatöltő anyag. Felhasználható ablak- ajtótok csatlakozásoknál, színesfém profilok és tükrök felragasztásánál, illesztések tömítésénél. Kül- és beltéri csatlakozások réseinek kitöltésére alkalmas rugalmas réskitöltő anyag.



Termékleírások

Szilikonok

HOMLOKZATI- ÉS NATÚRSZILIKON

Festett vagy vakolt homlokzatok fugáinak, természetes kövek és vakolt falfelületek csatlakozásainak tartósan rugalmas, elszíneződés mentes tömítőanyaga. A sarkok és csatlakozások réseinek kitöltésére alkalmazott rugalmas réskitöltő anyag.



SILICON BUW / MULTISIL NUW

Kaucsuk bázisú rugalmas fugatömítő szilikon. Állandóan nedves (tartósan víz alatti terek) körülmények között alkalmazható, továbbá olyan helyek rugalmas tömítésére is, ahol különlegesen erős mechanikai terhelés lép fel vagy erős vegyi vagy bakteriális védelem szükséges pl.: uszoda, víztartály, csatorna, vágóhíd, tejüzem, hűtőház, orvosi kezelő, vegyi üzem helyiségek fugái, továbbá hajóépítésnél és silóknál.



Csemperagasztók

BASIS

Megfelelő szilárdságú, előkezelt, alapvakolattal ellátott falazatok, kisebb terhelésnek kitett cementkötésű aljzatok borítására szolgáló kő- és kerámiaburkolatok ragasztására használható beltérben. A Basis ragasztó olyan belső téri felületeknél alkalmazható, ahol jelentős hőmérséklet-ingadozások nem lépnek fel.



GARANT

Megfelelő szilárdságú, előkezelt, alapvakolattal ellátott falazatok, cement- vagy gipszkötésű aljzatok borítására szolgáló kő- és kerámiaburkolatok ragasztására használható beltérben. A Garant ragasztó olyan beltéri felületeknél alkalmazható, ahol a burkolatok általános terhelésnek vannak kitéve.



GARANT W

Megfelelő szilárdságú, előkezelt, alapvakolattal ellátott falazatok, cement- vagy gipszkötésű aljzatok borítására szolgáló kő- és kerámiaburkolatok ragasztására használható beltérben. A Garant ragasztó olyan beltéri felületeknél alkalmazható, ahol a burkolatok általános terhelésnek vannak kitéve. Elsősorban fehér ill. világos, kis méretű lapokhoz beltérbe ajánlott ragasztó.



Csemperagasztók

GRES

Megfelelő szilárdságú, előkezelt, alapvakolattal ellátott falazatok, gipszkarton falak, nagyobb terhelésnek kitett cement- vagy gipszkötésű aljzatok borítására szolgáló kő-, kerámia- és greslapok, cementkötésű-burkolatok ragasztására használható beltérben. Padlófűtés és falfűtés esetén, valamint olyan fedett kültérben, ahol jelentős hőmérséklet-ingadozás nem lép fel szintén alkalmazható. Tapadóhíd használata nem szükséges!

- kis- és közepes lapokhoz is (900 cm²-ig)
- beltérben és fedett kültérben
- fűtetlen belső terekben (pl. nyaraló) is
- padló- és falfűtés esetén is
- gres- és kerámia lapokhoz



SUPERKLEBER / DISZPERZIÓS RAGASZTÓ

Diszperziós ragasztó beltéri gipszkarton falakra való csemperagasztáshoz. Csempét csempére, csempét forgácslapra ragasztáshoz is alkalmas. (Vízszigetelt falakon használata nem javasolt!)



FLEX

Emelt minőségű, flexibilis, megcsúszásmentes kül- és beltéri ragasztó, hosszú nyitott idővel. Megfelelő szilárdságú, előkezelt, alapvakolattal ellátott falazatok, gipszkarton falak, nagyobb terhelésnek kitett cement- vagy gipszkötésű aljzatok borítására szolgáló kő- kerámia- és cementkötésű-burkolatok ragasztására használható, kül- és beltérben. Padlófűtés és falfűtés esetén is használható. Nagyobb hőingadozásoknak kitett felületeken (pl. erkélyeken, teraszokon) valamint cement- és műgyanta kötésű kenhető vízszigeteléseken (Aquastop, Aquastop Flex) is alkalmazható.

- kenhető szigetelésre kül- és beltérben
- beltérben gipszkartonra
- padló- és falfűtés esetén
- nem kiérlelt betonfelületre (3 hónapnál idősebb)
- beltérben nagyméretű lapokhoz is
- kültérben kis- és közepes méretű lapokhoz (1000 cm²-ig)



FLEX M

A Flex M csempe- és járólapragasztót új és régi lakóépületek, középületek, ipari objektumok alapvakolattal ellátott falazatainak és cement vagy gipszkötésű aljzatok járőfelületeinek borítására szolgáló kerámia, műkő, természetes alapanyagú burkolatok ragasztására használhatjuk. A Flex M csempe- és járólapragasztó olyan kültéri fedett felületeken alkalmazhatjuk ahol jelentős hőmérsékletingadozások nem lépnek fel. Alkalmas padlófűtéssel ellátott aljzatok burkolására is.

- kül- és beltérben
- padló- és falfűtés esetén
- kis- és közepes méretű lapokhoz (900 cm²-ig)



Termékleírások

Csemperagasztók

FLEX W

Emelt minőségű, flexibilis, megcsúszásmentes kül- és beltéri ragasztó, hosszú nyitott idővel. Megfelelő szilárdságú, előkezelt, alapvakolattal ellátott falazatok, gipszkarton falak, nagyobb terhelésnek kitett cement- vagy gipszkötésű aljzatok borítására szolgáló kő-, kerámia- és cementkötésű-burkolatok ragasztására használható, kül- és beltérben. Fehér ill. világos, márvány lapokhoz, járólapokhoz ajánlott flexibilis ragasztó. Padlófűtés és falfűtés esetén is használható. Nagyobb hőingadozásoknak kitett felületeken (pl. erkélyeken, teraszokon) valamint cement- és műgyanta kötésű kenhető vízszigeteléseken (Aquistop, Aquastop Flex) is alkalmazható.

- kenhető szigetelésre kül- és beltérben
- beltérben gipszkartonra
- padló- és falfűtés esetén
- nem kiértelt betonfelületre (3 hónapnál idősebb)
- beltérben nagyméretű lapokhoz is
- kültérben kis- és közepes méretű lapokhoz (1000 cm²-ig)



PROFIFLEX

Megfelelő szilárdságú, előkezelt, alapvakolattal ellátott falazatok, gipszkarton falak, nagyobb terhelésnek kitett cement- vagy gipszkötésű aljzatok borítására szolgáló kerámia- és cementkötésű-burkolatok, kerámiamozaik és természetes kőburkolatok ragasztására kül- és beltérben. Padlófűtés és falfűtés esetén is használható. Nagyobb hőingadozásoknak kitett felületeken (pl. erkélyeken, teraszokon) valamint cement- és műgyanta kötésű kenhető vízszigeteléseken (Aquistop, Aquastop Flex) is alkalmazható. Stabil, meglévő kerámiaburkolatokra történő közvetlen ragasztása, öntött aszfaltfelületek burkolása beltérben megengedett.

- prémium minőségű
- lapra lap ragasztáshoz beltérben
- beltéri aszfalt burkolásához
- medencékhez (kül- és beltéri, termál és normál vizes)
- nagyméretű lapokhoz is (1000 cm²-től)
- kültéri fűtött felületek burkolásához (pl. fűtött terasz, lépcső, járda)
- homlokzati kő- és kerámia burkolatokhoz



RAPIDFLEX

Gyors kötésű kül- és beltéri flexibilis ragasztó. Különösen hasznos felújításoknál, gyors munkavégzést tesz lehetővé. A ragasztott felület 3 óra múlva járható. Megfelelő szilárdságú, előkezelt, alapvakolattal ellátott falazatok, gipszkarton falak, nagyobb terhelésnek kitett cement- vagy gipszkötésű aljzatok borítására szolgáló kő- kerámia- és cementkötésű burkolatok ragasztására használható, kül- és beltérben. Padlófűtés és falfűtés esetén is használható. Nagyobb hőingadozásoknak kitett felületeken (pl. erkélyeken, teraszokon) valamint cement- és műgyanta kötésű kenhető vízszigeteléseken (Aquistop, Aquastop Flex) is alkalmazható. Stabil, meglévő kerámia-burkolatokra történő közvetlen ragasztása beltérben megengedett. Tapadóhíd használata nem szükséges!

- kültéri teraszok, erkélyek burkolása
- nagyforgalmú terek, bevásárlóközpontok, lépcsők, lépcsőházak burkolása
- homlokzati kő- és kerámia burkolatokhoz
- nagyméretű lapokhoz is (1000 cm²-től)



Csemperagasztók

FLIESSFLEX / FOLYÉKONYÁGYAS RAGASZTÓ

Megfelelő szilárdságú, nagyobb terhelésnek kitett cement- vagy gipszkötésű aljzatok borítására szolgáló kő-, kerámia- és cementkötésű burkolatok, különösen a kis porózitású burkolólapok ragasztására használható, kül- és beltérben. Padlófűtés esetén, nagyobb hőingadozásoknak kitett felületeken (pl. erkélyeken, teraszokon) valamint cement- és műgyanta kötésű kenhető vízszigeteléseken (Aquistop, Aquastop Flex) is alkalmazható. Tapadóhíd használata nem szükséges!

- prémium minőségű
- gyorskötésű
- vízszintes (max. 2%-os lejtésű) felületre
- kenhető vízszigetelésre is
- kül- és beltérben
- nagyméretű lapokhoz is (1000 cm²-től)



SILUETTE / ÜVEGMOZAIK RAGASZTÓ

Megfelelő szilárdságú, előkezelt, alapvakolattal ellátott falazatok, gipszkarton falak, nagyobb terhelésnek kitett cement- vagy gipszkötésű aljzatok borítására szolgáló kő-, kerámia- és cementkötésű burkolatok ragasztására használható, kül- és beltérben. Padlófűtés és falfűtés esetén is használható. Nagyobb hőingadozásoknak kitett felületeken (pl. erkélyeken, teraszokon) valamint cement- és műgyanta kötésű kenhető vízszigeteléseken (Aquistop, Aquastop Flex) is alkalmazható. Stabil, meglévő kerámiaburkolatokra történő közvetlen ragasztása beltérben megengedett. Tapadóhíd használata nem szükséges!

- üvegmosaik ragasztása és fugázása
- nagyméretű márvány, gránit, kerámia mészkő és egyéb természetes kőburkolat ragasztása
- beltéri normál vizes medencékhez



Padlókiegyenlítő

NIVO SP 0-20

A Nivo SP 0-20 önterülő padlókiegyenlítő alkalmazható közvetlenül a nyers, alapozott betonaljzatra, cement és kalcium-szulfát esztrichre, megtisztított régi cement- ill. kerámialap-burkolatra felületkiegyenlítőként 20 mm rétegvastagságig. A felhordott padlókiegyenlítő réteg nagy szilárdságú, kiszáradás után tetszőleges anyaggal burkolható. Fokozott igénybevételeknek is ellenáll (pl. görgős szék).



Termékleírások

Padlókiegyenlítők

NIVOPLUS 3-15

A Nivo Plus 3-15 önterülő aljzatkiegyenlítő régi és új lakóépületek, középületek beton- és cementesztrich aljzatainak kiegyenlítésére alkalmas, 3-15 mm vastagságban. Fedett kültérben és beltérben egyaránt felhasználható, padlófűtések esztrichborításának kiegyenlítésére is alkalmas.

- kül- és beltérben
- felújításokhoz, átalakításokhoz és új építéshez
- nagyforgalmú terekhez (középületek, ipari objektumok)
- laminált padló, szalagparketta, hagyományos parketta és hidegburkolat alá
- 5 óra múlva járható
- padlófűtéshez is



NIVO 10-30

A Nivo 10-30 önterülő aljzatkiegyenlítő régi és új lakóépületek, középületek beltéri beton és cementesztrich aljzatainak kiegyenlítésére alkalmas, 10-30 mm vastagságban.

- beltérben
- laminált padló, szalagparketta és hidegburkolat alá
- 12 óra múlva járható
- felújításokhoz és átalakításokhoz
- nagy forgalmú terekhez is



NIVOBOND 3-15

A Nivo Bond 3-15 önterülő aljzatkiegyenlítő régi és új lakóépületek, középületek beltéri beton és cementesztrich aljzatainak kiegyenlítésére alkalmas, 3-15 mm vastagságban.

- beltérben
- laminált padló, szalagparketta és hidegburkolat alá
- 12 óra múlva járható



NIVORAPID 3-15

A Nivo Rapid 3-15 önterülő aljzatkiegyenlítő régi és új lakóépületek, középületek beltéri beton és cementesztrich aljzatainak kiegyenlítésére alkalmas, 3-15 mm vastagságban. Padlófűtések esztrichborításának kiegyenlítésére is alkalmazható.

- beltérben
- laminált padló, szalagparketta és hidegburkolat alá
- 3 óra múlva járható
- padlófűtéshez is
- felújításokhoz, átalakításokhoz és új építéshez
- nagy forgalmú terekhez is



Vízszigetelési anyagok

AQUASTOP / KENHETŐ SZIGETELÉS

Egykomponensű, cementbázisú, beltéri kenhető szigetelés. Alkalmazható fürdőszobák, zuhanyzók, pincék és egyéb nagyobb vízterheléssel rendelkező helyiségek aljzatainak, falainak üzemi víz- és talajpára elleni szigetelésére. A szigetelőanyagot 2-3 rétegben alkalmazzuk.



ÚJ!

AQUASTOP FLEX M

Pincék külső ill. belső falainak, fürdőszobák padlófelületeinek és oldalfalainak, zuhanyzók és egyéb nagyobb vízterheléssel rendelkező helyiségek falainak, aljzatainak üzemi víz elleni szigetelésére alkalmazható. Az Aquastop Flex M rugalmas kenhető vízszigeteléssel bevont felületek hidegburkolattal láthatók el.

- beltérben
- falra és padlóra
- hidegburkolattal ellátható
- üzemi víz elleni szigetelésre
- legalább 2 rétegben alkalmazandó
- felújításhoz és új építéshez is



AQUASTOP FLEX

Cementbázisú, egykomponensű, szálerősített, rugalmas kenhető szigetelés. Alkalmazható pincék külső, ill. belső falainak, fürdőszobák, zuhanyzók, egyéb nagyobb vízterheléssel rendelkező helyiségek víz elleni szigetelésére. Vízárózók, élmény- és úszómedencék, teraszok és erkélyek burkolata alatti vízszigetelésére is felhasználhatjuk.

- kül- és beltérben
- falra és padlóra
- hidegburkolattal ellátható
- üzemi víz elleni szigetelésre
- felújításhoz és új építéshez is



AQUASTOP PLUS

ÚJ!

Beltéri, felhasználásra kész folyékony fólia. Alkalmazható pincékben, fürdőszobákban, zuhanyzókban, beton, cement, mészcement- és gipszes vakolatok, gipszkarton falak, cement- és anhidritesztrich aljzatok üzemi víz elleni szigetelésére. Az Aquastop Plus kenhető vízszigeteléssel bevont felületek közvetlenül hidegburkolattal láthatók el.



Termékleírások

Vízszigetelési anyagok

ELASTOSCHLÄMME 2 K

Kétkomponensű rugalmas kenhető vízszigetelés építmények repedésáthidaló vízszigetelésére kül- és beltérben. Ajánlott fokozott igénybevételre, speciális alkalmazásokhoz, mint pl. termálvíz medencék, pincék, szennyvíztisztító, aknák, kutak, tartályok, csatornák, trágyatároló vízszigeteléséhez. Nagy vegyszerállóságú, az erősen agresszív anyagoknak ellenálló besorolású. Gyorsan, könnyen feldolgozható, iszapolható, glettelhető, szórható. Ásványi, ezért környezetbarát. Alkalmazható családi házas felhasználásra is.



AQUASTOP BAND (HAJLATERŐSÍTŐ SZALAG)

Rugalmas hajlaterősítő szalag, élek, sarkok vízzáró tömítésének kialakítására. Padló- és falcsatlakozások, sarkok vízzáró kialakításához alkalmazható. Aquastop Flex, Aquastop Flex M vagy Aquastop Plus vízszigetelésbe ágyazva. Teraszok, erkélyek vízszigetelésének a dilatációs hézagokon való áthidalására is használható.

- fürdőszobák, zuhanyzók, medencék kialakításához
- teraszok, erkélyek vízszigeteléséhez



Alapozók

ESTRICHGRUND

Az Estrichgrund felhasználásra kész, alkáliálló, műanyagdiszperziós kötőanyagot tartalmazó alapozó. Kontakt módon kialakított anhidritesztrich felhordása előtt valamint az önterülő aljzatkiegyenlítő felhordása előtt a betonfelületek alapozására Estrichgrund esztrichalapozót használjunk!



TIEFENGRUND / MÉLYALAPOZÓ

A Tiefengrund mélyalapozó felhasználásra kész, alkáliálló, műanyagdiszperziós kötőanyagú, felületelőkészítő alapozó. Megköti a port az alapfelületen, csökkenti és kiegyenlíti a nedvszívást. Nem képez filmréteget a felületen, mélyen beivódik a pórusokba. A kissé porló de még teherbíró vakolatok, krétásodó, diszperziós festékbevonattal ellátott felületek megerősítésére Tiefengrund mélyalapozót használjunk!

Alkalmazható gipszkarton felületen alapozóként. Aquastop vagy Aquastop Flex vízszigetelés felhordása előtt a gipszkarton felületeket Tiefengrund mélyalapozóval kezeljük.



Alapozók

KONTAKT B PLUS



A Kontakt B PLUS kvarcsczempes alapozó felhasználásra kész, műanyagdiszperziós kötőanyagú, kvarcsczempét tartalmazó, felületelőkészítő alapozó. A sima betonfalazatok, betonfödémek felületét alapvakolás előtt a megfelelő tapadóerő biztosítására alkalmazható. Különösen ajánlott sima felületű monolit betonszerkezeteknél és a készbeton elemeknél. Megelevő régi burkolatra történő ragasztásnál (lapra-lap) a régi burkolatra felhordva a megfelelő tapadóerő biztosítására, felület előkészítő anyagként is használhatjuk. Gipszkarton felületek színezése előtti alapozásra is alkalmazható.



HAFTEMULSION / ÖNTERÜLŐ ALAPOZÓ



A Haftemulsion önterülő alapozó modifikált, lúgálló, higítható, vizes diszperziós alapozó. Általánosan használható az építőipar területén nedvszívó tulajdonságú alapfelületek kezelésére. Kontakt módon kialakított anhidritesztrich és önterülő padlókiegyenlítő felhordása előtt a betonfelületek alapozására valamint a jobb tapadási tulajdonságok elérésére a padlókiegyenlítő keverővizéhez adagolva. Aquastop Flex felhordása előtt a gipszkarton felületek alapozására. Simító vakolatok felhordása előtti alapozásra valamint a jobb tapadási tulajdonságok elérésére és a feldolgozás megkönnyítésére a simítóvakolat keverővizéhez adagolva. Betonfelületek javításánál alapozásra és a javítóhabarcs keverővizéhez adagolva. Cementesztrich felületek ellenállóképességének növelésére, segítségével megakadályozható a friss betonfelületek kiszáradása, a felületek megszilárdulása után javítja az olaj-, benzín-, lúg- és savállóságot.



Kiegészítő termékek

CEMENTFÁTYOL ELTÁVOLÍTÓ



A burkolás után a felületen maradt cementfátyol, vakolatmaradék és egyéb makacs szennyeződések hatékony tisztítószer. Megtisztítja a mázas csempeket, járólapt, klinker- és burkolótéglat, gránitot, mosottbeton felületeket. Krómozott tárgyak, rozsdamentes acél és műanyag eszközök, valamint lakozott tárgyak tisztítására is alkalmas. Természetes anyagokat tartalmazó, vizes bázisú termék. Vissel higítható, így a szennyeződésnek megfelelő koncentrációval használhatjuk.



SCHIMMEL-STOP



Azonnal ható penész és algaeltávolító speciális tisztítószer. Alkalmas nem kívánatos lerakódások eltávolítására járólapokról, fugákról, vakolatról, kőről, műanyagról, lakkozott felületekről és más vízálló aljzatokról. Hatékony a biológiai lerakódások gyors eltávolítására. Oldószer nélküli, az aljzatra semleges. pH-érték: kb. 11,5. Anyagszükséglet: kb. 0,1 liter/m² a szennyeződéstől és az alapfelülettől függően.



Építő megoldások

új építéshez,
felújításhoz



LASSELSBERGER - KNAUF
vevőszolgálat

Zöld szám: 06 80 949 501

www.lb-knauf.hu
vevoszolgalat@lb-knauf.hu
www.epitomegoldasok.hu

Lasselsberger-Knauf Kft.
8200 Veszprém, Házgyári út 9.

Az Ön viszonteladója: