

LASSELSBERGER - KNAUF

Építő megoldások

Felújító vakolatok



EUROSAN
system

www.lb-knauf.hu • epitomegoldasok.hu

Vakolat felújító rendszerek

A falak károsodását leggyakrabban a víz okozza, hiszen a régi épületeink nagy része vízszigetelés nélkül készült. Karbantartásuk és felújításuk hozzáértést és speciális anyagokat kíván. Ezt biztosítják az ún. szárító- és felújító vakolatok, amelyek szigorú ellenőrzés mellett pontos összetétellel gyári körülmények között készülnek.

A víz és a só a következő problémákat okozza:

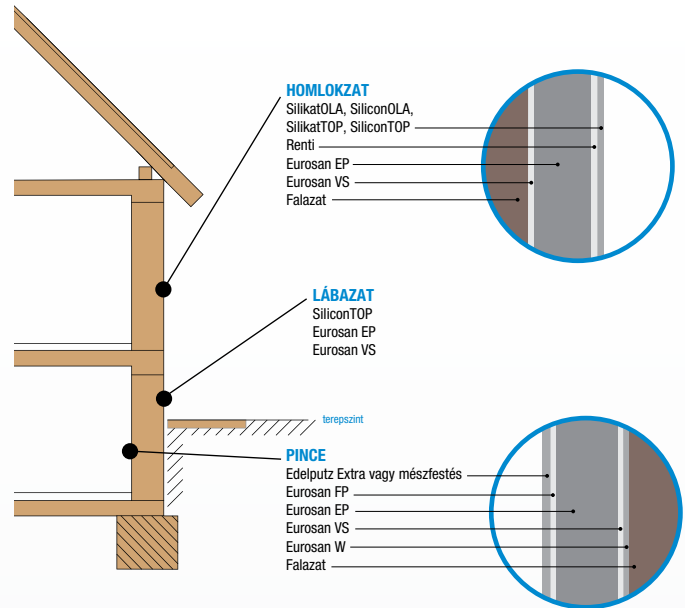
- a falak hőszigetelőképessége romlik
- a falfelületen sókivirágzás jelenik meg
- a vakolat leválk
- a nedves és hideg felületen lecsapódik a víz
- penészgombák képződnek, ami komoly egészségügyi kockázat a lakóknak

Szakszerű felújítás viszont látványos eredményhez vezet:



Előtte

A nedves és sóterhelt falakra az Eurosan felújító vakolatrendszer a megoldás, legyen az homlokzat, lábazat vagy pince.



Utána

A víz és a só káros hatása

A talajban található nedvesség az építőanyagok pórusain, fugáin keresztül beszívárog és a kapillárisokon keresztül a magasba emelkedik.

A falazóanyagok pórusos szerkezetűek, egymással többnyire összefüggő, különböző átmérőjű hajszálcsoveket tartalmaznak. Ezek alkotják a kapilláris rendszert. Téglafal esetén a víz akár 10 m magasságig is feljuthat, ha a falat kétoldalt párazáró burkolat borítja.

A víz a talajból oldott sókat hoz magával, amelyek a kötőanyagokkal kölcsönhatásba lépve károsítják a falszerkezetet.

A nedvesség és a sóterhelés hátrányosan befolyásolja a régi és az új épületek használhatóságát is.

A falszerkezet nedvesedésének „természetes” okai:

- Csapóeső
- Járdaról, talajról felfröccsenő eső
- A környezetből a falhoz folyó vizek
- Szivárgó víz a falakkal közvetlenül érintkező talajban
- Az épületszerkezetekben kialakuló páralecsapódás
- A falszerkezetekben található higroszkópos sók által felvett nedvesség

A falszerkezet nedvesedésének „emberi” okai:

- A vízszigetelés hiánya
- A hiányos hőszigetelés okozta páralecsapódás
- A csapadékvíz elvezetésének hiánya
- Nem megfelelően elvégzett vízszigetelési munkák
- Belülről vizesedés (pl. nem vízszigetelt vizesblokk)



Előtte

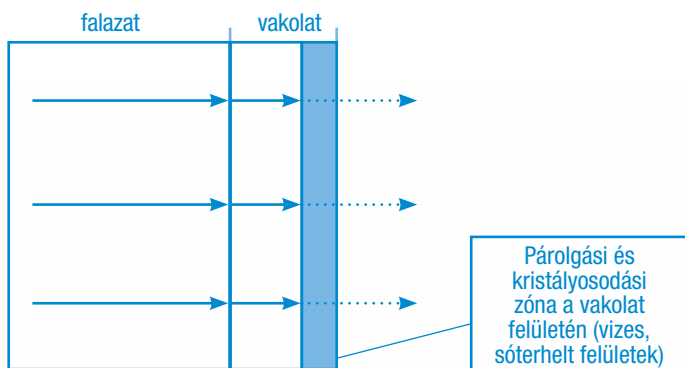


Utána

Az Eurosan rendszer

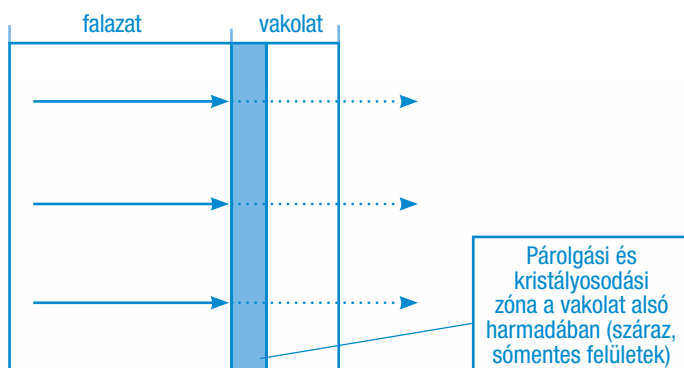
A hagyományos vakolat és az Eurosan vakolat összehasonlítása

Mész vagy mész-cement vakolat



—————> Víz és sótranszport (folyadék)
.....> Vízgőzdiffúzió

LB-Knauf EUROSAN vakolat



Az Eurosan rendszer előnyei:

- a párolgás a szárító vakolatban történik
 - nincs penész
 - nincs vízfolt
 - nincs sókivirágzás
 - nincs vakolatkárosodás
 - a belső felület melegebb lesz
- kézzel, géppel egyaránt feldolgozható
- a sérült részek egyszerűen javíthatók
- környezetbarát
- jó hőszigetelőképesség
- harmonizál az európai szabvánnyal
- 5-15 éves rendszergarancia (épületdiagnosztika eredményétől függően)

Felújítást elősegítő szolgáltatásaink:

- mintavétel, elemzés, felújítási javaslat
- oktatás, továbbképzés

Eurosan rétegrend:



1. alfelület
2. LB-Knauf EUROSAN VS gúzólo
3. LB-Knauf EUROSAN EP szárító vakolat
4. LB-Knauf Eurosan FP simító vakolat és Edelputz Extra illetve Royal színező vakolat vagy szilikát ill. szilikon vakolatok, homlokzatfestékek (SilikatOLA, SiliconOLA, SilikatTOP, SiliconTOP) lábazon Eurosan EP szárító vakolat szilikon homlokzatfestékkel (SiliconTOP) vagy anyagába besimított LB-Knauf WTA Eurosan OP felsővakolat

Felújítási megoldások

1. Sport a pincében

Eddig a pincét lomok tárolására használták, most kondiszubát szeretnének ott kialakítani. A falakon korábbi nedvesedés foltjai láthatók, a padló nehezen tisztán tartható, mert a vakolat folyamatosan potyog.



Megállapítás:

A víz/nedvesség utánpótlása folyamatos, sóterhelése közepes.

Megoldás:

A vakolat teljes leverése után Eurosan szárító vakolat készítése, vízelosztató alapozóval kombinálva.

Rétegrend-kialakítás:

- Eurosan W vízelosztató alapozó (megtisztított felületre, talajszint + 20 cm magasságig)
- Eurosan VS gúzoló 50%-os fedettséggel
- Eurosan EP szárító vakolat (min. 2 cm)
- Eurosan FP simító vakolat
- Edelputz Extra dörzsölt vakolat vagy mészfestés

A felújítási megoldás csak előzetes tanácsadásnak minősül. Végleges technológiát a körülmények teljes ismeretében tudunk adni!

2. Szauna a pincében

Eddig a pincét lomok tárolására használták, most szaunát, fürdőszobát szeretnének ott kialakítani. A falakon korábbi nedvesedés foltjai láthatók, a padló nehezen tisztán tartható, mert a vakolat folyamatosan potyog.

Megállapítás:

A víz/nedvesség utánpótlása folyamatos, sóterhelése közepes. A falra csempeburkolat kerül.

Megoldás:

Csempézés csak a mindenképpen szükséges mértékben történjék (a fal felső 1m-es szakasza lehetőleg ne legyen burkolt)

Burkolt rész rétegrend-kialakítása:

- Eurosan W vízelosztató alapozó (megtisztított felületre)
- Eurosan VS gúzoló teljes fedettséggel
- lábazati alapvakolat (Sockelputz)
- Aquastop Flex kenhető vízszigetelés (a zuhanyzó mögött)
- Flex ragasztó
- csempe, ProCol fugázó

Nem burkolt rész rétegrend-kialakítása:

- Eurosan W vízelosztató alapozó (megtisztított felületre)
- Eurosan VS gúzoló 50%-os fedettséggel
- Eurosan EP szárító vakolat
- Eurosan FP simítóvakolat
- Edelputz Extra dörzsölt vakolat vagy mészfestés



3. Vizes lábazat

A 60-as években épült, tipikus sáttortetős kockaház külső falának alsó 1m-es szakasza nedves, elszíneződött. Mállik, potyog a vakolat, a lábazati részen is. Fehér foltok láthatók a vakolaton.



Megállapítás:

Erősen nedves és sóterhelt falazat, a horizontális vízszigetelés hiányzik (valószínűleg nem készült), a víz utánpótlása folyamatos.

Megoldás lehet a vízutánpótlás megszüntetése a fal szerkezetébe történő beavatkozással:

Ez esetben az utólagos vízszigetelés falátvágással, injektálással vagy elektrokinetikus eljárással készül, erről bővebben a Tanácsok, javaslatok oldalon olvashat.



A felújítási megoldás csak előzetes tanácsadásnak minősül. Végleges technológiát a körülmények teljes ismeretében tudunk adni!

A könnyebben kivitelezhető megoldás a víz faltól való elvezetésére irányul:

Szivárgórendszer kiépítésével (a kavicságy készítése - az ásás és a visszatöltés is - szakaszos legyen) a falat elválasztjuk a nedves talajtól, így biztosítható a fal-szerkezet vízterhelésének csökkentése és az alaptest folyamatos szellőzése is.



Rétegrend kialakítása:

A vakolat leverése a vizesedés helyén és felette még legalább fél méteres magasságban.

- Vakolat helyreállítása
 - Eurosan VS gúzolás - talajszint alatt is (az átvágási vagy injektálási szintig illetve a kavicságy aljáig)
 - Eurosan EP - talajszint alatt is (az Eurosan vakolatot a lábazati zónában nem szabad simítóvakolattal ellátni, a szivaccsal bedörzsölt felületre festék kerül)
 - SiliconTOP szilikonfesték - talajszint felett
- Szakvélemény alapján (só- és víztartalom mérés, laborvizsgálatok) megoldási javaslat Eurosan WTA felújító vakolatrendszerrel.



4. Vizes kőlábazat

A 60-as években épült, tipikus sáttortetős kockaház kő lábazattal. A falazat a lábazat feletti fél méteres magasságban nedves, a vakolat enyhén elszíneződött.



Megállapítás:

A vízszigetelés előregedett, repedezett, a nedvesség a kapillárisokon keresztül felszivárgott. A nedvesség utánpótlása folyamatos, sótartalma minimális.

Megoldás:

A lábazatot sértetlenül hagyva, a felette lévő vakolat leverése 1m-es sávban (párolgási zóna), erre jöhet a rétegrendi kialakítás.

Rétegrend:

- Eurosan VS gúzoló
- Eurosan EP szárító vakolat
- Renti – az egész homlokzaton szivacsos bedörzsöléssel (a homlokzat tisztítása után)
- Szilikát ill. szilikon vakolatok, homlokzatfestékek (SilikatOLA, SiliconOLA, SilikatTOP, SiliconTOP)

5. Belső vizesedés

Magas talajvízszint, a ház belső főfalai, a külső falak belső oldalai is nedvesek.



Megállapítás:

A vízszigetelés hiányos vagy egyáltalán nem készült. A víz utánpótlása folyamatos, de változó intenzitású, sótartalma minimális.

Megoldás:

A belső falakon a vakolat leverése 1-1,5 m magasságig, utána készíthető a következő rétegrend.

Rétegrend:

- Eurosan VS gúzoló 50%-os fedettséggel
- Eurosan EP szárító vakolat
- Eurosan FP simító vakolat
- Szilikon vagy szilikát festék (SiliconTOP, SilikatTOP) vagy meszelés (a fal teljes magasságában) vagy az alsó szakasz festése más színnel

A felújítási megoldás csak előzetes tanácsadásnak minősül. Végleges technológiát a körülmények teljes ismeretében tudunk adni!

Tanácsok, javaslatok

Felületkialakítás:

- Csak olyan festékekkel, aminek a páraáteresztő képessége jó (meszelés, szilikát-, szilikonfesték)
- Ne használjunk gipszet se a vezetékek rögzítésére, se a felület glettelésére, rögzítéshez Installfix gyors rögzítőhabarcsot alkalmazzunk, a felület simítására (glettelés helyett) Renti vagy Eurosan FP alkalmazása javasolt



Élettér-kialakítás:

- A bútorok ne legyenek közvetlenül a fal mellett, mert megakadályozzák a természetes levegőcirkulációt és helyi foltosodást okozhatnak
- Ne burkoljuk a falat (csempé, lambéria)
- Ne takarjuk el a falat textillel sem
- Szellőztetés, légcseré fontos
- Léghőszigetelést csak a szárítókablat teljes megkötése után használjunk

Falak utólagos vízszigetelése:

Mechanikai:

A falazatot a tervezett síkban szakaszosan átvágják (elfűrészelik) és a hézagba vízzáró szigetelőréteget (fémlemez, műanyag- vagy bitumenes lemez stb.) helyeznek. Legkorszerűbb változata a lemezbeverés.

Vegy:

A tervezett szigetelési síkban előírt méretű és lejtésű lyuksort fúrnak ki, melybe beöntéssel vagy nyomás alatti injektálással vegyi hatóanyagokat juttatnak. Ezek a falazóanyag pórusait töltik ki (szűkítve, megszüntetve a kapilláris rendszert) vagy a szerkezetet víztaszítóvá teszik, így csökkentve a vízfelszívódást.

Elektrokinetikus:

A tervezett szigetelési zónában körvezetékekkel összekötött elektródokat helyeznek el, majd áramforráshoz kapcsolják a kapillárisokban történő folyadékáramlás megfordítása érdekében, így a vízutánpótlás megszüntethető.



Eurosan termékek

Eurosan VS - Gúzoló



Nedves, sóterhelt falazatok megnövelt tapadóképességű előfröcskölő, felületelőkészítő anyaga. Eurosan rendszer részeként a vakolat megfelelő tapadását biztosítja. Alkalmazható kül- és beltérben, lábazatnál és homlokzaton egyaránt.

- Csökkenti és kiegyenlíti a nedvszívást
- Jó tapadást biztosít
- Szulfátálló
- Hidrofób tulajdonságú



Eurosan EP - Szárító vakolat



Kül- és beltéri, kissé vizes, enyhén sóterhelt falazatok szárító vakolata. Alkalmos rések, mélyedések, fugák kitöltésére is. Lábazaton is használható.

- Magas légpórustartalmú és sótaroló képességű
- Száraz és kiviirágzásmentes felületet biztosít
- Hidrofób tulajdonságú



Eurosan FP - Simító vakolat



Fehér színű, páraáteresztő simítóvakolat Eurosan rendszerhez. Új és régi lakóépületek, középületek, ipari objektumok falazatainak páraáteresztő, simító vakolata.

- Jó páraáteresztő képességű
- Víztaszító
- Nagy szilárdságú



Eurosan H - Póruhidrofóbizáló alapozó



Nedves, sóterhelt, talajszint feletti falazatok vakolás előtti felületkezelő anyaga. Meggátolja a falban lévő sóknak a frissen felvitt vakolatba jutását. Nem sóátalakító, vegyületképző anyag, hanem hatása a felületi feszültség megváltoztatásán alapszik. A kialakult hidrofób réteg a vízgőzt átengedi, így a falazat természetes szellőzőképessége megmarad.

- Oldószermentes
- Páraáteresztő
- Higítható, permetezhető oleáltartalmú alapozó
- Környezetbarát

Eurosan W - Vízeloszlató alapozó



Nedves, sóterhelt, külső és belső, talajvízszint és drainsövezés alatti falazatok vakolás előtti felületkezelő anyaga. Alkalmazásával elérjük azt, hogy a talajvíz nem pontszerűen, hanem a teljes falfelületen eloszlatva, csökkentett nyomással érkezik a felújító vakolathoz. Megakadályozza a nedves falakban lévő sók vakolatba történő átvándorlását.

- Nedvességmentes felület
- Szulfátálló
- Hidrofób
- 1 bar víznyomásnak is ellenáll

Eurosan AP - Kiegyenlítő vakolat



Kül- és beltéri, nedves, erősen sóterhelt falazatok durva egyenetlenségeinek kijavítására, rések, hornyok kitöltésére alkalmazható.

- Könnyen felhordható
- Szulfátálló
- Állékony



Kiegészítő termékek

Renti - Javítóhabarcs



Régi és felújított vakolatfelületek egységes vékonytapaszos áthúzására

- Mész-cement bázisú, kiváló páraáteresztő, esztétikus
- Fehér színű, szálerősített
- Felület előkészítésre
- Kiegyenlítésre 0-10 mm
- Egyöntetű struktúra a homlokzaton
- Egyenletes nedvszívást biztosít újraszínezés előtt



Renti Fein - Javítóhabarcs (finom)



Régi és felújított vakolatfelületek egységes vékonytapaszos áthúzására

- Mész-cement bázisú, kiváló páraáteresztő, esztétikus
- Fehér színű, szálerősített
- Felület előkészítésre
- Kiegyenlítésre 0-10 mm
- Egyöntetű struktúra a homlokzaton
- Egyenletes nedvszívást biztosít újraszínezés előtt



Installfix - Rögzítőhabarcs, gyors



Különleges, gyorskötésű cement kötőanyagú, gyárilag előkevert ragasztóhabarcs. Új és régi épületek falazatainak szerelvényezési munkálatainál használható.

- Gyors kötés
- Jó tapadó tulajdonság
- Alakítható és állékony
- Kül- és beltérben, vizes helyiségekben is alkalmazható
- Gipszmentes



Kiesol - Injektáló és alapozó anyag



Pincék szigeteléséhez belülről és kívülről, alapozásként habarcsrendszerek és bitumenes szigetelések alá, valamint ivóvíztárolók szigeteléséhez alkalmazható.

- Környezetbarát
- Mélyreható védelmet biztosít

Funcosil WS - Hidrofóbizáló szer



Porózus ásványi építőanyagok (pl. mészhomoktéglá, terméskő, ásványi vakolatok, könnyűbeton) felületi hidrofóbizáló kezeléséhez.

- Környezetbarát
- Egykomponensű
- Kiváló víztaszító
- Oldószermentes

Funcosil FC - Krém állagú hidrofóbizáló szer



Porózus ásványi építőanyagok (pl. mészhomoktéglá, terméskő, ásványi vakolatok, könnyűbeton) felületi hidrofóbizáló kezeléséhez.

- 30 perccel felhordás után esőálló
- Fagyra nem érzékeny
- Kiváló víztaszító
- Könnyen feldolgozható
- Kis anyagszükséglet

Schimmel-Stop



Biológiai lerakódások tartós eltávolítására vízálló felületekről.

- Önműködően ható, speciális tisztítószert

Termékek

Kiegészítő termékek



Aquastop Flex - Rugalmas kenhető szigetelés

Pincék külső, ill. belső falainak, fürdőszobák, zuhanyzók, egyéb nagyobb vízterheléssel rendelkező helyiségek víz elleni szigetelésére alkalmazható. Víztaórozók, élmény- és úszómedencék, teraszok és erkélyek burkolata alatti vízszigetelésére is felhasználhatjuk.

- Cementbázisú • Egykomponensű, szálerősített
- Rugalmas, kenhető szigetelés • 2-3 rétegben alkalmazandó



ProCol - Flex fugázó

Kiemelt minőségű flexibilis fugázó kül- és beltéri használatra. Összetétele biztosítja a kivirágzásmentes száradást, így a homogén felületet 30 különböző színben. Kiváló bedolgozhatósági tulajdonságokkal bír.

- Antibakteriális • Penészgátló • Vízlepergető
- Padlófűtéshez és medencéhez is
- Mészke, márvány, gránit, kis vízfelvételi lapokhoz is (pl. gres)



Sockelputz - Lábazati cementvakolat

Új és régi épületek lábazatainak víztaszító alapvakolata. Téglá, beton, pórusbeton, mészhomok téglá, terméskő, ill. megfelelően előkészített ásványi anyag kötésű fagyapot falazatokon alkalmazható. A falazat vízszigetelése alatt is használható.

- Ellenáll a csapóesőnek • Kis vízfelvételi • Fagyálló • Nagy szilárdságú
- Anyagában simítható • Géppel is feldolgozható



Színezővakolatok



Royal - Prémium ásványi színezővakolat

Régi és új épületek homlokzatainak időjárásálló, színes díszítő bevonata. Belső falfelületek díszítésére is javasoljuk.

- Kimagasló ellenállóképeség környezeti hatásokkal szemben
- Páraáteresztő • Széles színválaszték - élénk színekben is
- Hőszigetelésre is alkalmazható • Algaálló
- Bármely felület típusra (alapozó szükséges)



Edelputz Extra 1,2,4 - dörzsölt színezővakolat

Régi és új épületek homlokzatainak időjárásálló, színes díszítő bevonata. Belső falfelületek díszítésére is javasoljuk.

- Dörzsölt struktúra • Páraáteresztő • Széles színválaszték
- Hőszigetelésre is alkalmazható • Algaálló
- Bármely felület típusra (alapozó szükséges)



Színezővakolatok

SzilikatOLA R2; K1,5; K2 - Szilikát színezővakolat

Régi és új épületek homlokzatainak időjárásálló, színes díszítő bevonata. Alkalmazható alap-, és simítóvakolattal ellátott falfelületek, betonfelületek, valamint a Thermosystem hőszigetelő vakolatrendszer felületképző vakolataként.

- Műemlékekhez ajánlott • Kapart struktúra • Páraáteresztő
- Kimagasló ellenállóképeség külső hatásokkal szemben
- Hőszigetelésre is alkalmazható
- Bármely felület típusra (alapozó szükséges)



SzilikonOLA R2; K1,5; K2 - Szilikon színezővakolat

Régi és új épületek homlokzatainak időjárásálló, színes díszítő bevonata. Alkalmazható simítóvakolattal ellátott falfelületek, beton- és gipszfelületek, valamint a Thermosystem hőszigetelő vakolatrendszer felületképző vakolataként.

- Jó ellenállóképeség környezeti hatásokkal szemben • Kapart struktúra
- Páraáteresztő • Széles színválaszték • Hőszigetelésre is alkalmazható
- Bármely felület típusra (alapozó szükséges)



SzilikatTOP - Szilikát homlokzatfesték

Régi és új épületek homlokzatainak mész-cement és cementkötésű ásványi vakolatának festésére alkalmazható. A bevonat egységes színű, zárt struktúrájú.

- Páraáteresztő • Időjárásálló, alkáliálló • Gyorsan száradó
- Ellenálló a levegőszennyeződésekkel szemben • Kiváló fedőképességű
- Mikropórusos szerkezetű • Műemlékekhez ajánlott
- Kimagasló ellenállóképeség külső hatásokkal szemben



SzilikonTOP - Szilikon homlokzatfesték

Minden ásványi és műgyanta kötőanyagú vakolat, régi festékbevonat festésére alkalmazható. A bevonat egységes színű, zárt struktúrájú.

- Vízlepergető (nedvesítési szög > 130°) • Fokozottan víztaszító
- Időjárásálló, alkáliálló • Ellenálló a levegőszennyeződésekkel szemben
- Kiváló fedőképességű • Gyorsan száradó • Mikropórusos szerkezetű



FELÚJÍTÁS

vagy ÚJ építés?

MEGOLDÁSOK
JAVASLATOK
TANÁCSOK



LASSELSBERGER - KNAUF
TudásTár

Mi kikalkuláljuk Ön helyett!

www.lb-knauf.hu/tudastar

www.lb-knauf.hu • www.epitomegoldasok.hu

e-mail: vevoszolgalat@lb-knauf.hu

Zöld szám: 06 80 949 501

LASSELSBERGER - KNAUF
vevőszolgálat

Lasselsberger-Knauf Kft.

8210 Veszprém, Házgyári út 9. Pf. 1723

Az Ön viszonteladója: