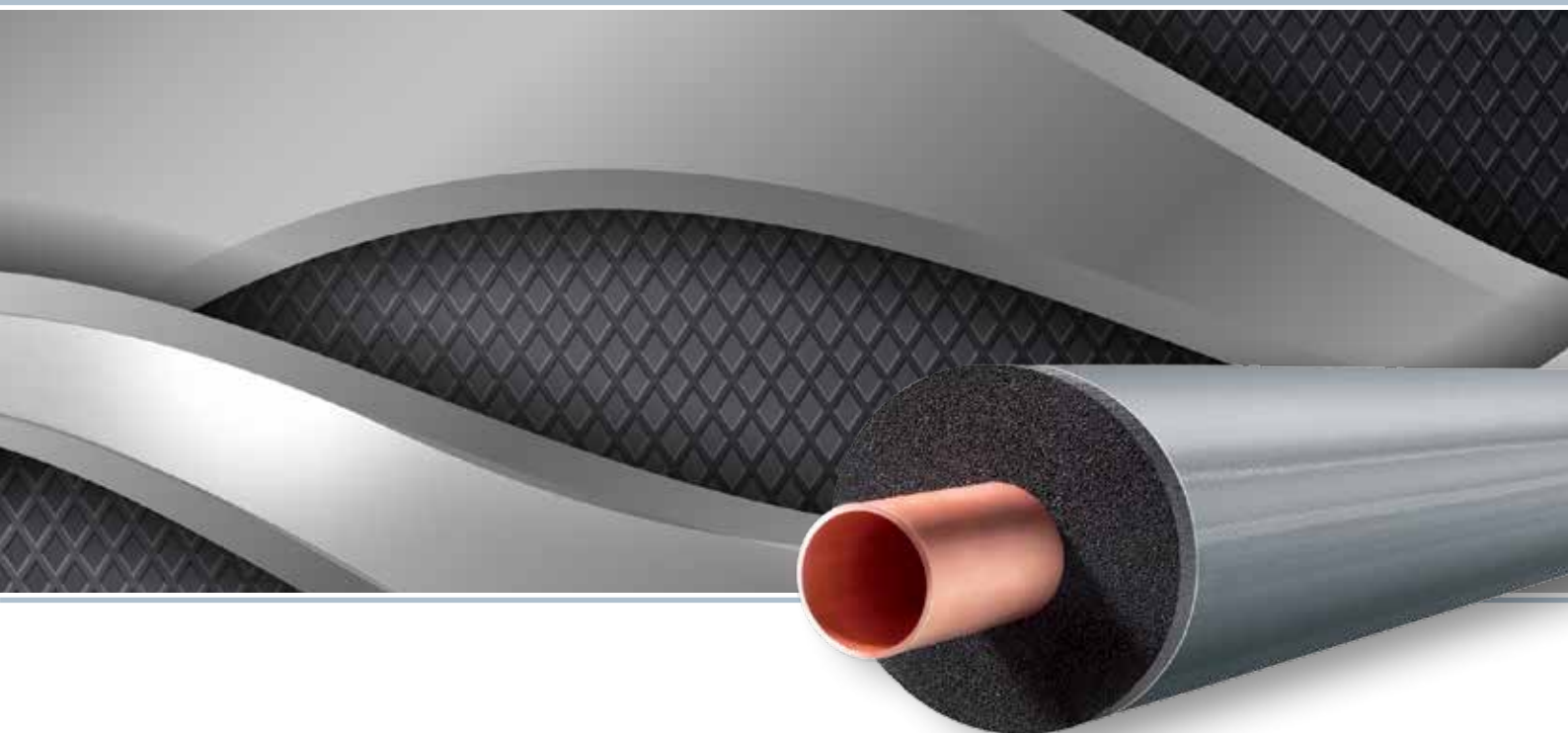


# Kaiflex® PROTECT ALU-TEC



## A fémkülső felületvédelmi rendszer.

A Kaiflex Protect Alu-TEC felületvédelmi rendszer kemény szürke színű műanyag fólia, melynek egyik oldala alumínium fóliával laminált, így felületvédelmet biztosít a szigetelőanyagok, UV sugárzás, időjárási viszontagságok, mechanikai igénybevétel és madarak által okozott sérülések ellen.

A Kaiflex Protect Alu-TEC alacsony hőátbocsátási tényezőjű, esztétikus és időtálló felületvédelmi rendszer, mely alkalmazható burkolatként bel- és kültérben vezetett gépészeti szigetelőanyagokra, műszaki helyiségekben és ipari létesítményekben. A Kaiflex Protect Alu-TEC felületvédelmi rendszer szállítható rákasírozva csőhéjakra, tekercselt lemezekre, öntapadós tekercselt lemezekre és lapokra vagy öntapadós fóliaként tekercsben, melyet utólag kell a szigetelt rendszerre rákasírozni.

- Nemfémes bevonatrendszer
- UV és időjárás álló
- Optikailag vonzó metál külső
- Megbízhatóan véd a mechanikai sérülések ellen
- Az öntapadós falak és a zárócsík gyors szerelhetőséget biztosít

## Kaiflex Protect Alu-TEC Műszaki adatok

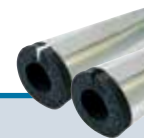
|   |  |  |  |
|---|--|--|--|
| <b>Felületvédelem</b>                                     |  | Szürke színű műanyag fólia, melynek egyik oldala alumínium fóliával laminált |  |
| <b>Szín</b>   |  | Ezüstmetál   |  |
| <b>Vastagság</b>  |  | 230 µm   |  |
| <b>Felső hőmérséklet határ</b>                            |  | +80 °C   |  |
| <b>Alsó hőmérséklet határ</b>                             |  | -30 °C   | lásd az (1) számú információt  |
| <b>Éghetőségi besorolása az építőanyagok osztályába °</b> | Euro osztály   | E  | Ellenőrzés alapja DIN EN 13501-1   |
| <b>Páradiffúziós ellenállási érték</b>                    |  | <0,028 g/m <sup>2</sup> x d  | Ellenőrzés alapja ISO 15106-2  |
| <b>Súly</b>   |  | 340 g/m <sup>2</sup>   | Ellenőrzés alapja EN 22286   |
| <b>Szakító szilárdság</b>                                 | MD<br>CD   | 200 N/15 mm<br>175 N/15 mm   | Ellenőrzés alapja EN ISO 527-3<br>lásd az (2) számú információt  |
| <b>Nyúlási képesség</b>                                   | MD<br>CD   | 45 %<br>51 %   | Ellenőrzés alapja EN ISO 527-3<br>lásd az (2) számú információt  |
| <b>Szakadási nyúlás</b>                                   | MD<br>CD   | 70 N<br>28 N   | Ellenőrzés alapja EN ISO 527-3<br>lásd az (2) számú információt  |
| <b>Átdőfés elleni ellenállás</b>                          | Ø 0,8 mm<br>Ø 0,3 mm                                       | 23 N<br>87 N   | Ellenőrzés alapja prEN 14477   |
| <b>Ellenállás</b>   | UV sugárzással szemben<br>Mechanikai terhelés<br>Tengervíz | Kiváló<br>Nagyon jó<br>Jó  |  |
| <b>Tárolás</b>  | Öntapadó termékek  | 1 év   | Raktározás száraz, tiszta helyiségekben normál páratartalom (50 %-70 %) mellett szobahőmérsékleten (0 °C és +35 °C között) |
| <b>Kültéri alkalmazás</b>                                 |  | Nem szükséges plusz védelem  |  |

(1) számú információ -30 °C hőmérséklet alatti alkalmazáskor, kérjük vegye fel a kapcsolatot a műszaki ügyfélszolgálatunkkal vagy képviselőtünkkel.

(2) számú információ MD: A gép iránya · CD: Keresztirányt

° Az építőanyag besorolási osztály fémes és szilárd ásványi anyag alapon vizsgálva érvényes.

## Kaiflex Protect Alu-TEC ST tekercselt · lemezek · kasírozva Alu-TEC fóliával



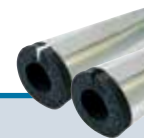
Szín: Ezüst · Hosszúság: 1 m

| Rézcsövek<br>Cu  |                     | Acélcsövek<br>Fe |                  |                     | 13 mm<br>Szigetelőréteg vastagság |          |              | 19 mm<br>Szigetelőréteg vastagság |          |              |
|------------------|---------------------|------------------|------------------|---------------------|-----------------------------------|----------|--------------|-----------------------------------|----------|--------------|
| Külső<br>Ø<br>mm | Névleges<br>Ø<br>mm | Coll             | Külső<br>Ø<br>mm | Névleges<br>Ø<br>mm | Típus                             | Cikkszám | m/<br>karton | Típus                             | Cikkszám | m/<br>karton |
| 15,0             | 10                  | 1/4              | 13,5             | 8                   | AT-ST13x015                       | 06613015 | 77           | AT-ST19x015                       | 06619015 | 43           |
| 18,0             | 15                  | 3/8              | 17,2             | 10                  | AT-ST13x018                       | 06613018 | 65           | AT-ST19x018                       | 06619018 | 39           |
| 22,0             | 20                  | 1/2              | 21,3             | 15                  | AT-ST13x022                       | 06613022 | 55           | AT-ST19x022                       | 06619022 | 37           |
| 25,0             | 20                  |                  | 25,0             |                     | AT-ST13x025                       | 06613025 | 46           | AT-ST19x025                       | 06619025 | 30           |
| 28,0             | 25                  | 3/4              | 26,9             | 20                  | AT-ST13x028                       | 06613028 | 43           | AT-ST19x028                       | 06619028 | 29           |
| 30,0             | 25                  |                  |                  |                     | AT-ST13x030 °                     | 06613030 | 42           | AT-ST19x030                       | 06619030 | 29           |
| 35,0             | 32                  | 1                | 33,7             | 25                  | AT-ST13x035                       | 06613035 | 38           | AT-ST19x035                       | 06619035 | 24           |
| 42,0             | 40                  | 1 1/4            | 42,4             | 32                  | AT-ST13x042                       | 06613042 | 28           | AT-ST19x042                       | 06619042 | 20           |
|                  |                     |                  | 44,5             |                     | AT-ST13x045                       | 06613045 | 26           | AT-ST19x045                       | 06619045 | 17           |
|                  |                     | 1 1/2            | 48,3             | 40                  | AT-ST13x048                       | 06613048 | 24           | AT-ST19x048                       | 06619048 | 15           |
| 54,0             | 50                  |                  | 54,0             |                     | AT-ST13x054                       | 06613054 | 23           | AT-ST19x054                       | 06619054 | 15           |
| 57,0             | 50                  |                  | 57,0             |                     | AT-ST13x057                       | 06613057 | 22           | AT-ST19x057                       | 06619057 | 14           |
|                  |                     | 2                | 60,3             | 50                  | AT-ST13x060                       | 06613060 | 20           | AT-ST19x060                       | 06619060 | 14           |
| 64,0             |                     |                  | 63,5             |                     | AT-ST13x064                       | 06613064 | 20           | AT-ST19x064                       | 06619064 | 14           |
| 70,0             |                     |                  | 70,0             |                     | AT-ST13x070                       | 06613070 | 20           | AT-ST19x070 °                     | 06619070 | 14           |
| 76,1             | 65                  | 2 1/2            | 76,1             | 65                  | AT-ST13x076                       | 06613076 | 17           | AT-ST19x076                       | 06619076 | 14           |
| 80,0             |                     |                  |                  |                     | AT-ST13x080 °                     | 06613080 | 15           | AT-ST19x080                       | 06619080 | 13           |
| 88,9             | 80                  | 3                | 88,9             | 80                  | AT-ST13x089                       | 06613089 | 15           | AT-ST19x089                       | 06619089 | 11           |
|                  |                     | 3 1/2            | 101,6            |                     | AT-ST13x102 *                     | 06613102 | 15           | AT-ST19x102 *                     | 06619102 | 10           |
| 108,0            | 100                 |                  | 108,0            |                     | AT-ST13x108 *                     | 06613108 | 14           | AT-ST19x108 *                     | 06619108 | 10           |
| 114,0            | 100                 | 4                | 114,3            | 100                 | AT-ST13x114 *                     | 06613114 | 14           | AT-ST19x114 *                     | 06619114 | 9            |
|                  |                     |                  | 125,0            |                     | AT-ST13x125 *                     | 06613125 | 10           | AT-ST19x125 *                     | 06619125 | 9            |
| 133,0            | 125                 |                  | 133,0            |                     | AT-ST13x133 *                     | 06613133 | 9            | AT-ST19x133 *                     | 06619133 | 6            |
|                  |                     | 5                | 139,7            | 125                 | AT-ST13x140 *                     | 06613140 | 9            | AT-ST19x140 *                     | 06619140 | 5            |
| 159,0            | 150                 |                  | 160,0            |                     | AT-ST13x160 *                     | 06613160 | 8            | AT-ST19x160 *                     | 06619160 | 4            |

\* Szállítási forma: hasítva (nem öntapadás kivételben)

° Szállítási visszaigazolás alapján

## Kaiflex Protect Alu-TEC ST tekercselt · lemezek · kasírozva Alu-TEC fóliával



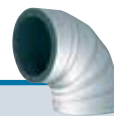
Szín: Ezüst · Hosszúság: 1 m

| Rézcsövek<br>Cu  |                     | Acélcsövek<br>Fe |                  |                     | 25 mm<br>Szigetelőréteg vastagság |          |              |  |  |  |  |  |
|------------------|---------------------|------------------|------------------|---------------------|-----------------------------------|----------|--------------|--|--|--|--|--|
| Külső<br>Ø<br>mm | Névleges<br>Ø<br>mm | Coll             | Külső<br>Ø<br>mm | Névleges<br>Ø<br>mm | Típus                             | Cikkszám | m/<br>karton |  |  |  |  |  |
| 15,0             | 10                  | 1/4              | 13,5             | 8                   |                                   |          |              |  |  |  |  |  |
| 18,0             | 15                  | 3/8              | 17,2             | 10                  | AT-ST25x018                       | 06625018 | 25           |  |  |  |  |  |
| 22,0             | 20                  | 1/2              | 21,3             | 15                  | AT-ST25x022                       | 06625022 | 21           |  |  |  |  |  |
| 25,0             | 20                  |                  | 25,0             |                     |                                   |          |              |  |  |  |  |  |
| 28,0             | 25                  | 3/4              | 26,9             | 20                  | AT-ST25x028                       | 06625028 | 20           |  |  |  |  |  |
| 30,0             | 25                  |                  |                  |                     |                                   |          |              |  |  |  |  |  |
| 35,0             | 32                  | 1                | 33,7             | 25                  | AT-ST25x035                       | 06625035 | 16           |  |  |  |  |  |
| 42,0             | 40                  | 1 1/4            | 42,4             | 32                  | AT-ST25x042                       | 06625042 | 12           |  |  |  |  |  |
|                  |                     |                  | 44,5             |                     |                                   |          |              |  |  |  |  |  |
|                  |                     | 1 1/2            | 48,3             | 40                  | AT-ST25x048                       | 06625048 | 12           |  |  |  |  |  |
| 54,0             | 50                  |                  | 54,0             |                     | AT-ST25x054                       | 06625054 | 11           |  |  |  |  |  |
| 57,0             | 50                  |                  | 57,0             |                     |                                   |          |              |  |  |  |  |  |
|                  |                     | 2                | 60,3             | 50                  | AT-ST25x060                       | 06625060 | 11           |  |  |  |  |  |
| 64,0             |                     |                  | 63,5             |                     | AT-ST25x064                       | 06625064 | 9            |  |  |  |  |  |
| 70,0             |                     |                  | 70,0             |                     | AT-ST25x070                       | 06625070 | 9            |  |  |  |  |  |
| 76,1             | 65                  | 2 1/2            | 76,1             | 65                  | AT-ST25x076                       | 06625076 | 9            |  |  |  |  |  |
| 80,0             |                     |                  |                  |                     |                                   |          |              |  |  |  |  |  |
| 88,9             | 80                  | 3                | 88,9             | 80                  | AT-ST25x089                       | 06625089 | 7            |  |  |  |  |  |
|                  |                     | 3 1/2            | 101,6            |                     |                                   |          |              |  |  |  |  |  |
| 108,0            | 100                 |                  | 108,0            |                     | AT-ST25x108 *                     | 06625108 | 5            |  |  |  |  |  |
| 114,0            | 100                 | 4                | 114,3            | 100                 | AT-ST25x114 *                     | 06625114 | 5            |  |  |  |  |  |
|                  |                     |                  | 125,0            |                     |                                   |          |              |  |  |  |  |  |
| 133,0            | 125                 |                  | 133,0            |                     |                                   |          |              |  |  |  |  |  |
|                  |                     | 5                | 139,7            | 125                 | AT-ST25x140 * <sup>◊</sup>        | 06625140 | 3            |  |  |  |  |  |
| 159,0            | 150                 |                  | 160,0            |                     |                                   |          |              |  |  |  |  |  |

\* Szállítási forma: hasítva (nem öntapadós kivételben)

◊ Szállítás visszaigazolás alapján

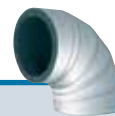
## Kaiflex Protect Alu-TEC ST szigetelőanyagból · 1,5 D sugarú ívek · kasírozva Alu-TEC fóliával



Szín: Ezüst

| Rézcsövek<br>Cu  |                     | Acélcövek<br>Fe |                  |                     | 13 mm<br>Szigetelőréteg vastagság |          |                 | 19 mm<br>Szigetelőréteg vastagság |  |  |
|------------------|---------------------|-----------------|------------------|---------------------|-----------------------------------|----------|-----------------|-----------------------------------|--|--|
| Külső<br>Ø<br>mm | Névleges<br>Ø<br>mm | Coll            | Külső<br>Ø<br>mm | Névleges<br>Ø<br>mm | Típus                             | Cikkszám | Típus           | Cikkszám                          |  |  |
| 15,0             | 10                  | 1/4             | 13,5             | 8                   | AT-90°-ST13x015                   | 26C13015 | AT-90°-ST19x015 | 26C19015                          |  |  |
| 18,0             | 15                  | 3/8             | 17,2             | 10                  | AT-90°-ST13x018                   | 26C13018 | AT-90°-ST19x018 | 26C19018                          |  |  |
| 22,0             | 20                  | 1/2             | 21,3             | 15                  | AT-90°-ST13x022                   | 26C13022 | AT-90°-ST19x022 | 26C19022                          |  |  |
| 25,0             | 20                  |                 | 25,0             |                     | AT-90°-ST13x025                   | 26C13025 | AT-90°-ST19x025 | 26C19025                          |  |  |
| 28,0             | 25                  | 3/4             | 26,9             | 20                  | AT-90°-ST13x028                   | 26C13028 | AT-90°-ST19x028 | 26C19028                          |  |  |
| 30,0             | 25                  |                 |                  |                     | AT-90°-ST13x030                   | 26C13030 | AT-90°-ST19x030 | 26C19030                          |  |  |
| 35,0             | 32                  | 1               | 33,7             | 25                  | AT-90°-ST13x035                   | 26C13035 | AT-90°-ST19x035 | 26C19035                          |  |  |
| 42,0             | 40                  | 1 1/4           | 42,4             | 32                  | AT-90°-ST13x042                   | 26C13042 | AT-90°-ST19x042 | 26C19042                          |  |  |
|                  |                     |                 | 44,5             |                     | AT-90°-ST13x045                   | 26C13045 | AT-90°-ST19x045 | 26C19045                          |  |  |
|                  |                     | 1 1/2           | 48,3             | 40                  | AT-90°-ST13x048                   | 26C13048 | AT-90°-ST19x048 | 26C19048                          |  |  |
| 54,0             | 50                  |                 | 54,0             |                     | AT-90°-ST13x054                   | 26C13054 | AT-90°-ST19x054 | 26C19054                          |  |  |
| 57,0             | 50                  |                 | 57,0             |                     | AT-90°-ST13x057                   | 26C13057 | AT-90°-ST19x057 | 26C19057                          |  |  |
|                  |                     | 2               | 60,3             | 50                  | AT-90°-ST13x060                   | 26C13060 | AT-90°-ST19x060 | 26C19060                          |  |  |
| 64,0             |                     |                 | 63,5             |                     | AT-90°-ST13x064                   | 26C13064 | AT-90°-ST19x064 | 26C19064                          |  |  |
| 70,0             |                     |                 | 70,0             |                     | AT-90°-ST13x070                   | 26C13070 | AT-90°-ST19x070 | 26C19070                          |  |  |
| 76,1             | 65                  | 2 1/2           | 76,1             | 65                  | AT-90°-ST13x076                   | 26C13076 | AT-90°-ST19x076 | 26C19076                          |  |  |
| 80,0             |                     |                 |                  |                     | AT-90°-ST13x080                   | 26C13080 | AT-90°-ST19x080 | 26C19080                          |  |  |
| 88,9             | 80                  | 3               | 88,9             | 80                  | AT-90°-ST13x089                   | 26C13089 | AT-90°-ST19x089 | 26C19089                          |  |  |
|                  |                     | 3 1/2           | 101,6            |                     | AT-90°-ST13x102                   | 26C13102 | AT-90°-ST19x102 | 26C19102                          |  |  |
| 108,0            | 100                 |                 | 108,0            |                     | AT-90°-ST13x108                   | 26C13108 | AT-90°-ST19x108 | 26C19108                          |  |  |
| 114,0            | 100                 | 4               | 114,3            | 100                 | AT-90°-ST13x114                   | 26C13114 | AT-90°-ST19x114 | 26C19114                          |  |  |
|                  |                     |                 | 125,0            |                     | AT-90°-ST13x125                   | 26C13125 | AT-90°-ST19x125 | 26C19125                          |  |  |
| 133,0            | 125                 |                 | 133,0            |                     | AT-90°-ST13x133                   | 26C13133 | AT-90°-ST19x133 | 26C19133                          |  |  |
|                  |                     | 5               | 139,7            | 125                 | AT-90°-ST13x140                   | 26C13140 | AT-90°-ST19x140 | 26C19140                          |  |  |
| 159,0            | 150                 |                 | 160,0            |                     | AT-90°-ST13x160                   | 26C13160 | AT-90°-ST19x160 | 26C19160                          |  |  |

Szállítás visszaigazolás alapján



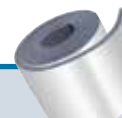
## Kaiflex Protect Alu-TEC ST szigetelőanyagból · 1,5 D sugarú ívek · kasírozva Alu-TEC fóliával

Szín: Ezüst

| Rézcsövek<br>Cu  |                     | Acélcövek<br>Fe |                  |                     | 25 mm<br>Szigetelőréteg vastagság |          |  |  |  |
|------------------|---------------------|-----------------|------------------|---------------------|-----------------------------------|----------|--|--|--|
| Külső<br>Ø<br>mm | Névleges<br>Ø<br>mm | Coll            | Külső<br>Ø<br>mm | Névleges<br>Ø<br>mm | Típus                             | Cikkszám |  |  |  |
| 15,0             | 10                  | 1/4             | 13,5             | 8                   |                                   |          |  |  |  |
| 18,0             | 15                  | 3/8             | 17,2             | 10                  | AT-90°-ST25x018                   | 26C25018 |  |  |  |
| 22,0             | 20                  | 1/2             | 21,3             | 15                  | AT-90°-ST25x022                   | 26C25022 |  |  |  |
| 25,0             | 20                  |                 | 25,0             |                     |                                   |          |  |  |  |
| 28,0             | 25                  | 3/4             | 26,9             | 20                  | AT-90°-ST25x028                   | 26C25028 |  |  |  |
| 30,0             | 25                  |                 |                  |                     |                                   |          |  |  |  |
| 35,0             | 32                  | 1               | 33,7             | 25                  | AT-90°-ST25x035                   | 26C25035 |  |  |  |
| 42,0             | 40                  | 1 1/4           | 42,4             | 32                  | AT-90°-ST25x042                   | 26C25042 |  |  |  |
|                  |                     |                 | 44,5             |                     |                                   |          |  |  |  |
|                  |                     | 1 1/2           | 48,3             | 40                  | AT-90°-ST25x048                   | 26C25048 |  |  |  |
| 54,0             | 50                  |                 | 54,0             |                     | AT-90°-ST25x054                   | 26C25054 |  |  |  |
| 57,0             | 50                  |                 | 57,0             |                     |                                   |          |  |  |  |
|                  |                     | 2               | 60,3             | 50                  | AT-90°-ST25x060                   | 26C25060 |  |  |  |
| 64,0             |                     |                 | 63,5             |                     | AT-90°-ST25x064                   | 26C25064 |  |  |  |
| 70,0             |                     |                 | 70,0             |                     | AT-90°-ST25x070                   | 26C25070 |  |  |  |
| 76,1             | 65                  | 2 1/2           | 76,1             | 65                  | AT-90°-ST25x076                   | 26C25076 |  |  |  |
| 80,0             |                     |                 |                  |                     |                                   |          |  |  |  |
| 88,9             | 80                  | 3               | 88,9             | 80                  | AT-90°-ST25x089                   | 26C25089 |  |  |  |
|                  |                     | 3 1/2           | 101,6            |                     |                                   |          |  |  |  |
| 108,0            | 100                 |                 | 108,0            |                     | AT-90°-ST25x108                   | 26C25108 |  |  |  |
| 114,0            | 100                 | 4               | 114,3            | 100                 | AT-90°-ST25x114                   | 26C25114 |  |  |  |
|                  |                     |                 | 125,0            |                     |                                   |          |  |  |  |
| 133,0            | 125                 |                 | 133,0            |                     |                                   |          |  |  |  |
|                  |                     | 5               | 139,7            | 125                 | AT-90°-ST25x140                   | 26C25140 |  |  |  |
| 159,0            | 150                 |                 | 160,0            |                     |                                   |          |  |  |  |

Szállítás visszaigazolás alapján

## Kaiflex Protect Alu-TEC ST tekercselt · lemezek · kasírozva Alu-TEC fóliával



| Szin: Ezüst                 |                                    |          |                        |  |          |                        |  |
|-----------------------------|------------------------------------|----------|------------------------|--|----------|------------------------|--|
| Szigetelőréteg vastagság mm | Tekercselt · lemezek<br>1 m széles |          |                        | Öntapadós · tekercselt · lemezek<br>1 m széles |          |                        |  |
|                             | Típus                              | Cikkszám | m <sup>2</sup> /karton | Típus  | Cikkszám | m <sup>2</sup> /karton |  |
| 10                          | AT-ST10-RL                         | 06810000 | 20                     | AT-ST10-RL-SK                                  | 41510000 | 20                     |  |
| 13                          | AT-ST13-RL                         | 06813000 | 14                     | AT-ST13-RL-SK                                  | 41513000 | 14                     |  |
| 19                          | AT-ST19-RL                         | 06819000 | 10                     | AT-ST19-RL-SK                                  | 41519000 | 10                     |  |
| 25                          | AT-ST25-RL                         | 06825000 | 8                      | AT-ST25-RL-SK                                  | 41525000 | 8                      |  |
| 32                          | AT-ST32-RL                         | 06832000 | 6                      | AT-ST32-RL-SK                                  | 41532000 | 6                      |  |

Tartály és légtechnika szigetelésre, valamint cső szigetelésre Ø 323 mm felett, lásd szerelési útmutatónkat.

Szállítás visszaigazolás alapján.

## Kaiflex Protect Alu-TEC ST öntapadós lapok · méretre vágva · kasírozva Alu-TEC fóliával






| Szin: Ezüst                 |  |          |                        |  |  |  |  |
|-----------------------------|--|----------|------------------------|--|--|--|--|
| Szigetelőréteg vastagság mm | Öntapadós · lapok · méretre vágva<br>2,0 x 1,0 m |          |                        |  |  |  |  |
|                             | Típus  | Cikkszám | m <sup>2</sup> /karton |  |  |  |  |
| 10                          | AT-ST10-PL10-SK                                  | 06910210 | 32                     |  |  |  |  |
| 13                          | AT-ST13-PL10-SK                                  | 06913210 | 24                     |  |  |  |  |
| 19                          | AT-ST19-PL10-SK                                  | 06919210 | 16                     |  |  |  |  |
| 25                          | AT-ST25-PL10-SK                                  | 06925210 | 12                     |  |  |  |  |
| 32                          | AT-ST32-PL10-SK                                  | 06932210 | 10                     |  |  |  |  |

Tartály és légtechnika szigetelésre, valamint cső szigetelésre Ø 323 mm felett, lásd szerelési útmutatónkat.

Szállítás visszaigazolás alapján.

## Kaiflex Protect Alu-TEC Szerelési tartozékok

|   | Leírás   | Cikkszám | Szín              | Darab/<br>karton   |
|---|--|----------|-------------------|--------------------|
|    | Tömítőanyag - Tartalma: 290 ml *               | 255T0000 | átlátszó          | 12                 |
|   |  | 255A0000 | szürke            | 12                 |
|   | Leírás   | Cikkszám | Széles-<br>ség mm | m/<br>tekercs      |
|    | Felületvédelmi fólia                           | 252T0025 | 1.050             | 25                 |
|   | Leírás   | Cikkszám | Széles-<br>ség mm | Tekercs/<br>karton |
|    | Protect Alu Butil ragasztószalag - 25 m hosszú | 258A0020 | 20                | 30                 |
|   |  | 258A0050 | 50                | 12                 |
|   |  | 258A0100 | 100               | 6                  |
|  | Protect Alu ragasztószalag - 25 m hosszú       | 25800019 | 19                | 36                 |
|   | Protect Alu ragasztószalag - 50 m hosszú       | 25800050 | 50                | 24                 |
|   |  | 25800100 | 100               | 12                 |

\* 1 tubus 8 m tömítésére alkalmas.

A Protect tömítőanyag rések tömítésére alkalmazható, 10 mm szélességben és 3 mm vastagságban (lásd Kaiflex-Szerelési útmutatót).