



**MENNYEZETEK.
EMELKEDETT ÖTLETEK.**

HAYER & BOECKER



DIE DRAHTWEBER

ÖTLETEKET SZÖVÜNK.



Építészeti Drótháló

- Homlokzatok,
- Omlás védelem,
- Parkolóházak homlokzatának,
- Hang elnyelők és UV-védelem kialakításához

A Haver & Boecker 1887-ben, a németországi Hohenlimburgban kezdte meg a szőtt drótháló gyártását. Ma a Haver & Boecker a világ egyik vezető drótháló gyártóinak egyike, mely világszerte számos leányvállalattal és gyártó egységekkel rendelkezik. Munkánk tapasztal-

atos, folyamatos kutatáson, termékek- és a gyártási folyamatok fejlesztésén, úgy, mint alkalmazottaink szakértelmén és képességein alapszik. A hagyomány és fejlődés ezen kombinációja lehetővé teszi a vásárlók által támasztott magas elvárások teljesítését és felülmúlását.

Külső homlokzatok tervezéséhez nagy termékválasztékát kínáljuk szőtt dróthálóknak építésznek számára, melyek ötvözik a magas esztétikai értéket és műszaki tulajdonságokat új épületeknél vagy felújítási projekteknél.

Az épületek homlokzatát teljes mértékben átformálhatjuk a szőtt drótháló esztétikai és műszaki tulajdonságaival. A Haver szövetei kihangsúlyozzák az épületet és végtelenül egyedi jelleget adnak neki. A nézőpont szögétől és a körülvevő fényviszonyoktól függően az anyag többféle megjelenést vehet fel, az áttetszőtől az átláthatatlan és diszkrétig. A szőtt drótháló felületén tükröződő fények és árnyak, a nap és a felhők képe egy csillogó második bőrt alkotnak. A helyesen kidolgozott és aprólékosan megtervezett homlokzat sajátos követelményeknek felelhet meg, mint például a biztonság, UV-védelem vagy a zaj elnyelése.

Az előnyben részesített anyag a magas minőségű rozsdamentes acél molibdénnel mely jó korróziós ellenállást biztosít. A Haver & Boecker hatalmas tapasztalattal bír a különböző hatékony, helyre szabott rögzítési megoldások alkalmazásában és fejlesztésében, melyek maximális biztonságot garantálnak.



Kihívás:
együtt meghatározzuk a különleges projekt elvárásokat forma, alak és funkció tekintetében.



Fejlesztés:
szakember csapatunk feladatának tekinti az építési és részlet követelmények feltárását és kezdeti megoldásokat javasol.



Részlettervezés:
tapasztalatunkkal és tudásunkkal a projekt minden szempontja összehozódik.



Termelés:
Precíz szakemberi gárda egyedi technológiát és gépeket használ a kezdetektől a befejezésig.



Beépítés:
minősített logisztikai partnerek és szerelőcsapatok garantálják a Haver & Boecker Építészeti Szótt Drótháló tökéletes és pontos beépítését.

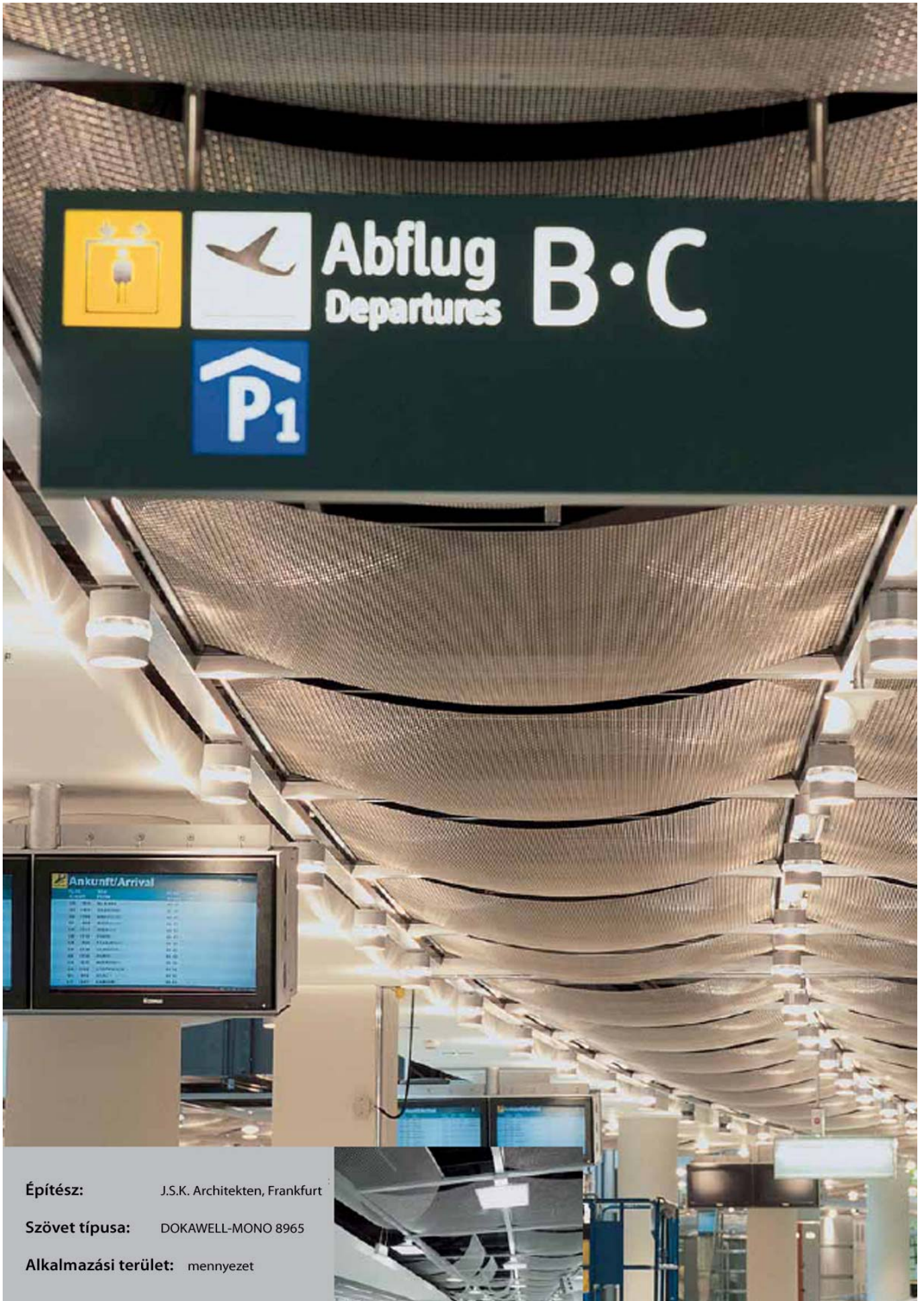


Eladás utáni Szolgáltatások:
Az együttműködés nem szakad meg a projekt befejezése után sem; folyamatos támogatással és tanácsadással a jövőbe nyúlunk ki.

LÉPÉSRŐL-LÉPÉSRE AZ ÖN SIKERE FELÉ.

A Haver & Boecker gyártósora maximális átláthatóságot, rugalmasságot és minőséget nyújt az Ön terveinek megvalósításához. Az első vázlattól a gyártásig és beszerelésig – a projekt minden egyes lépésén keresztül – szakértők változatos csoportja támogatja Önt. Amikor a kreativitás találkozik

a technológiával, az Ön ötlete hozza létre saját egyediségét. Nem csak folyamatos professzionális szolgáltatásaink támogatását élvez, a tervének új szempontjait is felfedezheti nagyobb mélységben. A folyamat bármely pillanatában megváltoztathatja ötletét.



Építész: J.S.K. Architekten, Frankfurt

Szövet típusa: DOKAWELL-MONO 8965

Alkalmazási terület: mennyezet

ÚJÍTÓ MEGOLDÁSOKAT SZÖVÜNK.

REPÜLŐTÉR, DÜSSELDORF

Az 1996-os tűz után a düsseldorfi repülőtér utasfelvételi csarnokát és a B kaput utólag újraépítették magas minőségű tűzgátló anyagok felhasználásával. A „airport 2000 plus” projekt egy új termiált hozott létre, mely a kiszolgálási teljesítményt egyedülálló építészeti élménnyel kombinálja. A rozsdamentes acélból készült drótháló álmennyezet exkluzív légkört teremt, miközben gyakorlati funkciót is ellát: elrejtje a műszaki berendezéseket, a permetezőrendszert, anélkül, hogy csökkentené azok hatékonyságát. Minden egyes drótháló elemet egyesével ellenőriztek a gyárban, hogy egybefüggő szövetet alkossanak. Az elemeket hornyos profilokkal rögzítették, így könnyen elmozdíthatók karbantartási és javítások munkák során. A Haver & Boecker a rögzítőrendszert fejlesztette ki, beszerelésre kész előregyártott elemeket szállított. A zökkenőmentes ügyintézés az összes különleges elem leírását tartalmazó, komplex alkatrész lista is segítette.

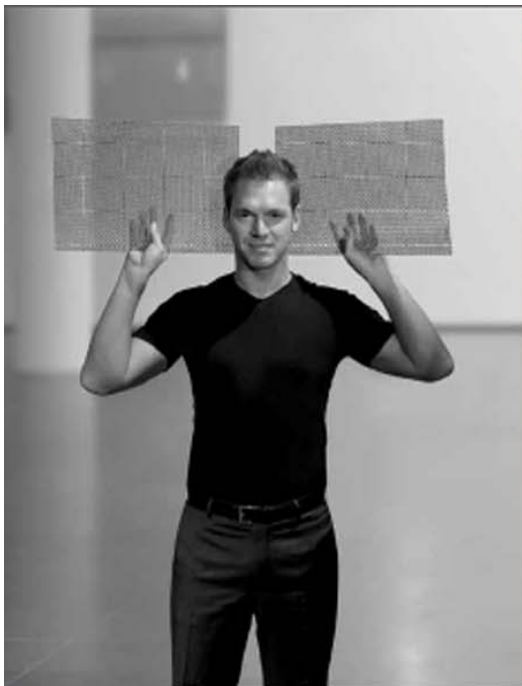
KIHÍVÁS

- Minden elem egységesen ereszkedjen meg
- Éghetetlen anyag legalább 70% nyílt térrel, a permetező rendszer korlátlan működésével
- Egy ember is könnyen kezelhesse

MEGOLDÁS

- Minden egyes elem megereszkeedésének ellenőrzése
- 75%-os nyílt teret biztosító szövet típus kifejlesztése
- Hornyos profilú, csúszó berendezés kifejlesztése és legyártása: elmozdításkor a drótháló panelet – a zár kioldása után – a mennyezet alépitményére csúsztatjuk





AZ AKUSZTIKA TÖKÉLETESÍTÉSE.

Az egyedi akusztikus filccel a Haver & Boecker szőtt dróthálói nagyszerű hangszigetelő hatást nyújtanak. A szigetelő filc a magas minőségű, kifinomult és elegáns légkört teremtő rozsdamentes háló mögé van rejtve.

Építész: Sir Norman Foster, London

Szövet típusa:

Plenáris Ülésterem: DOKA-MONO 7021

Sajtószoba: DOKA-MONO 1601

Alkalmazási terület: mennyezet



REICHSTAG - PLENÁRIS ÜLÉSTEREM ÉS SAJTÓSZOBA, BERLIN



kihívás

A Haver & Boecker előregyártott elemeket szállított, melyeket a kohászok szereltek fel.

- Visszafogott optikai design
- A hűtő mennyezet és az akusztika támogatása
- A kerek épületformához való igazodás

Megoldás

- Előfeszített, trapéz alakú drótszövet elemek



Építész: Joppien & Dietz, Frankfurt

Szövet típusa: EGLA-MONO 4391

Alkalmazási terület: mennyezet



GYORSVASÚT ÁLLOMÁS, HANNOVER

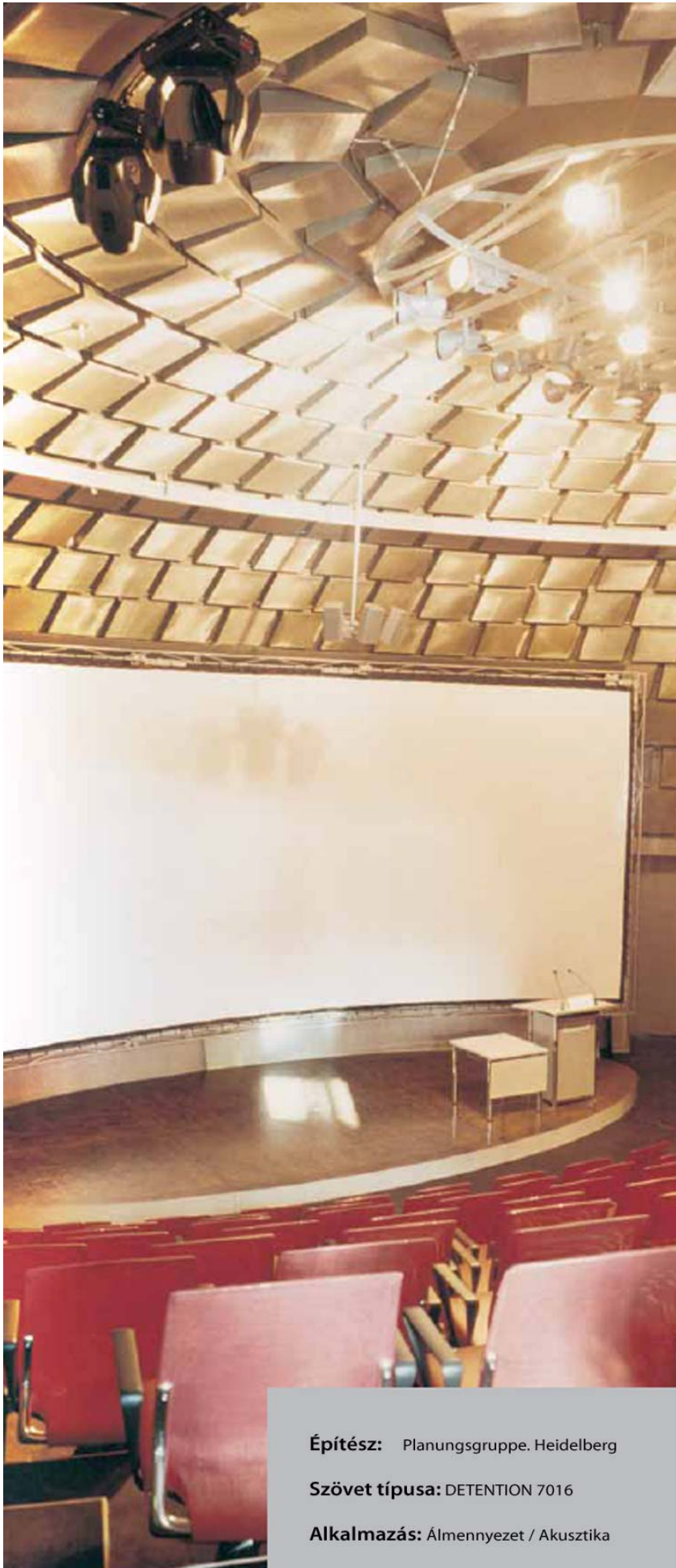
A Haver & Boecker beszerelésre kész panelet szállított és a helyszíni beépítésnél nyújtott segítséget.

KIHÍVÁS

- Nagy mennyezet felületek borítása láthatatlan ereszkedéssel
- Néhány helyen eltávolítható legyen
- Az épület sokszögű formájának figyelembe vételével

MEGOLDÁS

- Egybefüggő kifeszített panelek, középső alátámasztással
- Mozgatható kazettás panelek
- Sokszögű építményhez illeszkedő mérték után készített panelek



SAJTÓAKADÉMIA, HEIDELBERG NÉMETORSZÁG

A Haver & Boecker beépítésre kész méretre vágott paneleket készített.

KIHÍVÁS

- Ovális előadóterem burkolásai

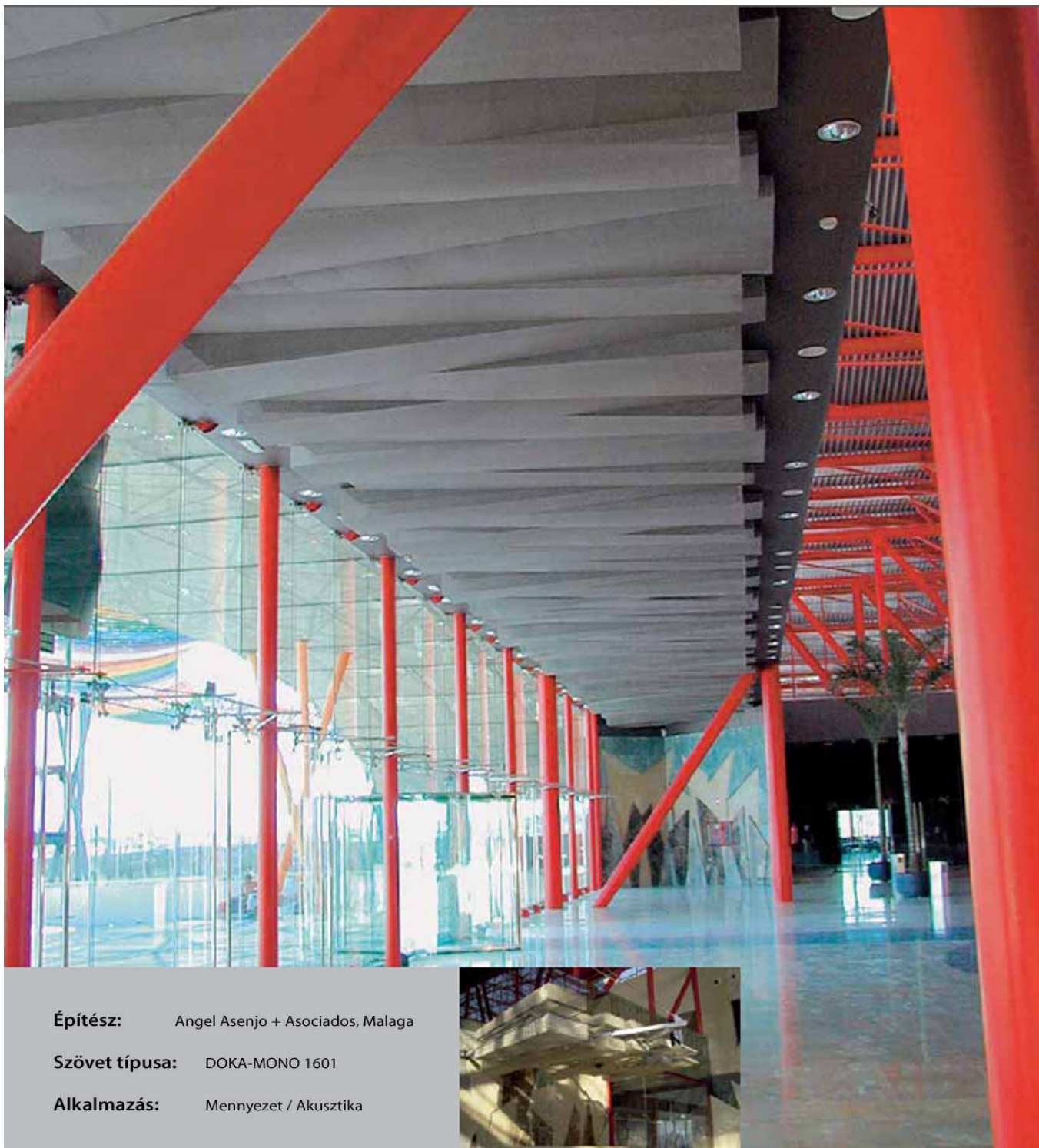
MEGOLDÁS

- Egyszerű kazettás elemek
- Hangszigetelő anyaggal kiegészítve

Építész: Planungsgruppe, Heidelberg

Szövet típusa: DETENTION 7016

Alkalmazás: Álmennyezet / Akusztika



Építész: Angel Asenjo + Asociados, Malaga

Szövet típusa: DOKA-MONO 1601

Alkalmazás: Mennyezet / Akusztika



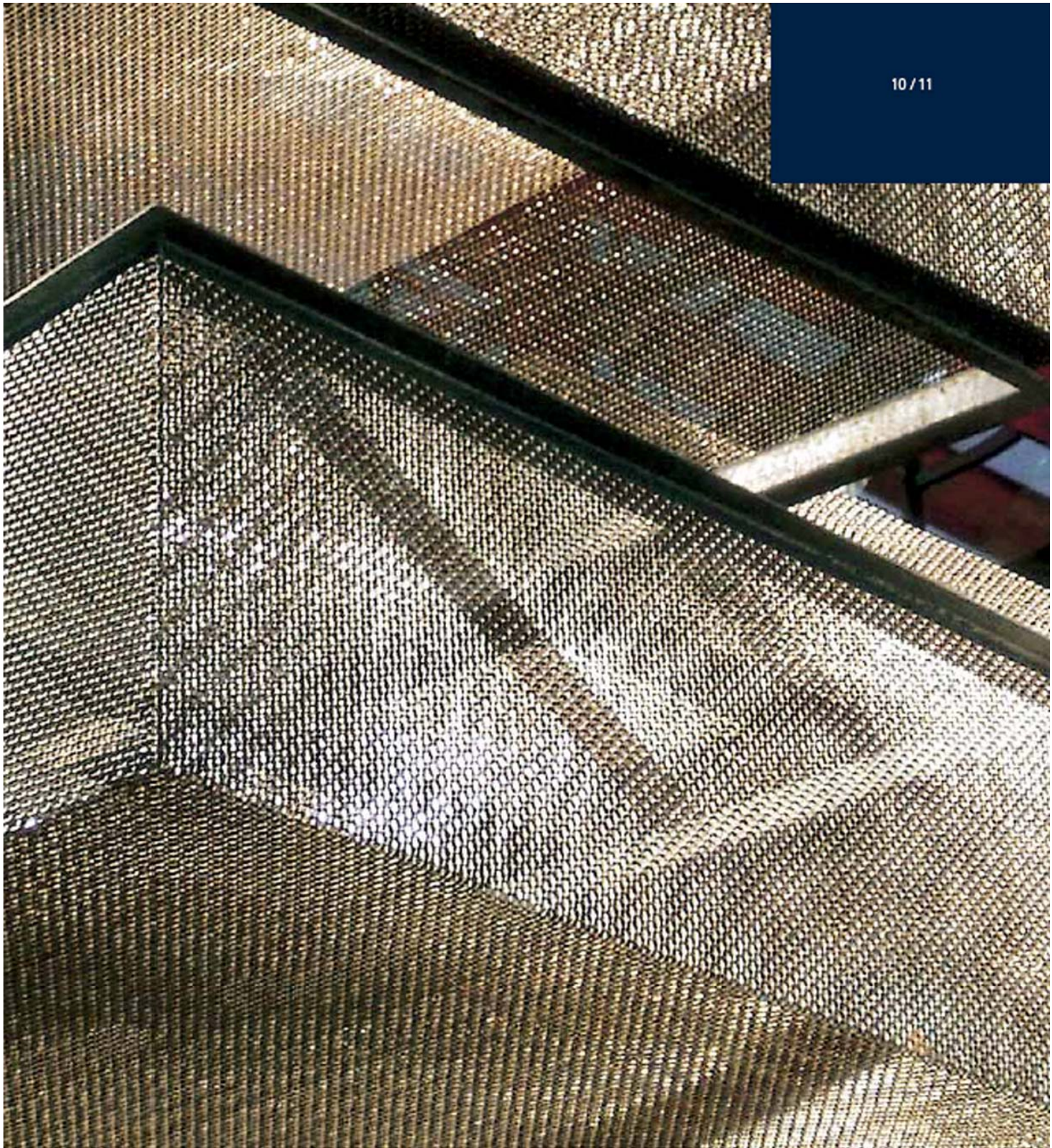
KIÁLLÍTÁSI- ÉS KONFERENCIAKÖZPONT, MALAGA

KIHÍVÁS

- Az építészeti koncepció folytatása a bejáratnál
- A terem akusztikájának javítása

MEGOLDÁS

- Beszerelésre kész trapéz alakú kazettás elemek
- Beépített hangszigetelő anyaggal
- Világító szigetek
- Méretre szabott rögzítő-rendszer kifejlesztése





ÁRNYÉKOLÁS.

A szőtt dróthálónak egy pontosan meghatározott nyitott területe van ami megkönnyíti a vonzó mégis nagyon hatékony árnyékoló rendszerek kialakítását. Hálónk nagy választéka sokféle tartós minta lehetőséget kínál, amelyeket kül- és beltéri alkalmazások során egyaránt bele lehet foglalni szinten minden építészeti koncepcióba.

Építész: Prof. Bofinger & Partner és Martin Heiderich, Wiesbaden

Szövet típusa: DOKAWELL-MONO 3021

Alkalmazás: mennyezet / árnyékolás

KIHÍVÁS

- Árnyékolás az üvegmennyezet mögött
- Világítás beépítése
- Az ovális éleket figyelembe kell venni kivitelezés során

MEGOLDÁS

- Egybefüggő panelek kifizítése Haver & Boecker feszítőszalaggal és clevis csavarrendszerrel
- Méretre szabott rögzítési megoldás az ovális éleknél
- Esztétikus kivágások a függesztett világításhoz alkalmazkodva

BUSZMEGÁLLÓ OSNABRÜCK (NÉMETORSZÁG)

A Haver & Boecker a helyszíni mérést, a drótszövet elemek gyártását és felszerelését végezte.



Építész: Heiderich-Hummert-Klein
Architekten, Dortmund

Szövet típusa: DOKAWELL-MONO 8967

Alkalmazás: mennyezet / árnyékolás

BUSZMEGÁLLÓ HERNE (NÉMETORSZÁG)

A Haver & Boecker műszaki rajzokat szolgáltatott a tervezési időszakban, majd a drót-háló elemeket gyártotta és szállította.

HÁLÓK. AZ ÖN ÖTLETEIRE VÁRVA.



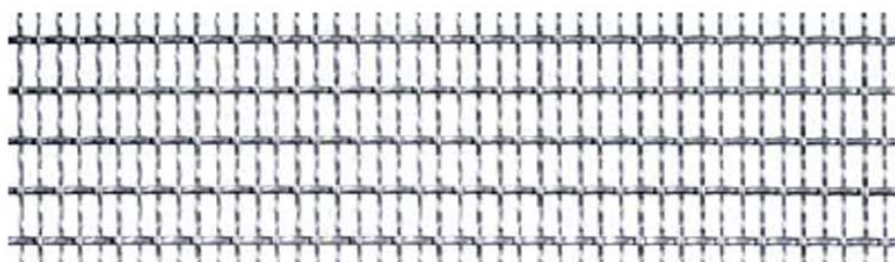
ECLA-MONO 4391

G^1 (kg/m ²)	A_o^{21} (%)
6.2	52



ECLA-TWIN 4243

G^1 (kg/m ²)	A_o^{21} (%)
5.4	57



DOKAWELL-MONO 3001

G^1 (kg/m ²)	A_o^{21} (%)
3.2	56



MULTI-BARRETTE 8130

G^1 (kg/m ²)	A_o^{21} (%)
10.2	46

¹⁾ G = tömeg ²⁾ A_o = nyitott tér

ÉPÍTÉSZETI DRÓTHÁLÓ

Az építészet sok formában mutatkozik meg. Hálók széles választékát fejlesztettük ki, hogy a sokféle természetű alkalmazásnak megfelelőjünk. A lánchrót és vetüléchrót választék sok különböző mintát generál speciális optikai tulajdonságokkal.

A különböző anyagok és felületi kezelések használatával lehet ragyogó, fénylő vagy akár színezett felületű is a háló. A következő példák jellegzetes válogatása néhány sztenderd dróthálónknak 1:1 arányban.

Természetesen fejlesztünk egyedi típusú hálókat is. Kérjük, látogassa meg weboldalunkat a www.weavingideas.com címen, ahol további információt és képeket talál a Haver & Boecker építészeti drótszövegeiről.

MEGOLDÁSOK. TECHNOLÓGIA AZ ÖTLETEIHEZ.



Drótháló elem hornyos profilokkal szegve. Az alépítménynél zárral rögzítve.



Hornyos profilokkal szegett drótháló elem nyitott állapotban.



Szőtt drótháló elemek feszítőprofilal és clevis csavarrendszerrel kifeszítve.



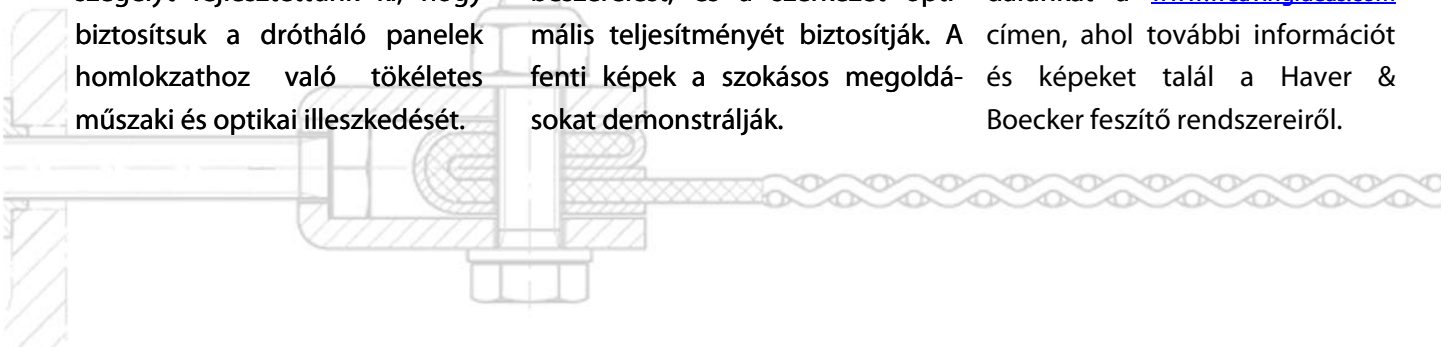
A beépített világítást mutató részlet

FESZÍTŐRENDSZEREK.

Számos feszítő rendszert és szegélyt fejlesztettünk ki, hogy biztosítsuk a drótháló panelek homlokzathoz való tökéletes műszaki és optikai illeszkedését.

Ezek zökkenő- és problémamentes beszerelést, és a szerkezet optimális teljesítményét biztosítják. A fenti képek a szokásos megoldásokat demonstrálják.

Kérjük, látogassa meg weboldalunkat a www.weavingideas.com címen, ahol további információt és képeket talál a Haver & Boecker feszítő rendszereiről.



HAYER & BOECKER



DIE DRAHTWEBER

HAYER & BOECKER
Ennigerloher Straße 64
D-59302 OELDE
Germany

Phone: +49-(0)25 22-30 684
Fax: +49-(0)25 22-30 767
E-Mail: architektur@haverboecker.com
Internet: www.weavingideas.com