



# Firestone Giscolene™ F EPDM

## EPDM homlokzattömítő rendszer

A Firestone Giscolene™ F EPDM egy ideális, nagy teljesítményű tömítő rendszer homlokzati vízszigeteléshez, légmentesítéshez és nedvesség elleni védelemhez. Használható burkolat alatt vagy ablakkeretek körül. Ezenfelül védelmet nyújt az épület alapjaiból esetlegesen felszivárgó nedvesség ellen is.

A Giscolene F EPDM rendszer szintetikus gumikeverékből készült szalagokból és különféle tartozékokból áll, amelyeket a homlokzat teljes tömítésének biztosításához terveztek.

## Jellemzők és előnyök

### ✓ Több mint 300%-os rugalmasság

A Giscolene F EPDM szalagok illeszkednek a felület szerkezeti- vagy hőmozgásaihoz.

### ✓ Jó UV-ellenállás

A Giscolene F EPDM homlokzat tömítő rendszer gumiszalagjai jól tűrik az UV sugárzást. Nem probléma, ha hosszú idő telik el az ablakkeret vagy a burkolat beszerelése előtt.

### ✓ Széleskörű páraáteresztő képesség

A szalagok magas áteresztőképességű keverékben kaphatók. Egy különleges, alacsony áteresztőképességű változat is létezik, amennyiben nagyobb páraállóság szükséges.

### ✓ Kompatibilis a legtöbb építőanyaggal

A Giscolene F EPDM tiszta és talkmentes, és a legtöbb felülethez könnyen tapad.

### ✓ Kiemelkedő élettartam

A homlokzat szerkezetétől és a membrán vastagságától függően a rendszer tartóssága várhatóan több évtizeden át megmarad.

### ✓ Magas ellenállás a szélsőséges hőmérsékletekkel szemben (-45 °C-tól 130 °C-ig)

A Giscolene F EPDM bármilyen típusú éghajlati övben használható.

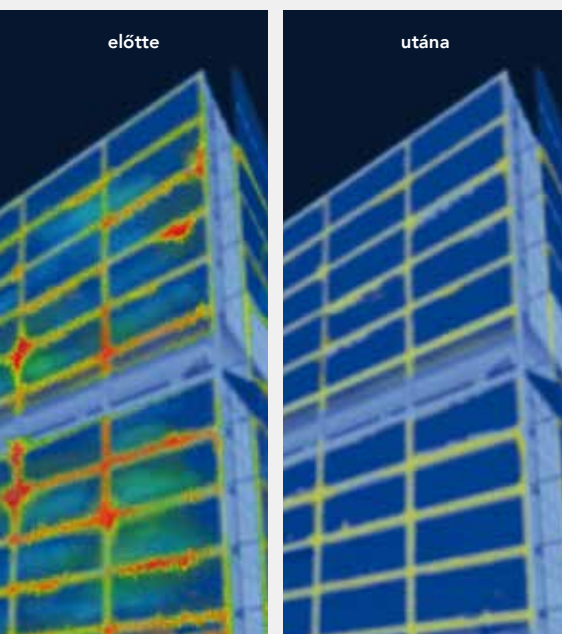
### ✓ Alkalmos a vízzel vagy nedvességgel való hosszú távú érintkezésre

### ✓ Környezetbarát

Az EPDM akár 50 éves várható élettartamot is elérhet, ezáltal hozzájárulva az épületek élettartamának meghosszabbításához.

### ✓ Gyors és egyszerű beépítés

A szalagok rugalmasságának, korlátozott súlyának és a 10 cm és 150 cm közötti szélességének köszönhetően a beépítés egyszerű, gyors és hatékony.



Hővesztés egy épületről az ablakok megfelelő tömítése előtt és után.



## Termékadatok

Vastagság*	Szélesség*	Hossz*
0.5 mm - 0.75 mm - 1 mm	Tartomány: 10 cm és 150 cm között	20 m
Tulajdonság	Vizsgálati módszer	Közölt érték**
Megnyúlás	EN 12311-2	≥ 300%
Páraáteresztő képesség	EN 1931	50,000
Továbbszakadási ellenállás	EN 12310-2	≥ 10 N
Szakítószilárdság	EN 12311-2	≥ 7 MPa
Tűzzel szembeni viselkedés	EN 13501-1	E
Vízállóság (2 kPa)	EN 1928	Megfelelt
Tartósság (2 kPa)	EN 1296/ EN 1928	Megfelelt
Öregedés-ellenállóság	EN 1296/ EN 1931	Megfelelt

\* Egyéb vastagságok és méretek kérésre rendelkezésre állnak.

\*\* A 0,75 mm-es Gisolene F EPDM jellemző fizikai tulajdonságai. A fent említett membránok vizsgálati eredményei kérésre rendelkezésre állnak.

## A minőség és a kiválóság hagyománya

A Firestone már több mint egy évszázada megbízható név a gumi termékek gyártásának területén. A Bridgestone részlegeként működő Firestone Building Products jóvoltából az innováció és minőség ezen öröksége az építőiparra is kiterjed. Napjainkra világszerte több mint egymilliárd négyzetméternyi Firestone gumilemez került beépítésre.

A Firestone Gisolene F EPDM-et ISO 9001 tanúsítvánnyal ellátott üzemben gyártják Terrassában (Spanyolországban). Ez a korszerű gyártóüzem a teljes gyártási folyamat során szigorú minőség-ellenőrzési irányelveket követ.

A Firestone Gisolene F EPDM az EN 13984 és EN 14909 szabványok szerint CE-tanúsítással rendelkezik.

## Teljeskörű rendszer egyetlen szállítótól

A Gisolene F EPDM szalagokhoz kiegészítő tartozékok teljes sorozatát fejlesztettük ki, hogy megfeleljenek a különféle beépítési részletek követelményeinek és teljes vízhatlan megoldást biztosítsanak.

**A Giscosa FS-011 egy nagy viszkozitású ragasztóanyag** a Gisolene F EPDM szalagok homlokzati alkalmazásához, függőleges és vízszintes felületeken egyaránt.

**A Giscosa SA-008 egy gumi alapú kontaktragasztó**, amelyet a Gisolene F EPDM szalagok illesztésére és ragasztására terveztek.

# Firestone

Firestone Building Products



Firestone Building Products EMEA

www.firestonebpe.hu

+36 70 884 5108  
+36 20 548 5976

office@fbpe.hu

