

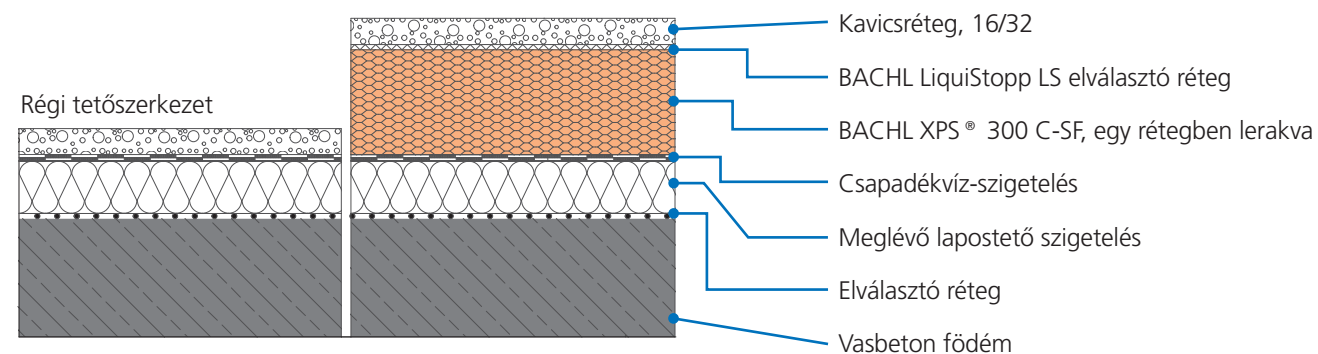
BACHL XPS® 300 C-SF kavicsréteggel borított DUO-tetőként

FORDÍTOTT TETŐ KIVITELEZÉSE - AZ EREDETI TETŐSZERKEZETRE ÉPÍTETT DUO-TETŐKÉNT (FELÚJÍTÁS)

A meglévő lapostetők nagy része nem felel meg az energiatakarékos hőszigeteléssel szemben támasztott követelményeknek. A lapostetők utólagos, kiegészítő jellegű hőszigetelésére kínál gazdaságos megoldást az úgynevezett duo-, azaz az eredeti tetőszervezetre épített tetőként történő kivitelezés. Ennek során a meglévő tetőszervezeten egy fordított tető kerül elhelyezésre. Az új hőszigetelőréteg lerakása előtt a meglévő tetőszigetelést és

csatlakozási pontokat ellenőrizni kell, amelyeket szükség esetén ki kell javítani.

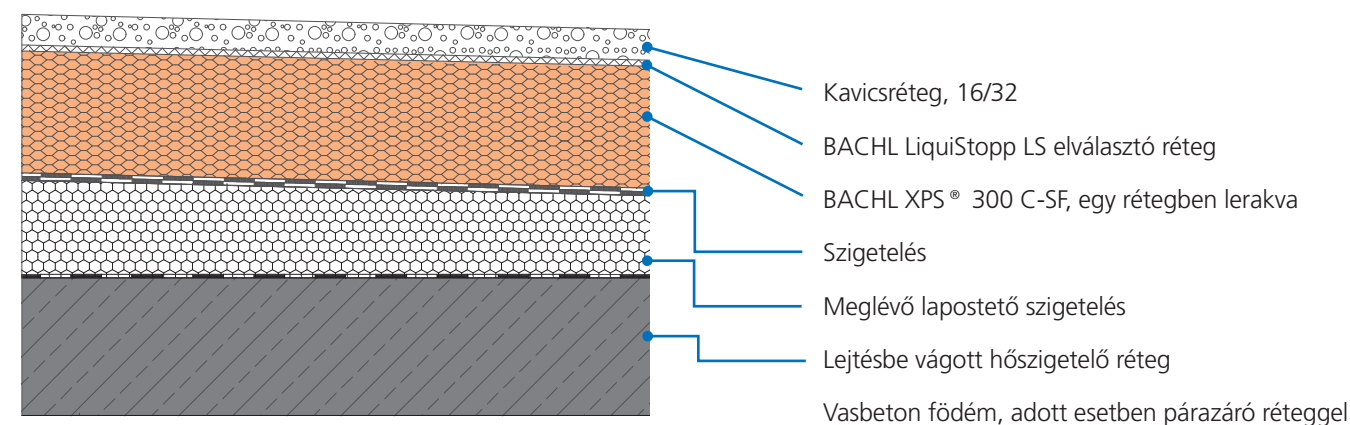
Adott esetben kiegészítő intézkedéseket - például az attika megemelését - kell számításba venni. Meg kell vizsgálni azon tetők statikai teherbírását, amelyeken korábban nem volt megfelelően vastagú kavicsréteg.



FORDÍTOTT TETŐ KIVITELEZÉSE DUÓ-, AZAZ KETTŐS HÉJAZATÚ TETŐKÉNT

Amennyiben a tetőszervezetek esetében vastagabb hőszigetelő réteg, illetve alacsonyabb U érték szükséges, a duó-tető jelentheti a megfelelő megoldást. Ebben az esetben a fordított tető és a hagyományos meleg (hőszigetelt) tető tulajdonságai kiválóan kom-

binálhatók, amelyben a kivitelezés során először egy vízszigetelő réteget raknak le megfelelően lezárva, majd erre helyezik rá a fordított tetőt.



BACHL LIQUI-STOPP LS vízelvezető elválasztóréteg



A BACHL Liqui-Stopp LS elválasztó réteg a BACHL XPS® 300 C-SF szigetelőanyagok fölött, teljes felületen kerül lerakásra. Az elválasztó réteg lerakása legalább 15 cm-es átlapolással, a tetőfelé, illetve a lejtés irányában történik. Falcsatlakozásoknál az elválasztó réteget a kavicsréteg felső szintjéig kell felvezetni.

ELŐNYÖK:

- Az építés ideje alatt és a későbbi használat során is védi a tetőszigetelést a kisebb mechanikai sérülésektől.
- Megóvja a tetőszigetelést a szélsőséges hőterheléstől.
- A BACHL XPS® szigetelés extrém nedves, csapadékos időjárási viszonyok mellett is egyszerűen lerakható.

BACHL XPS®



Hőszigetelés fokozott nedveségterhelés esetén

BACHL XPS® C-SF

A DIN EN 13164 szabvány előírásai szerint habosított, extrudált polisztirolból készült keményhab lemez. FCKW- és HFCKW tartalmú (azaz halogénezett, fluor- és/vagy klórtartalmú vegyületeket tartalmazó), egészségkárosító hajtógázoktól mentes.

FELHASZNÁLÁSI TERÜLETEK

- Talajszint alatti épületek hőszigetelése
- Fordított tető

A jelen kiadványban közölt adatok, információk jelenlegi ismereteink és tapasztalatainkon alapulnak. A termék bizonyos tulajdonságaival, vagy konkrét felhasználási célra alkalmas voltával kapcsolatban az általunk közölt információkból garanciaállás nem származtatható. A prospektusban található valamennyi ismertető, rajz, fénykép, adat, arányviszony, súly és hasonló információ előzetes bejelentés nélkül változhat, és nem jelenti a termék szerződésben rögzített minőségét. A technikai, műszaki módosítás, méretváltoztatás, nyomtatási hiba és a tévedés jogát fenntartjuk.
Változat: 2018. március

További információért keresse fel honlapunkat:
www.bachl.hu

BACHL Kft.
email: bachl@bachl.hu



Hőszigetelés mindenkinek

HŐSZIGETELÉS



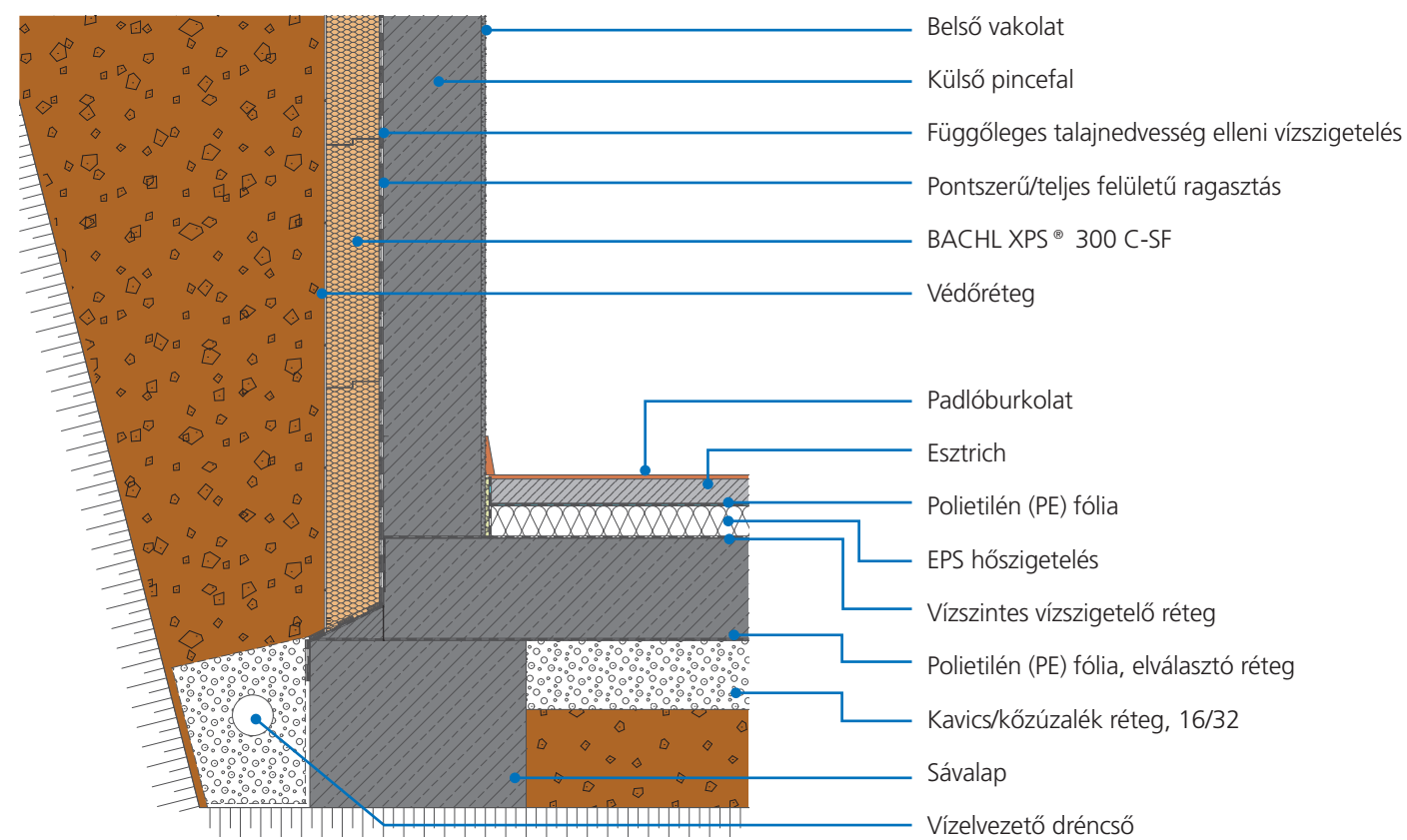
Hőszigetelés mindenkinek.

HŐSZIGETELÉS



BACHL XPS® 300 C-SF fokozott nedvességterhelésű területen

A BACHL XPS® szigetelő lemezeket földdel, talajjal érintkező falak és pincék padlóinak hőszigetelésére használják felszínről beszivárgó, talajvízből felszívódó talajnedvesség, továbbá talajvíz, valamint időszakosan megjelenő réteg és torlaszvízek vízterhelése esetén.



HŐSZIGETELŐ LEMEZEK RAGASZTÁSA TALAJVÍZNYOMÁS ÉS FELTORLÓDÓ, SZIVÁRGÓ VÍZTERHELÉS ESETÉN

Annak érdekében, hogy a szigetelés mögé víz ne kerülhessen, a BACHL XPS 300® C-SF szigetelő lemezeket teljes felületükkel kell ragasztani az alapra. Ehhez a ragasztót egy fogazott simító segítségével a fal és a szigetelő lemez teljes felületére viszik. A lemezek oldalsó szélét körben megfelelő ragasztó, vagy bitumenes tömítőmassza felvitelével kell óvni a behatoló víztől. A szigetelő lemezeket védeni kell az oldalirányú vízbefolyással szemben is. Erre leginkább egy kötőanyagot tartalmazó bitumen-emulzió alapú, kétkomponensű ragasztó alkalmas. Figyelembe kell venni és be kell tartani a ragasztó gyártójának felhasználási, feldolgozási előírásait!

HŐSZIGETELŐ LEMEZEK RAGASZTÁSA TALAJNEDVESSÉG ÉS IDŐSZAKOSAN SZIVÁRGÓ VÍZ ESETÉN

A BACHL XPS® 300 C-SF hőszigetelő lemezeket megfelelő, pl. oldószermentes, kétkomponensű ragasztókkal, vagy oldószermentes reakciós ragasztókkal, vízzáró betonból készült falak esetében diszperziós ragasztókkal a külső pincefal bizonyos pontjaira rögzítik. A hőszigetelő lemezeknek az alapgödör feltöltéséig stabil helyzetben kell maradniuk a felületen.

AZ ALAPGÖDÖR FELTÖLTÉSE

Az alapgödör feltöltése maximum 30 cm vastagságú, rétegenként kevert szemcsés homok-kavics keverékkel történik. A töltési alapot úgy kell tömöríteni, hogy az extrudált habosított lemezek ne sérüljenek. Abban az esetben, ha a sérülés nem zárható ki, a feltöltés előtt védőréteget kell kialakítani.

FELHELYEZÉSI, LERAKÁSI INFORMÁCIÓK

A pince falának nedvességgel, illetve talajvíznyomással szembeni szigetelését a DIN 18915 szabvány előírásai szerint kell elvégezni. A szigetelés a DIN 18195 mindenkor követelménye szerint, megfelelő bitumenes bevonatokkal, vastagbevonatokkal, záróvakolatokkal és szigetelőszapokkal történik. A talajvíznyomás elleni szigeteléseknél magasabb fokú intézkedéseket kell tenni (pl. vízzáró betonból speciális szerkezeti kialakítás, ún. teknőszigetelés).

MEGEMELKEDÉS-/FELÚSZÁS-BIZTOSÍTÁS

A megemelkedés-/felúszás-biztosítás abban az esetben minősül igazoltnak, ha az alábbi pontok valamelyike betartásra kerül:

- A BACHL XPS 300® C-SF hőszigetelő lemezek teljes felülete összeragasztásra került a szerkezeti elemmel. A bitumenes szigetelésen keresztül semmiféle tolóerő nem vezethető le.
- A maximális talajvízszint - max. 120 mm-es szigetelő lemeztavastagság esetén - a terepszint alatt legfeljebb 1 m-ig érhet.
- A maximális talajvízszint - max. 80 mm-es szigetelő lemeztavastagság esetén - a terepszint alatt legfeljebb 0,5 m-ig érhet.
- Az emelkedés-/felúszás-biztosítás érdekében konstruktív intézkedéseket, előkészületeket kell tenni.

Teknőszigetelés (speciális vízzáró betonból) kialakítás esetén kiegészítő megemelkedés-/felúszás-biztosítás nem szükséges. A talajvíz szintje a terep felszínének felső széléig emelkedhet. A BACHL XPS 300® C-SF hőszigetelő lemezek vízáteresztő padlózatoknál és talajvízes területen kiegészítő speciális szivárgó (drén) lemezek nélkül beépíthetők. Felszín alatti vízben talajvízzel terhelt területen teljes felületi ragasztás szükséges.

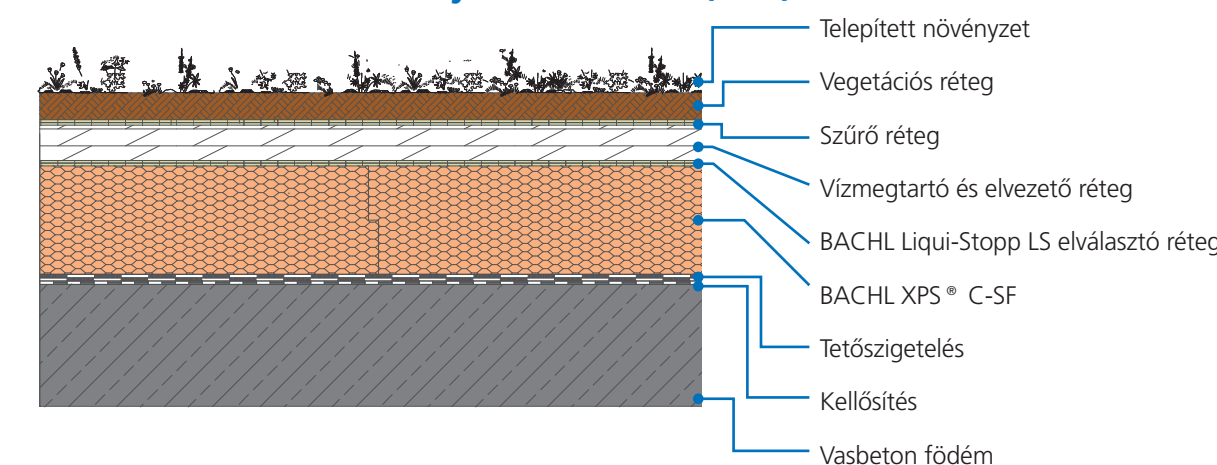


BACHL XPS® 300 C-SF fordított rétegrendű lapostetőkhöz

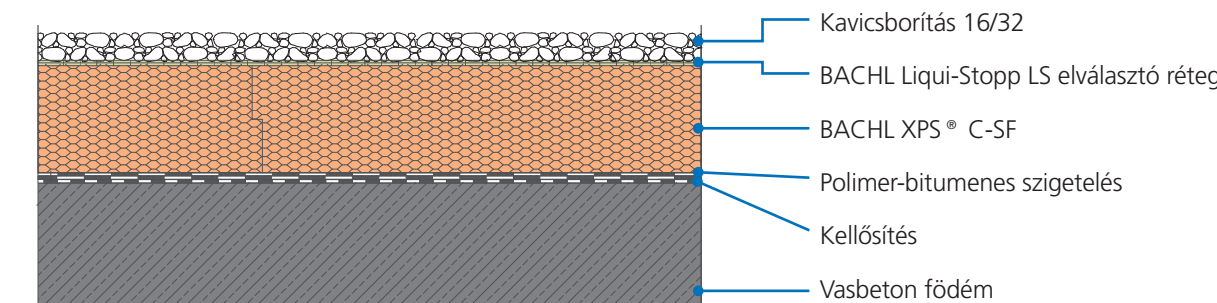
A hőszigetelő lapoknak lépcsős élképzéssel kell rendelkezniük, és a párazáró réteg felett helyezhetők el. E lemezek mindig szoros illesztéssel, csak egy rétegben rakhatók le. A hőszigetelő lemezeket védeni kell az UV sugárzástól, a

szélterhelés ellen pedig járulékos súlyterheléssel kell biztosítani. A tető növényzettel történő betelepítése lehetséges, amit szakmai előírások szerint kell elvégezni.

BACHL XPS® C-SF - növényzettel borított (zöld), fordított tető



BACHL XPS® C-SF - kavicsal borított, fordított tető



TÁROLÁS

Száraz helyen, sík felületen és fektetve kell tárolni, óvni kell a hosszabb távú napsugárzástól és a nagy hőmérséklet ingadozásoktól, mivel ez minden esetben a mérettartás károsodásához vezethet.