



BACHL XPS® 300 C-SF Kéthéjú (kétrétegű) falazat

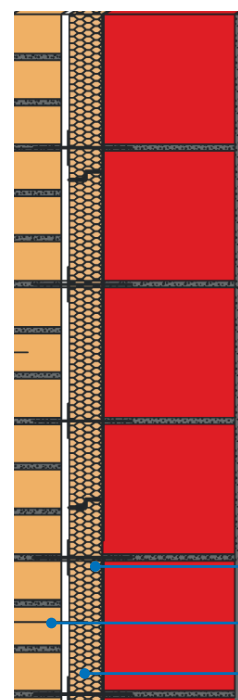
A kettős héjú falszerkezet Európa nagyrészen hagyományos szerkezetkialakításnak számít.

A BACHL XPS® 300 C-SF szigetelőlemezek tartósak, méret-tartóak és csekély hővezetőképességűek. A kéthéjú falazatokban történő használatra csekély vízfelvevő képességük miatt a legalkalmasabbak.

A lépcsős élképzésű BACHL XPS® 300 C-SF lemezek az előfalazás során kerülnek elhelyezésre, és úgynevezett bekötővasakkal (speciális dübelekkel) történik a rögzítés.

A bekötővas a szigetelőlemezen keresztül az első héjba kerül befűrésre, ennek során különös figyelmet kell fordítani az előfal hézagjainak (fugáinak) helyzetére.

A szigetelőlemez és az előfal között 1 cm széles légrésnek kell keletkeznie, így lehetőség nyílik az előfali héjazat kiigazítására.



Bekötővas

Előtétfal

BACHL XPS 300® C-SF

BACHL Hőszigetelőanyag-gyártó Kft.

H-5091 Tószeg

Parkoló tér 21.

Telefon: +36 56 586 500

Fax: +36 56 586 498

E-Mail: bachl@bachl.hu

Karl Bachl Kunststoffverarbeitung GmbH & Co. KG

Osterbachtal 1

D-94133 Rohrnbach

Telefon: +49 8582 809-0

Fax: +49 8582 809-320

Karl Bachl Kunststoffverarbeitung GmbH & Co. KG

Am Blauen Berg 1

D-07580 Ronneburg

Telefon: +49 36602 30-0

Fax: +49 36602 30-100

Karl Bachl Kunststoffverarbeitung GmbH & Co. KG

Isotexstrase 1

D-86899 Landsberg

Telefon: +49 8191 127-0

Fax: +49 8191 127-233

Karl Bachl Kunststoffverarbeitung GmbH & Co. KG

Georg-Kramer-Strasse 7-9

D-35216 Biedenkopf

Telefon: +49 6461 707-0

Fax: +49 6461 707-299

Karl Bachl Kunststoffverarbeitung GmbH & Co KG

Waldliesborner Str. 1

D-59329 Wadersloh- Liesborn

Telefon: +49 2523 954 69-0

Fax: +49 2523 954 69-1099

A jelen kiadványban közölt adatok, információk jelenlegi ismereteinken és tapasztalatainkon alapulnak. A termék bizonyos tulajdonságaival, vagy konkrét felhasználási célra alkalmas voltával kapcsolatban az általunk közölt információkból garanciavállalás nem származtatható. A prospektusban található valamennyi ismertető, rajz, fénykép, adat, arányviszony, súly és hasonló információ előzetes bejelentés nélkül változhat, és nem jelenti a termék szerződésben rögzített minőségét. A technikai, műszaki módosítás, méretváltoztatás, nyomtatási hiba és a tévedés jogát fenntartjuk.
Változat: 2018. március

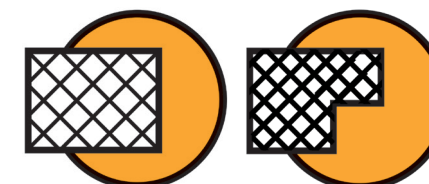
További információért keresse fel honlapunkat:
www.bachl.hu

BACHL Kft.
email: bachl@bachl.hu



Hőszigetelés mindenkinek

HŐSZIGETELÉS



Hőszigetelés mindenkinek.

HŐSZIGETELÉS

BACHL»XPS®



Hőszigetelés vakolat rendszerben történő alkalmazásnál

BACHL XPS® C-G

A DIN EN 13164 szabvány előírásai szerint habosított, extrudált polisztirolból készült, keményhab lemez.

FCKW- és HFCKW tartalmú (azaz halogénezett, fluor- és/vagy klórtartalmú vegyületeket tartalmazó), egészségkárosító hajtógázoktól mentes.

- Vakolható hőszigetelő lap
- Lábazati szigetelő lemez
- Belső oldali szigetelésre is megfelelő
- Vízblokkok, nedves helyiségekben építőlemezként is használható
- Hőhidas épületszerkezetek hőszigetelésére alkalmas
- Magszigetelésként is ideális választás





BACHL XPS® 300 C-G Beltéri használat

ALKALMAZÁSI UTASÍTÁSOK

■ Ragasztás

A BACHL XPS® 300 C-G termék ragasztásához a kereskedelemben kapható minden olyan szokványos építőipari ragasztó megfelel, amely a polisztirolból készült, kemény habosított anyagok ragasztására igazoltan alkalmas.

Az XPS hőszigetelő lemezeket teljes felületen kell felragasztani. A cementadalekos diszperziós ragasztók a gyakorlatban bevált termékek. Kérjük, vegyék figyelembe a ragasztó gyártójának felhasználási előírásait.

■ Vakolás

A tapadóhíd felvitele a vakolat gyártójának előírásai szerint történjen. Az alap megfelelő száradási idejét követően első réteggént egy kb. 10 mm vastagságú gipsz- vagy meszes-gipszvakolat kerül felvitelre. A felület teljes egészén (kb. 6 x 6 cm-es osztású) üvegszövet háló beágyazása ajánlott.

A halónak a megerősítő (merevítő) réteg felső felében kell elhelyezkednie, azt gyűrődés-/ránctmentesen, az illesztési felületen legalább 10 cm-es, a szerkezeti elemekhez kapcsolódó területeken pedig legalább 20 cm-es átlapolás szükséges. Ezt követően kb. 5 mm rétegvastagságban kerül felvitelre a vakolat második rétege. A vakolat felvitele nedves felületre történjen.

Mész-, vagy meszes cementvakolat használata esetén műanyag szálerősített tapadóhíd kell használni.

■ Gipszkarton lapok vagy csempék felragasztása

A gipszkarton lapok a BACHL XPS 300® C-G termékre ragasztógipsz segítségével közvetlenül felragaszthatók, csempézés esetén az előbbieken leírtak szerint háló beépítésére (beágyazására) van szükség, valamint kenhető szigetelés alkalmazása is javasolt (főként nedvességgel érintett felhasználási területen), ezek után a csempék ragasztása megfelelő, vékony rétegben felvihető csempeszigasztókkal történjen.

■ Épület-/Építésfizikai hatás

Belső oldali szigetelés esetén a teljes szerkezet és a szerkezetrészek klímfüggő nedvességvédelme érdekében páratechnikai számítások elvégzése ajánlott. A mindenkor szerkezetkialakítás függvényében párafékező réteg alkalmazására lehet szükség.

Amennyiben párafékező réteg szükséges, az a hőszigetelőanyag és a vakolat között a meleg oldalon kerüljön elhelyezésre.

Esetleges kérdéseivel kapcsolatban keresse a BACHL alkalmazástechnikát!

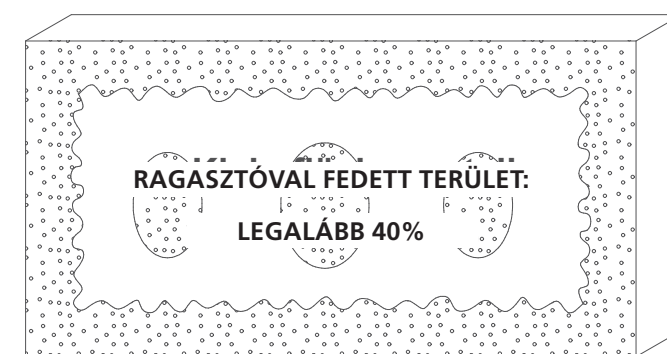


BACHL XPS® 300 C-G Kültéri használat

ALKALMAZÁSI UTASÍTÁSOK

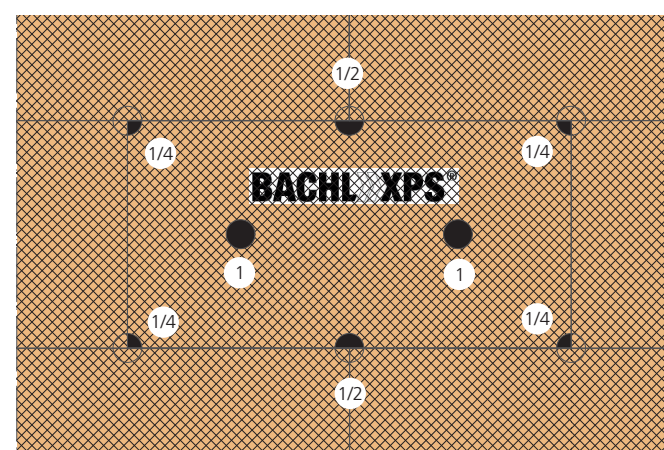
■ Ragasztás

Ragasztóhabarcsként megfelelőek a pasztaként (pépes), vagy poralakban kapható, ásványi kötőanyag és műanyag diszperziós adalékot tartalmazó építőipari ragasztók. A lábazati területen a ragasztás lehetőség szerint teljes felületen, vagy az úgynevezett pont-perem módszer esetén legalább 40% arányú ragasztási felülettel történjen (lásd az ábrát). A BACHL XPS® 300 C-G szigetelőlemezeket szoros illesztéssel, adott esetben átfedő kötésben kell elhelyezni.



■ Mechanikus rögzítés (dűbelezés)

Mechanikus rögzítésre a homlokzati hőszigetelő rendszereknél (THR) is használt műanyag beütőszegek, vagy acél csavaros dübellek (tányérátmérő: min. 60 mm) alkalmasak. Ajánlott minden egyes lemezt legalább négy dübellel rögzíteni, de minden esetben figyelembe kell venni a dübel gyártójának használati utasítását! Minden sarokponton történik rögzítés: a peremen, a lemez középpontján és a lemezen két, központosan elhelyezkedő pontján. Ennek során lehetőség szerint el kell kerülni a nedvesség hatások elleni szigetelőlemezek átlukasztását.

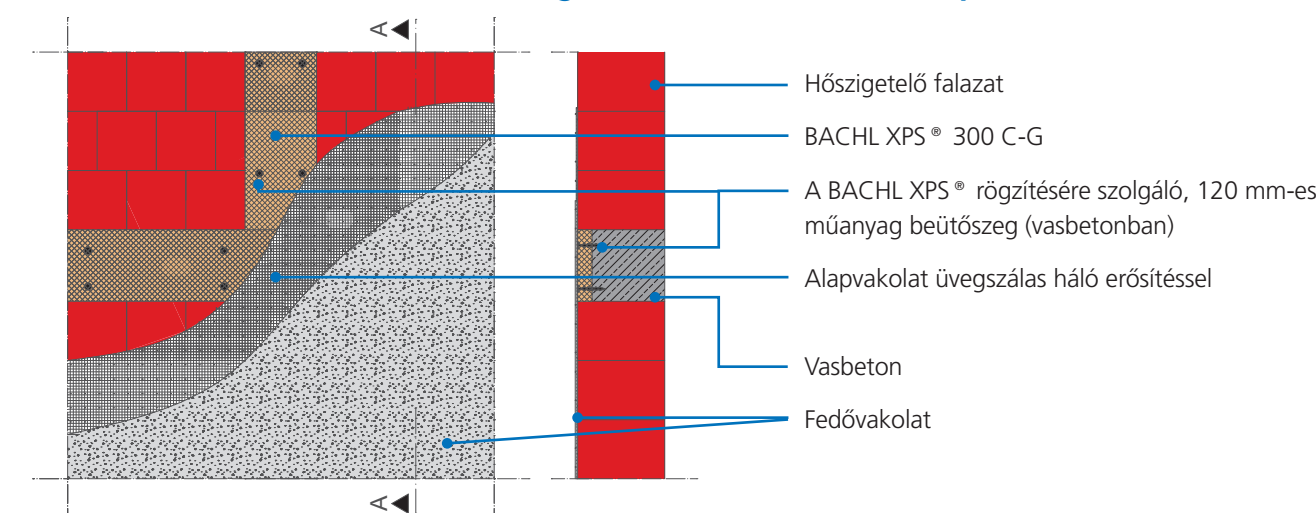


■ Kis felületek vakolása

Az ásványi műanyag-erősítésű vakolatból készült tapadóhíd fel kell vinni a BACHL XPS 300® C-G felületére. Az időjárási viszonyoktól függő állási (várakozási) idő 1-3 nap. A könnyű vakolatból készült alapvakolatba gyűrődés-/ránctmentesen lúgálló üvegszövet háló kerül beágyazásra. Toldásoknál az átlapolás legalább 10 cm-es, a szomszédos szerkezeti elemhez kapcsolódó területeken pedig legalább 20 cm-es legyen.

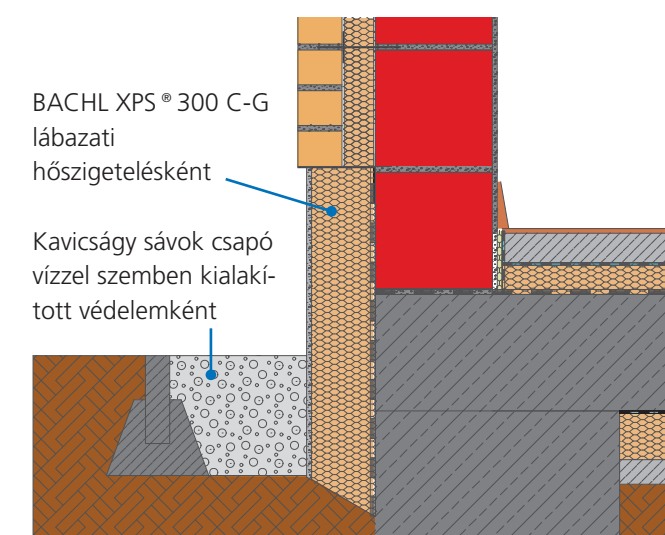
Az ablakok, ajtók esetében a sarkokon átlós (diagonális) plusz háló kivitelezését kell megvalósítani. Fedővakolatként valamennyi kereskedelemben kapható vakolat használható. Szükség esetén kiegyenlítő réteget kell felvinni. A teljes rendszer kialakításánál figyelembe kell venni a rendszergyártói utasításokat illetve a MÉV SZ irányelvben foglaltakat.

BACHL XPS® C-G Falazati hőhid-szigeteléshez beton merevítőpillérek esetében



■ Vakolás

A BACHL XPS® 300 C-G homlokzati hőszigetelő rendszerekben (THR) történő alkalmazása alapvetően engedélyköteles. Ez a hőhid- vagy lábazati szigetelés kialakítása esetében nem érvényes. A speciális felület-kialakítású („ostyázott”) BACHL XPS® C-G használata esetén nincs szükség a táblák felületének felérdesítésére. Ezen felhasználási ajánlás kiegészítéseként figyelembe kell venni a gyártói utasításokat illetve a MÉV SZ irányelvben foglaltakat.



■ Lábazati fal vakolása

Az ásványi műanyag-erősítésű vakolatból készült tapadóhíd fel kell vinni a BACHL XPS 300® C-G felületére. Az időjárási viszonyoktól függő állási (várakozási) idő 1-3 nap. Ezt követően 5-8 mm vastagságú, ásványi ágyazóhabarcs felvitele történik, melybe központosan, lúgálló üvegszövet háló kerül. Toldásoknál legalább 10 cm-es, a szerkezeti elemhez kapcsolódó területeken pedig legalább 20 cm-es átlapolás szükséges. Az állási (várakozási) idő kb. 1 hét. Fedővakolatként valamennyi kereskedelmi forgalomban kapható (szerves vagy ásványi) vakolat használható. A vakolat nedvességgel szembeni védelme érdekében óvintézkedéseket kell tenni. Szükség esetén kiegyenlítő réteget kell felvinni.

■ Tárolás

A BACHL XPS® lemezek száraz helyen, sík felületen, a tárolási felületre teljes egészében felfekvő módon kell tárolni, óvni kell a hosszabb időtartamú napsugárzástól és a nagy hőmérséklet-ingadozásoktól, mert - ellenkező esetben - ezen hatások a ronthatják a termék mérettartását.

Ne tegye ki a BACHL XPS® hőszigetelőlemezeket közvetlen napsugárzásnak!