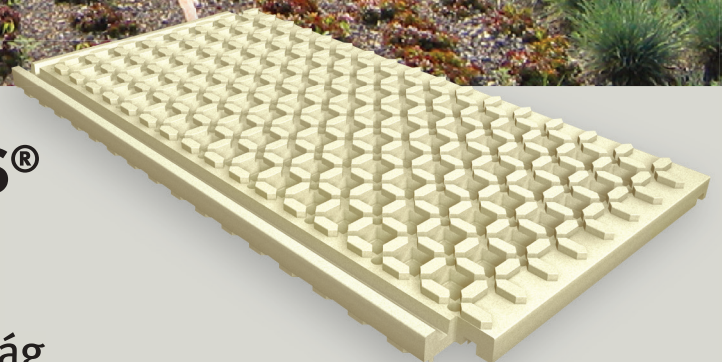


# Szivárgóréteg zöldtetőkhöz



## AUSTROTHERM OÁZIS® hőszigetelő lemez

- ▶ Kiváló hőszigetelő tulajdonság
- ▶ Nagy vízmegtartó képesség
- ▶ Jó vízelvezetési értékek
- ▶ Egyenes és fordított rétegrendhez is
- ▶ Egyszerű kivitelezés



# Zöldtetők hőszigetelő rétege

Az **AUSTROTHERM OÁZIS®** hőszigetelő lemez olyan expandált, formahabosított polisztirol hőszigetelő elem, amely különösen alacsony vízfelvétele és nagy nyomószilárdsága révén alkalmazható zöldtetők vízlevezető, vízmegtartó és hőszigetelő rétegeként.

Városainkban közismerten magas a burkolt terület aránya. A beton, aszfalt intenzív felmelegedése miatt hőszigetek alakulnak ki a városokban, és ezen a nyári záporok sem segítenek, mivel ezeknek a felületeknek nincs vízmegtartó tulajdonságuk, és a csapadék gyorsan – a csatornarendszert túlterhelve – távozik. A növényzettel telepített felületek a sűrű gyökérhálózat és a talajkeverék révén felfogják, megtartják a vizet, ami elpárologva hűti a levegőt, enyhítve az extrém időjárási körülményeket.

További segítséget nyújt, ha a talajkeverék alá olyan vízmegtartó rendszert építünk ki, mint az **AUSTROTHERM OÁZIS®**, amely több feladatot is ellát:

- a felesleges vízmennyiség elvezetése;
- a növényzet fejlődéséhez szükséges vízmennyiség megtartása;
- az ültetőközeg átszellőztetése;
- hőszigetelés.

A 124×61×6 cm befoglaló méretű formahabosított polisztirolhab elemek speciális alapanyagból készülnek. Ennek köszönhetően víz alá helyezve sem vesznek fel nedvességet, és tartósan megőrzik jó hőszigetelő képességüket. Nagy nyomószilárdsága révén hosszútávon képes elviselni a zöldtető funkciójából adódó statikus és dinamikus terheléseket.

A vízmegtartást a táblánkénti 112 db négyzetes csonka gúla alakú kis medencék biztosítják, amelyek által az **OÁZIS®** lemez négyzetméterenként 9,8 liter csapadék megtartására képes. A felesleges vízmennyiség elvezetését a víztartó gúla két-két sarkán átlósan elhelyezett 1 cm átmérőjű „túlfolyó nyílások” végzik el, amelyek a tábla alsó felületén kialakított vízlevezető rendszerrel együtt lehetőséget adnak az ültetőközeg átszellőztetésére is.

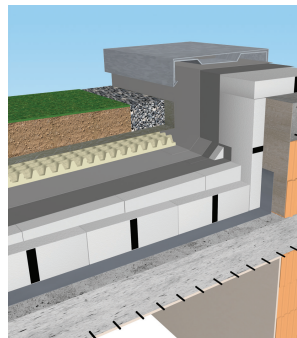
## Alkalmazás

Az **OÁZIS®** lemez alkalmazható extenzív és intenzív zöldtetőkben, egyenes és fordított rétegrend esetén, akár lapostetőkben, akár alacsonyhajlású magastetőknél.

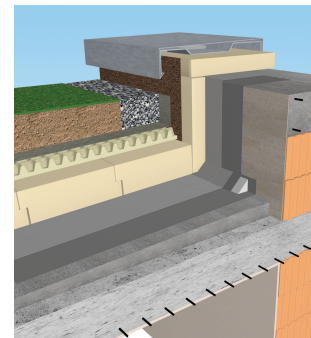
## Tervezés, kivitelezés

Az **OÁZIS®** lemez számos előnnyel rendelkezik a hasonló funkciójú anyagokhoz képest. A napjainkban gyakran alkalmazott kavicssterítés ömlesztett szemcséi közt a víz könnyen lefut, de nincs vízmegtartó- és hőszigetelő képessége, felhordása gépi segítséget (daruzás) igényel. A perforált dombornyomott polietilénlemez felületszivárgók könnyűek, egyszerűen fektethetők, vízmegtartó képességük megfelelő lehet, de hőszigetelésként nem vehetők igénybe. Azok a nem korhadó szálakból álló szivárgó filcek, melyek felülettömege legalább 400 g/m<sup>2</sup>, jó vízlevezetést

biztosítanak, de víztartalékolásuk csekély, és elsősorban magastetőknél alkalmazhatók. Az **AUSTROTHERM OÁZIS®** jó vízmegtartó- és áteresztő képessége mellett a hőszigetelő tulajdonságát a tartós nedvesség hatásnál is megőrzi. Hővezetési ellenállása megegyezik 3 cm polisztirolhabéval, így a rétegfelépítésben csökkenteni lehet a hőszigetelés vastagságát. Fektetése csekély súlya és karmos szélkialakítása miatt roppant egyszerű és gyors. A kertészeti munkák kivitelezése közben a lemez felső pontjaira ható dinamikus terhelések (járkálás, talicskázás) a formai kialakításnak köszönhetően hajlító igénybevétel nélkül adódnak át az aljzatra. A talajkeverék elhelyezése során különös figyelmet kell fordítani arra, hogy a polipropilén filc szűrő-elválasztó réteg folytonos maradjon.



Zöldtető egyenes rétegrendben.



Zöldtető fordított rétegrendben.

### Műszaki adatok:

Nyomófeszültség (10 %):	≥ 200 kPa	
Hővezetési ellenállás (tervezési érték, R):	0,75 m <sup>2</sup> K/W	
Hosszú idejű vízfelvétel:	≤ 1% térf.	
Páradiffúziós vízfelvétel:	≤ 3% térf.	
Vízmegtartás:	9,8 l/m <sup>2</sup>	
Vízáteresztés függőleges irányban:	4,4 cm/s	5 l/s•m <sup>2</sup>
Vízlevezetés:	2% lejtés	3% lejtés
a lemez felső síkján:	3,2 l/s•m	4,1 l/s•m
a lemez alsó síkján:	2,7 l/s•m	3,4 l/s•m

### Táblaméret, csomagolás:

Hosszúság x szélesség:	1240 x 610 mm
Vastagság:	60 mm
Hasznos felület:	0,6664 m <sup>2</sup> /tábla
Mennyiség:	8 db/csomag, 5,33 m <sup>2</sup> /csomag
A termék polietilén fóliába csomagolva kerül forgalomba.	

### Austrotherm Hőszigetelőanyag Gyártó Kft.

Központ, I. Gyár: 9028 Győr, Fehérvári u. 75., Tel: +36 96 515 114

II. Gyár: 3200 Gyöngyös, Déli külhatár u. 1., Tel: +36 37 507 270

III. Gyár: 7100 Szekszárd, Wopfung u. 3., Tel: +36 74 555 281

austrotherm@austrotherm.hu

[www.austrotherm.hu](http://www.austrotherm.hu)