

ALUTRIX®

Öntapadó párazáró fólia

PDT SEALING SYSTEMS LTD

Eleven Arches House
Leicester Road
Rugby CV21 1FD
Tel.: +44 (0)1788551294
Fax: +44 (0)1788551714

A termék magyarországi forgalmazója:

Az Ön kereskedője



08102/1113000IHU

ALUTRIX®

Öntapadó párazáró fólia

 $s_d \geq 1800 \text{ m}$



Az **ALUTRIX** megerősített kompozit alumíniumfólia, tartós öntapadós hátoldallal és eltávolítható védőfóliával. A gyorsan beépíthető, öntapadó, nagy ellenállású párazáró fóliát az építőipar legkülönbözőbb alkalmazásaiban lehet felhasználni.

- Az **ALUTRIX 600/ALUTRIX FR** mindenféle belső légállapot esetén alkalmazható, beleértve a nagyon magas páratartalmat is.
- Az **ALUTRIX 600/ALUTRIX FR** párazáró fólia használható mechanikailag rögzített vagy ragasztott egyrétegű vízszigeteléseknél, többrétegű bitumenes lemezek, aszfalt és kent vízszigetelő rendszerek esetén, valamint profilozott fémlappal, hőszigetelt szendvicspanelekkal és állókorcos fémlappfedéssel, stb. együtt.
- Az **ALUTRIX 600/ALUTRIX FR** igen magas szakítószilárdsággal bír, és még fém trapézlemez aljzatra fektetve is megnyúlás és átllyukadás nélkül ellenáll az építés közbeni gyalogos forgalomnak.

- Ahol a szigetelést mechanikailag rögzíteni kell, az **ALUTRIX 600/ALUTRIX FR** alkalmazható alapozó nélkül.
- Az **ALUTRIX 600/ALUTRIX FR** ragasztható fém, rétegelt lemez, OSB, beton, téglafalazat, beton, gipszkarton, cement- és forgácslemez, stb. felületekhez. A porózus felületeket FG35 alapozóval kell kellősíteni.
- Ha a hőszigetelést közvetlenül az **ALUTRIX 600/ALUTRIX FR** párazáró lemezeire ragasztják, az **ALUTRIX 600/ALUTRIX FR** alkalmazása előtt az aljzatot FG35-tel le kell alapozni. Megfelelő ragasztó kiválasztásához kérje segítségünket!

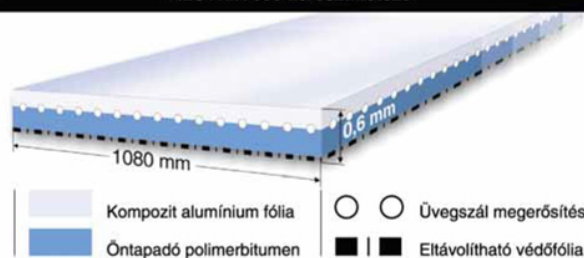
ALUTRIX 600/ALUTRIX FR

- Párazáró
- Légzáró
- Lépésálló, járható
- Hidegen öntapadó
- Hidegen folytonosítható

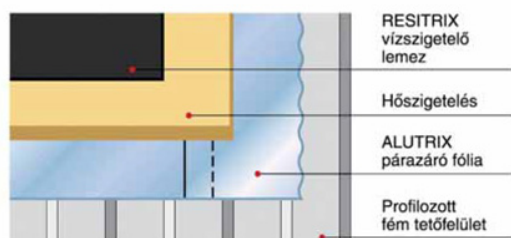
$$s_d \geq 1800 \text{ m}$$

- Az **ALUTRIX 600/ALUTRIX FR** a beépítést követően, a hő- és a vízszigetelő rendszer elkészültéig ideiglenesen betöltheti a vízszigetelés szerepét is, ebben az esetben az aljzatnak min 2%-os lejtéssel kell rendelkeznie az esővíz gyors távozásának a biztosítására. Nem tekinthető végleges vízszigetelésnek! Ha az **ALUTRIX 600/ALUTRIX FR** bármennyi ideig szabadon marad a tetőn, az aljzatot a párazáró lemez beépítése előtt FG 35 kellőstítővel alapozni kell, hogy ellenálljon a szélszívásnak.

ALUTRIX 600 keresztmetszet



Tipikus alkalmazása



- A megfelelően beépített **ALUTRIX 600/ALUTRIX FR** olyan légzáró és párazáró tömitést eredményez, mely alkalmas szélsőséges páratelhelésű belső körülmények elviselésére, például olyan épületeken, melyekben nedves ipari folyamatok zajlanak vagy használatukból adódóan extrém mennyiségű vízgőz képződik (sörfőzdék, uszodák, sportcsarnokok, konyhák, fürdőszoba stb).
- Az **ALUTRIX 600** hozzájárulhat a párazárás általános hatékonyságának javításához azáltal is, hogy ha a hőszigetelés szerkezetéhez történő rögzítéséhez átmenő rögzítő csavarok alkalmazása szükséges, e helyeken a kötőelem körül vékony, öntömítő réteget képez.
- Az **ALUTRIX FR** különlegesen vékony kialakítása, és alacsony égéshője (< 10.500 kJ/m²) alkalmassá teszi az anyagot fokozott tűzállóságú szerkezetekben, trapézlemeztes tetőn való felhasználásra is.



Alkalmazás

Aljzat (általános követelmények)

A felületnek simának, síknak, lyukaktól, éles kiálló részekről és feszültségtől vagy hólyagoktól mentesnek kell lenniük, valamint az aljzat legyen tiszta, száraz és portól, zsírtól, fagytól és páralecsapódástól mentes.

Ragasztás vízszintes felületre

Fém(trapéz)lemez aljzatra

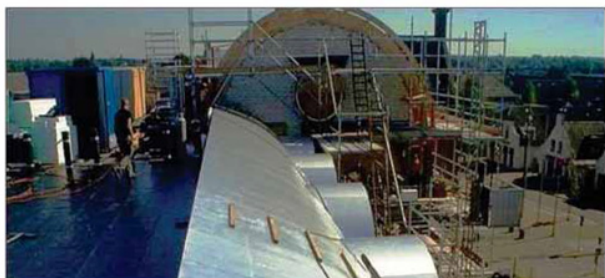
Nincs szükség alapozóra, ha a fémfelületek tiszták, zsíros szennyeződésektől és olajfolyástól mentesek. Ha bizonytalan, használjon FG35 primert (kb. 250g/m²), és hagyja megszáradni.



Fektesse az **ALUTRIX** párazáró lemezt a bordák irányával megegyezően úgy, hogy a lemezek toldásai teljes mértékben a lemezbordák tetejére kerüljenek. Az **ALUTRIX** keresztirányú toldásainál először egy 200 mm széles sávot kell a trapézlemez bordáira merőleges irányban megfeszítve letenni, majd az így megerősített aljzaton az **ALUTRIX** tekercset toldani (keresztirányú átfedés min. 150 mm).

Fa / Rétegelt lemez / OSB felületre

Általános helyen az FG35 alapozót ~30% fedettséggel kell részlegesen a felületre felhordani (anyaghasználat kb. 70g/m²), és száradni hagyni (min. 35 perc).



Szélnek erősen kitett helyeken teljes felületű alapozásra van szükség (anyaghasználat kb. 250g/m²), az előzőekben leírtak szerint. Ahol 50 cm-nél szélesebb lemezek mozgása várható, a mozgás biztosítására a csatlakozási hézagokat nemöntapadó szalaggal el kell fedni.

Beton / Esztrich aljzatra

Használja az FG35 alapozót (kb. 200g/m²), és hagyja megszáradni (min. 35 perc). Erősen porózus vagy pórusbeton felületek esetén szükség lehet az alapozó 2 rétegben történő felhordására is.

Bitumenes felületre

Általános helyen az FG35 alapozót ~30% fedettséggel részlegesen kell a felületre felhordani (anyaghasználat kb. 70g/m²), és száradni hagyni (min. 35 perc). Szélnek erősen kitett helyeken teljes felületű alapozásra van szükség (anyaghasználat kb. 200g/m²).

Ragasztás függőleges felületre

Tetőáttöréseknél és kiemelt részekenél (attika, bevilágító kupolák stb.) az **ALUTRIX**-et megfelelő magasságig, de legalább a hőszigetelés felső síkjáig fel kell vezetni.

Fa, rétegelt lemez, OSB, beton, téglafalazat, cementkötésű táblák, stb:

Használja az FG35 alapozót (kb 200g/m²) a teljes felületen, és hagyja megszáradni.

Fém felületek:

Alapozó nélkül használható és G500 tisztítóval zsírtalanítható, ha szükséges.

Habkő vagy pórusbeton felületek, gipszkarton táblák: Esetenként szükség lehet 2 réteg FG35 primer alkalmazására (kb. 300g/m²)

Folytonosítás

Az átlapolásokat a lemez széle és végei mentén minimum 40 mm szélességben kézi görgő használatával kell kialakítani (alapozás nem szükséges). Ideiglenes vízszigetelésként alkalmazva az **ALUTRIX**-et, a folytonosítást különös gondossággal kell végezni. Poros, zsíros felület esetén az alumínium fóliát tiszta ruhával és PHOENIX G500 higítóval még a csatlakozás kialakítása előtt meg kell tisztítani, eltávolítva a szennyeződéseket.

T-csatlakozások kialakítása

Az átfedő sarkot 45°-ban le kell vágni.

Műszaki tulajdonságok

Műszaki tulajdonságok	Szabvány	Alutrix 600	Alutrix FR
Átlagos vastagság	MSZ EN 1849-2	0,6 mm ± 10%	0,4 mm ± 10%
Súly	MSZ EN 1849-2	kb. 700 g/m ²	ca. 300 g/m ²
Tekercs hossza	MSZ EN 1849-2	40 m + 50 mm, - 0 mm	
Tekercs szélessége	MSZ EN 1849-2	1080 mm ± 0,8%	
Raklapolás	-	20 tekercs	30 tekercs
Hosszirányú szakítószilárdság	MSZ EN 29073-3	800 N/50 mm	
Keresztirányú szakítószilárdság	MSZ EN 29073-3	700 N/50 mm	
Útésállóság (szobahőmérsékleten)	MSZ EN 12691	A: 150 mm B: 1500 mm	
Hideghajlíthatóság	MSZ EN 495-5	-20°C	
Vízzárás (72h 5 bar)	MSZ EN 1928	megfelelt	
Vízzárás (2 m vízoszlop 15 perc)	MSZ EN 20611	megfelelt	
Csatlakozások nyírása	MSZ EN 12317-2	657 N/50 mm	
Tűzbiztonsági besorolás	DIN 4102 MSZ EN ISO 11925-2	B2 E (13501-1)	
Páradiffúziós ellenállás	MSZ EN ISO 12572	s _d ≥ 1800 m	
Ellenállás statikus terheléssel szemben	DIN EN 12730	A: 20 kg B: 20 kg	
Fűtőérték (égéshő)	DIN 51900-1	n.a.	<10.500kJ/m ² teljesíti a DIN 18234 ipari épületekre vonatkozó előírásait