

VARIO szerelőköcka

Homlokzati hőszigetelő rendszerek pontszerű terhelésnek kitett részeinek hőhidmentes rögzítését biztosító elem

Külső homlokzati falak hőszigetelése során a fokozott energetikai követelmények következtében egyre vastagabb szigetelőanyagokat alkalmaznak, ezáltal a falra szerelt kiegészítő elemek (pl. postaládák, ereszcatornák, lámpatestek, díszítőelemek, napellenzők, árnyékolók, tetőtoldatok, télikertek stb.) rögzítése rendkívül nehezen valósítható meg **hőhidmentesen**.

A „Vario szerelőköcka” a PIR keményhab hőszigetelő táblák vágása, élképzése során keletkezett maradványok nagynyomású préseléssel történő újrahasznosítása során jön létre. Mechanikailag nagymértékben terhelhető, nyomásálló, formatartó, biológiai és építésökölógiai szempontból ártalmatlan, korhadás - és rothadásálló. Az elemek szilárdsága a fa vagy fából készült hasonló elemekkel azonos, viszont hőszigetelő képessége 3-4-szer kedvezőbb.

Azonos vastagságú termékek esetén a fa 6-szor, míg a Vario szerelőköcka mindösszesen 1,5-szer „rosszabb” hőszigetelő hatással bír, mint a hagyományos hőszigetelések.



Hőszigetelés profiknak!

VARIO szerelőköcka

Az elemek 120×140×160 mm-es mérete lehetővé teszi a 120-160 mm vastagságú hőszigetelőanyagokhoz való használatot. A 160 mm-nél nagyobb vastagságú szigetelőanyagokat 20 mm és/vagy 40 mm-es kiegészítő lappal/lapokkal vagy ezek kombinációjával, illetve a „Vario szerelőköcka” duplán való beépítésével kell ellátni, ezáltal a rendszer szinte korlátlan hőszigetelés vastagság esetén is alkalmazható.

A „Vario szerelőköcka” a rögzítőcsavarok befogadásához gyárilag előfúrt, továbbá a 140-160mm vastagságú szigetelőanyagokhoz a furat 20-40 mm-rel besüllyesztett.

A falban -üreges vagy tömör téglából készült falazat vagy beton - törtető rögzítés alapja a megfelelő típusú és méretű rögzítőcsavarok kiválasztása. A műszaki adatokat a Z-21.2-589 sz. engedélyek tartalmazzák. Az alap alkalmazását a hőszigetelő réteg felhelyezése előtt meg kell vizsgálni.

A már beépített Vario szerelőköckákhoz a homlokzatra felszerelendő tárgy - fém, fa, műanyag- tartó elemeinek rögzítését nemesacél A2 keményített fúróheggyel ellátott önfúró és önmetsző csavarokkal végezhetjük el. A műszaki adatokat a Z-1 4-4-426 sz. engedélyek tartalmazzák. A csavarok minimális becsavarási mélysége a Vario szerelőköckába - a fúróheggyet is beleértve - érje el a > 40 mm-t. A „központi húzás” terhelési irányához a biztonság figyelembe vételével <0,8 kN / rögzítési pont nagyságú üzemi terhelés irányozható elő. A maximális számított hajlítónyomaték: 3,4 Nm.

Műszaki adatok:

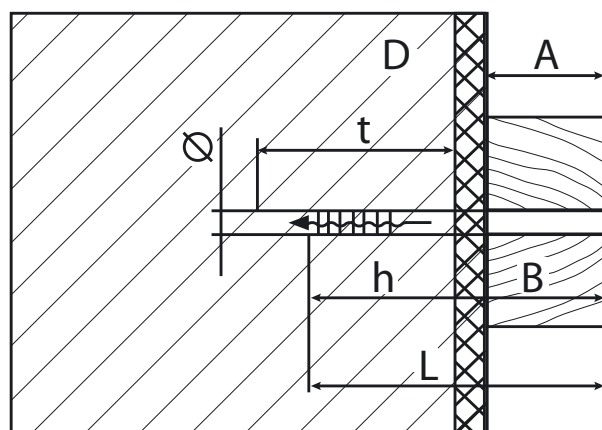
Típus mérete: 120×140×160 mm
120-160 mm vastagságú szigetelőanyagokhoz

Kiegészítő lap:

- 120×140×20 mm a 180 mm vastagságú szigetelőanyagokhoz
- 120×140×40 mm a 200 mm vastagságú szigetelőanyagokhoz

A kiegészítő lapok több rétegben való alkalmazása 200mm vastagság feletti hőszigetelésekhez ad megoldást.

A Vario szerelőköcka FCKW és HFKW mentes, kiváló minőségű, PIR keményhab alapú szerkezeti anyag, mely mechanikailag nagymértékben terhelhető, nyomásálló, formatartó, biológiai és építésökológiai szempontból ártalmatlan, korhadás - és rothadásálló.



MŰSZAKI ADATOK

max. hajlítónyomaték acél	11,5 Nm
max. hajlítónyomaték nemesacél	13,0 Nm
Behajtó fej	TORX T40
Furatmélység ≥ t	80 mm
Rögzítési mélység ≥ hv	70 mm

Megjegyzés: Kérjük, a tervezés és feldolgozás során vegye figyelembe a Z-21.2-589 sz engedélyt

Tulajdonság	Szabvány/előírás	Mértékegység	kombitherm 500 S
Sűrűség	DIN EN 1602	kg/m ³	550 +/- 50
Nyomószilárdság ¹⁾	DIN EN 826	MPa	5,5 - 7,5
Hajlítószilárdság ¹⁾	DIN EN 12089	MPa	5,0 - 7,0
Nyírószilárdság ¹⁾	DIN EN 12090	MPa	1,0-1,5
Rugalmassági modulus ¹⁾			53,3
Tolóerővel szembeni ellenállás ¹⁾	DIN EN 12090	MPa	1,0-1,5
Tűzvédelmi osztályba sorolás	DIN 4102 1 / 13501-1		B2 / E
Vastagság duzzadása ²⁾	DIN EN 68763	kb. (%)	0,8
Csavarkitépéssel szembeni ellenállás ³⁾		M6x 16 (N)	650-750
Hővezető képesség	DIN EN 12667	(W/mK)	0,060-0,080

1) A mért értékek bizonyos határok közötti ingadozásának oka a felhasznált „por” egyenetlen eloszlása (szemcseméret, kötőanyag és kötőanyag-adalék)

2) 24 óra 20 C° hőmérsékleten. Függ a felület/térfogat arányától, a tábla sérülése nélkül értendő.

3) A mért értékek bizonyos határok közötti ingadozásának oka a felhasznált por/szemcseméret, kötőanyag-adalék és rostos adalékok egyenetlen eloszlása

Megjegyzések:

A termék sokrétű felhasználása miatt az anyagra és a rögzítéstechnikára megadott jellemzők értelemszerűen nem mértékadóak minden alkalmazási területre, így jelen eredmények nem mentesítik a saját, egyedi próbák elvégzése alól. A termék egy adott tulajdonsága vagy egy konkrét célra vonatkozó alkalmazhatósága tekintetében az általunk megadott adatok nem jelentenek garanciát. A kiadványban szereplő adatokat -kiadás időpontjában fennálló- jelenlegi legjobb tudásunk, szakmai tapasztalatunk, és az általunk végzett kísérletek alapján adtuk meg, de a folyamatos fejlesztések miatt a változás jogát fenntartjuk.